

Jugendclub STINO

– Gestaltung der Außenanlagen –

Katrin Forster
ABJS am 11.05.2016

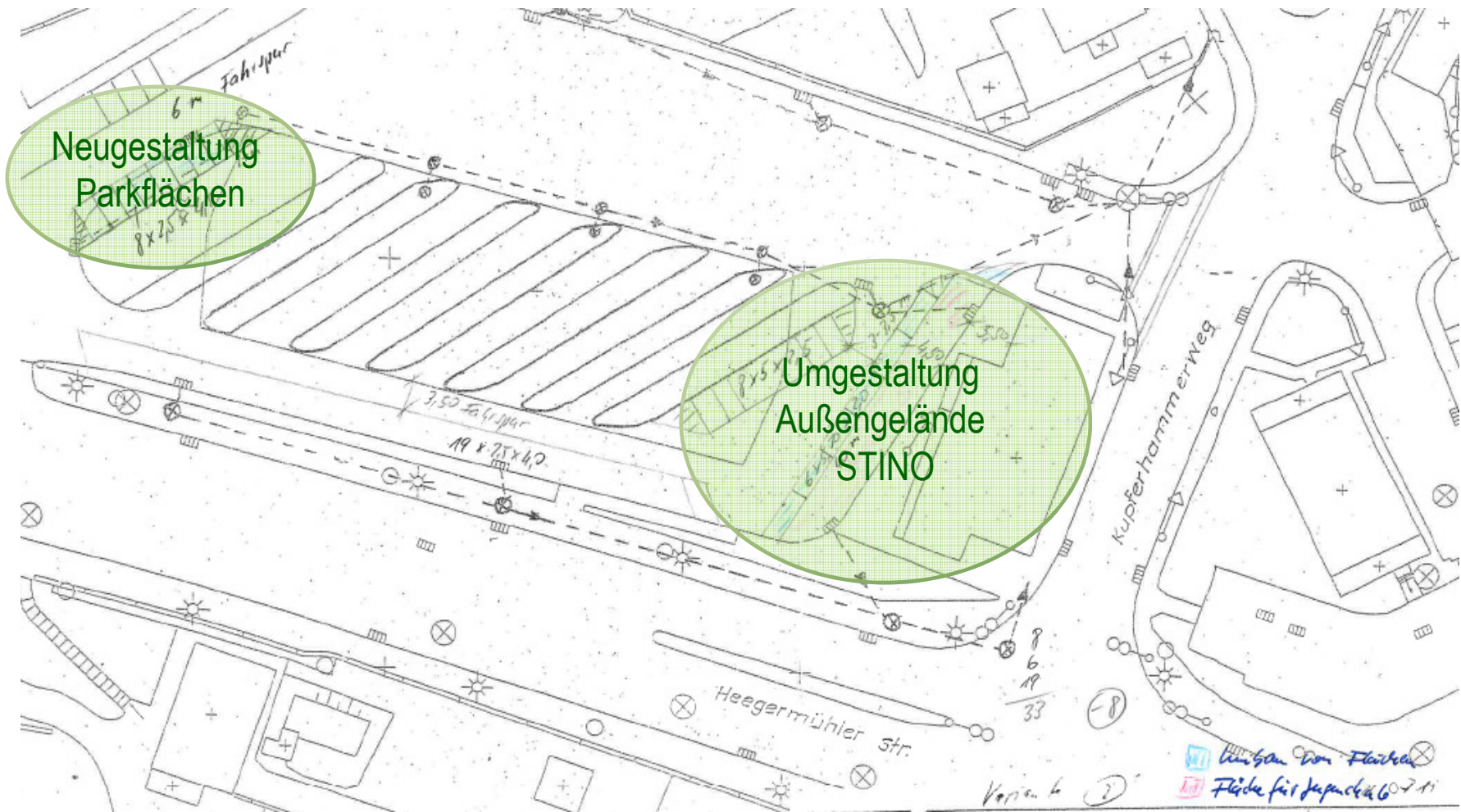
Räumliche Ausgangslage



unterschiedliche
Niveaus

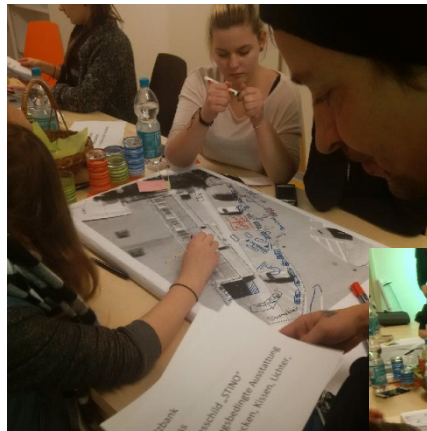


Verfahrensplan

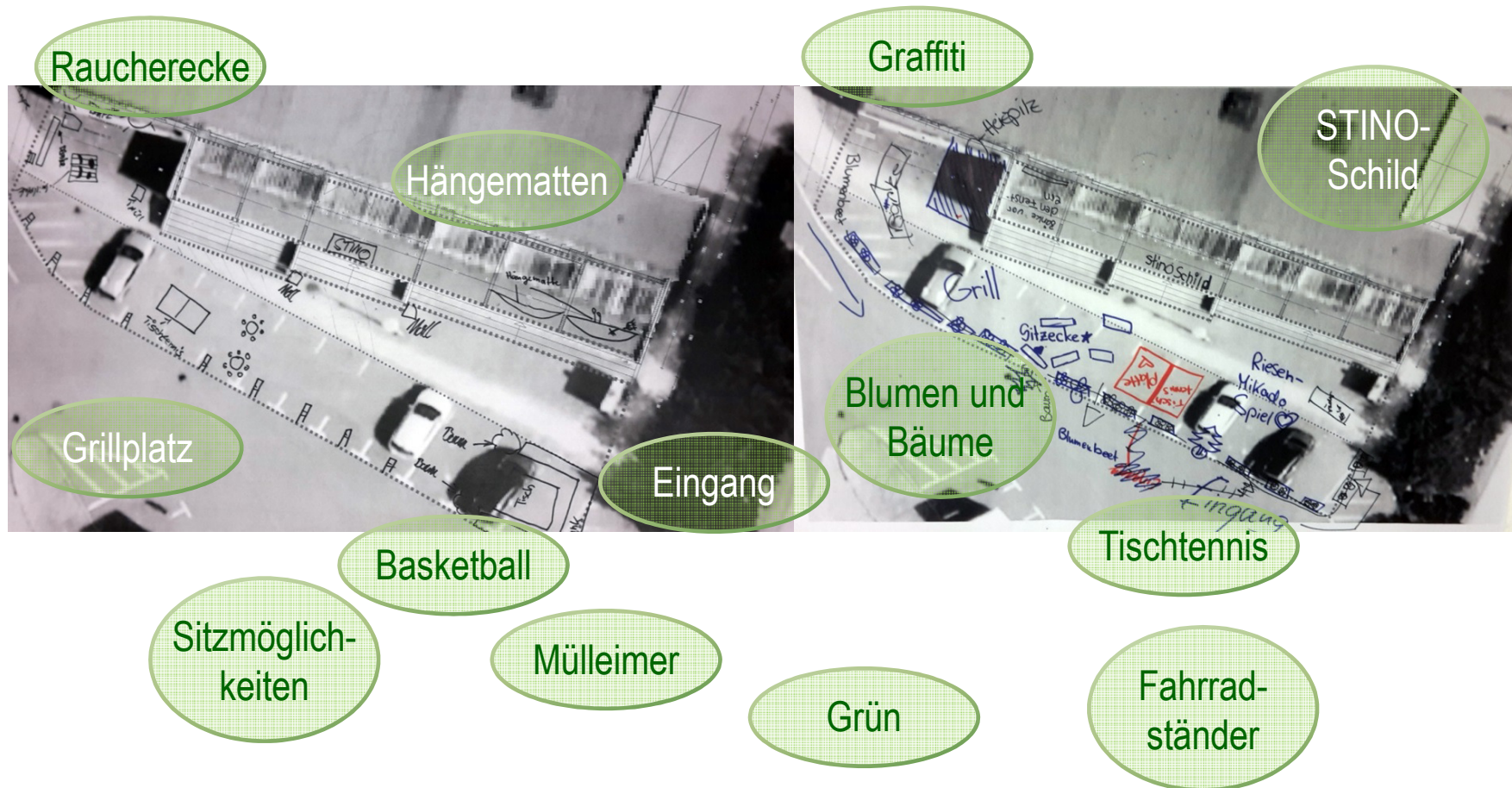


Beteiligung der Jugendlichen

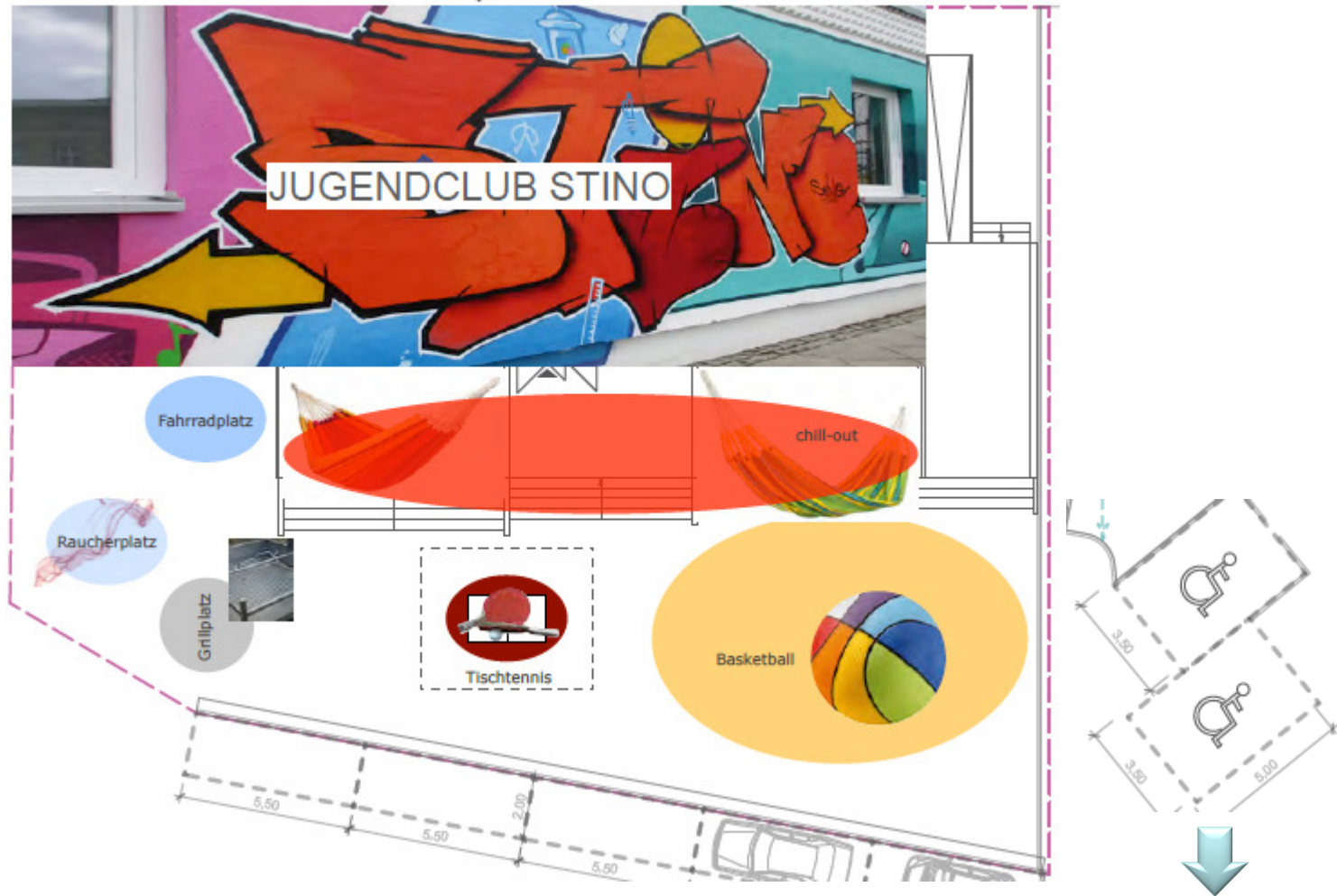
Planungswerkstatt am 21. Januar 2016



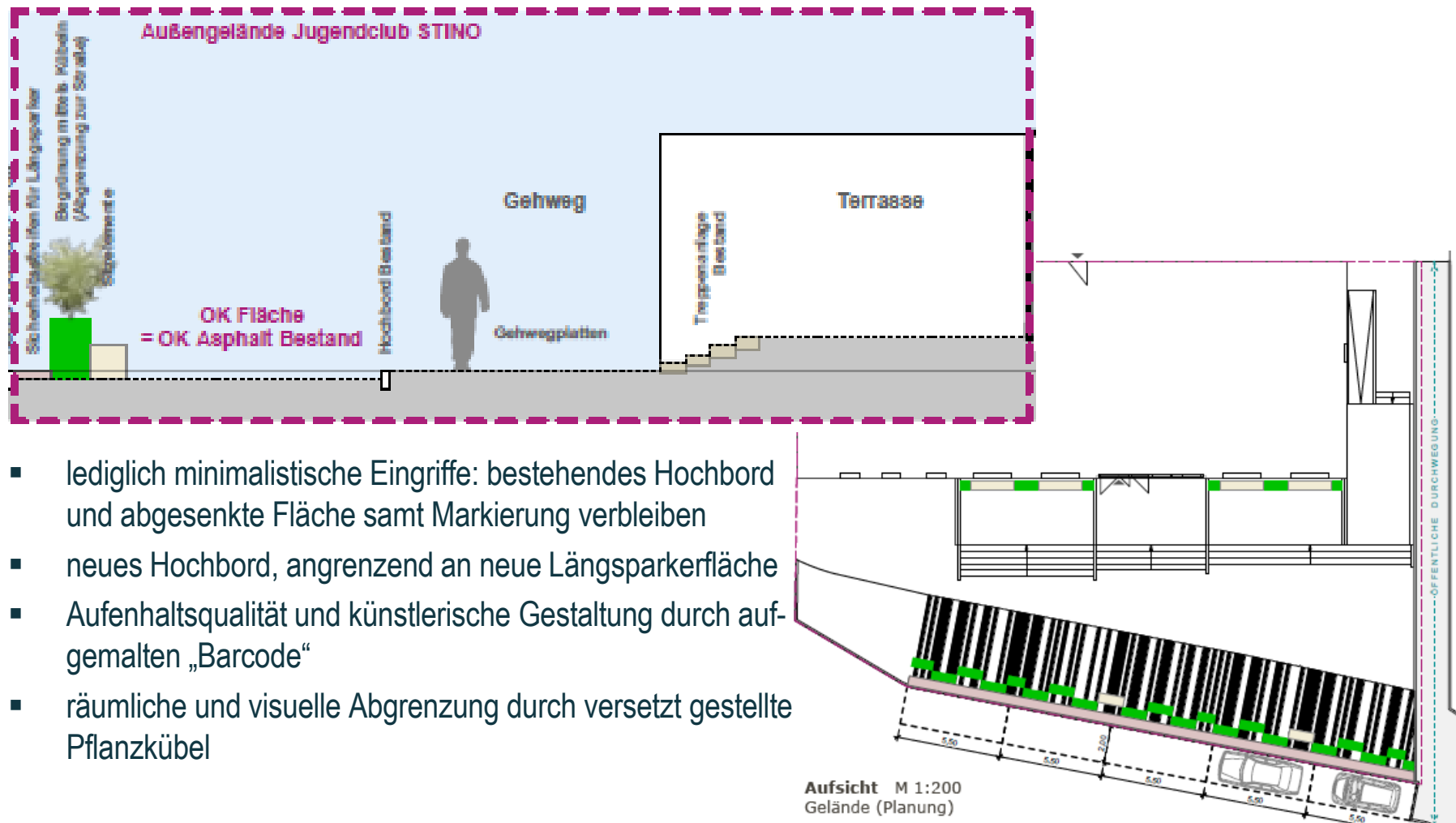
Ergebnisse der Planungswerkstatt



Gestaltungskonzept

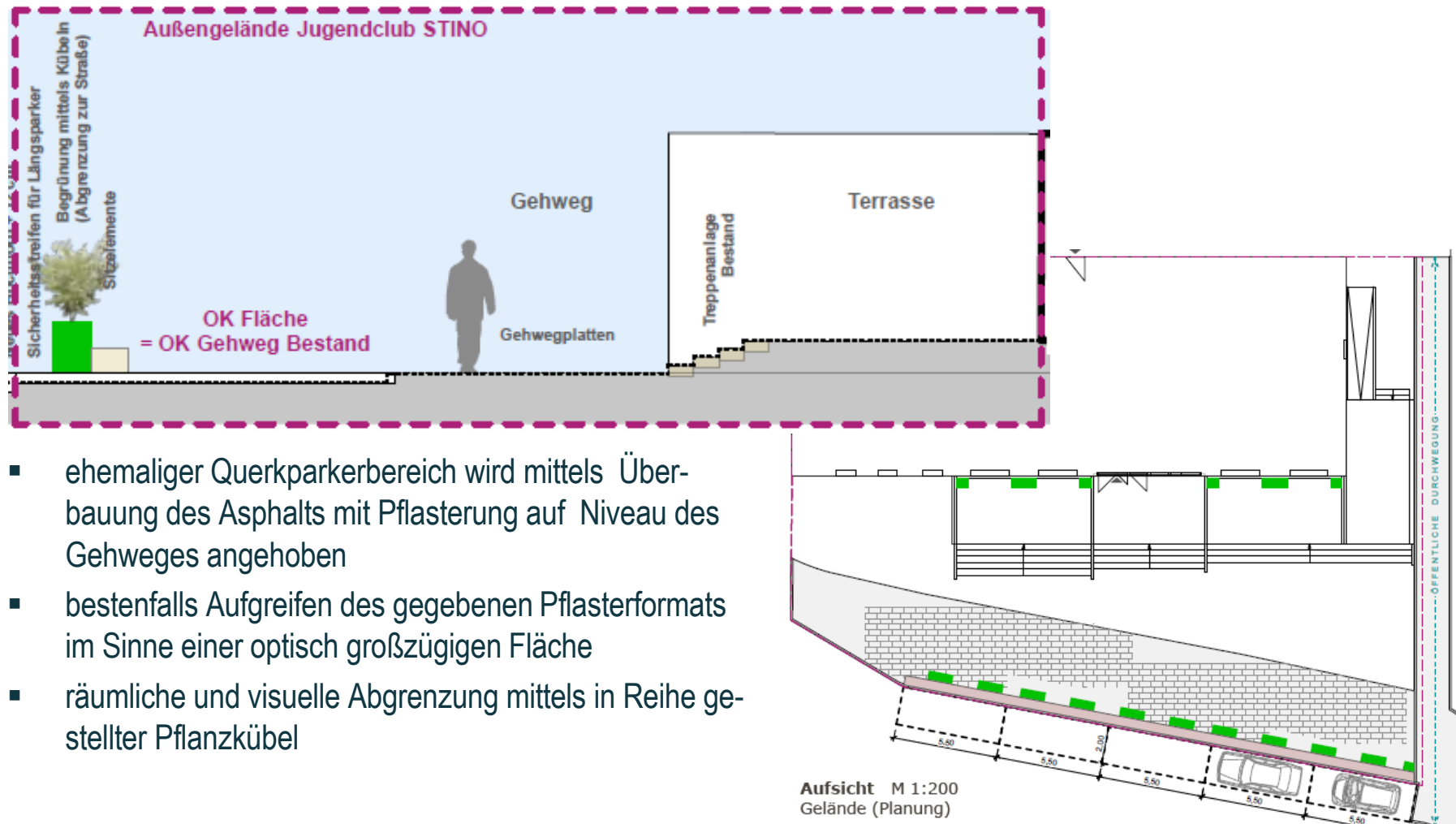


Geländeentwurfskonzept I



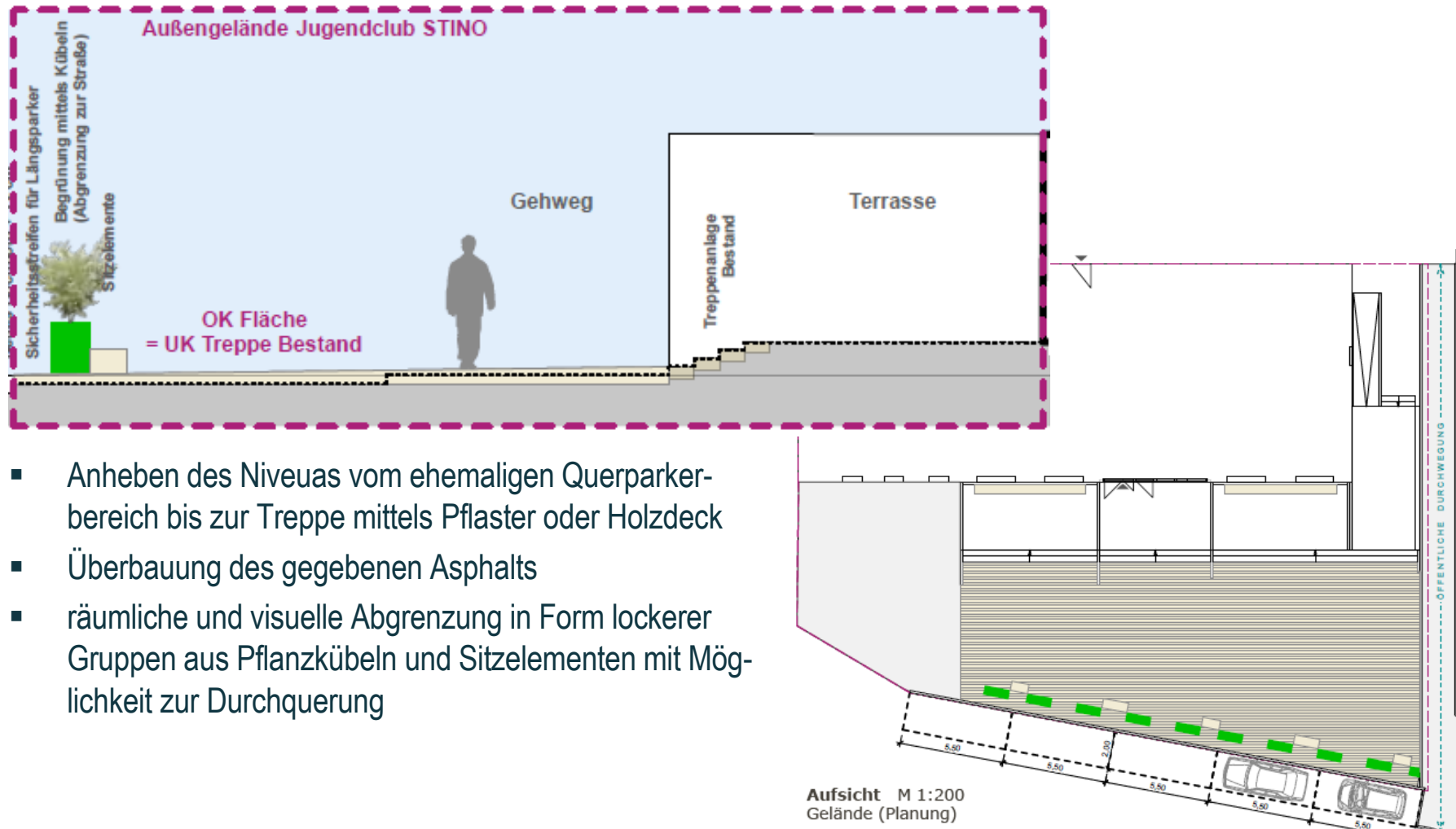
- lediglich minimalistische Eingriffe: bestehendes Hochbord und abgesenkte Fläche samt Markierung verbleiben
- neues Hochbord, angrenzend an neue Längsparkerfläche
- Aufenthaltsqualität und künstlerische Gestaltung durch aufgemalten „Barcode“
- räumliche und visuelle Abgrenzung durch versetzt gestellte Pflanzkübel

Geländeentwurfskonzept II



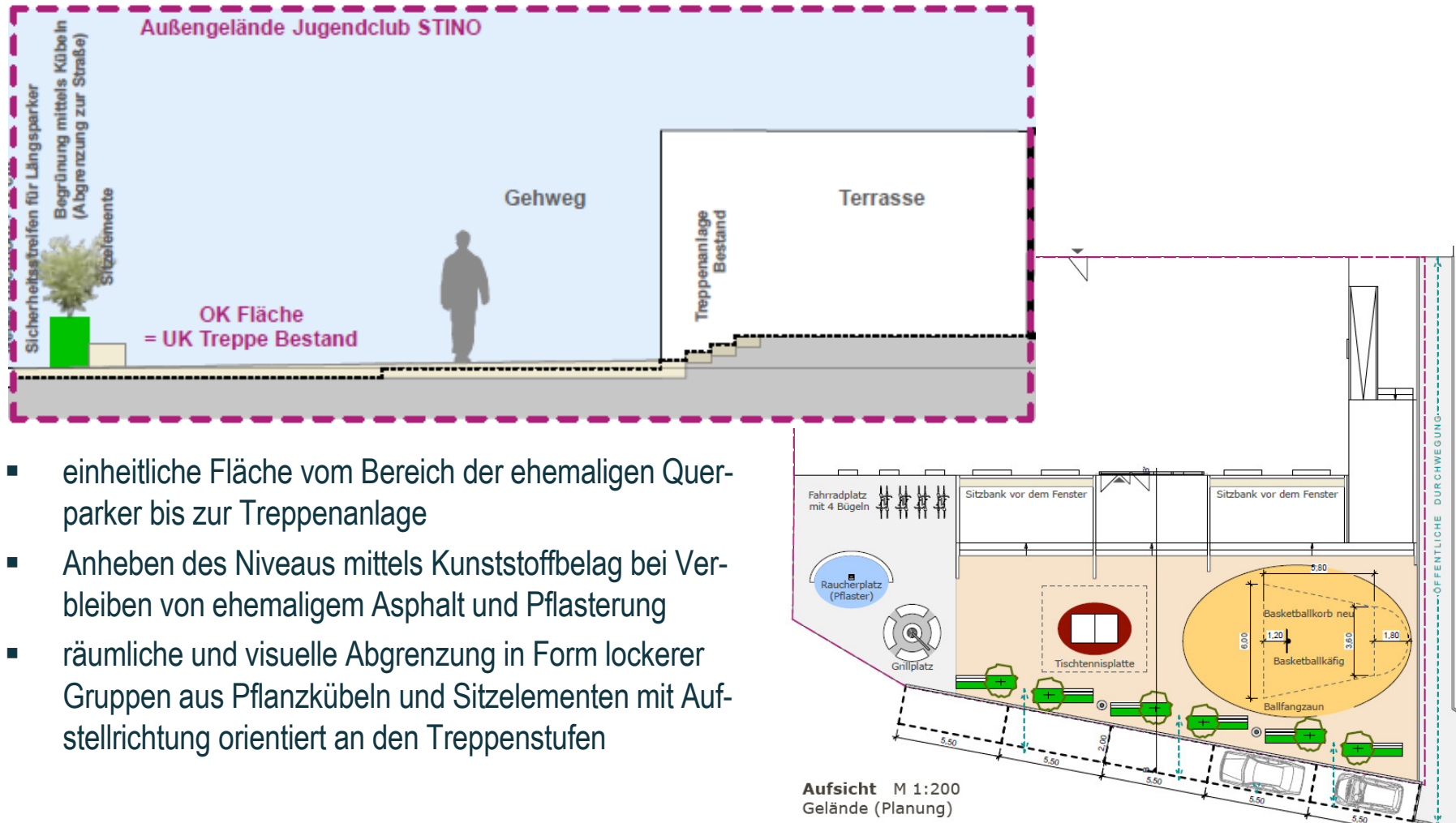
- ehemaliger Querparkerbereich wird mittels Überbauung des Asphalt mit Pflasterung auf Niveau des Gehweges angehoben
- bestenfalls Aufgreifen des gegebenen Pflasterformats im Sinne einer optisch großzügigen Fläche
- räumliche und visuelle Abgrenzung mittels in Reihe gestellter Pflanzkübel

Geländeentwurfskonzept III



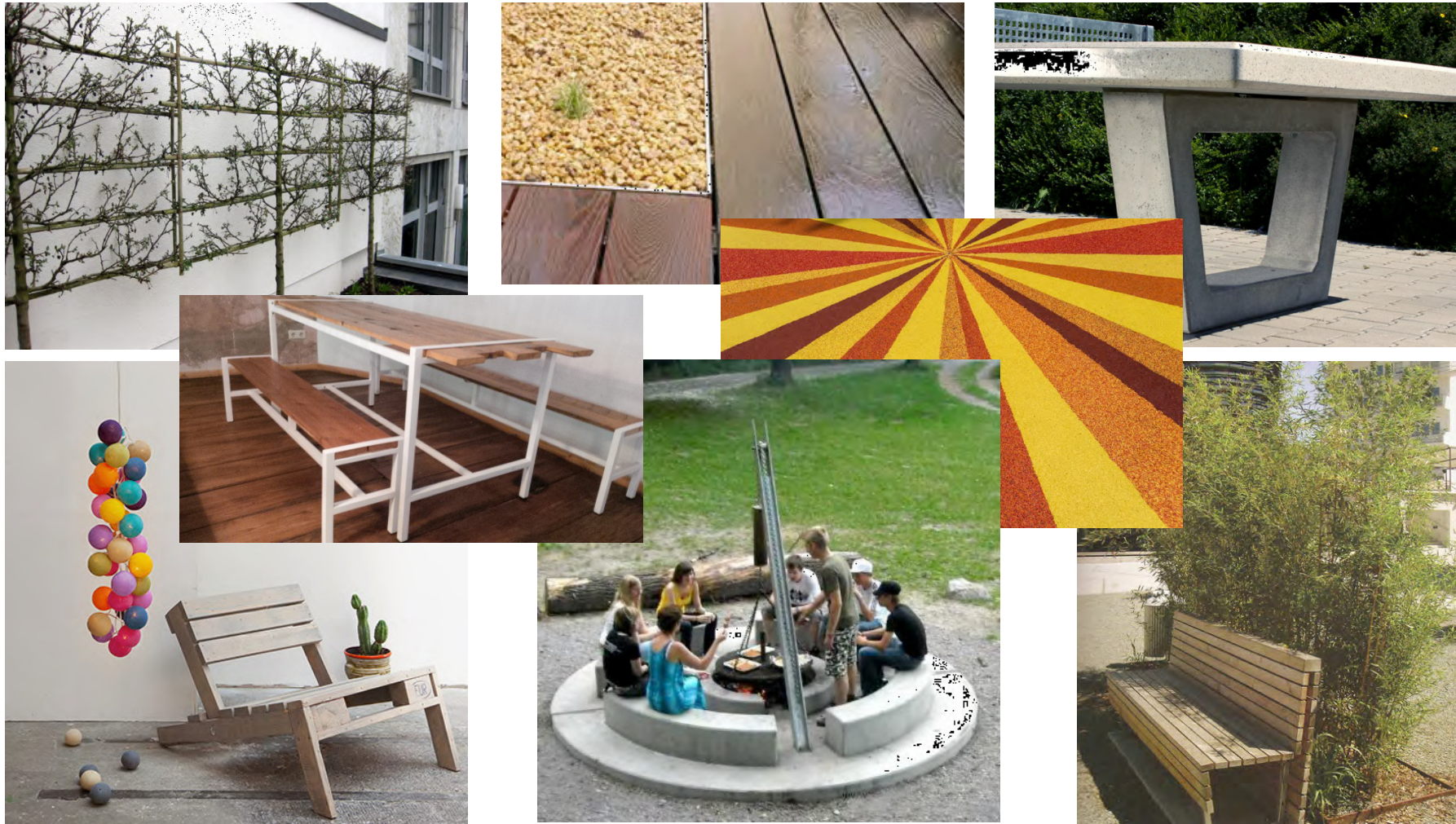
- Anheben des Niveaus vom ehemaligen Querparkerbereich bis zur Treppe mittels Pflaster oder Holzdeck
- Überbauung des gegebenen Asphalt
- räumliche und visuelle Abgrenzung in Form lockerer Gruppen aus Pflanzkübeln und Sitzelementen mit Möglichkeit zur Durchquerung

Geländeentwurfskonzept IV



- einheitliche Fläche vom Bereich der ehemaligen Querparker bis zur Treppenanlage
- Anheben des Niveaus mittels Kunststoffbelag bei Verbleiben von ehemaligem Asphalt und Pflasterung
- räumliche und visuelle Abgrenzung in Form lockerer Gruppen aus Pflanzkübeln und Sitzelementen mit Aufstellrichtung orientiert an den Treppenstufen

Gestaltungsmöglichkeiten



Vielen Dank für Ihre Aufmerksamkeit.

Katrin Forster
Tel. 03334 – 64 407
k.forster@eberswalde.de