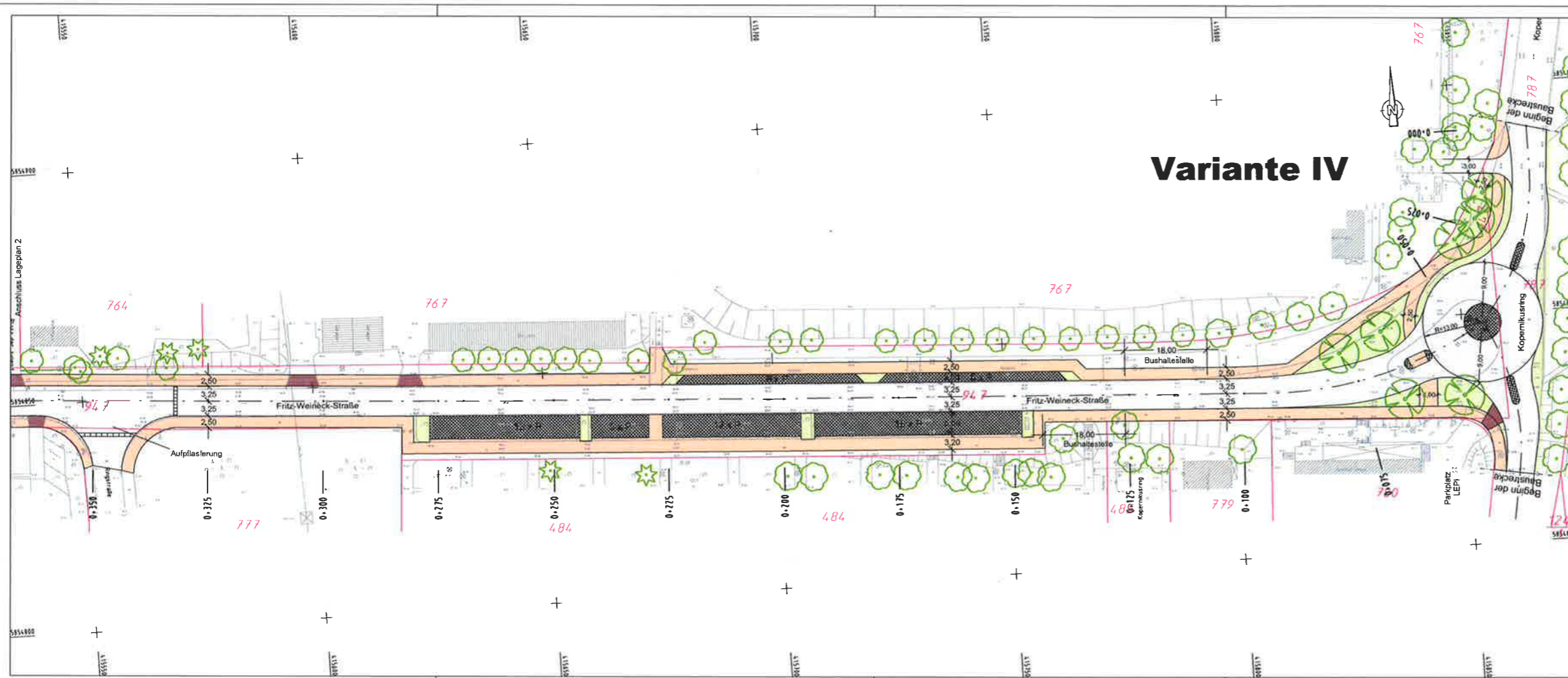
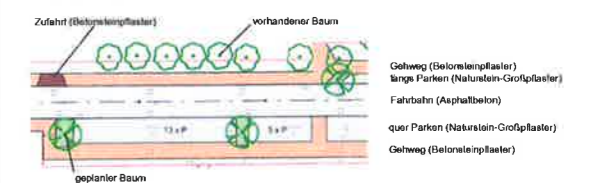



# Anlage 1 zur Beschlussvorlage Vorplanung der Verkehrsanlage Fritz-Weineck-Straße für den ABPU 14.06.2016



## Variante IV

### Legende:



<b>Vorplanung</b>  Ingenieurbüro für Bauplanung GmbH Eberswalde Brunnensstraße 4 16225 Eberswalde		Datum April 2016 April 2016 U. Gries	Zeichen G. Schneider A. Balow
Auftraggeber: Stadt Eberswalde Tiefbauamt Breite Straße 40 16225 Eberswalde	Unterteil Nr.: 5 Blatt Nr.: 4 Reg. Nr.	Geschäftsführer:	
Vorhaben: Ausbau der Fritz-Weineck-Straße in der Stadt Eberswalde Straßenbau einschließlich Regenentwässerung	bearbeitet gezeichnet geprüft	Datum Zeichen	
Aufgestellt: ..... den ..... 20 .....	Lageplan 1 - Variante IV Maßstab 1:500		
Bürgermeister in Vertretung Beigeordneter	Amtseislerin <i>i.A. Balow 14.6.16</i>		
Grundplan hergestellt: Vermessungsbüro Dipl.-Ing. Reiner Mallon Öffentlich bestellter Vermessungsingenieur Rauten Brunnenstraße 27, 16225 Eberswalde	Aufnahme: Feldvergleich: Kataster:	Ergänzungen: Höhenbezug: DHHN 02 Lagebezug: ETRS 89	