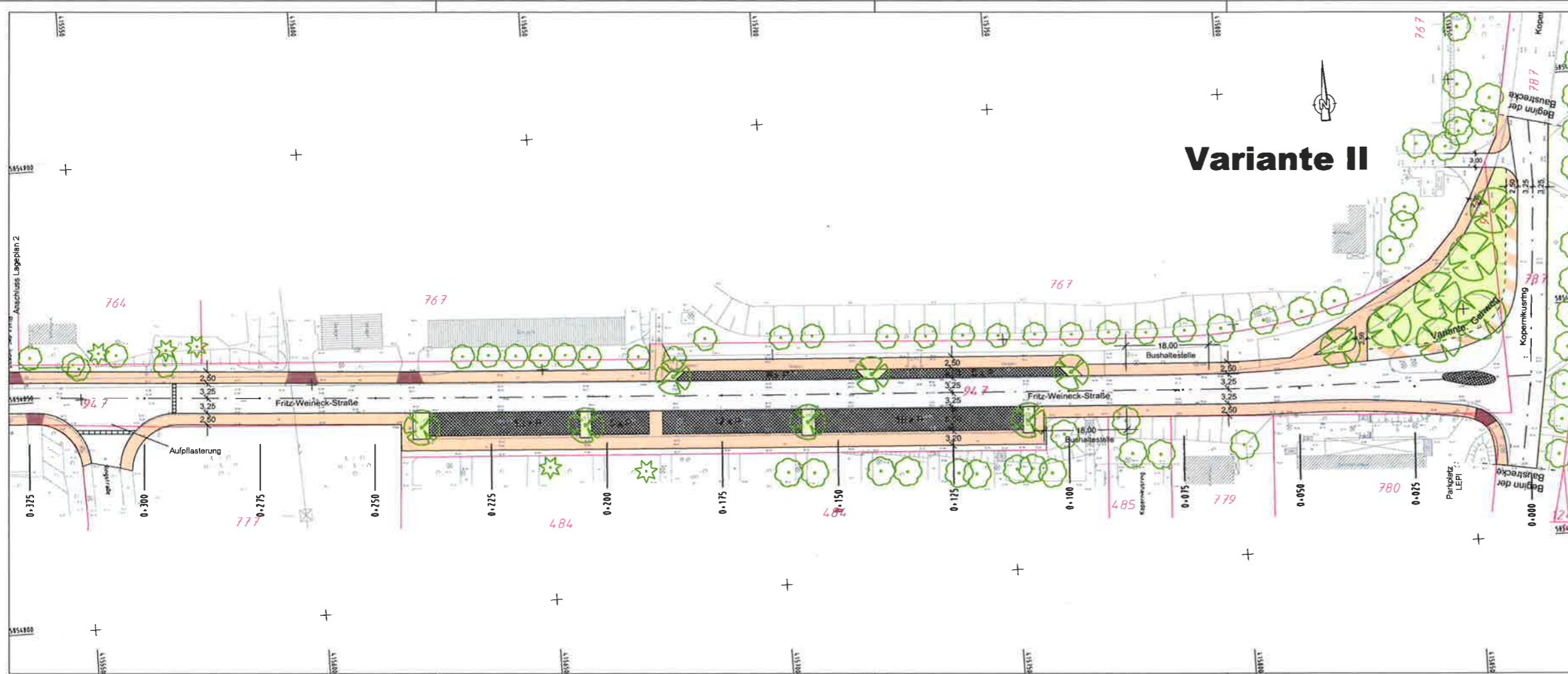
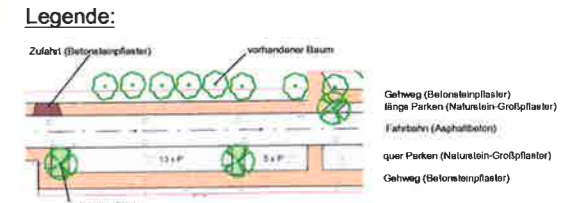


Anlage 1 zur Beschlussvorlage Vorplanung der Verkehrsanlage Fritz-Weineck-Straße für den ABPU 14.06.2016



Variante II



Vorplanung 		Datum: April 2016 Zeichen: G. Schneider	
Ingenieurbüro für Bauplanung GmbH Eberswalde Brunnenstraße 4 16225 Eberswalde		bearbeitet: April 2016 gezeichnet: April 2016 Zeichen: A. Below	
Auftraggeber: Stadt Eberswalde Tiefbauamt Breile Straße 40 16225 Eberswalde		Geschäftsführer: U. Grohs Unterlage Nr.: 5 Blatt Nr.: 2	
Vorhaben: Ausbau der Fritz-Weineck-Straße in der Stadt Eberswalde Straßenbau einschließlich Regenentwässerung		bearbeitet gezeichnet geprüft	
Aufgestellt: den 20. 2016		Lageplan 1 - Variante II Maßstab: 1:500	
Bürgermeister in Vertretung: Bürgermeister: <i>J. A. Köhler</i>		Amtseilerin: <i>19.7.16</i>	
Grundplan hergestellt: Vermessungsbüro Dipl.-Ing. Rainer Mallon Öffentlich bestellter Vermessungsingenieur Haupt-Weinberg-Straße 27, 16225 Eberswalde		Ergänzungen: Aufnahme: Feldvergleich: Kalaster:	
		Hohenbezug: DHHN 02 Lagebezug: ETRS 89	