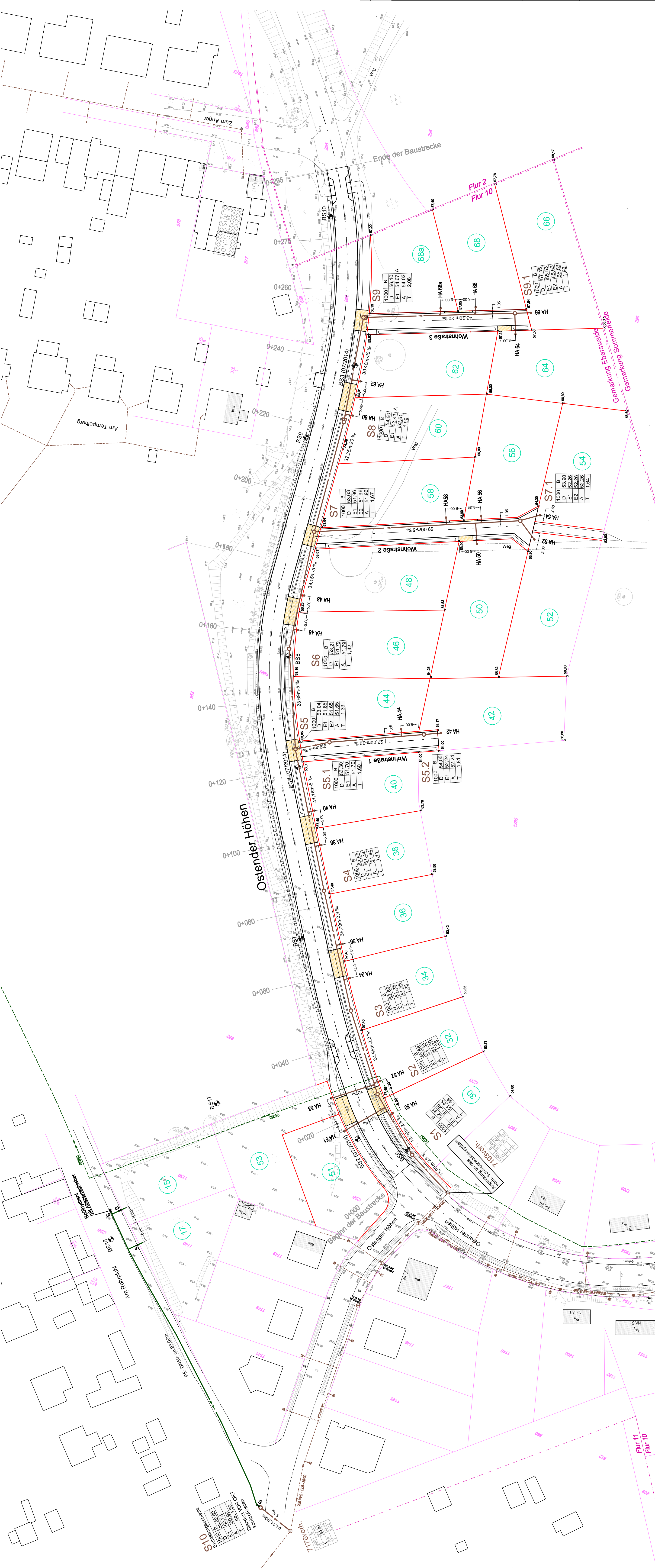


Zeichenerklärung

- geplant
- Schmutzwasserkanal PE-HD DN200 mit Kontrollschacht
lichter Schachtdurchmesser 1000mm
 - Haltinglänge-Sohlgefälle
 - Hausanschlusskanal PVC-U DN150 mit HA-Schacht
lichter Schachtdurchmesser 400mm
 - Abwasserdruckleitung, Mindestüberdeckung 1,50m
 - Zufahrt zum Grundstück
- Schachtabmessungen
 S 2 48 53
 E 48 55
 A 48 55
 T 1,50
- vorhanden
- Schmutzwasserkanal mit Kontrollschacht
 - Abwasserdruckleitung
 - Bohrsondierung (UWEG vom 20.09.2005)
 - Haus - Nummer



Nr.	An der Anordnung		Name
			Zichen
		bearbeitet	Marz 2016
		gezeichnet	Marz 2016
		geprüft	
		Gezeichnet/über	U.Gohls
Entwurfsplanung		Ingenieurbüro für Planung GmbH Eberswalde Bismarckstraße 4 16225 Eberswalde	
Auftraggeber		Stadt Eberswalde Tiefbauamt Breite Straße 40 16225 Eberswalde	
Ort, Nr.		610 002	
Blatt Nr.		03	
Datum		Zichen	
bearbeitet		gezeichnet	
geprüft		gezeichnet	
Datum		Zichen	
Lageplan		Schmutzwasserentsorgung	
Maßstab:		1 : 500	
Aufgestellt		den 20	
Vermaßstab		Höhenangaben	
Dipl.-Ing. Christoph Kühne		DHN22	
Offiziell bestellbar Vermessungsingenieur		Lagebau	
Schlossergäßchen 2 - 16244 Schorfelde / OT Frowinkel		ET899	
Tel. 03331 329797 Fax. 03331 45 12 30 E-Mail: maeddel@vms-plan.de			