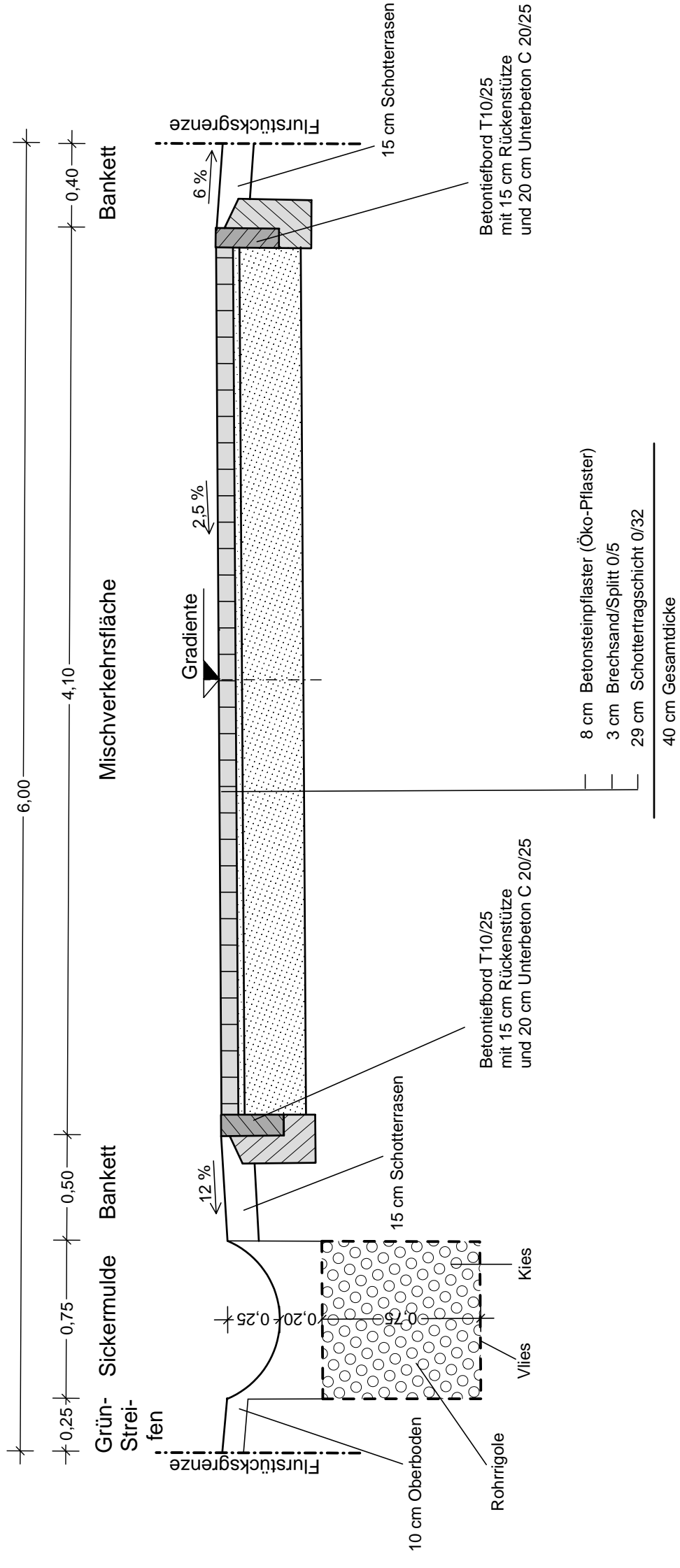
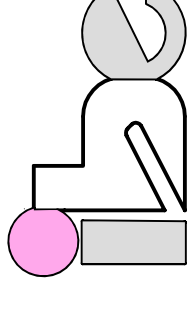


Anlage 8 zur Beschlussvorlage Entwurfsplanung und Baubeschluss zur Erschließungs-anlage „Ostender Höhen“ im Bereich des BPL Nr. 805, 1. Änderung, 3. Bauabschnitt für die ABPU- Sitzung am 10.05.2016 für den Hauptausschuss am 19.05.2016

Querschnitt 3 - Wohnstraßen



Entwurfsplanung



Ingenieurbüro für
Bauplanung GmbH
Eberswalde
Brunnenstraße 4
16225 Eberswalde

610 002 Datum März 2016 Zeichen G. Schneider
bearbeitet
gezeichnet März 2016 A. Balow
geprüft: U. Grohs
Geschäftsführer:

Stadt Eberswalde
Tiefbauamt
Breite Straße 40
16225 Eberswalde

Unterlage Nr. 14
Blatt Nr. 3
Reg. Nr.

bearbeitet
gezeichnet
geprüft

Datum Zeichen

Wohnbebauung "Ostender Höhen"
in der Stadt Eberswalde
Straßenbau einschließlich Regenentwässerung

Querschnitt 3 - Wohnstraßen

Aufgestellt
....., den 20

Maßstab 1:25

Bürgermeister
in Vertretung

Beigeordneter

Amtsleiterin