

Bericht Bauhof Stadt Eberswalde Winterdienst 2015/2016

Vorbereitung Winterdienst 2015/2016

Einsatzkräfte:

4 Einsatzleiter + 39 Mitarbeiter im 2-Schichtsystem 04.00 Uhr – 20.30 Uhr
Unterstützung von 10 geringfügig Beschäftigte für den Winterdienst

Winterdiensttechnik:

Fahrbahn: 2 Unimog 300, 1 MAN, 1 Fumo, 1 Radlader

Weitere: 5 Traktoren mit WD-Ausrüstung, 1 Kehrmaschine mit WD-Ausrüstung, 1 Multicar mit WD-Ausrüstung

Manuell: 13 Transporter/ Multicar-Kipper

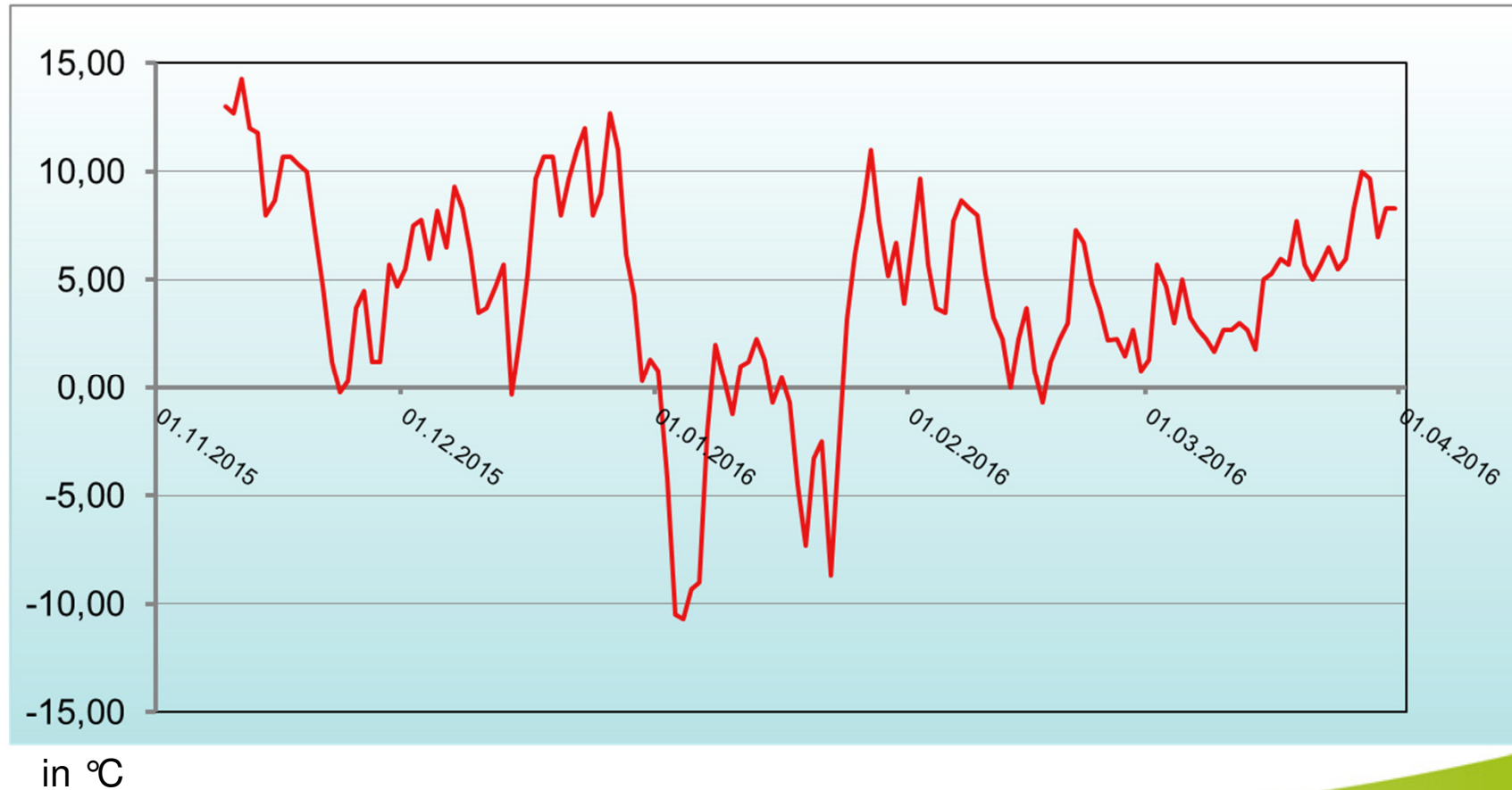
Vorräte zum 15.11.2015:

275 t Salz – 200 t Kies – 20 t Splitt

Allgemeines

- Fertigstellung der Einsatzpläne
- Festlegung der Tourenpläne, Streubezirke und Dringlichkeitsstufen und Schneeabladeplätze

Ø-Temperaturentwicklung Winter 2015/2016



Gesamtübersicht für Winterdienst 15.11.2015 – 31.03.2016

Ø Temperatur	4,2 °C
Glätte- bzw. Schneetage	19 Tage
Winterdienststeinsätze	24 Tage
Rufbereitschaften	16 Tage

Materialaufwand 2015/2016

	Verbrauch in t	Verbrauch in €	Lagerbestand in t am 31.03.2016	Lagerbestand in € am 31.03.2016
Streusalz	256	21.700	120	10.200
Kies 0/4	95	1.000	105	1.100
Splitt 2/5	10	300	10	300

Gesamtkosten Winterdienst 2015/2016

Personalkosten	65.000 €
Kosten Materialverbrauch	23.000 €
Sachkosten (Wartung, Instandhaltung, Reparaturen, Kraftstoff etc.)	12.000 €
*Gesamtkosten	100.000 €

*Gesamtkosten ohne Sach-/Gemeinkostenzuschlägen, kalk. Kosten und Versicherungen

Kostenvergleich Winterdienst 2013/2014 – 2014/2015 – 2015/2016

Kosten	2013/2014	2014/2015	2015/2016
Personal	65.000 €	68.000 €	65.000 €
Materialaufwand	19.500 €	16.000 €	23.000 €
Fahrzeuge/ Geräte	19.000 €	15.500 €	12.000 €
Gesamt	103.500 €	99.500 €	100.000 €
Winterdiensttage	23	25	24

Für Fragen stehe ich
Ihnen gerne zur Verfügung.