

# Präsentation

Oktober 2015



# **Stiftung WaldWelten**

gegründet am 22.10. 2010<sup>▲</sup>

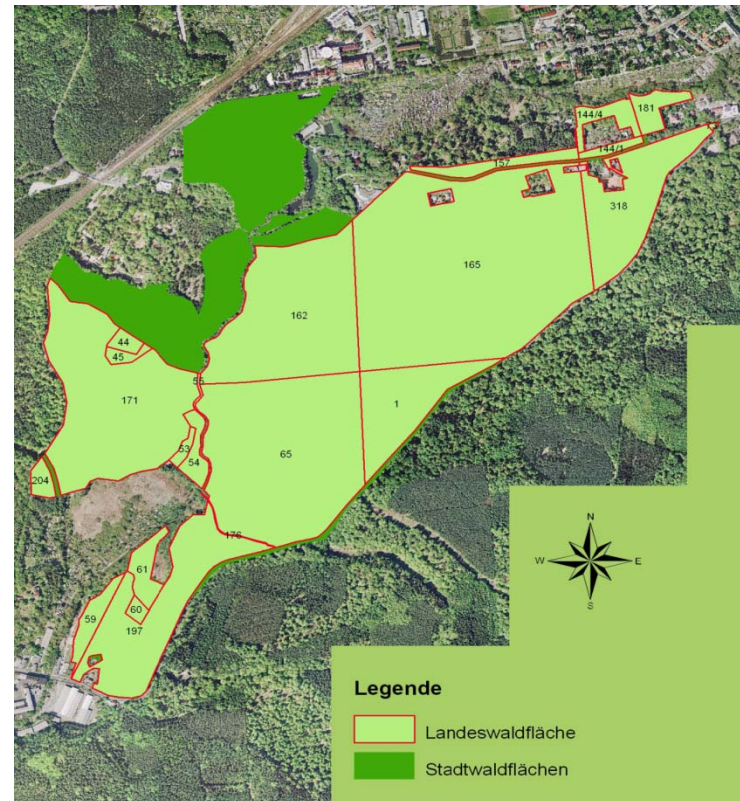
Stifter                      Stadt Eberswalde  
   HNE Eberswalde

gemeinnützige Stiftung öffentlichen Rechts  
handelnde Organe: Stiftungsvorstand und Stiftungsrat  
Sitz: c/o Forstbotanischer Garten

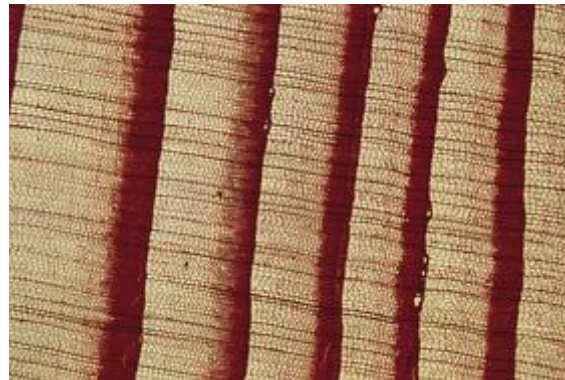


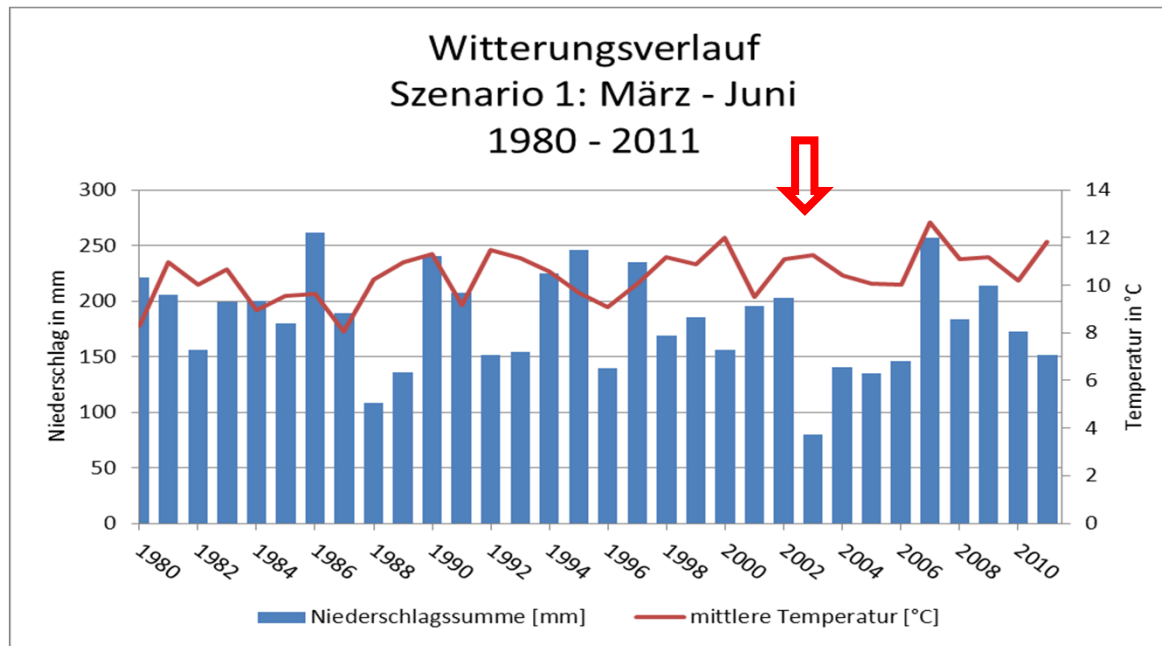
WaldWelten

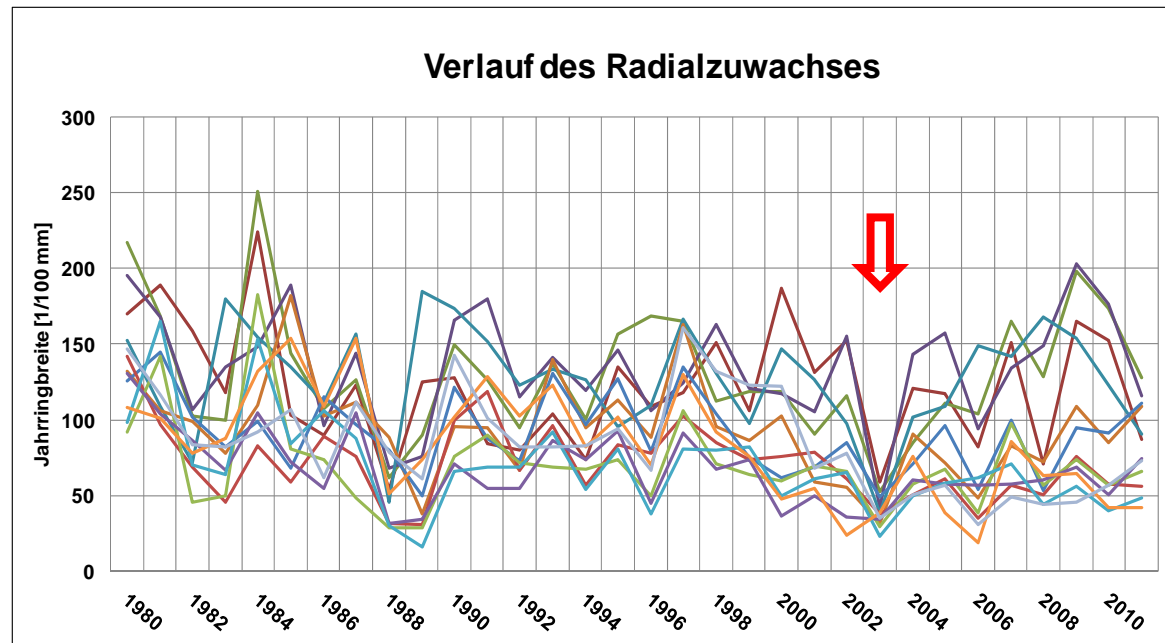
23 ha Stadtwald  
122 ha Landeswald



Jahringaufbau  
Im Holz

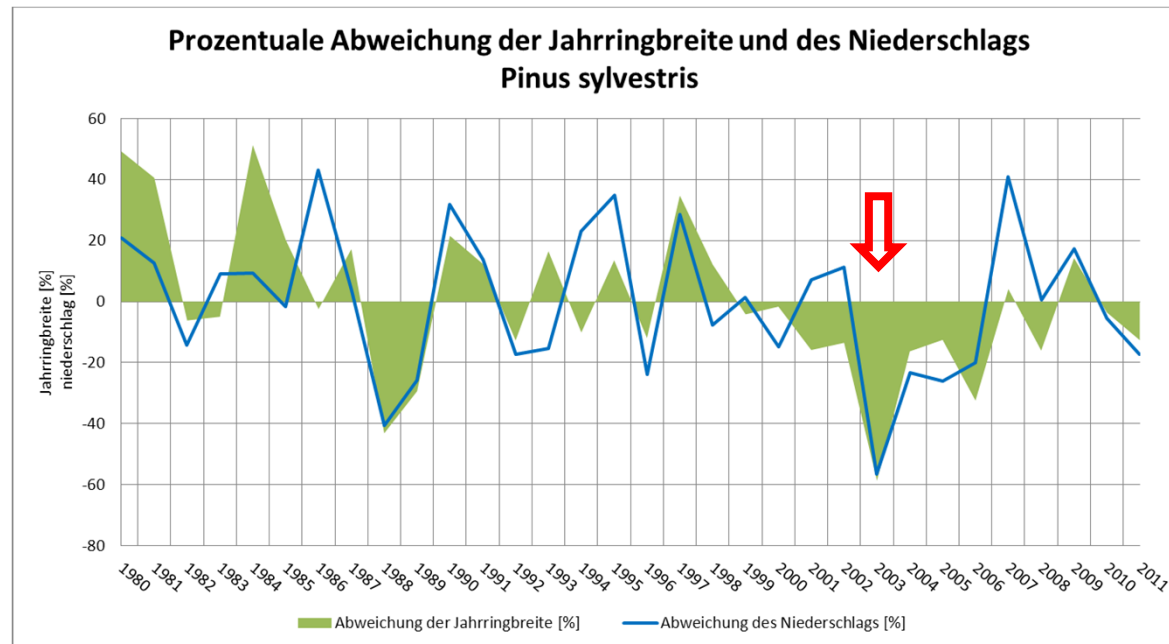






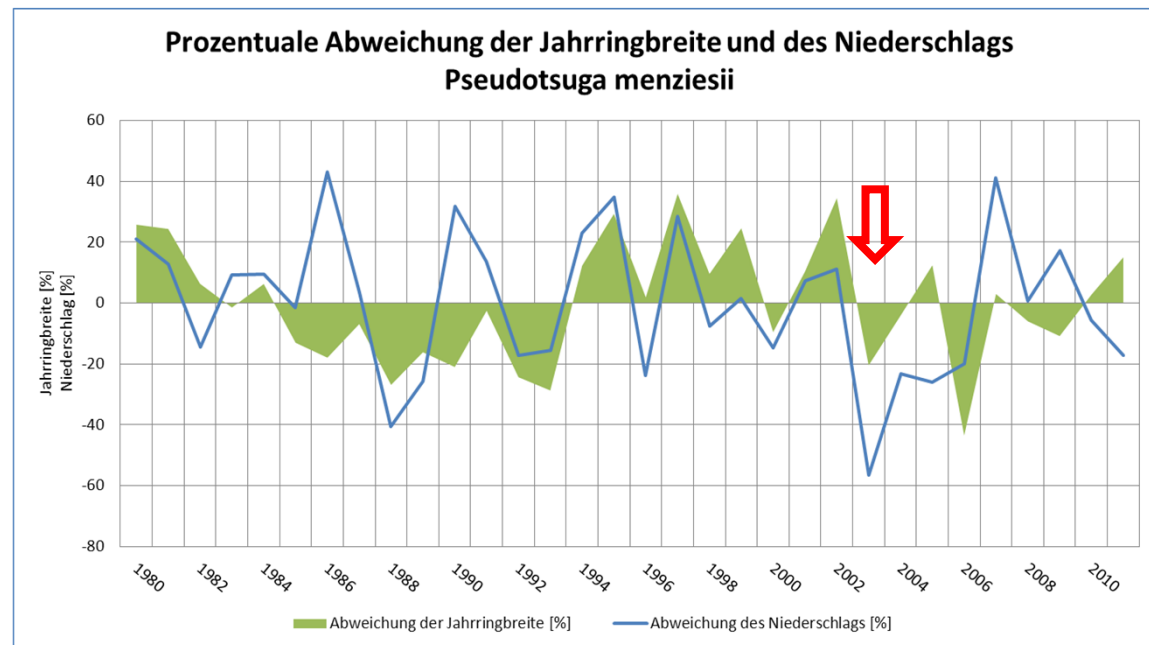
Jahringbreiten von **Kiefern** 1979 – 2011, 10 Probebäume





Jährliche Abweichung der Jahrringbreite und des Niederschlages für **Wald-Kiefer** in Prozent vom langjährigen Mittel





Jährliche Abweichung der Jahrringbreite und des Niederschlags für **Douglasie** in Prozent vom langjährigen Mittel

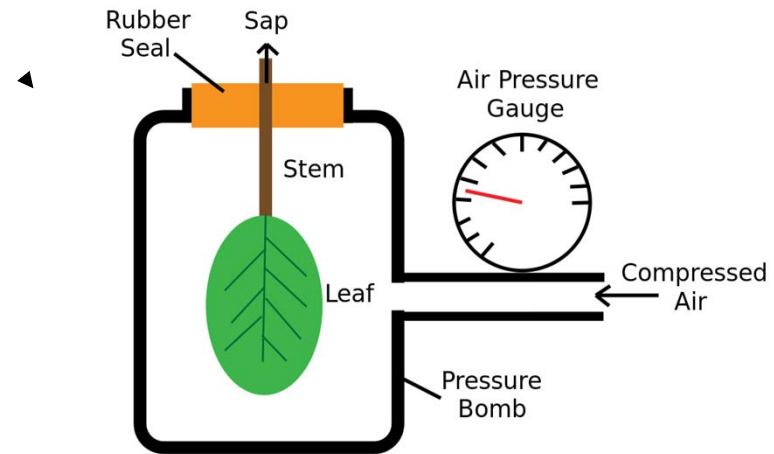






Austrocknungsversuch mit getopften Rotbuchen und Traubeneichen im Gewächshaus des Forstbotanischen Gartens



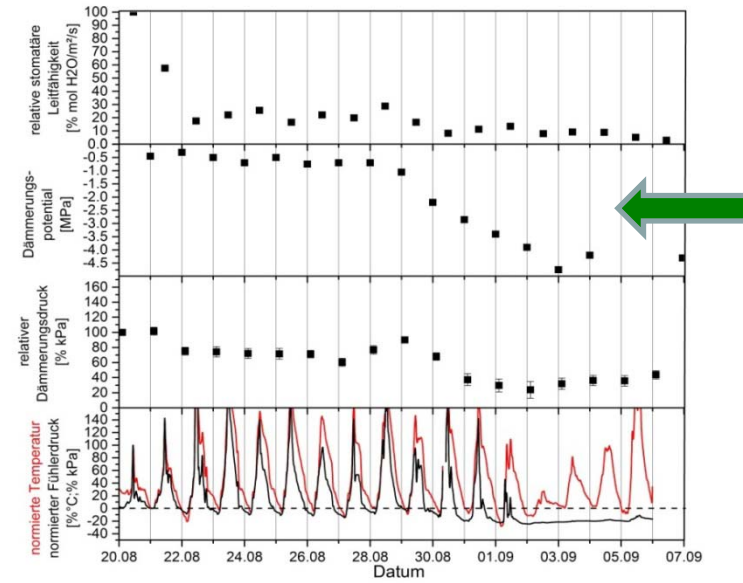
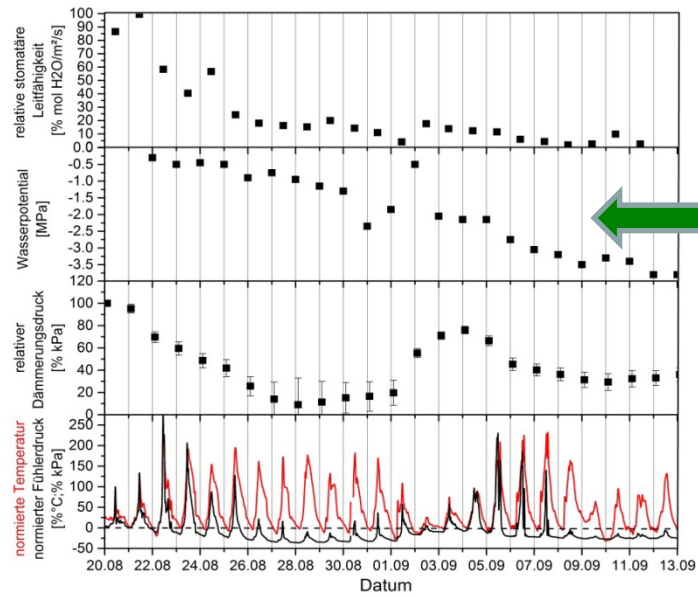


Aufbau und Funktionsweise der Scholander-Bombe



Traubeneichen

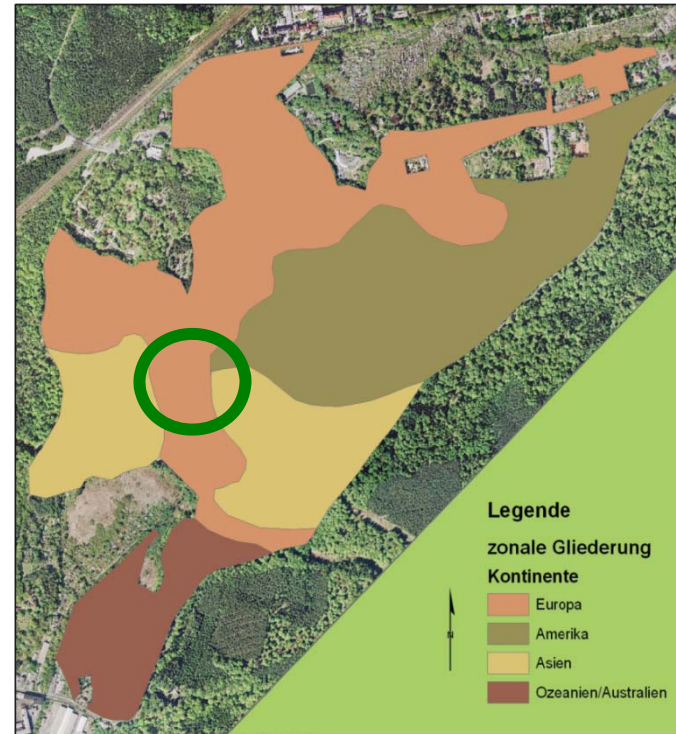
Rotbuchen



Pflanzung der  
Klimawandel-Wälder

Schwerpunkt seit 2011  
Wälder des Mittelmeergebietes

Spanien  
Italien  
Türkei  
Balkan



Pflanzung der  
Klimawandel-Wälder

bisher etwa 6,5 Hektar

bspw. 2013  
10.000 spanische Bäume

Unterstützer  
Ibis-GmbH, Job-Center,  
Wikiwoods, FÖJ,  
Praktikanten etc.





Begegnung mit dem Wald. Schüler der Handwerkschule pflanzen Setzlinge von Hainbuchen in Barmstedt. Foto: Anja Holthausen von der Stiftung WaldWelten (rechts) / Bild: BfN

## Neue Bäume für Eberswalde

Stiftung WaldWelten\* startet Erlebniswoche mit Führungen / Auftakt zum internationalen Jahr

Von Romy Kainz

Kinder und Jugendliche erleben im Wald. SchülerInnen von der Brandenburgischen Landesuniversität für angewandte Wissenschaften (HTW) in Eberswalde. Die waldpädagogische Erlebniswoche der Stiftung WaldWelten\* startet am 28. März dieses Jahres im Rahmen der Kooperation zwischen Hochschule und Stadt Eberswalde. In diesem Jahr wird von den Vereinten Nationen ausgerufen, was für die Natur von Waldgebieten ist wichtig.

Das im vergangenen Jahr veröffentlichte Gutachten der Stiftung WaldWelten\* zeigt, dass die Wälder in Brandenburg nicht nur als Lebensraum für Tiere und Pflanzen, sondern auch als wichtige Quelle für die Erholung der Bevölkerung dienen. Die Wälder sind ein wichtiger Bestandteil der Landschaft und tragen zur Verbesserung der Luftqualität bei. Die Wälder sind auch ein wichtiger Bestandteil der Landschaft und tragen zur Verbesserung der Luftqualität bei.

Die Wälder sind ein wichtiger Bestandteil der Landschaft und tragen zur Verbesserung der Luftqualität bei. Die Wälder sind auch ein wichtiger Bestandteil der Landschaft und tragen zur Verbesserung der Luftqualität bei.

2011 bis 2015

Umweltbildungsveranstaltungen für Schulen und Kitas mit jeweils über 800 TeilnehmerInnen pro Jahr



UN-Weltdekade BNE



UN-Dekade Vielfalt



## Infrastruktur Pläne und Visionen

### Infopunkt

Renovierung des  
Forstschreiberhauses  
am Schwappachweg

als Anlaufpunkt für Besucher  
und als Stiftungssitz







**KulturWelt**

**Stiftung  
WaldWelten**



**Herzliche Einladung zur WaldWeihnacht 2015**

**am Samstag den 12.12 und Sonntag 13.12.  
im Forstbotanischen Garten der HNE Eberswalde**



◀  
Danke für Ihr Interesse

