

# Ergebnisse online-Umfrage der AG Städtekranz zur Lebensqualität in Eberswalde

# Umfrage zur Lebensqualität

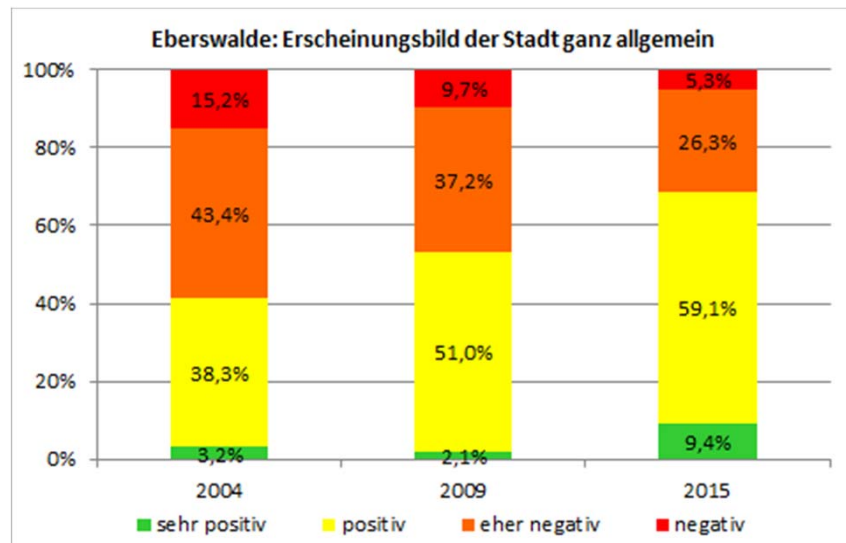


- AG StädteKranz  
Berlin Brandenburg
- 27. Mai – 8. Juli 2015
  
- Brandenburg/Havel
- Cottbus
- Eberswalde
- Frankfurt/Oder
- Jüterbog
- Luckenwalde
- Neuruppin

# Umfrage zur Lebensqualität

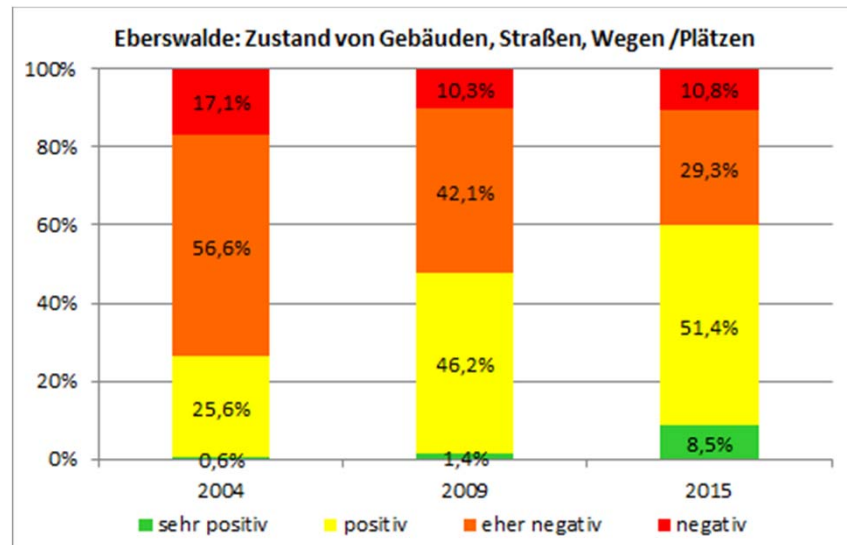
- 3. Umfrage nach den Jahren 2004 und 2009
- Beteiligung in Eberswalde hat sich verbessert  
2004: 319  
2009: 148  
2015: 322
- keine Repräsentativität, aber wichtige Hinweise und Tendenzen
- gute und sehr gute Ergebnisse für Eberswalde

# Erscheinungsbild der Stadt



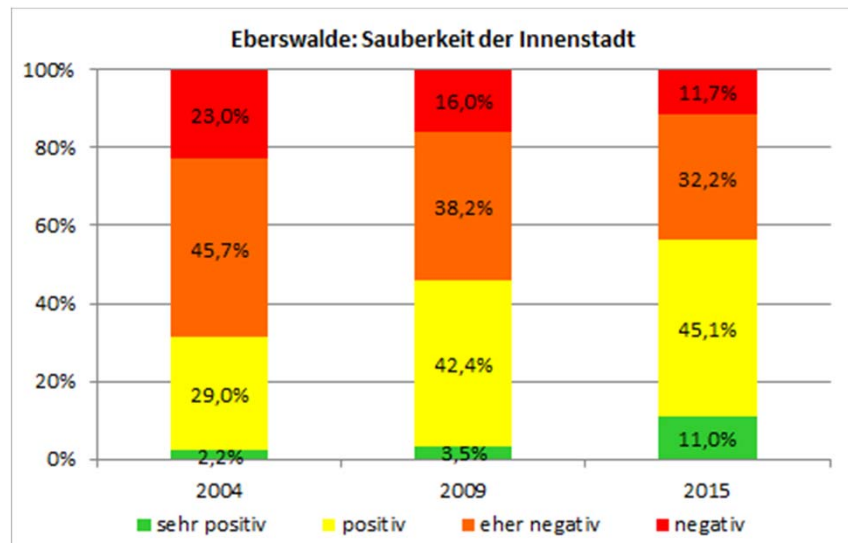
- positive Entwicklung über die Jahre
- Eberswalde liegt mit Schulnote 2,3 über dem Gesamtergebnis aller 7 Städte (2,5)

# Zustand von Gebäuden, Straßen, Wegen/Plätze



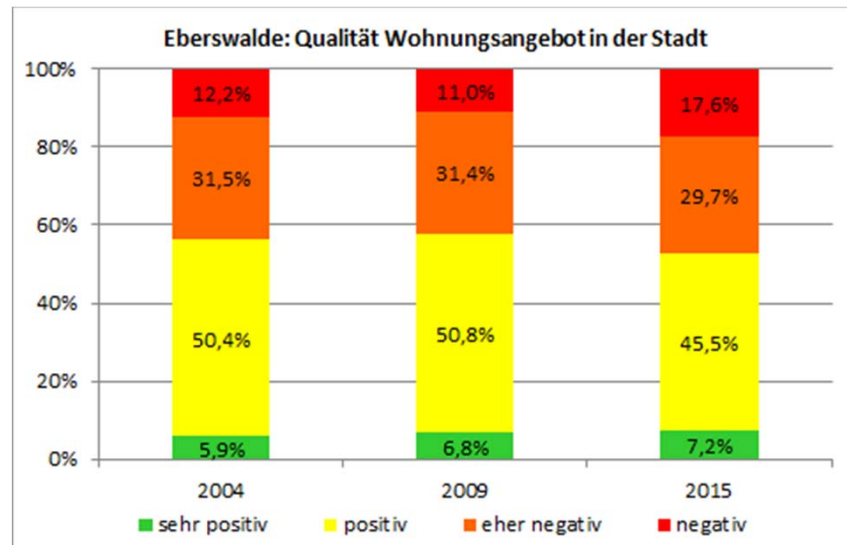
- Stadtentwicklung ist ein Gemeinschaftswerk
- Veränderung der Stadt wird wahrgenommen

# Sauberkeit der Innenstadt



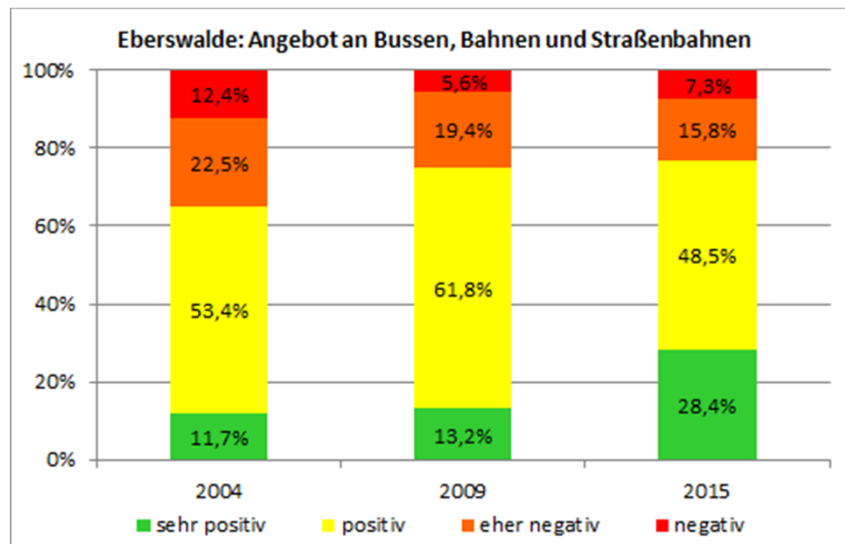
- Sauberkeit in der Innenstadt wird im Vergleich zu den Vorjahren positiver beurteilt
- in fast allen anderen Städten ein Negativtrend
- aber: in den Einzelnennungen wird Kundekot als Kritikpunkt genannt

# Qualität Wohnungsangebot



- Ergebnisse zum Bereich Wohnen und Mieten liegen im Trend des Städtevergleichs
- Ergebnisse werden nicht nur intern, sondern auch mit den großen Vermietern im Wohnforum ausgewertet

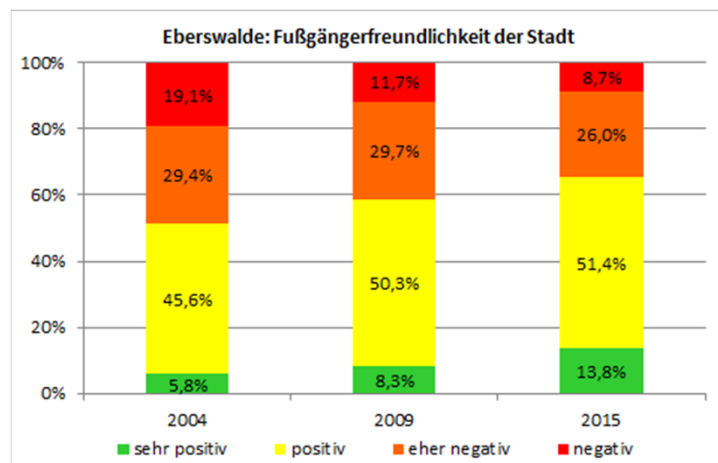
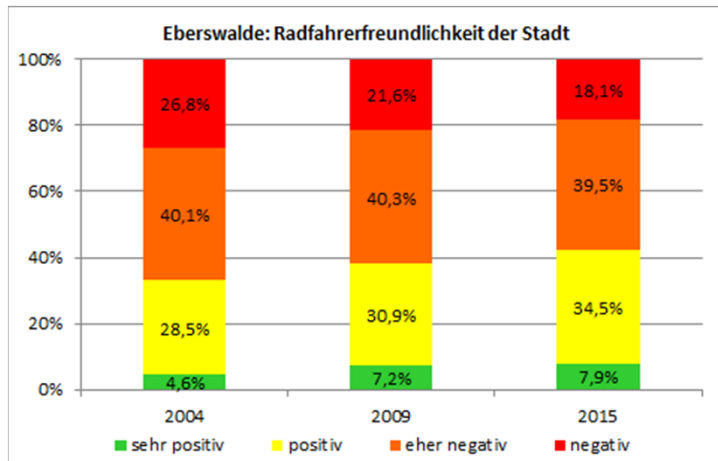
# Angebot ÖPNV



- allgemeine Zufriedenheit
- entspricht dem Ergebnis der Umfrage in allen Städten



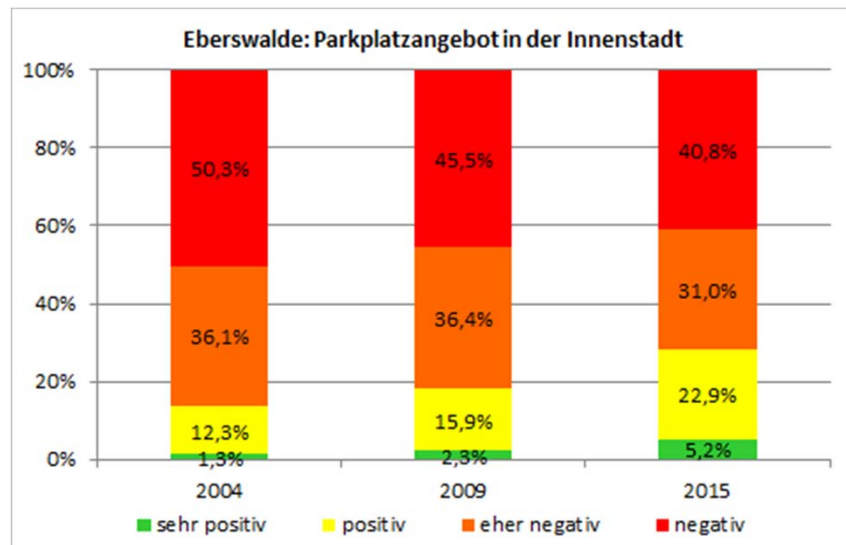
# Rad- und Fußgängerfreundlichkeit



- Fahrradfreundlichkeit wird durchweg schlechter bewertet als die Fußgängerfreundlichkeit  
→ wichtige Aufgabe!

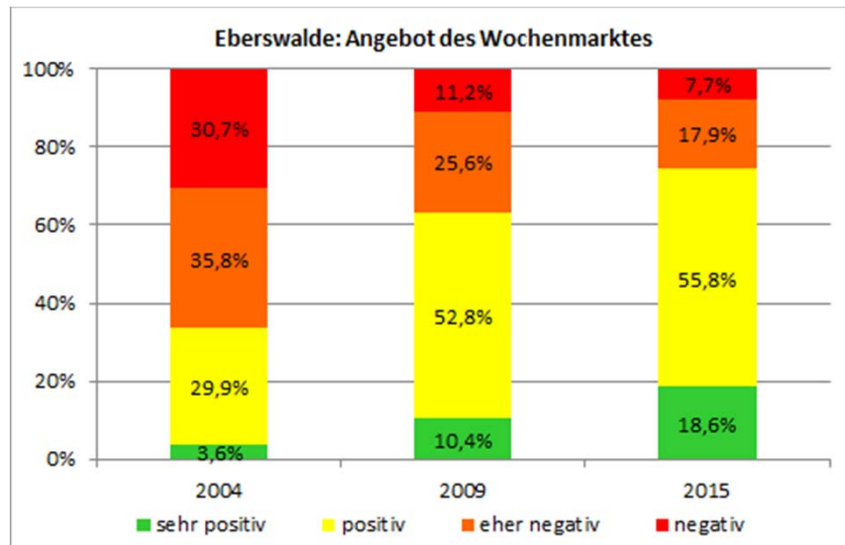
- Fußgängerfreundlichkeit hat sich über die Jahre sehr positiv entwickelt und liegt mit der Note 2,4 deutlich über Ø 2,9

# Parkplatzangebot in der Innenstadt



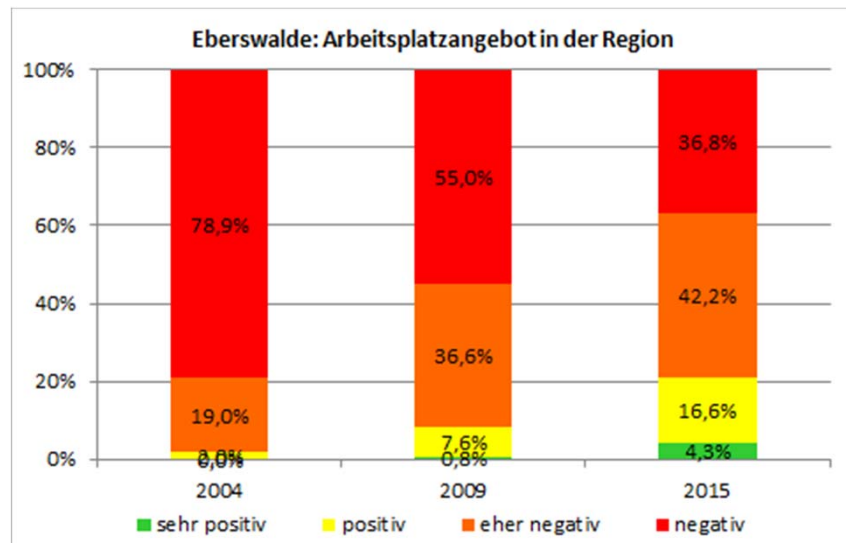
- die Ergebnisse aller Städte ähneln sich bei dem Thema Parken  
→ Unzufriedenheit
- leichter Aufwärtstrend für Eberswalde
- Parkraumbewirtschaftung und Parkleitsystem

# Angebot des Wochenmarktes



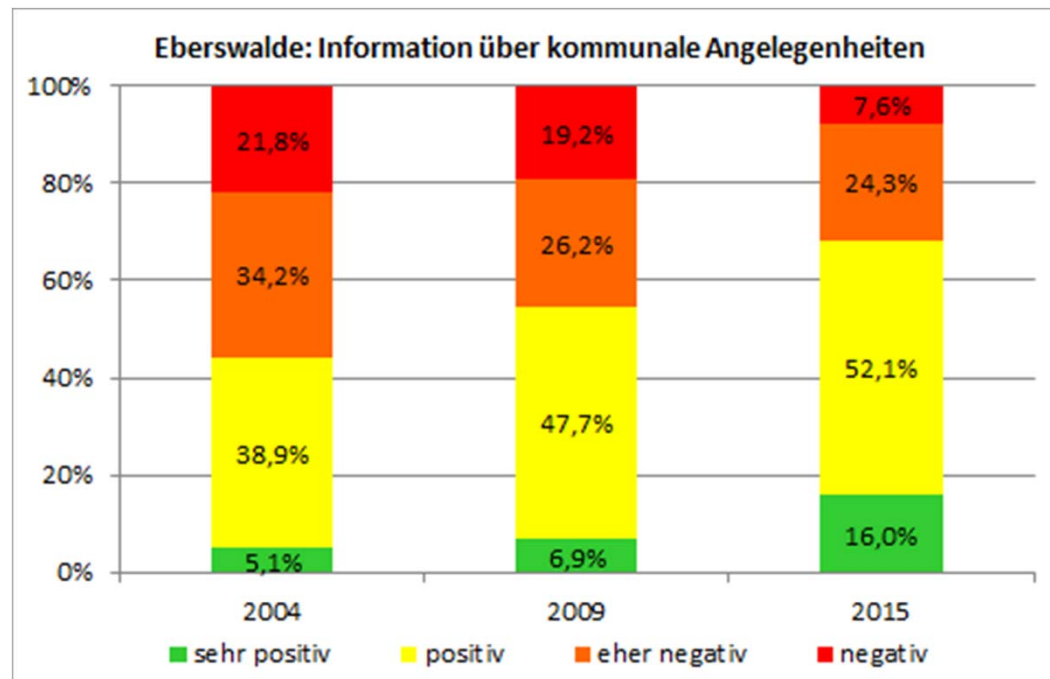
- Wochenmarkt: deutlich positive Wahrnehmung
- 2007: neue Stadtmittte mit Paul-Wunderlich-Haus
- 2012: Privatisierung des Wochenmarktes

# Arbeitsplatzangebot in der Region

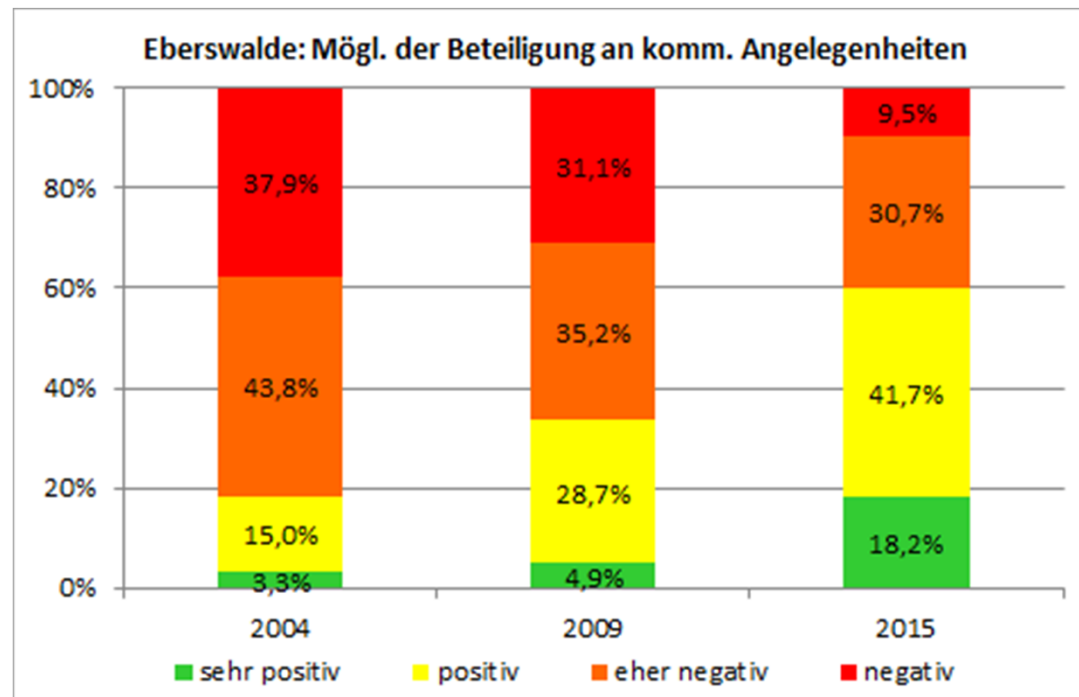


- Arbeit & Wirtschaft: Einschätzung der Arbeitsplatzangebote hat in allen Städten den negativsten Wert
- dennoch positive Tendenz
- durch klein- und mittelständische Unternehmen

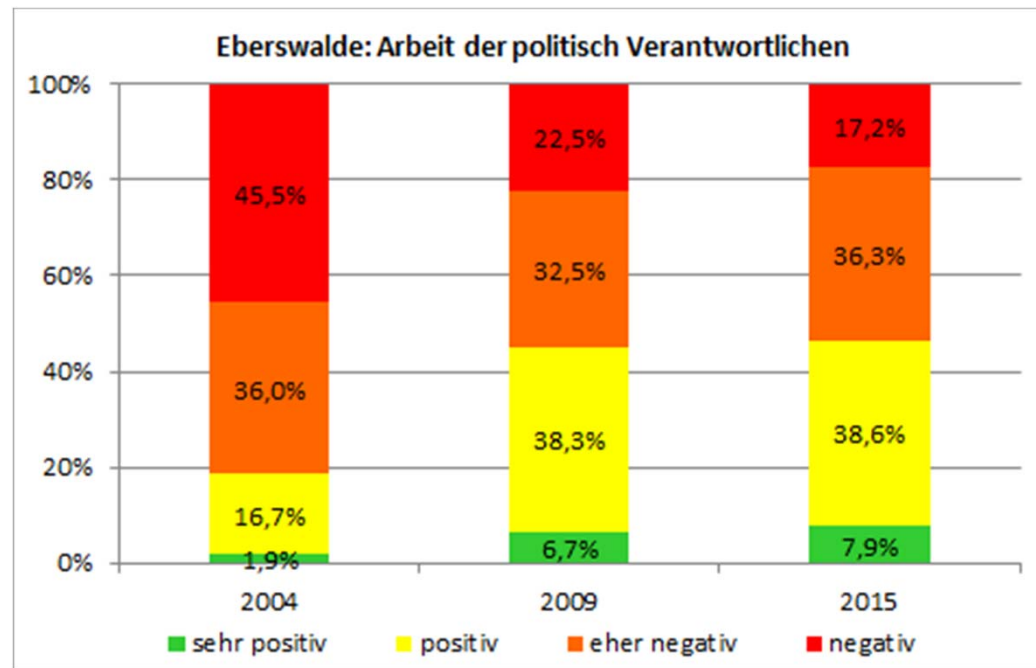
# Information über kommunale Angelegenheiten



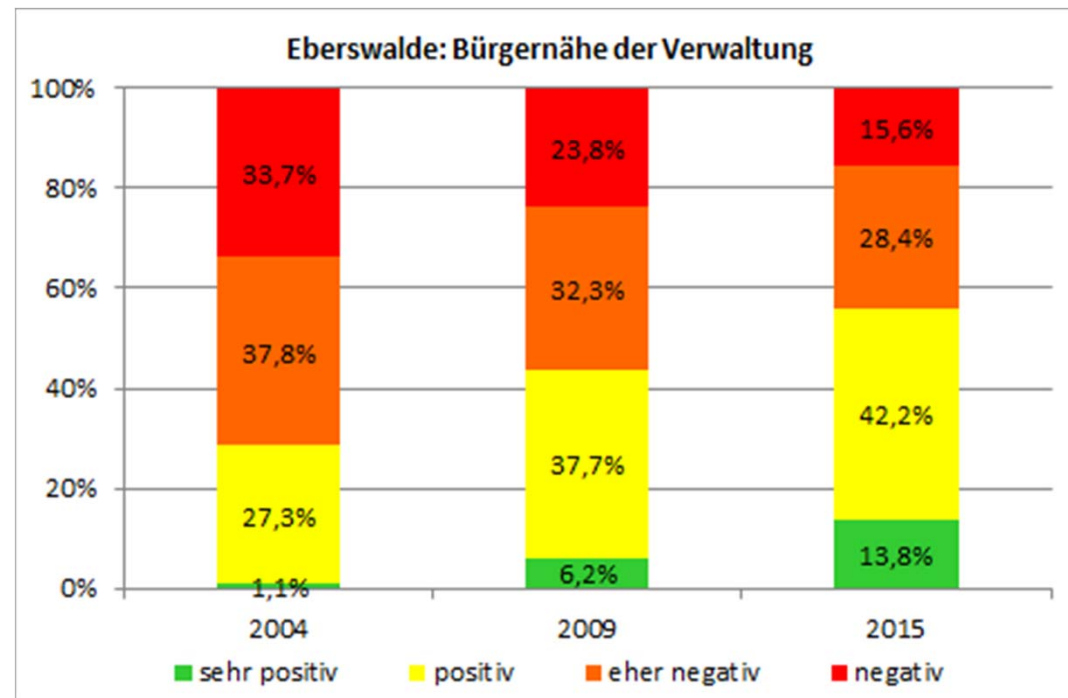
# Möglichkeiten der Beteiligung an kommunale Angelegenheiten



# Arbeit der politisch Verantwortlichen



# Bürgernähe der Verwaltung





# Fazit

- sehr positive Bewertungen im Bereich der **Partizipation**
- Bürgerforen, Einwohnerversammlungen, Bürgerbudget, Bürgergespräche – Instrumente der Bürgerbeteiligung in Eberswalde
- eingeschlagener Weg = richtig
- Ergebnisse sind Lob an Bürger, Stadtverordnete und Verwaltung
- Ergebnis der Umfrage muss uns gemeinsam Anreiz sein!