

Natürlich Eberswalde!



## *Sportentwicklungskonzeption*

» Ausschuss ABJS « | 03. September 2015



um 1990





**2014**









## Schwerpunkte und Erfolge: Stadtsanierung





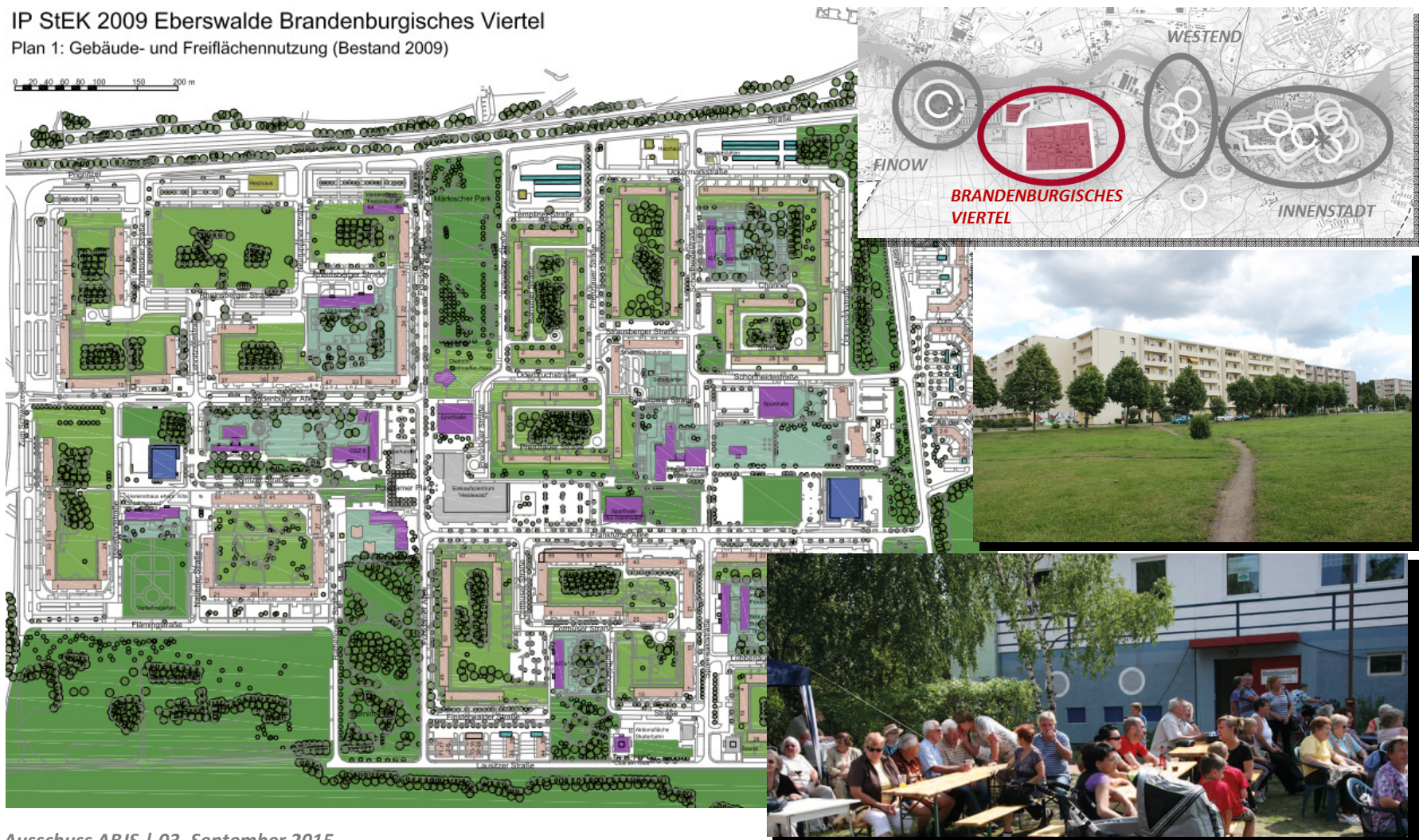
## *Schwerpunkte und Erfolge: Stadtumbau*






## Schwerpunkte und Erfolge: Stadtumbau

IP StEK 2009 Eberswalde Brandenburgisches Viertel  
Plan 1: Gebäude- und Freiflächennutzung (Bestand 2009)





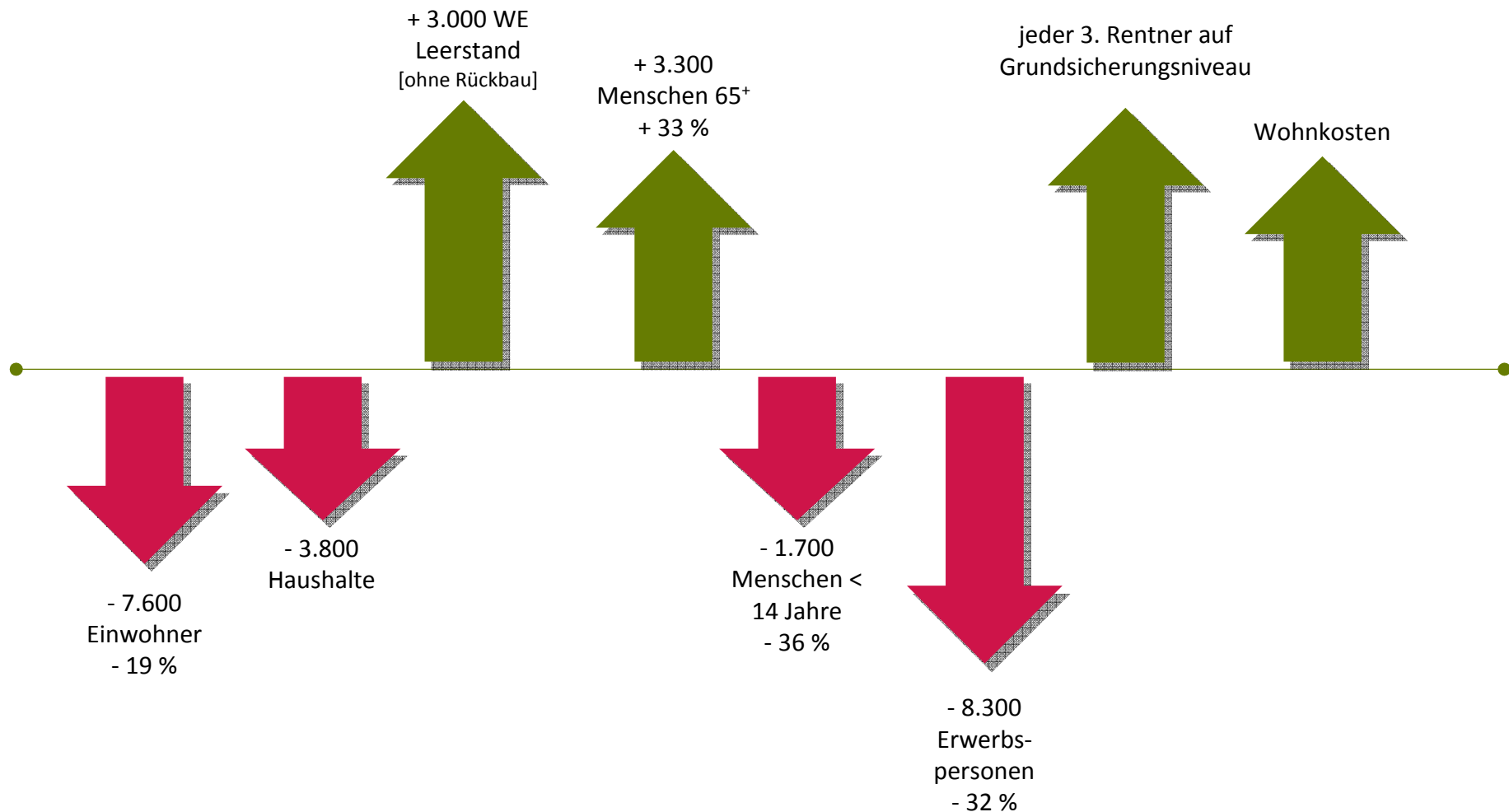


# ***Herausforderungen und Ansätze der künftigen Stadtentwicklung***

## ***Sportentwicklungskonzeption***



# Rahmenbedingungen InSEK 2030





# Stadthaushalt – Finanzen – Prioritäten

*rückläufige Einnahmen* sind zu erwarten

*aufgabengerechte Finanzierung* der „starken Städte“?

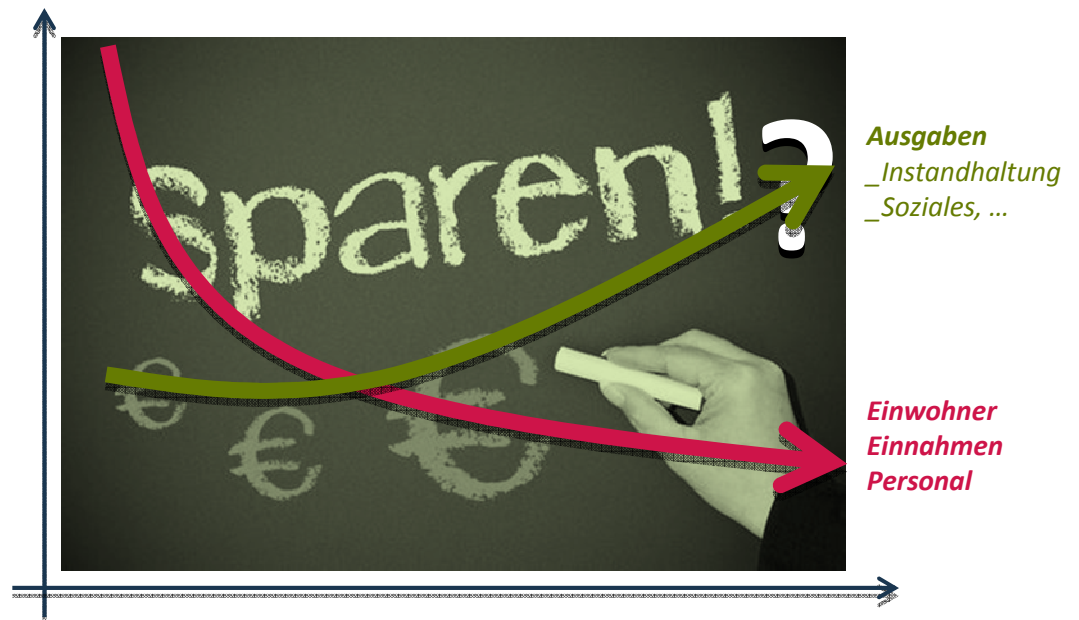
Gefahr: Rückzug der Stadt aus *freiwilligen Aufgaben*?

stärkere *Priorisierung*

von Mitteln und Maßnahmen  
erforderlich

*soziale Ausgewogenheit*

sichern





# Zentrale Herausforderungen





# Konzeptionell gut aufgestellt

Stadt Eberswalde  
**Strategie Eberswalde 2030**  
Integriertes Stadtentwicklungskonzept  
Festlegung gemäß Beschluss der Stadtverordnetenversammlung vom 24. April 2014

Stadt Eberswalde

Der Mittelbereich Eberswalde

hat eine Mittelbereichskonzeption aufgestellt und arbeitet zukünftig gemeinsam an der Umsetzung der formulierten Entwicklungsziele.

Ant. Eberswalde-Baum  
André Nadin

Ant. Berg-Christl-Oberberg  
Ulrich Hoffmann

Stadt Eberswalde  
Friedhelm Bogner

Ant. Joachimshaus  
Dirk Prottmann

Gemeinde Schorfheide  
Uwe Schöckert

Eberswalde, den 18.11.2014

Stadt Eberswalde  
**Kommunales Energiekonzept für die Stadt Eberswalde**  
(Integriertes Energie- und Klimaschutzkonzept)

BYT  
Büro für Stadtplanung, -forschung und -erneuerung

DECEMBER 2013

**SANIERUNGSGEBIET STADTZENTRUM EBERSWALDE**  
Fortschreibung III der Städtebaulichen Rahmenplanung

PLAN 15: Gestaltkonzept  
multimedialer Fortschreibung, Stand Juli 2012

- Örtliche, Restnutzung
- Örtliche, Planung
- Ziel der Verbesserung der privaten Qualität
- Örtliche, Restnutzung
- Örtliche, Planung
- Örtliche, Restnutzung

Städtebaulichungsamt  
Bismarckstraße 16, 16229 Eberswalde

BÜRO FÜR STADTPLANUNG, -FORSCHUNG UND -ERNEUERUNG  
Gartenstraße 3, 10245 Berlin, Tel. 030 2514 1011, Fax: 030 2514 1022, e-mail: info@bstp-berlin.de

**Stadtumbaustrategie Eberswalde2020**

als Fachplanung und Modul des INSEK  
5. Oktober 2011

BÜRO FÜR STADTPLANUNG, -FORSCHUNG UND -ERNEUERUNG

empirica  
Forschung und Beratung

Regionaler Wachstumskern Eberswalde  
I. Fortschreibung des Wirtschaftsstandort-Entwicklungs-konzepts für den RWK Eberswalde (WISTEK)

Im Auftrag des  
Ministeriums für Wirtschaft des Landes Brandenburg, Referat 19,  
in Zusammenarbeit mit dem Amt für Wirtschaftsförderung und Tourismus des Stadt Eberswalde

Ausgangspunkt:  
Ludger Böhle, Kristina Krüger

Projektanlass: 2009/10  
Berlin, September 2010

**Altbauaktivierungskonzept für das Gebiet der Stadt Eberswalde**

ROHFASSUNG ZUR ABSTIMMUNG

BÜRO FÜR STADTPLANUNG, -FORSCHUNG UND -ERNEUERUNG  
BerlinerFunkt (BfF)

**Verstärkungskonzept Soziale Stadt Brandenburgisches Viertel Eberswalde**

Auftraggeber  
Städtebauliches Entwicklungsamt  
Dresdner Str. 16, Städtebaulichungsamt  
Bismarckstraße 16, 16229 Eberswalde

Gebäude  
StadtZür Hanger, Stadtförderung und -entwicklung Ostpr.  
Helmholtzstraße 24, 10245 Berlin  
Eberswalde, September 2012

Stadt Eberswalde

Integriertes Stadtteilentwicklungskonzept Eberswalde-Finow

in:so

Stadt Eberswalde

**Einzelhandels-Zentrenkonzept der Stadt Eberswalde**

Fortschreibung 2010 auf der Grundlage des von der Stadtverordnetenversammlung im Jahr 2007 beschlossenen EZK



## Ziele

- *Aufforderung an Eberswalder\*innen, mehr Sport zu treiben*
- *Sportbetätigungsmöglichkeiten für möglichst viele Eberswalder\*innen*
- *Stadtentwicklung 2030 beachten*
- **Konzentration der Investitionsmittel**
- *Stadt betreibt Anlagen, wo Schulsport stattfindet  
oder  
sich Schul- und Vereinssport kombinieren lassen*
- **Vereine stärken (-> Fusionsprämie)**
- **Hilfe zur Selbsthilfe**
- *Anlagen ohne Schulsport an Vereine übertragen*

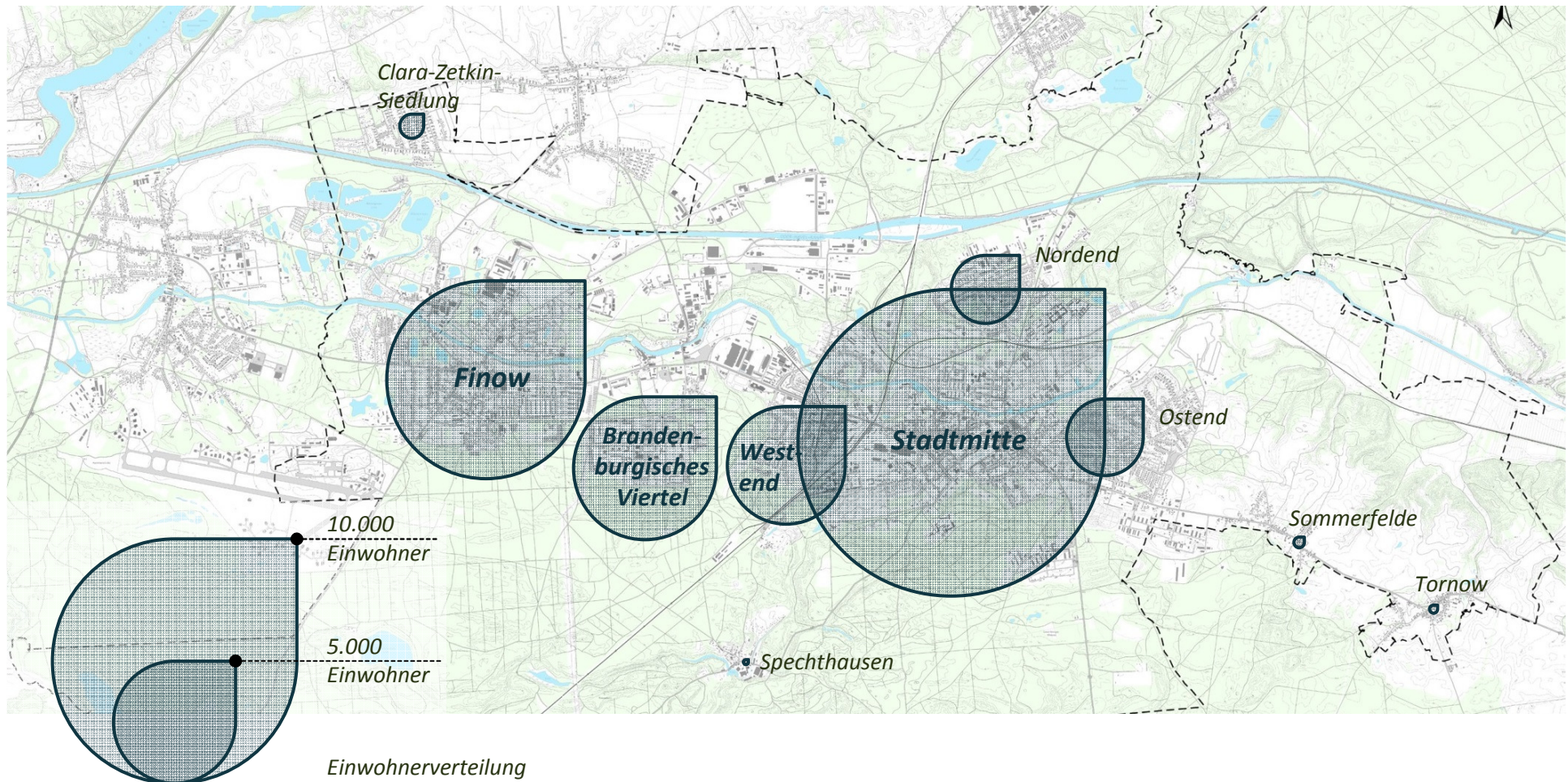
*(wo noch nicht geschehen)*

## Sportentwicklungskonzeption



# Stadtstruktur

40.004 Einwohner [2014]

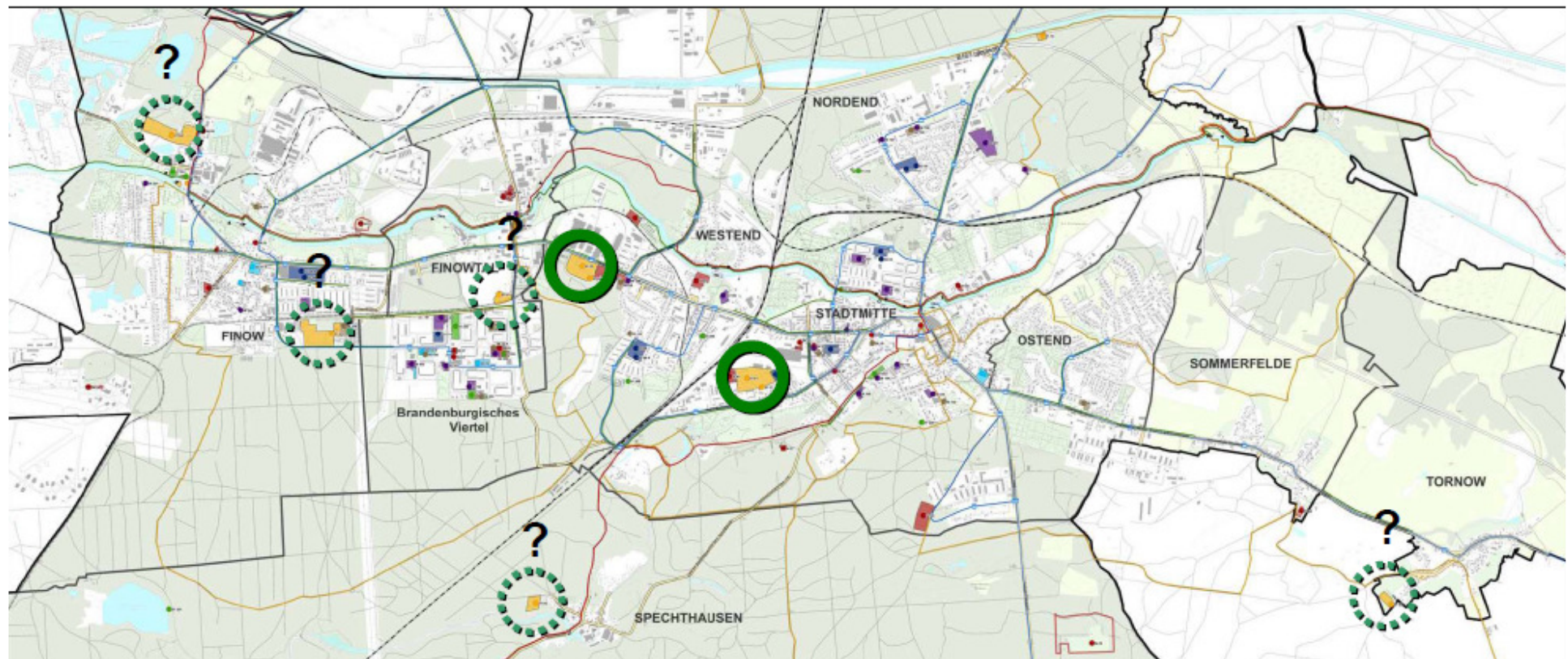




## Standortszzenarien für die städtischen, vereinsgenutzten Feldsportanlagen

### C Gemäßigtes Anpassungsszenario

Annahme: 30% der Flächen (entspricht gut 40.000 m<sup>2</sup>)  
werden aus städtischer Bewirtschaftung herausgenommen





## Wege-Zeit-Beziehungen

<b>Am Wasserturm</b> (Bus 864)*	<b>GS Schwärzese</b>	<b>GS Finow</b>
<b>ÖPNV</b>	25 min 1x Umsteigen	10 min ohne Umsteigen
<b>Fußweg</b>	45 min 3,6 km	19 min 1,5 km

<b>Waldsportanlage</b> (Bus 861/862)*	<b>GS Schwärzese</b>	<b>GS Finow</b>
<b>ÖPNV</b>	5 min ohne Umsteigen	5 min ohne Umsteigen
<b>Fußweg</b>	14 min 1,2 km	12 min 1,0 km

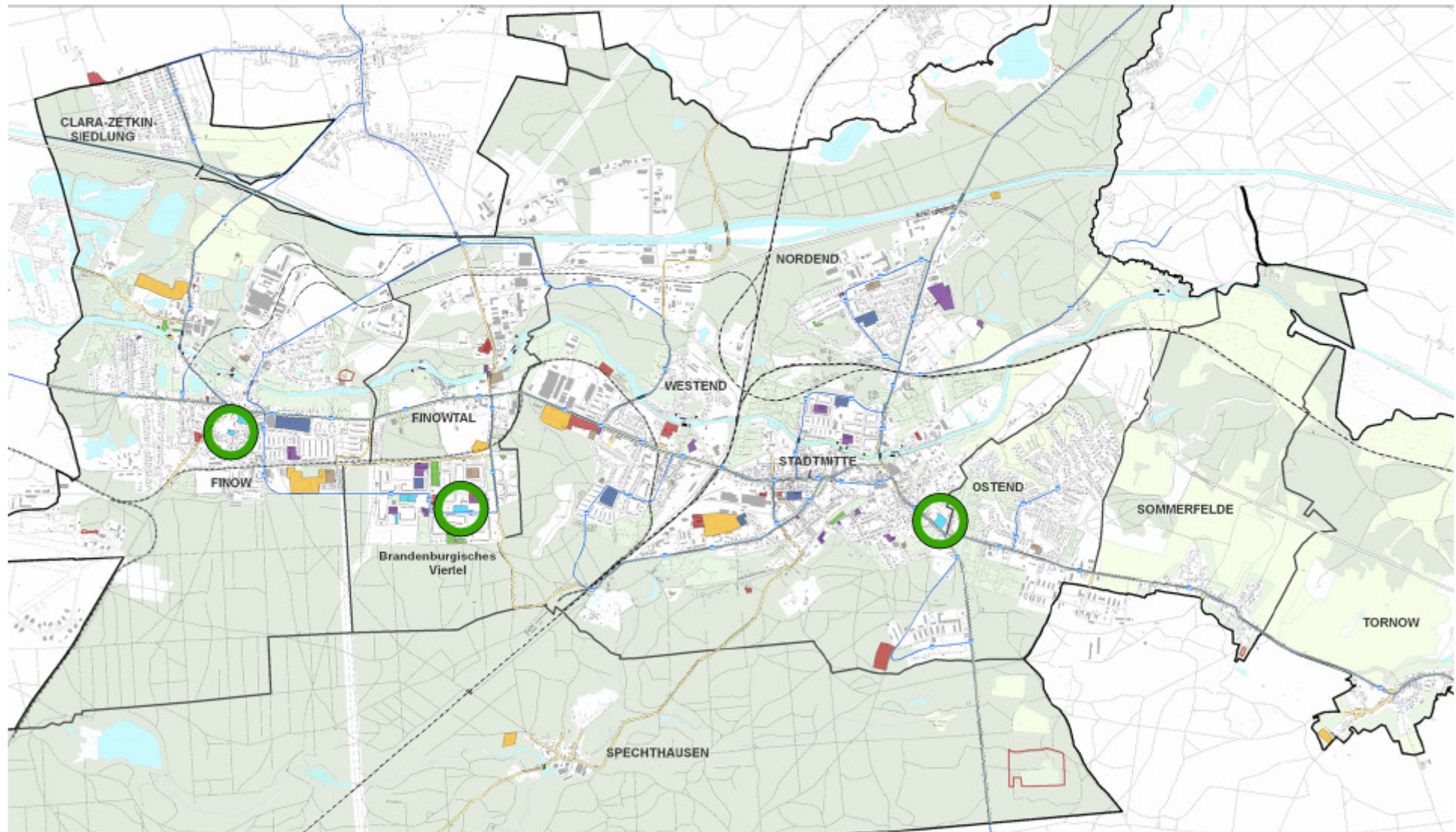
  

<b>Westend-Stadion</b> (Bus 861/862/910/917)*	<b>GS Schwärzese</b>	<b>GS Finow</b>
<b>ÖPNV</b>	10 min ohne Umsteigen	7 min ohne Umsteigen
<b>Fußweg</b>	29 min 2,3 Kilometer	37 min 3,0 Kilometer



# Qualifizierung städtischer Sporthallen

(Schwerpunktmaßnahmen: Energetische Sanierung)





# Sportportal Eberswalde



[Start](#) | [Rathaus von A-Z](#) | [Kontakt](#) | [Impressum](#) | [RSS](#)



- Aktuell
- Stadt
- Rathaus | Ortsrecht
- Stadtpolitik
- Stadtentwicklung
- Wirtschaft
- Tourismus
- Kultur
- Sport**
- Aktuelles
- Sportstätten
- Sportarten
- Sportvereine
- Veranstaltungen
- Trainerbörse
- SportStadtplan



## Sport

Sie sind hier: [Start](#) > [Sport](#)

### Willkommen auf dem Sportportal der Stadt Eberswalde

Hier finden Sie Informationen rund um das Sportangebot in Eberswalde.

- [Sportstätten](#)
- [Sportarten](#)
- [Sportvereine](#)
- [Sportstadtplan](#)
- [Veranstaltungen](#)
- [Trainerbörse](#)





# Waldsportanlage Finow – Gesamtkonzept (langfristiges Entwicklungsprofil)





**Schwerpunkt: aktuelle EU-Förderperiode [2014-2020]**

# Grün. Clever. Gemeinsam.

**Perspektiven für Lebensqualität aller Generationen gemeinsam gestalten.**

**Gemeinsame Strategien verfolgen:**

- > *Lebensumfeld verbessern.*
- > *Daseinsvorsorge sichern.*
- > *Inklusive Bildung forcieren.*
- > *Tourismusregion voranbringen.*
- > *CO<sub>2</sub>-Bilanz verbessern, Energieeffizienz erhöhen*
- > *Wirtschaftsstandort stärken.*



Natürlich Eberswalde!



*Herzlichen Dank für Ihr Interesse*

*» Ausschuss ABJS « | 03. September 2015*