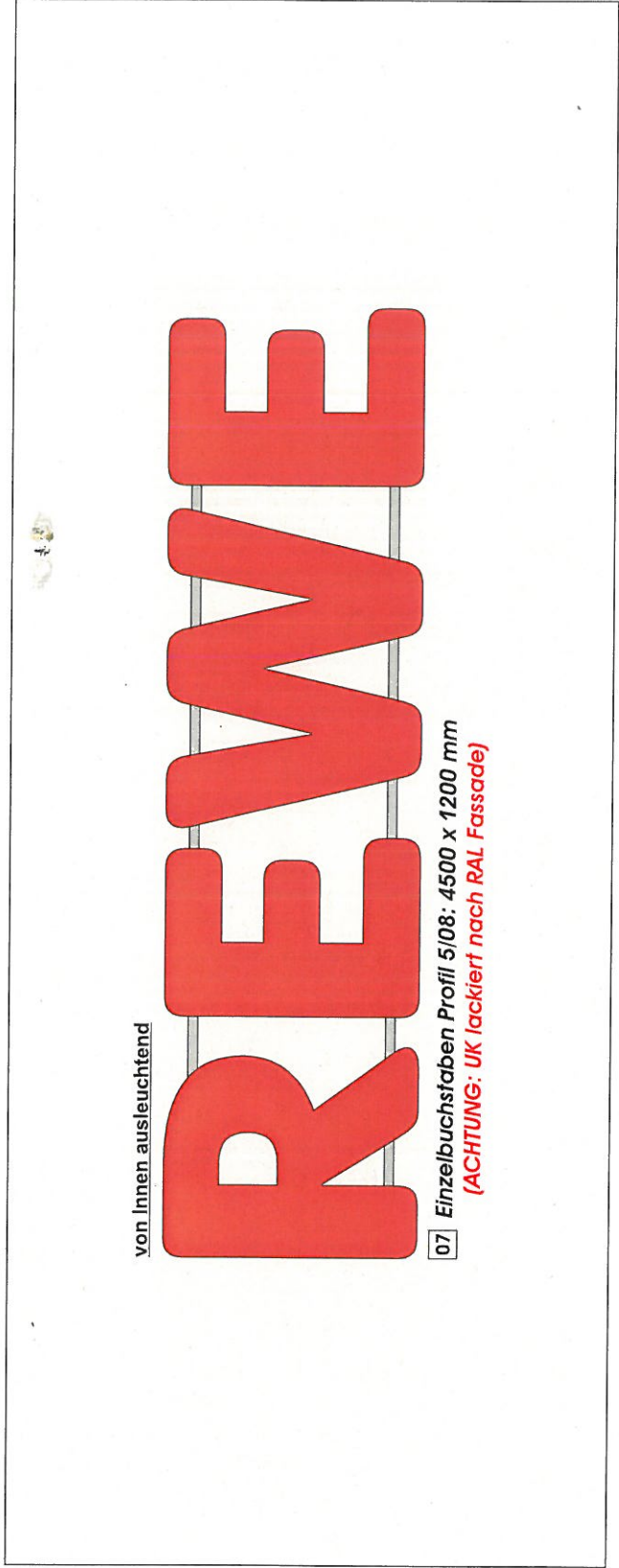
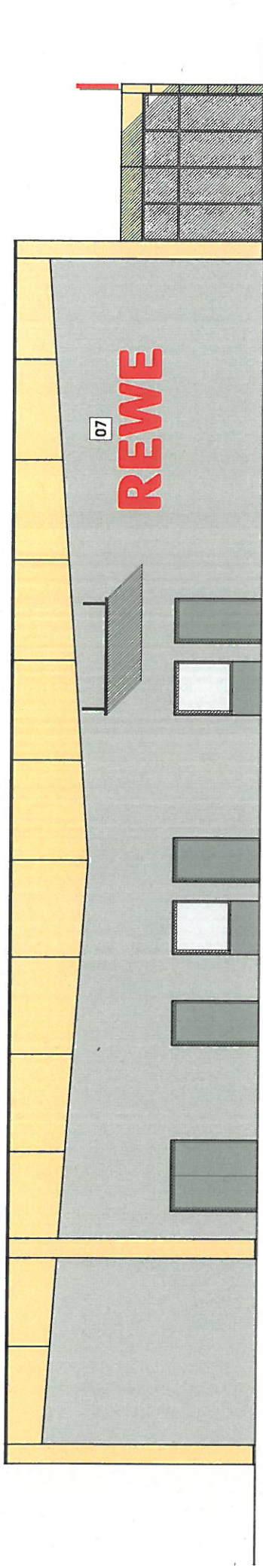


**Anlage 6.1**

zum Durchführungsvertrag zum  
vBPL Nr. 406 „Westend-Center“



**Ansicht Nord**



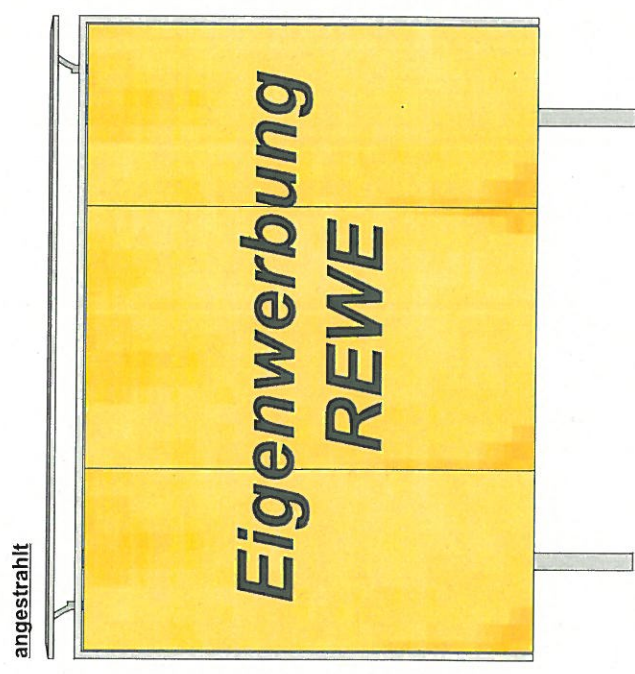
KOSTENSTELLE	
ORT	16225 Eberswalde
STRASSE	Hegersmühler Straße
REWE NL	Ost
ENTWURFSVERFASSER	Frau Winter
DATUM	26. Mai 2015
ENTWURFSÄNDERUNG	02. Juni 2015

# Ansicht West



<p>von Innen ausleuchtend</p> <p><b>REWE</b> Max-Mustermann OHG</p> <p>01 Einzelbuchstaben REWE Profil 5/08: 4500 x 1200 mm und Einzelbuchstaben Partner Profil 5/08: <i>(ACHTUNG: auf Vordach aufgeständert)</i></p> <p>unbeleuchtet</p> <p>Eigenwerbung REWE</p> <p>03 Wechselrahmen: 841 x 1189 mm</p>	<p>unbeleuchtet</p> <p>Herzlich willkommen im Besser leben.</p> <p>02 Schwenkrahmen: 3600 x 660 mm</p> <p>unbeleuchtet</p> <p>Mo.-Sa. 7-22 Uhr REWE Max-Mustermann</p> <p>04 Dibondschild: 3000 x 1500 mm</p>	<p>unbeleuchtet</p> <p><b>REWE</b></p> <p>05 / 06 Einzelbuchstaben Profil 01R: 4000 x 1067 mm <i>(ACHTUNG: UK lackiert nach RAL Fassade)</i></p>
---	---	--

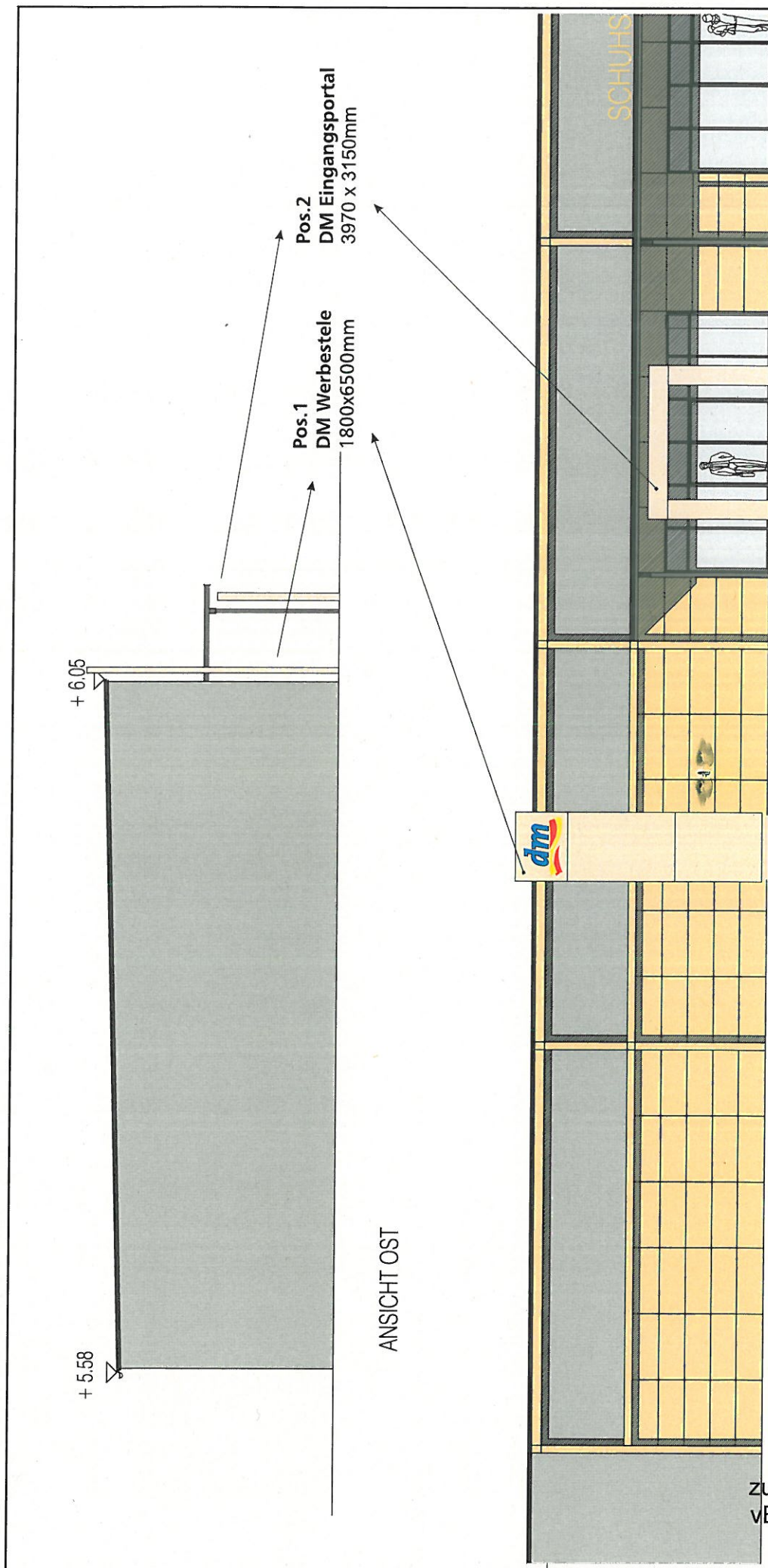
KOSTENSTELLE	
ORT	16225 Eberswalde
STRASSE	Hegersmühler Straße
REWE NL	Ost
ENTWURFSVERFASSER	Frau Winter
DATUM	26. Mai 2015
ENTWURFSÄNDERUNG	02. Juni 2015



08/09/10 18/1 Plakatwand, freistehend: 3680 x 2630 mm

11/12 Metallmasten aus rotationsfähigen Ausleger:  
8000 mm über Flur  
Flaggentuch: 1470 x 3870 mm

KOSTENSTELLE	
ORT	16225 Eberswalde
STRASSE	Hegersmühler Straße
REWE NL	Ost
ENTWURFSVERFASSER	Frau Winter
DATUM	26. Mai 2015
ENTWURFSÄNDERUNG	02. Juni 2015



ANSICHT NORD ( EINGÄNGE PARKPLATZSEITE )

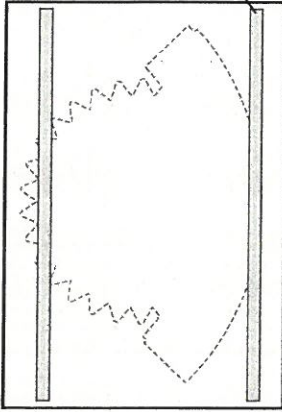
**Anlage 6.3**

zum Durchführungsvertrag zum vBPL Nr. 406 „Westend-Center“

Die Nutzung und Weitergabe von Zeichnungen ohne unsere Genehmigung ist aus urheberrechtlichen Gründen nicht gestattet.

 werbeplan Rüdiger Wolf Marsdorferstr.5 01109 Dresden	 Filiale XXX 16225 Eberswalde, Heegermühler Str. 19b	Objekt	Zeichn.-Nr. / Blatt-Nr.
		Datum	DM Ebersw A1
Telefon: (0351) 323 08 26-0 Telefax: (0351) 323 08 26-90 eMail: info@werbeplan-dresden.de	Maßstab (DIN A3)	30.07.2015	1:100

Rückansicht Leuchtrtransparent



Unterkonstruktion aus Stahl-QR 80x80



2000

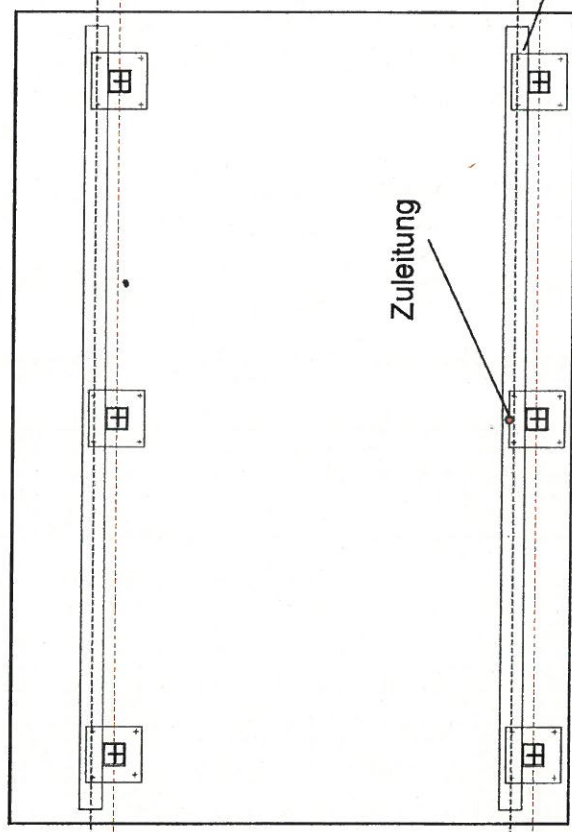
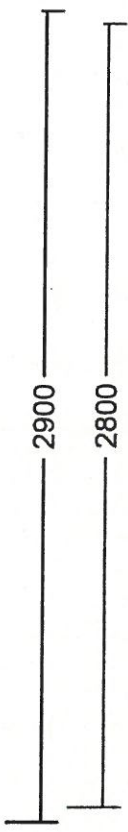
2900

Rosenkranz bauseitige Konstruktion



2000

1500 Achsmaß



Zuleitung

1500

2000

Stahl-QR 80x80



Objekt:

K+K Schuh-Center

Entwurfverfasser/in

i.A. Angelika Kolodziejczyk  
Dipl.-Grafik-Designern

Rosenberg, den 12.08.2013

Mappe 1 Ansicht  
Platzierung 8 (OT Empelde)  
30952 Rosenberg

Telefon 0511 7438101 0  
Fax 0511 7438101 10  
E-Mail grafik@lichtwerbung.rosenkrantz.de  
www.lichtwerbung.rosenkrantz.de



Dieser Entwurf ist urheberrechtlich geschützt und darf ohne unsere Zustimmung nicht an Dritte weitergegeben werden, nicht vervielfältigt werden oder als Druckvorlage für andere Werbemittel Verwendung finden. Sollte dies doch der Fall sein, werden wir uns erlauben, entsprechende Schritte einzuleiten und/oder ein Honorar in Höhe von 350,- Eur zzgl. gesetzl. MWSt. für die Entwurfsarbeiten in Rechnung zu stellen.