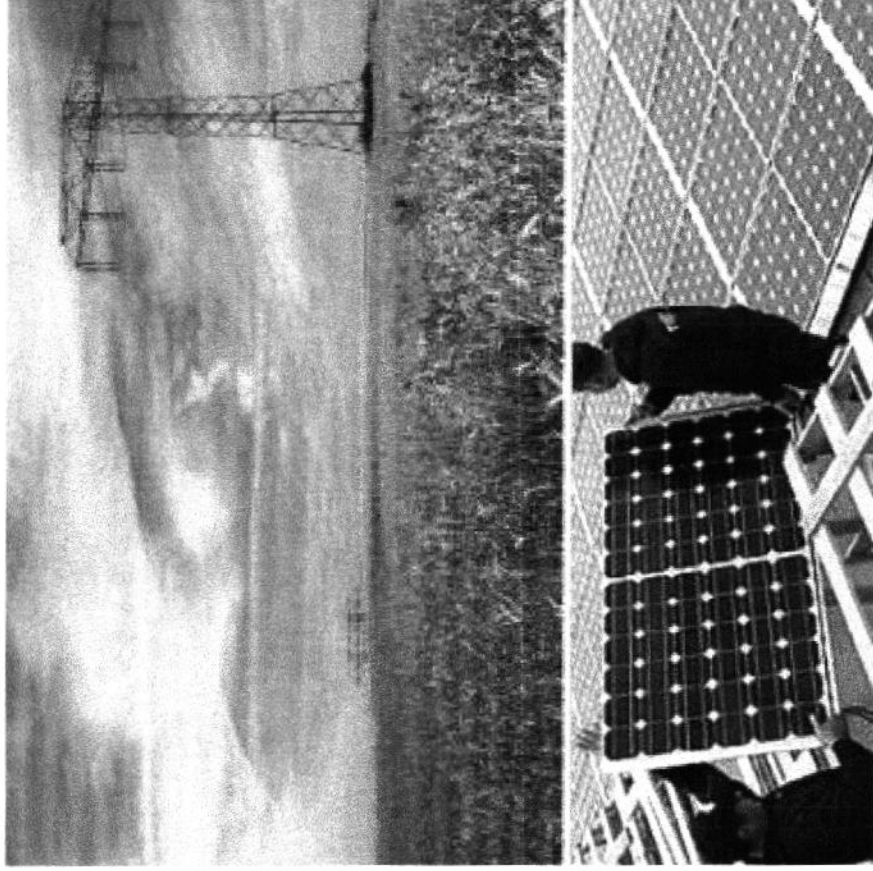


Landkreis Barnim



Die Nullemissionsstrategie im Landkreis Barnim

Stadtverordnetenversammlung 30. April 2009

Was können wir tun?

Was können wir als Landkreis Barnim tun?

- Ländlich strukturiert
- Schwach entwickelt

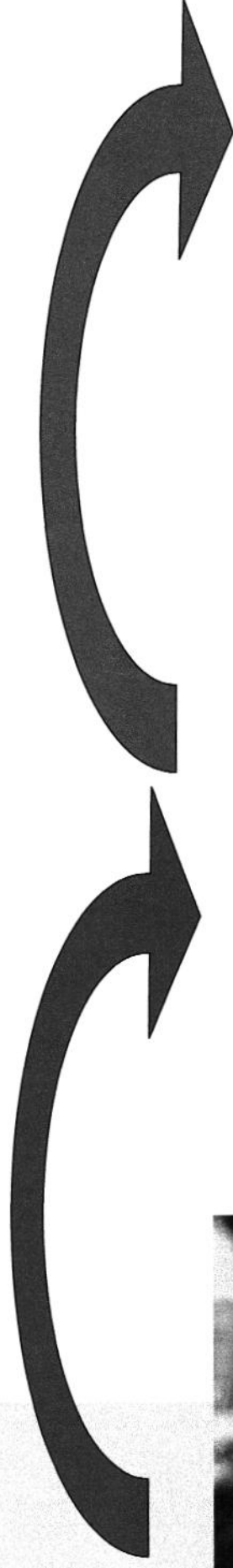
IDEE

aus der Not eine Tugend machen.

Worüber haben wir nachgedacht?

Energieverbrauch pro Jahr

Finanzielle Mittel pro Jahr



860.000 MWh_{th}

266.000 MWh_{el}

Landkreis Barnim

Keine regionale Wertschöpfung



86 Mill. EUR für Wärme

53 Mill. EUR für Strom

GESAMT: 139 Mill. EUR

Klimaschutzziele

EU-Klimaschutzziele „3x20“ bis 2020:

- I. 20% weniger Energieverbrauch
- II. 20% Mindestanteil erneuerbarer Energien am Gesamtverbrauch
- III. 20% weniger Ausstoß an Treibhausgasen

Klimaschutzziele des Bundes bis 2020:

- I. Steigerung der Energieeffizienz um 20%
- II. Erhöhung des Anteils erneuerbarer Energien am Primärenergieverbrauch auf 30%
- III. Verringerung des CO₂-Ausstoßes um 40% gegenüber 1990

Klimaschutzziele Barnim bis 2011/2020:

- I. Steigerung der Energieeffizienz um 20% bis 2011
- II. Erhöhung des Anteils erneuerbarer Energien am Primärenergieverbrauch auf 30% bis 2011
- III. 50% weniger Ausstoß an Treibhausgasen gegenüber 1990 bis 2020, 20% bis 2011

Was ist die Strategie

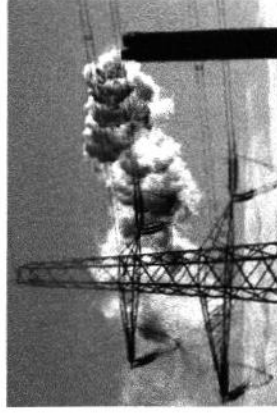
Nullemissionsstrategie heißt:



Versorgungssicherheit



Arbeitsplätze



Klimaschutz

Umsetzung

Antrag beim BMU im Rahmen der Klimaschutzinitiative des
Bundesministeriums
für Umwelt, Naturschutz und Reaktorsicherheit

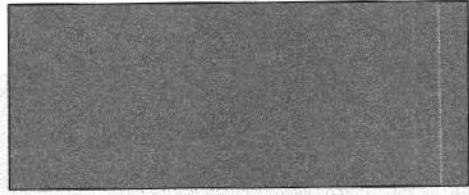
Nationale Klimaschutzinitiative:
Klimaschutz in Kommunen, sozialen und
kulturellen Einrichtungen

**Projektbezeichnung:
Null-Emissions-Landkreis Barnim**

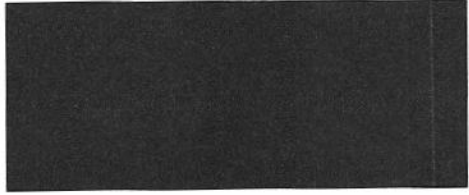


Laufzeit 09/2008 – 08/2011

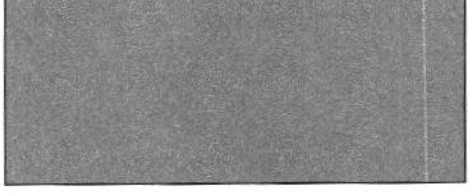
Ganzheitlicher Ansatz



Energiegewinnung



Energieeinsparung/
Energieeffizienz



Bildung /
Forschung



Technologische
Know How Entwicklung/
Innovationsförderung

Ganzheitlicher Ansatz

Schließung regionaler Stoffkreisläufe / Steigerung regionale Wertschöpfung und Energie

Handlungsfelder

Etablierung eines Management **Regionalbüro** Barnim

Nachhaltigkeitskriterien für emissionsarmen ÖPNV

Untersuchung Deponie Ostende/ Energiepark

Implementierung Nullemissionsstrategie Kommunen

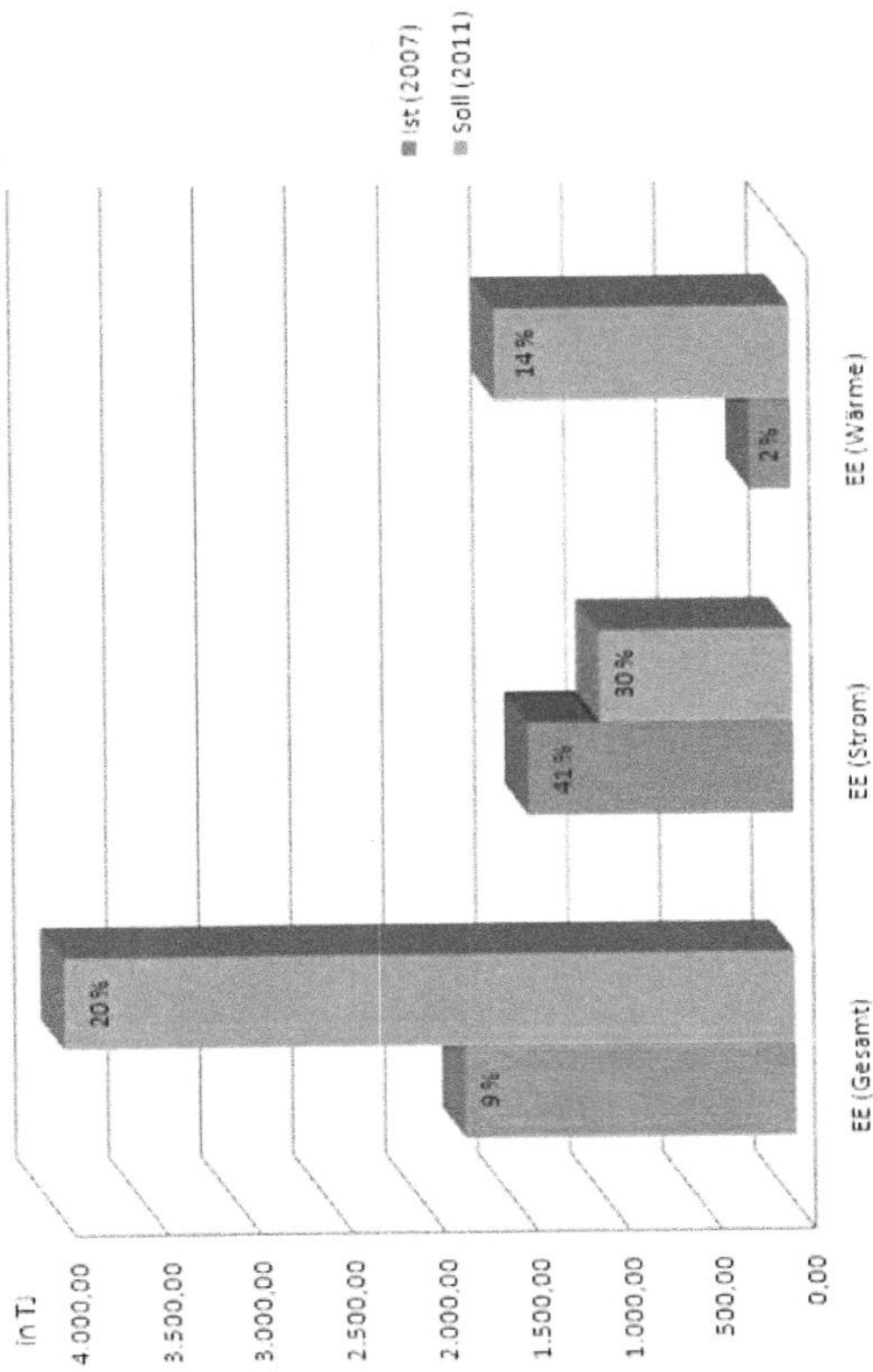
Pflichtenheft zur nachhaltigen Gebäudeplanung

Marketingkonzept

Entwicklung eines Projektwochenmodul für Schulen

Wie weit sind wir in der Energiebilanz

Anteil Erneuerbarer Energien an der Energieerzeugung im LK Barnim



1.000 Arbeitsplätze im Barnim im Bereich EE

Schlüsselprojekte

Zentrum für Erneuerbare Energien



Projektbezeichnung

Eberswalder Informations-Centrum
Holz- und Erneuerbare Energien

Investor

E.I.C.H.E. e.V. 16225 Eberswalde

Investitionsvolumen

2.900.000,- EURO

Kapazität

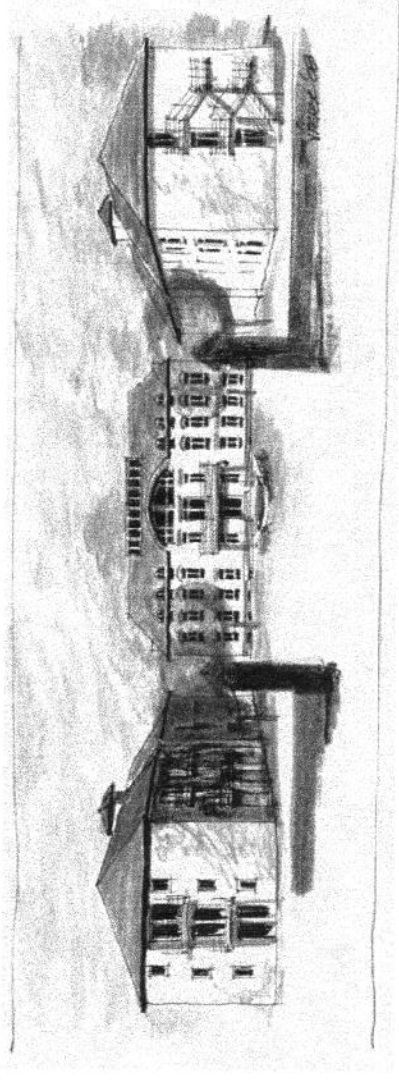
jährlich 1.400 Einzelberatungen u. 5.000 Besucher

Realisierungsphase

IV Quartal 2009 bis III. Quartal 2010

Schlüsselprojekte

Nullemissionsseniorenanlage Gemeinde Schorfheide



Projektbezeichnung

Seniorenzentrum „Schlossgut Finowfurt“

Investor

Nächst Neuendorf GmbH & Co. KG

Investitionsvolumen

ca. 9 - 12 Mio. EUR

Kapazität

130 Wohn- und Pflegeplätze

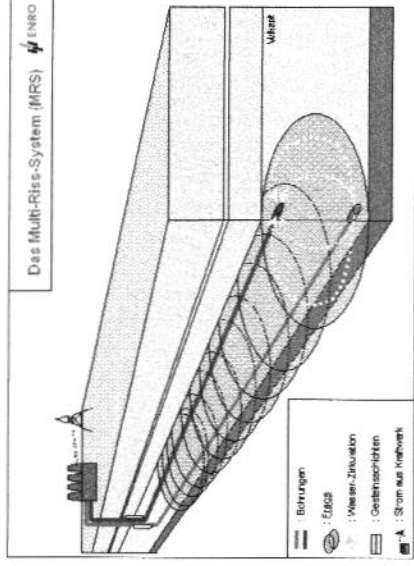
Realisierungsphase

ab 2009

EFFIZIENZ

Schlüsselprojekte

Geothermiekraftwerk



Projektbezeichnung

Erlaubnisfeld Finowfurt-Eberswalde

Investor

ENRO Geothermie Konvoi GmbH

Investitionsvolumen

Erstanlage 65 Mio. €, Konvoi 450 Mio. €

Kapazität

Erstanlage ca. 5 MWel, Konvoi 50 MWel

Realisierungsphase

Mitte 2009 bis 2014

ENTWICKLUNG

Schlüsselprojekte

Photovoltaik Parkhaus PW-Haus



Projektbezeichnung	PV- Anlage Parkhaus Eberswalde
Investor	Landkreis Barnim
Investitionsvolumen	700 T€
Kapazität	120 KWp
Realisierungsphase	2009

ERNEDUNG

Fazit

Der Landkreis Barnim ganz sich selbst versorgen.

Zitat:

Kapital lässt sich beschaffen, Fabriken kann man
bauen, Menschen muss man gewinnen.

Hans Christoph von Rohr (*1938), dt. Topmanager,
b. 1995 Vorstandsvors. Klöckner Werke AG