

Anlage 08

Maßnahmendatenblätter
Perspektivische Maßnahmen

Radnutzungskonzept Eberswalde

Anlage 08

Maßnahmendatenblätter
Perspektivische Maßnahmen

Radnutzungskonzept Eberswalde

Gemarkung: Finowtal

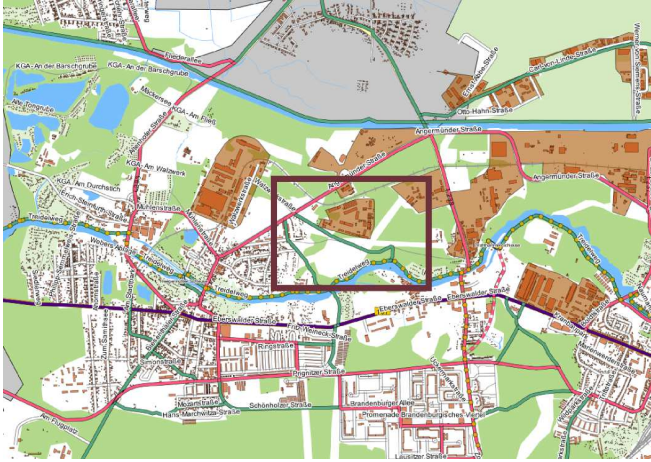
Gemarkung: Finow

Verbindung 1: VV9

Verbindung 2:

Lage: Stadtteil-Verbindung

Länge wenn Strecke: 880 Meter



Straßenname: -

Straßenname 2: -

Klassifizierung: Sonstige (Forst-,Wirtschaftswege etc.) Nummer:

Beschreibung des IST-Zustandes: Informeller Weg; teilweise keine befestigte Oberfläche; teilweise sehr schmal

Ist-Zustand Fahrkomfort: **Mittel**

Verkehrssicherheit: **Mittel**

Direktheit: **Mittel**

Soll-Zustand Fahrkomfort: **Gut**

Verkehrssicherheit: **Gut**

Direktheit: **Gut**

Maßnahmengruppe 1: **Bauliche Maßnahme**

Maßnahmentyp 1: **Ausbau bestehender Weg**

Maßnahmengruppe 2:

Maßnahmentyp 2:

Beschreibung der Maßnahme: Weg soll asphaltiert/ausgebessert und teilweise verbreitert werden

Alternative: -



Priorität: **Mittel**

Kosten-Nutzen-Verhältnis: **Mittel**

Kosten (geschätzt): **130.000,00 €**

Begründung:

Sonstiges: -

Zuständigkeit: **Stadt Eberswalde**

Gemarkung: Westend

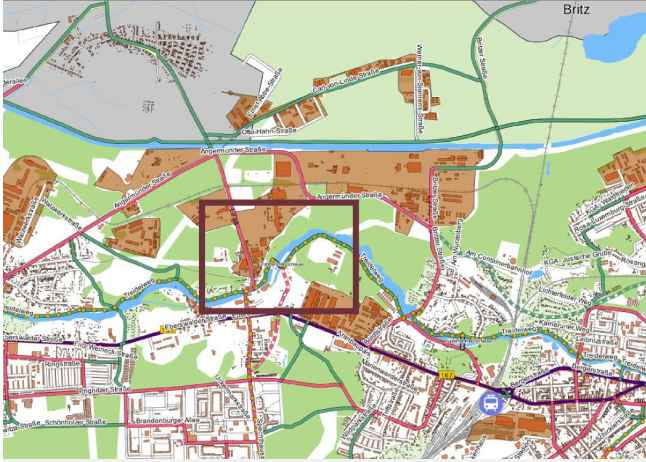
Gemarkung:

Verbindung 1: VV7

Verbindung 2: Keine

Lage: Stadtteil-Verbindung

Länge wenn Strecke:



Straßenname: Treidelweg

Straßenname 2:

Klassifizierung: Sonstige (Forst-,Wirtschaftswege etc.) Nummer:

Beschreibung des IST-Zustandes: Weg über Schleuse ist für Zweirichtungsverkehr zu schmal

Ist-Zustand Fahrkomfort: Gut

Verkehrssicherheit: Gut

Direktheit: Mittel

Soll-Zustand Fahrkomfort: Gut

Verkehrssicherheit: Gut

Direktheit: Gut

Maßnahmengruppe 1: Bauliche Maßnahme

Maßnahmentyp 1: Ausbau bestehender Weg

Maßnahmengruppe 2:

Maßnahmentyp 2:

Beschreibung der Maßnahme: Verbreiterung Weg über Schleuse

Alternative: -



Priorität: Niedrig

Kosten-Nutzen-Verhältnis: Schlecht

Kosten (geschätzt): 25.000,00 €

Begründung:

Sonstiges:

Zuständigkeit: Stadt Eberswalde

Gemarkung: Westend

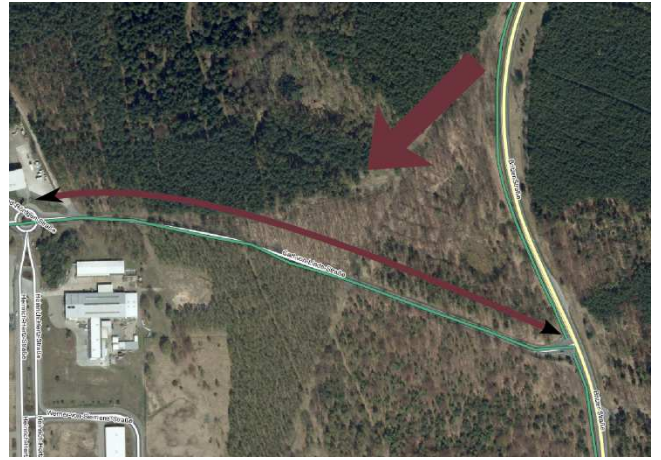
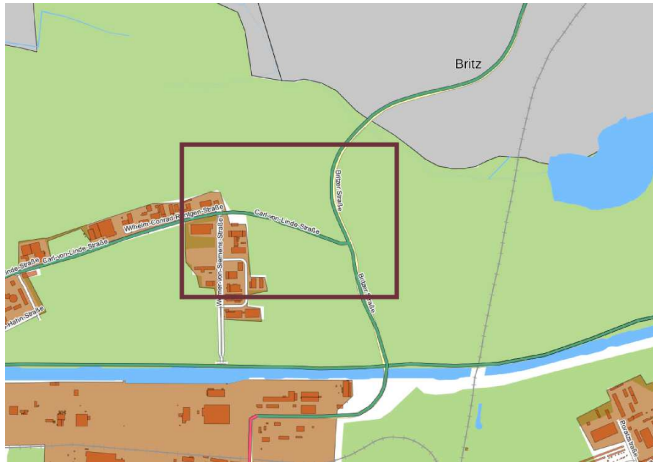
Gemarkung:

Verbindung 1: VV4

Verbindung 2: Keine

Lage: Außerorts

Länge wenn Strecke: 550 Meter



Straßenname: Carl-von-Linde-Str.

Straßenname 2:

Klassifizierung: Gemeindestraße / -weg

Nummer:

Beschreibung des IST-Zustandes: Keine Radverkehrsanlage vorhanden; Radfahrer müssen auf der Fahrbahn fahren

Ist-Zustand Fahrkomfort: Mittel

Verkehrssicherheit: Mittel

Direktheit: Gut

Soll-Zustand Fahrkomfort: Gut

Verkehrssicherheit: Gut

Direktheit: Gut

Maßnahmengruppe 1: Bauliche Maßnahme

Maßnahmentyp 1: Neubau Radweg

Maßnahmengruppe 2:

Maßnahmentyp 2:

Beschreibung der Maßnahme: Neubau Radweg zwischen Britzer Straße und Eingang Gewerbegebiet am Kreisverkehr

Alternative:

Ausbau bestehender Wege in süd-östlicher Wege durch den Wald mit Anschluss an die Oder-Havel-Kanal-Brücke



Priorität: Niedrig

Kosten-Nutzen-Verhältnis: Schlecht

Kosten (geschätzt): 150.000,00 €

Begründung: Radweg nur sinnvoll, wenn Maßnahme 26 (bzw. Abschnitt Oder-Havel-Kanal-Brücke - Carl-von-Linde-Str. gebaut wird.

Sonstiges:

Zuständigkeit: Stadt Eberswalde

Gemarkung: **Finowtal**

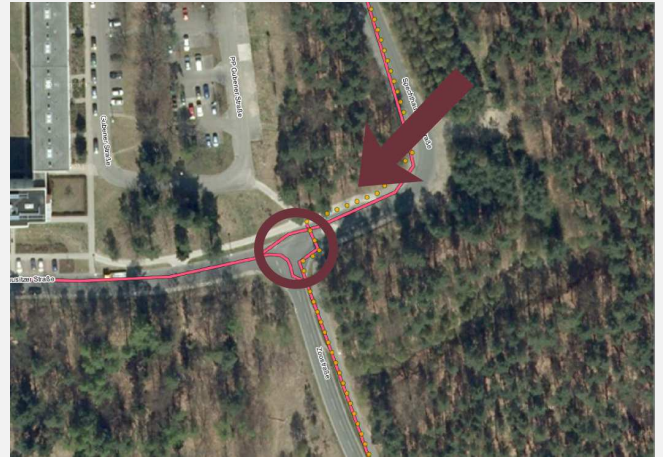
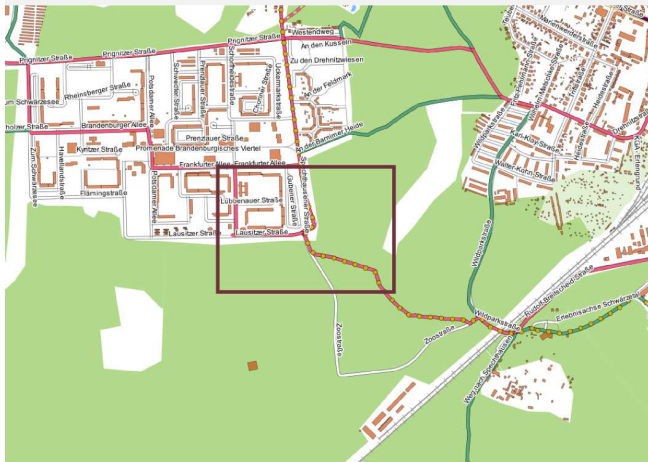
Gemarkung:

Verbindung 1: **HV5**

Verbindung 2: **HV5a**

Lage: **Wohnquartier**

Länge wenn Strecke:



Straßenname: **Lausitzer Straße**

Straßenname 2: **Zoostraße**

Klassifizierung: **Gemeindestraße / -weg**

Nummer:

Beschreibung des IST-Zustandes: **Überführung auf baulichen Radweg aus der Lausitzstraße kommend / in die Lausitzstraße fahrend nicht geregelt. Mittelinsel vorhanden.**

Ist-Zustand Fahrkomfort: **Mittel**

Verkehrssicherheit: **Mittel**

Direktheit: **Mittel**

Soll-Zustand Fahrkomfort: **Mittel**

Verkehrssicherheit: **Gut**

Direktheit: **Gut**

Maßnahmengruppe 1: **Bauliche Maßnahme**

Maßnahmentyp 1: **Ausbau Schnittstelle Fahrbahn-Radweg**

Maßnahmengruppe 2:

Maßnahmentyp 2:

Beschreibung der Maßnahme: **Überführung für die Fahrbeziehung Zoostraße - Lausitzer Straße (BB-Viertel) wie in Musterlösung 2.2 mit Fahrbahnerweiterung; Verbreiterung Fahrbahn notwendig**

Alternative: **-**



Priorität: **Mittel**

Kosten-Nutzen-Verhältnis: **Mittel**

Kosten (geschätzt): **15.000,00 €**

Begründung: **Ungeregelte Verkehrsführung für die Fahrbeziehung Zoostraße - Lausitzstr. (BB-Viertel). Wichtige Verbindungsfunktion.**

Sonstiges:

Zuständigkeit: **-**

Gemarkung: Nordend

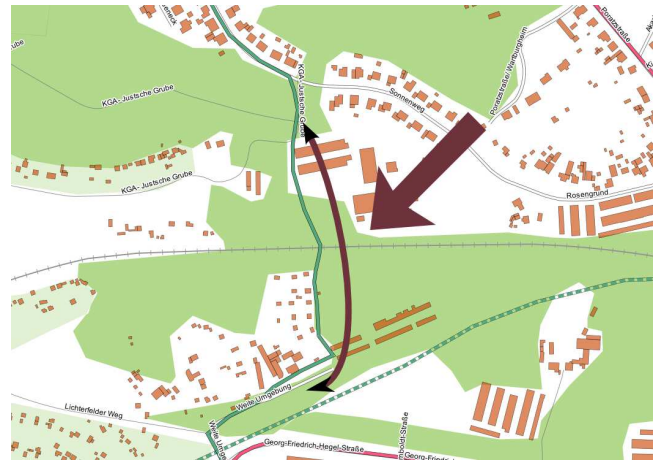
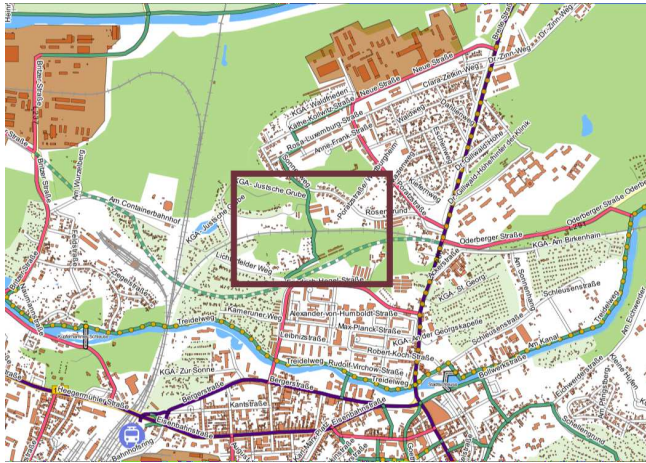
Gemarkung:

Verbindung 1: VV22

Verbindung 2: Keine

Lage: Stadtteil-Verbindung

Länge wenn Strecke: 400 Meter



Straßenname: Weg am Heizkraftwerk

Straßenname 2:

Klassifizierung: Gemeindestraße / -weg

Nummer:

Beschreibung des IST-Zustandes: Unbefestigter Trampelpfad

Ist-Zustand Fahrkomfort: **Schlecht**

Verkehrssicherheit: **Schlecht**

Direktheit: **Schlecht**

Soll-Zustand Fahrkomfort: **Gut**

Verkehrssicherheit: **Gut**

Direktheit: **Gut**

Maßnahmengruppe 1: **Bauliche Maßnahme**

Maßnahmentyp 1: **Ausbau bestehender Weg**

Maßnahmengruppe 2:

Maßnahmentyp 2:

Beschreibung der Maßnahme: Ausbau bestehender Weg zu Geh- und Radwegverbindung

Alternative: -



Priorität: Hoch

Kosten-Nutzen-Verhältnis: Gut

Kosten (geschätzt): 100.000,00 €

Begründung: Diese Verbindung ist in einem sehr schlechten Zustand, stellt aber die direkte Verbindung zwischen dem Stadtteil Nordend und dem Bahnhof/Westend dar.

Sonstiges:

Zuständigkeit: Stadt Eberswalde

Gemarkung: **Stadtmitte**

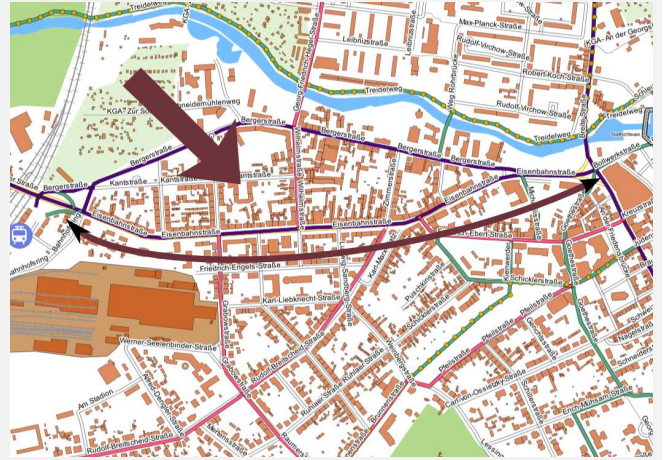
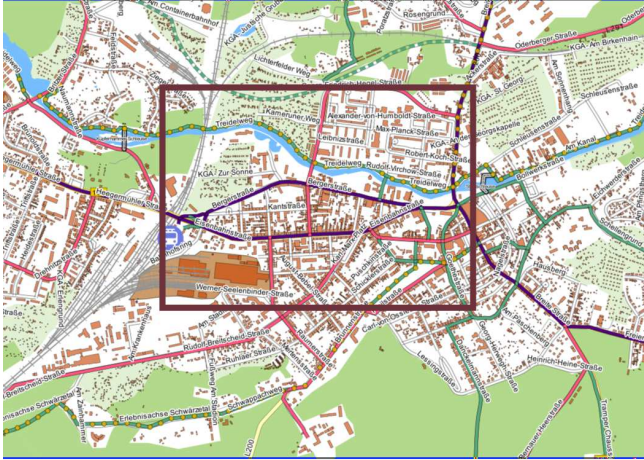
Gemarkung:

Verbindung 1: **SV2**

Verbindung 2: **Keine**

Lage: **Kernstadt / Hauptzentrum**

Länge wenn Strecke: **1.350 Meter**



Straßenname: **Eisenbahnstraße**

Straßenname 2:

Klassifizierung: **Bundesstraße**

Nummer: **B 167**

Beschreibung des IST-Zustandes: **Durchgehend getrennte Geh- und Radwege vorhanden; Breite teilweise nicht ausreichend / Breite Straße - Berger Straße**

Ist-Zustand Fahrkomfort: **Mittel**

Verkehrssicherheit: **Mittel**

Direktheit: **Mittel**

Soll-Zustand Fahrkomfort: **Mittel**

Verkehrssicherheit: **Gut**

Direktheit: **Gut**

Maßnahmengruppe 1: **Markierungsmaßnahme**

Maßnahmentyp 1: **Schutzstreifen**

Maßnahmengruppe 2: **Verkehrsbehördliche Anordnung**

Maßnahmentyp 2: **Aufhebung Benutzungspflicht Radweg**

Beschreibung der Maßnahme: **Aufhebung Benutzungspflicht; getrennten Geh- und Radwege als "andere Radwege" nutzen. An Knotenpunkten entweder vorgezogene Aufstellstreifen oder Markierung indirekter Linksabbieger**

Alternative: **-**



Priorität: **Hoch**

Kosten-Nutzen-Verhältnis: **Sehr gut**

Kosten (geschätzt): **12.000,00 €**

Begründung: **Die Breiten des getrennten Geh- und Radwegs sind nicht durchgehend ausreichend; getrennte Geh- und Radwege in Kombination mit Gefälle und Einzelhandel ungeeignet. Gefahr für Fußgänger**

Sonstiges:

Zuständigkeit: **Landesbetrieb Straßenwesen**

Gemarkung: Westend

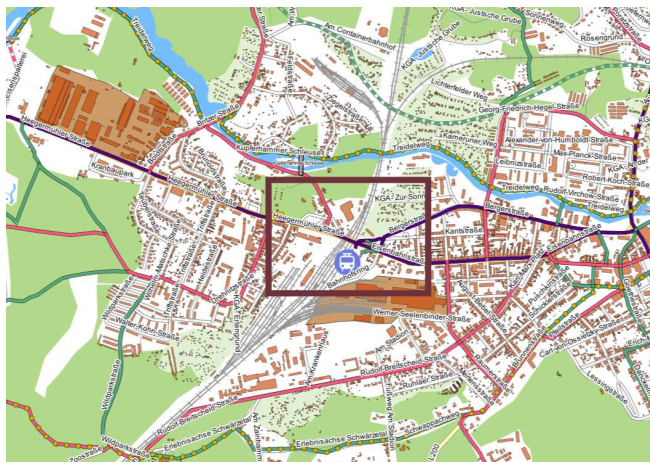
Gemarkung:

Verbindung 1: SV2

Verbindung 2: Keine

Lage: Wohnquartier

Länge wenn Strecke: 360 Meter



Straßenname: Heegermühler Straße

Straßenname 2: Eisenbahnstraße

Klassifizierung: Bundesstraße

Nummer: B 167

Beschreibung des IST-Zustandes: Getrennte Geh- und Radwege beidseitig; Mindestbreiten unterschritten; Gefahrenstellen an Bushaltestellen; teilweise Masten o.Ä. auf Radweg / Boldtstr. - Berger Straße

Ist-Zustand Fahrkomfort: Mittel

Verkehrssicherheit: Unfallhäufungsstelle

Direktheit: Mittel

Soll-Zustand Fahrkomfort: Mittel

Verkehrssicherheit: Mittel

Direktheit: Gut

Maßnahmengruppe 1: Markierungsmaßnahme

Maßnahmentyp 1: Schutzstreifen

Maßnahmengruppe 2: Verkehrsbehördliche Anordnung

Maßnahmentyp 2: Aufhebung Benutzungspflicht Radweg

Beschreibung der Maßnahme: Aufhebung Benutzungspflicht und Fortführung als "anderen Radweg"; zwei Fahrstreifen in einen überbreiten Fahrstreifen ändern

Alternative: -



Priorität: Sehr hoch

Kosten-Nutzen-Verhältnis: Sehr gut

Kosten (geschätzt): 10.000,00 €

Begründung: Hohe Unfallgefahr an Knotenpunkten durch rechts abbiegende Kfz; Konflikt zwischen Radfahrern und Fußgängern an Bushaltestelle und im Bereich des Gefälles

Sonstiges:

Zuständigkeit: Landesbetrieb Straßenwesen

Gemarkung: Finowtal

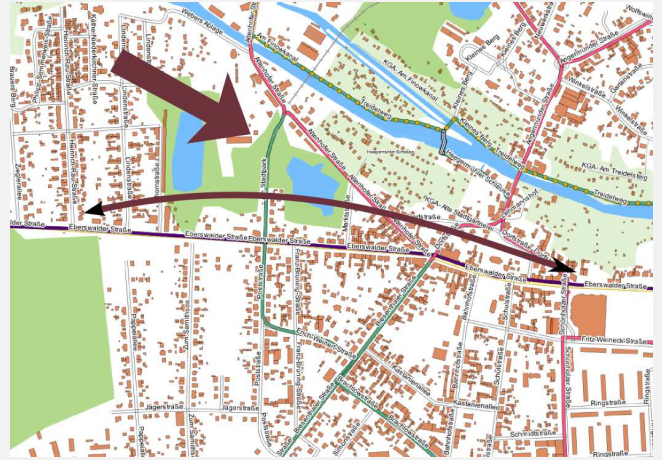
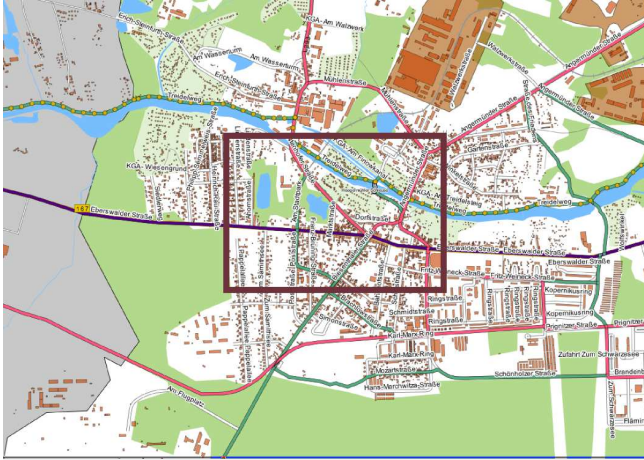
Gemarkung:

Verbindung 1: SV2

Verbindung 2: Keine

Lage: Nebenzentrum

Länge wenn Strecke: 1.200 Meter



Straßenname: Eberswalder Straße

Straßenname 2:

Klassifizierung: Bundesstraße

Nummer: B 167

Beschreibung des IST-Zustandes: Getrennte Geh- und Radwege vorherrschend, teilweise auch gemeinsame Geh- und Radwege, teilweise keine Benutzungspflicht / Dorstraße - Heinrich-Rau-Straße

Ist-Zustand Fahrkomfort: Mittel

Verkehrssicherheit: Mittel

Direktheit: Mittel

Soll-Zustand Fahrkomfort: Gut

Verkehrssicherheit: Mittel

Direktheit: Gut

Maßnahmengruppe 1: Markierungsmaßnahme

Maßnahmentyp 1: Piktogrammspur

Maßnahmengruppe 2: Verkehrsbehördliche Anordnung

Maßnahmentyp 2: Aufhebung Benutzungspflicht Radweg

Beschreibung der Maßnahme: Ergänzung der existierenden Mittelinsel um Aufstellfläche (siehe Musterlösung 2.2); Änderung der gemeinsamen Geh- und Radwege in "andere Radwege"; Anpassung Radfahrerfurt (rechtes Bild); einmalige Markierung Piktogrammspur für Übergangszeitraum

Alternative: -



Priorität: Mittel

Kosten-Nutzen-Verhältnis: Gut

Kosten (geschätzt): 5.000,00 €

Begründung: Die getrennten Geh- und Radwege sind deutlich schmaler als empfohlen; schnelles Fahren ist nicht möglich

Sonstiges:

Zuständigkeit: Landesbetrieb Straßenwesen

Gemarkung: Westend

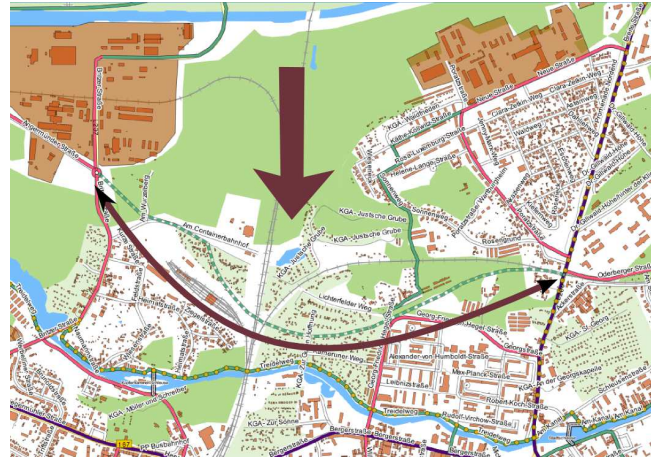
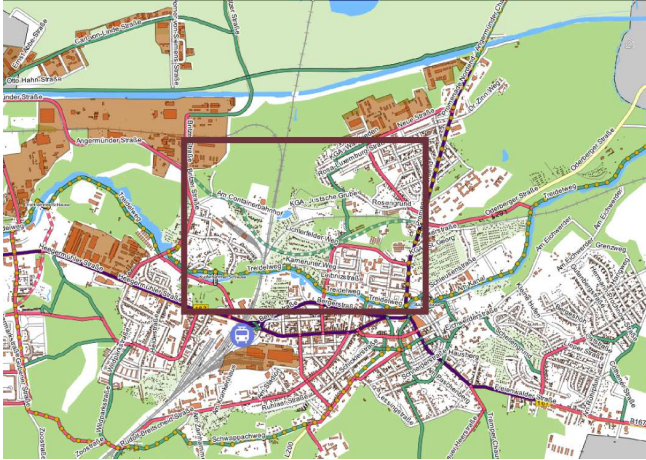
Gemarkung: Stadtmitte

Verbindung 1: VV23

Verbindung 2: Keine

Lage: Stadtteil-Verbindung

Länge wenn Strecke: 2.500 Meter



Straßenname: Ehemalige Bahnverbindungskurve Straßenname 2:

Klassifizierung: Sonstige (Forst-,Wirtschaftswege etc.) Nummer:

Beschreibung des IST-Zustandes: Trasse der ehemaligen Bahn-Verbindungskurve

Ist-Zustand	Fahrkomfort: Mittel	Verkehrssicherheit: Mittel	Direktheit: Sehr schlecht
Soll-Zustand	Fahrkomfort: Gut	Verkehrssicherheit: Gut	Direktheit: Gut

Maßnahmengruppe 1: **Bauliche Maßnahme** Maßnahmentyp 1: **Neubau Radweg**

Maßnahmengruppe 2: Maßnahmentyp 2:

Beschreibung der Maßnahme: Neu- beziehungsweise teilweiser Ausbau der Verbindung von Kreisverkehr Angermünder Straße bis Anschluss Breite Straße (Bahnübergang)

Alternative: -



Priorität: Mittel Kosten-Nutzen-Verhältnis: Mittel Kosten (geschätzt): 350.000,00 €

Begründung: Es besteht nördlich des Treidelwegs keine West-Ost-Verbindung für den Radverkehr. Die hier aufgezeigte Verbindung stellt einen äußerst attraktiven Lückenschluss dar.

Sonstiges: Zuständigkeit: -

Gemarkung: Westend

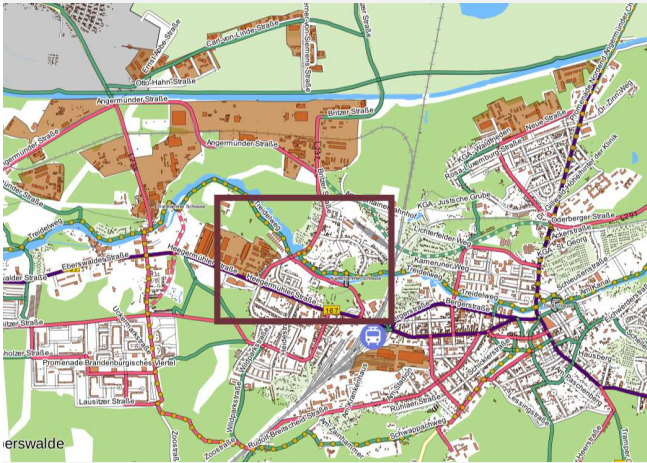
Gemarkung:

Verbindung 1: VV7

Verbindung 2: Keine

Lage: Wohnquartier

Länge wenn Strecke: 330 Meter



Straßenname: Naumannstraße (Treidelweg)

Straßenname 2:

Klassifizierung: Gemeindestraße / -weg

Nummer:

Beschreibung des IST-Zustandes: Kopfsteinpflaster mit einseitigem ca. 1 Meter breiten "Komfortstreifen"

Ist-Zustand Fahrkomfort: **Schlecht**

Verkehrssicherheit: **Mittel**

Direktheit: **Mittel**

Soll-Zustand Fahrkomfort: **Gut**

Verkehrssicherheit: **Gut**

Direktheit: **Gut**

Maßnahmengruppe 1: **Bauliche Maßnahme**

Maßnahmentyp 1: **Sonstiges**

Maßnahmengruppe 2:

Maßnahmentyp 2:

Beschreibung der Maßnahme: Anlagens eines zweiten "Komfortstreifens"

Alternative: Asphaltierung des gesamten Weges



Priorität: **Mittel**

Kosten-Nutzen-Verhältnis: **Gut**

Kosten (geschätzt): **30.000,00 €**

Begründung: Kopfsteinpflaster ist für Freizeitverbindungen mit Blick auf Fahrkomfort, Gepäck etc. ungeeignet. Der vorhandene "Komfortstreifen" führt im Begegnungsverkehr (auch Fußgänger) zu Konflikten.

Sonstiges:

Zuständigkeit:

Gemarkung: **Stadtmitte**

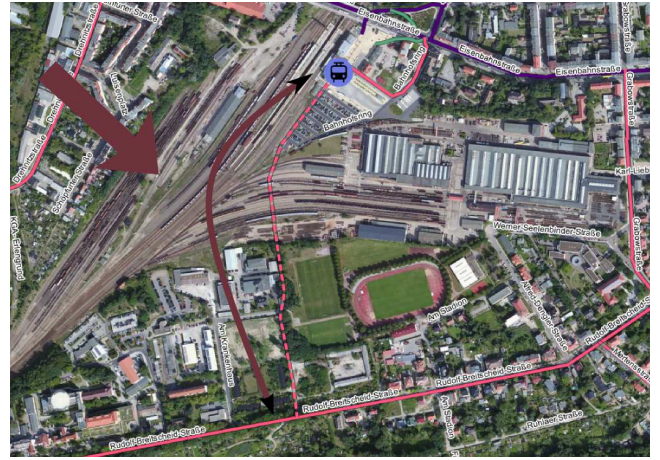
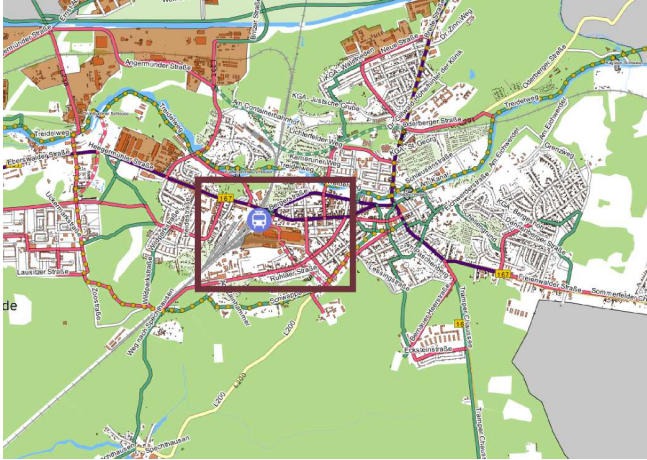
Gemarkung:

Verbindung 1: **HV6**

Verbindung 2:

Lage: **Kernstadt / Hauptzentrum**

Länge wenn Strecke: **630 Meter**



Straßenname: **Alfred-Dengler-Straße**

Straßenname 2: **Bahngelände**

Klassifizierung: **Gemeindestraße / -weg**

Nummer: **-**

Beschreibung des IST-Zustandes: **Keine direkte Verbindung vom Bahnhof in die Rudolf-Breitscheid-Straße**

Ist-Zustand Fahrkomfort: **Schlecht**

Verkehrssicherheit: **Schlecht**

Direktheit: **Sehr schlecht**

Soll-Zustand Fahrkomfort: **Gut**

Verkehrssicherheit: **Gut**

Direktheit: **Gut**

Maßnahmengruppe 1: **Bauliche Maßnahme**

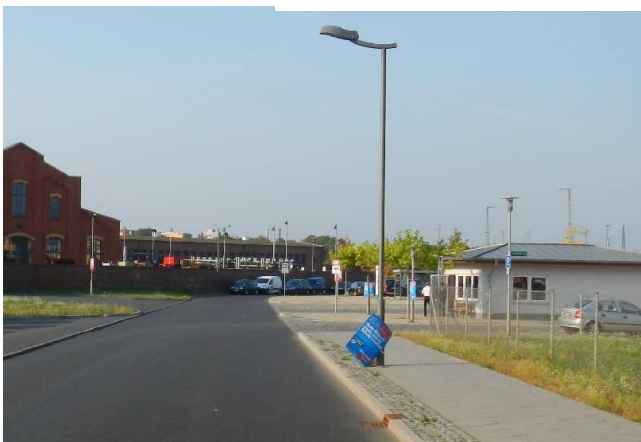
Maßnahmentyp 1: **Sonstiges**

Maßnahmengruppe 2:

Maßnahmentyp 2:

Beschreibung der Maßnahme: **Neubau Brücke von Bahnhof über das Werksgelände der Deutschen Bahn in die Alfred-Dengler-Straße; Zwei Komfortstreifen in der Alfred-Dengler-Straße**

Alternative: **-**



Priorität: **Sehr hoch**

Kosten-Nutzen-Verhältnis: **Schlecht**

Kosten (geschätzt): **3.500.000,00 €**

Begründung: **Es existiert keine direkte Verbindung zwischen Hbf und R-Breitscheid-Str. Diese Verbindung ist unter anderem für die weitere Erschließung des Klinikums Barnim und der Hochschule relevant.**

Sonstiges:

Zuständigkeit: **Stadt Eberswalde**

Gemarkung: Finowtal

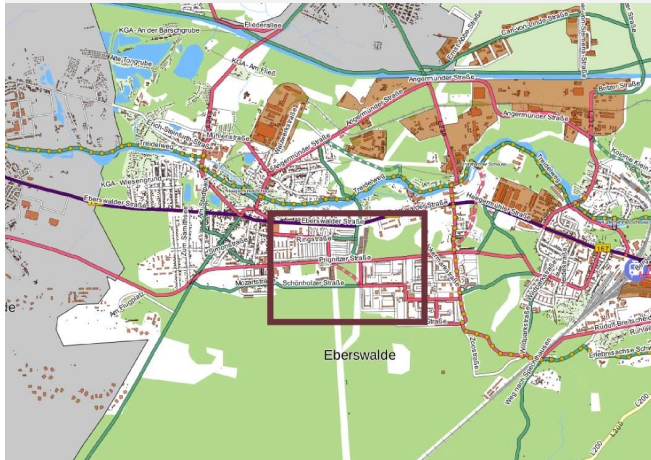
Gemarkung:

Verbindung 1: HV5

Verbindung 2:

Lage:

Länge wenn Strecke: 415 Meter



Straßenname: -

Straßenname 2: -

Klassifizierung: Keine

Nummer:

Beschreibung des IST-Zustandes: Kein offizieller Weg; Sehr hohe Nutzung durch Fußgänger und Radfahrer

Ist-Zustand Fahrkomfort: **Schlecht**

Verkehrssicherheit: **Mittel**

Direktheit: **Mittel**

Soll-Zustand Fahrkomfort: **Gut**

Verkehrssicherheit: **Gut**

Direktheit: **Gut**

Maßnahmengruppe 1: **Bauliche Maßnahme**

Maßnahmentyp 1: **Ausbau bestehender Weg**

Maßnahmengruppe 2:

Maßnahmentyp 2:

Beschreibung der Maßnahme: Ausbau des bestehenden Weges; Herstellung der Überführung auf die Fahrbahnen an der Schönholzer Straße / Brandenburger Allee und an der Prignitzer Straße

Alternative: -



Priorität: **Hoch**

Kosten-Nutzen-Verhältnis: **Gut**

Kosten (geschätzt): **55.000,00 €**

Begründung: Direkte Verbindung zwischen Brandenburgischem Viertel und Finow, die sehr stark genutzt wird; Bestandteil der Alternativverbindung im Schattennetz Finow-Kernstadt Eberswalde

Sonstiges:

Zuständigkeit: **Stadt Eberswalde**

Gemarkung: Finowtal

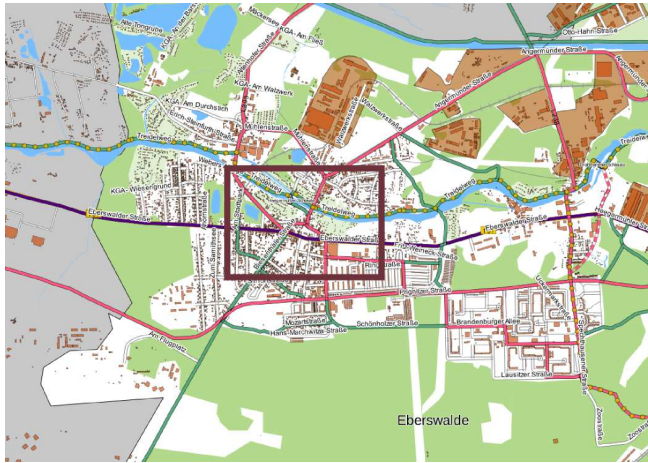
Gemarkung:

Verbindung 1: HV13

Verbindung 2:

Lage: Nebenzentrum

Länge wenn Strecke: 200 Meter



Straßenname: Dorfstraße

Straßenname 2:

Klassifizierung: Gemeindestraße / -weg

Nummer:

Beschreibung des IST-Zustandes: Keine Radverkehrsanlage vorhanden; Fahrradfahrer werden im Mischverkehr auf der Fahrbahn geführt

Ist-Zustand Fahrkomfort: **Schlecht**

Verkehrssicherheit: **Mittel**

Direktheit: **Gut**

Soll-Zustand Fahrkomfort: **Mittel**

Verkehrssicherheit: **Mittel**

Direktheit: **Gut**

Maßnahmengruppe 1: Markierungsmaßnahme

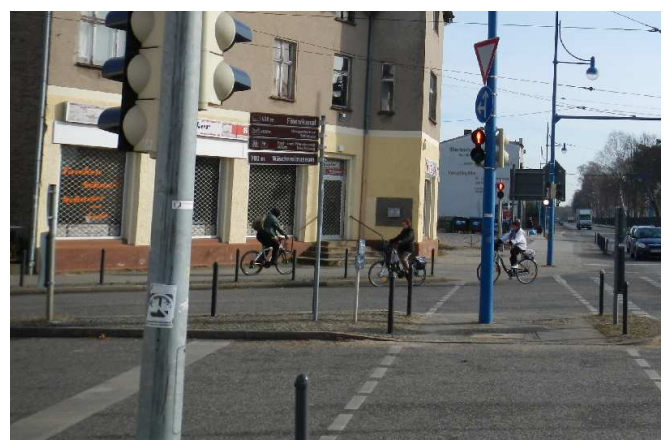
Maßnahmentyp 1: Schutzstreifen

Maßnahmengruppe 2:

Maßnahmentyp 2:

Beschreibung der Maßnahme: Markierung Schutzstreifen bergauf Richtung Eberswalder Straße

Alternative: -



Priorität: Keine Priorität

Kosten-Nutzen-Verhältnis:

Kein KNV

Kosten (geschätzt):

2.500,00 €

Begründung:

Sonstiges:

Zuständigkeit: -