

Anlage 04

Auswertung
Radverkehrszählungen

Radnutzungskonzept Eberswalde

Grafische Auswertung der Radverkehrszählungen

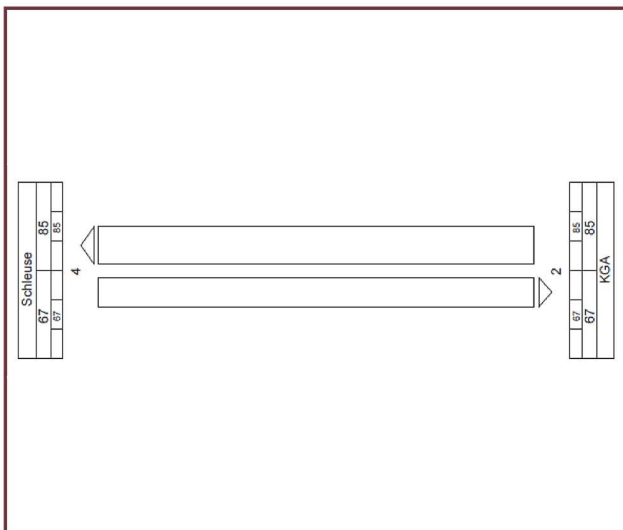
Zählstelle: Treidelweg zwischen Kleingartenanlage und Kupferhammerschleuse

Zählart: Querschnittszählung
 Datum: 30.06.2014
 Zeit: 15:00 - 19:00 Uhr

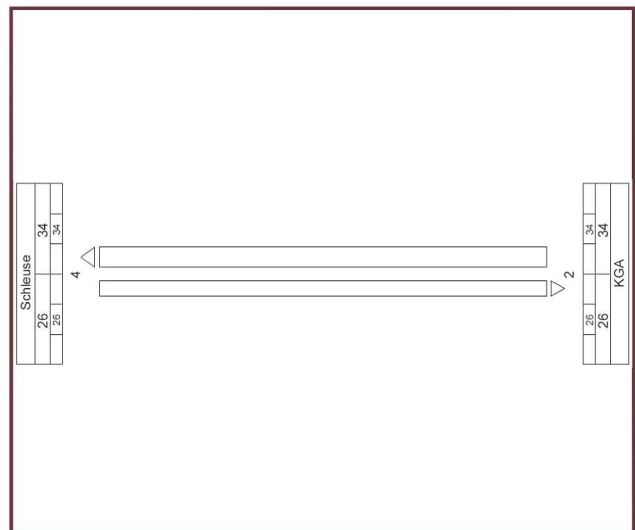
Zählstellennummer: 1

Besonderheit: ungünstiges Wetter für den Radverkehr mit starken Regenschauern

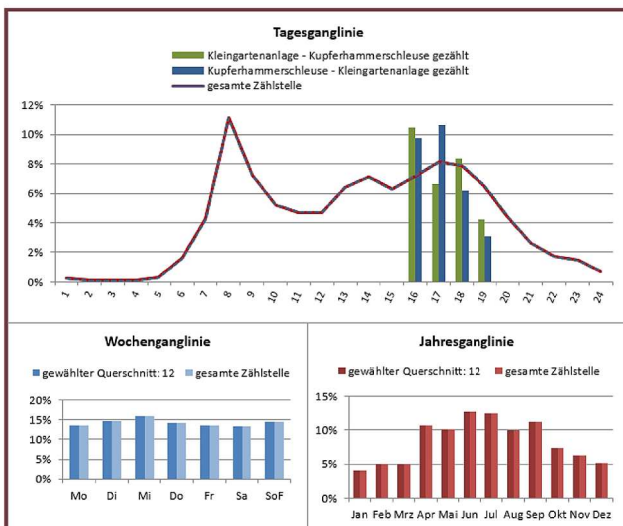
Gesamtbelastung



Spitzenbelastung von 15:30 bis 16:30 Uhr



Abschnitt: Kleingartenanlage - Kupferhammerschleuse



ausgewählte Kennwerte für die Zählstelle				
Zähltag	30.06.2014			
	Montag - Freitag	gewählter Querschnitt		
Tagtyp		R1	R2	Q
gezählte Stunden	4h			
gezählte Verkehrsstärke	152	67	85	152
Hochrechnungsfaktor	3,4	3,4	3,4	3,4
Verkehrsstärke am Zähltag	512	226	286	512
<i>Radverkehrssaison, trocken</i>				
DTV	760	335	425	760
DTV _{MO-FR}	874	386	488	874
DTV _{SA}	576	254	322	576
DTV _{SOFT}	434	192	243	434
<i>Radverkehrssaison, alle Tage</i>				
DTV	570	252	318	570
DTV _{MO-FR}	658	290	367	658
DTV _{SA}	429	189	239	429
DTV _{SOFT}	320	141	179	320
<i>gesamtes Jahr</i>				
DTV	372	164	208	372
DTV _{MO-FR}	433	191	242	433
DTV _{SA}	275	121	154	275
DTV _{SOFT}	201	89	112	201

gewählter Querschnitt: 12 zwischen Kleingartenanlage und Kupferhammerschleuse
 R1 Kleingartenanlage
 R2 Kupferhammerschleuse

* Hochrechnungen analog eines Hochrechnungsmodells von Stichprobenzählungen für den Radverkehr, TU Dresden, 2011

Grafische Auswertung der Radverkehrszählungen

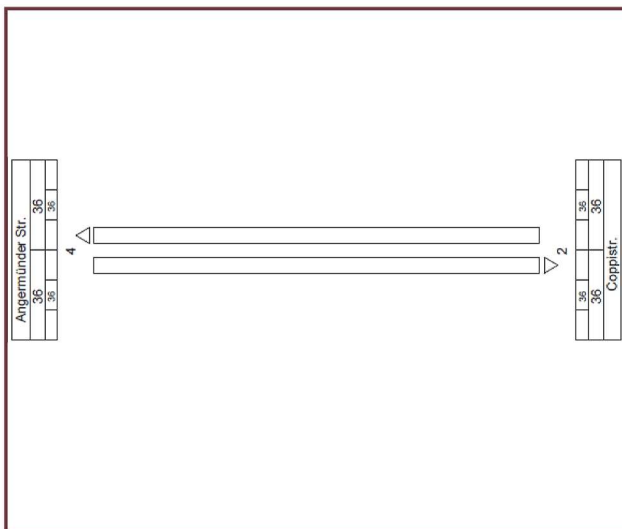
Zählstelle: Treidelweg zwischen Coppistraße und Angermünder Straße

Zählart: Querschnittszählung
 Datum: 04.07.2014
 Zeit: 15:00 - 19:00 Uhr

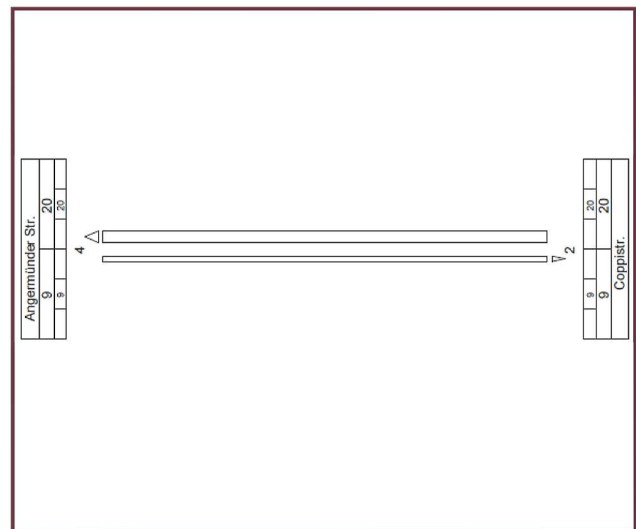
Zählstellennummer: 2

Besonderheit: Fußball-WM Spiel der deutschen Nationalmannschaft ab 18:00 Uhr

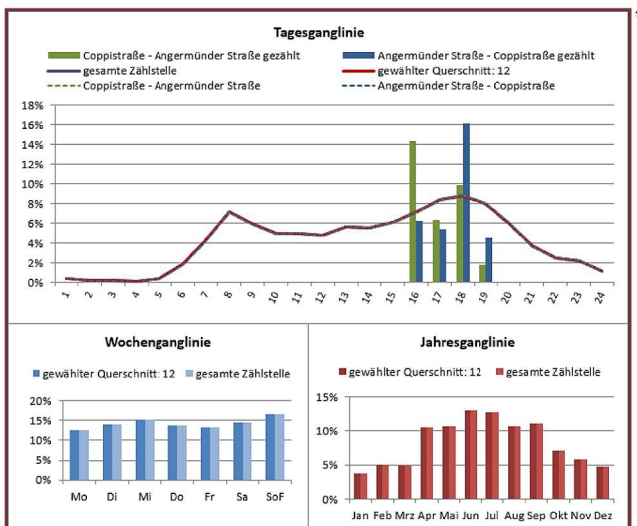
Gesamtbelastung



Spitzenbelastung von 16:45 bis 17:45 Uhr



Abschnitt: Coppistraße - Angermünder Straße



ausgewählte Kennwerte für die Zählstelle				
Zähltag	04.07.2014			
	Montag - Freitag	gewählter Querschnitt		
Tagtyp		R1	R2	Q
gezählte Stunden	4h			
gezählte Verkehrsstärke	72	36	36	72
Hochrechnungsfaktor	3,1	3,1	3,1	3,1
Verkehrsstärke am Zähltag	222	111	111	222
<i>Radverkehrssaison, trocken</i>				
DTV	232	116	116	232
DTV _{MO-FR}	255	127	127	255
DTV _{SA}	192	96	96	192
DTV _{SOFT}	169	84	84	169
<i>Radverkehrssaison, alle Tage</i>				
DTV	172	86	86	172
DTV _{MO-FR}	189	95	95	189
DTV _{SA}	142	71	71	142
DTV _{SOFT}	124	62	62	124
<i>gesamtes Jahr</i>				
DTV	110	55	55	110
DTV _{MO-FR}	122	61	61	122
DTV _{SA}	90	45	45	90
DTV _{SOFT}	77	38	38	77

gewählter Querschnitt 12 zwischen Coppistraße und Angermünder Straße
 R1 Coppistraße
 R2 Angermünder Straße

* Hochrechnungen analog eines Hochrechnungsmodells von Stichprobenzählungen für den Radverkehr, TU Dresden, 2011

Grafische Auswertung der Radverkehrszählungen

Zählstelle: Grabowstraße zwischen Eisenbahnstraße und Werner-Seelenbinder-Straße

Zählart: Querschnittszählung
 Datum: 01.07.2014
 Zeit: 06:00 - 10:00 und 15:00 - 19:00 Uhr

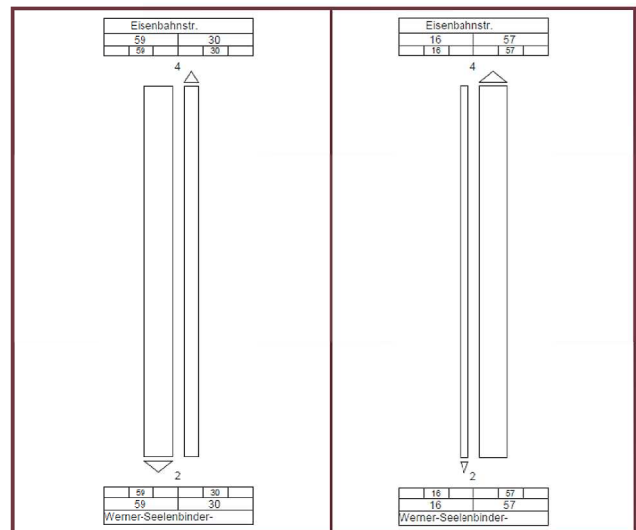
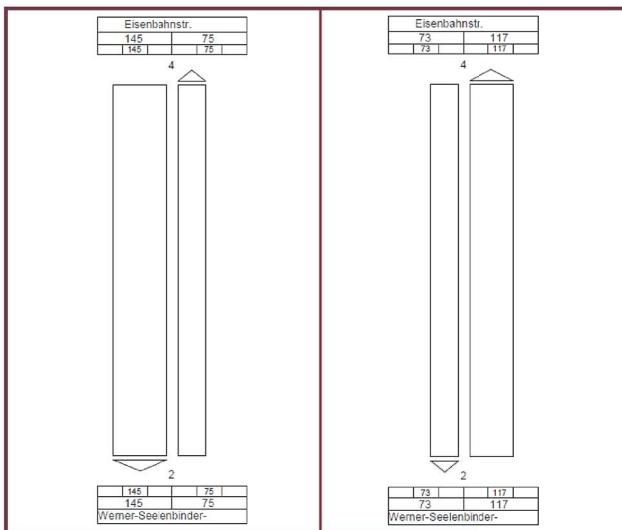
Zählstellennummer: 3

Gesamtbelastung
06:00 - 10:00

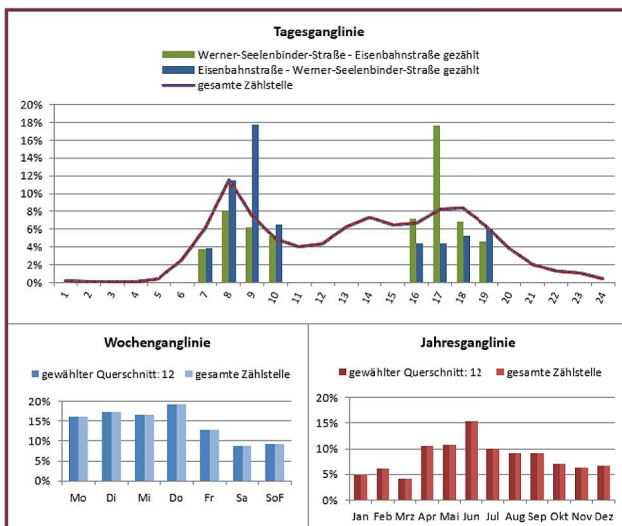
15:00 - 19:00

Spitzenbelastung
07:30 - 08:30

16:00 - 17:00 Uhr



Abschnitt: Eisenbahnstraße - Werner-Seelenbinder-Straße



ausgewählte Kennwerte für die Zählstelle				
Zähltag	01.07.2014		gewählter Querschnitt	
	Montag	Freitag	R1	R2
Tagtyp	Montag - Freitag			
gezählte Stunden	8h			
gezählte Verkehrsstärke	410	218	192	410
Hochrechnungsfaktor	1,7	1,7	1,7	1,7
Verkehrsstärke am Zähltag	688	366	322	688
<i>Radverkehrssaison, trocken</i>				
DTV	677	360	317	677
DTV _{MO-FR}	863	459	404	863
DTV _{SA}	297	158	139	297
DTV _{SOFT}	221	118	104	221
<i>Radverkehrssaison, alle Tage</i>				
DTV	509	271	238	509
DTV _{MO-FR}	649	345	304	649
DTV _{SA}	221	118	104	221
DTV _{SOFT}	163	87	76	163
<i>gesamtes Jahr</i>				
DTV	343	183	161	343
DTV _{MO-FR}	441	235	206	441
DTV _{SA}	143	76	67	143
DTV _{SOFT}	103	55	48	103

gewählter Querschnitt 12 zwischen Werner-Seelenbinder-Straße und Eisenbahnstraße
 R1 Werner-Seelenbinder-Straße
 R2 Eisenbahnstraße

* Hochrechnungen analog eines Hochrechnungsmodells von Stichprobenzählungen für den Radverkehr, TU Dresden, 2011

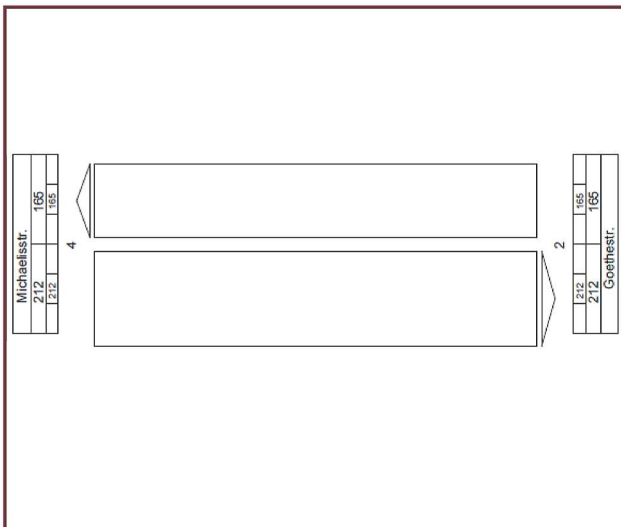
Grafische Auswertung der Radverkehrszählungen

Zählstelle: Friedrich-Ebert-Straße zwischen Michaelisstraße und Goethestraße

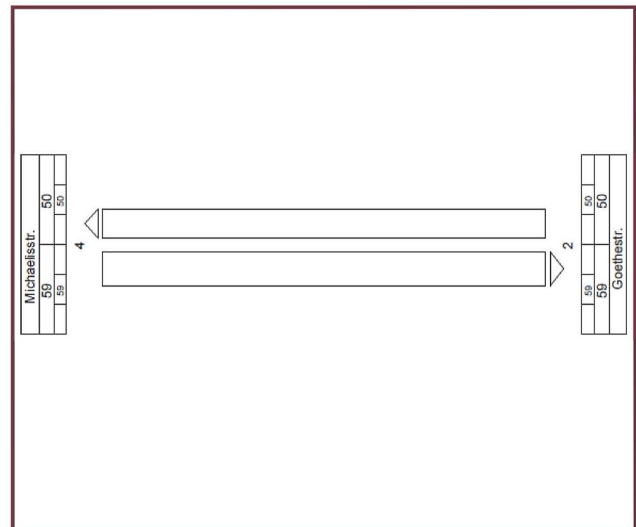
Zählart: Querschnittszählung
 Datum: 03.07.2014
 Zeit: 15:00 - 19:00 Uhr

Zählstellennummer: 4

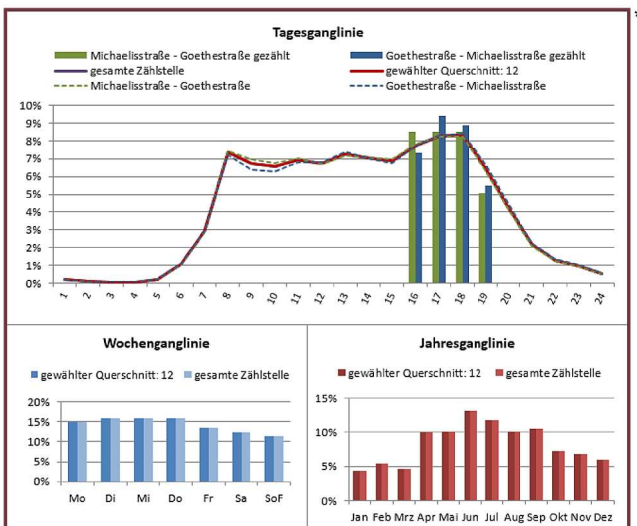
Gesamtbelastung



Spitzenbelastung von 16:00 bis 17:00 Uhr



Abschnitt: Michaelisstraße - Goethestraße



ausgewählte Kennwerte für die Zählstelle

Zähltag	03.07.2014			
Tagtyp	Montag - Freitag	gewählter Querschnitt		
		R1	R2	Q
gezählte Stunden	4h			
gezählte Verkehrsstärke	377	165	212	377
Hochrechnungsfaktor	3,2	3,2	3,3	3,2
Verkehrsstärke am Zähltag	1.224	531	693	1.224
<i>Radverkehrssaison, trocken</i>				
DTV	1.177	512	665	1.177
DTV _{MO-FR}	1.378	599	778	1.378
DTV _{SA}	922	400	522	922
DTV _{SOFT}	547	238	309	547
<i>Radverkehrssaison, alle Tage</i>				
DTV	887	386	502	887
DTV _{MO-FR}	1.042	453	589	1.042
DTV _{SA}	690	299	391	690
DTV _{SOFT}	405	176	229	405
<i>gesamtes Jahr</i>				
DTV	590	257	334	590
DTV _{MO-FR}	698	303	394	698
DTV _{SA}	451	195	255	451
DTV _{SOFT}	256	112	145	256

gewählter Querschnitt 12 zwischen Michaelisstraße und Goethestraße
 R1 Michaelisstraße
 R2 Goethestraße

* Hochrechnungen analog eines Hochrechnungsmodells von Stichprobenzählungen für den Radverkehr, TU Dresden, 2011

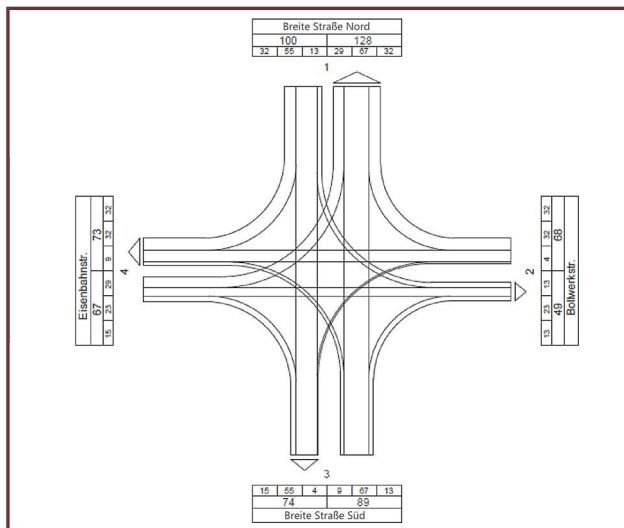
Grafische Auswertung der Radverkehrszählungen

Zählstelle: Breite Straße Süd / Eisenbahnstraße / Bollwerkstraße / Breite Straße Nord

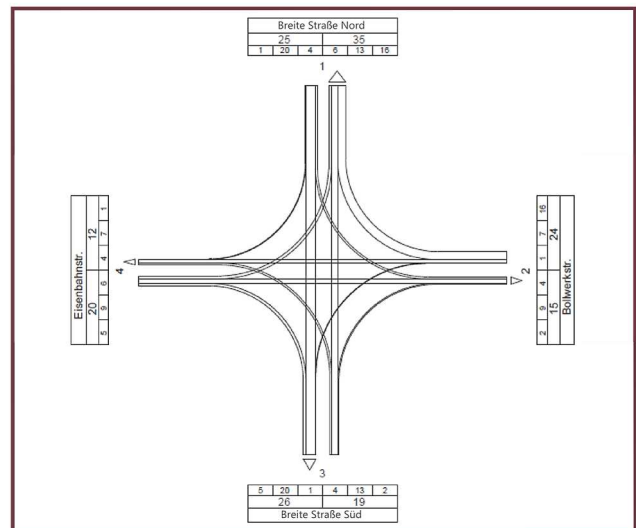
Zählart: Knotenpunktzählung
 Datum: 02.07.2014
 Zeit: 15:00 - 19:00 Uhr

Zählstellennummer: 5

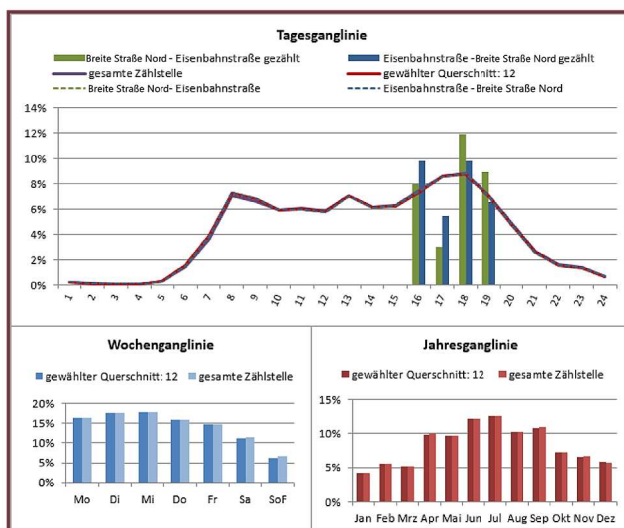
Gesamtbelastung



Spitzenbelastung von 15:30 bis 16:30 Uhr



Abschnitt: Breite Straße Nord - Eisenbahnstraße



ausgewählte Kennwerte für die Zählstelle				
Zähltag	02.07.2014			
	Montag - Freitag	gewählter Querschnitt		
Tagtyp		R1	R2	Q
gezählte Stunden	4h			
gezählte Verkehrsstärke	324	29	32	61
Hochrechnungsfaktor	3,1	3,2	3,2	3,1
Verkehrsstärke am Zähltag	1.012	91	101	192
<i>Radverkehrssaison, trocken</i>				
DTV	815	72	80	151
DTV _{MD-FR}	933	83	92	174
DTV _{SA}	687	60	66	125
DTV _{SOFT}	424	36	40	75
<i>Radverkehrssaison, alle Tage</i>				
DTV	611	54	60	113
DTV _{MD-FR}	701	62	69	131
DTV _{SA}	514	45	50	94
DTV _{SOFT}	314	27	29	56
<i>gesamtes Jahr</i>				
DTV	401	35	39	74
DTV _{MD-FR}	462	41	45	85
DTV _{SA}	335	29	32	62
DTV _{SOFT}	198	17	19	35

gewählter Querschnitt 12 zwischen Breite Straße Nord und Eisenbahnstraße
 R1 Breite Straße Nord
 R2 Eisenbahnstraße

* Hochrechnungen analog des Hochrechnungsmodells von Stichprobenzählungen für den Radverkehr, TU Dresden, 2011

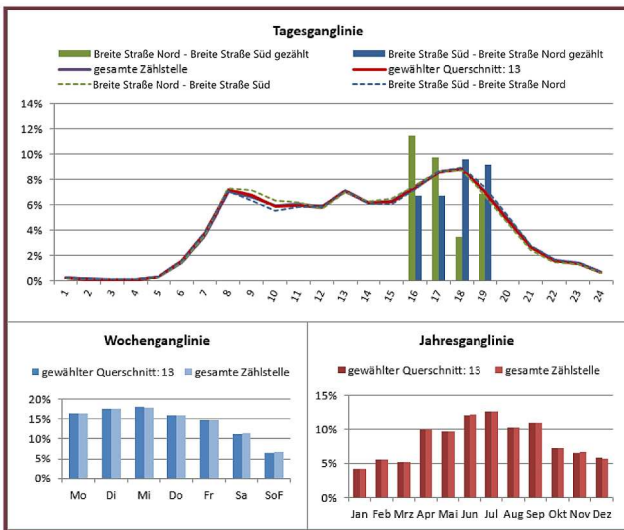
Grafische Auswertung der Radverkehrszählungen

Zählstelle: Breite Straße Süd / Eisenbahnstraße / Bollwerkstraße / Breite Straße Nord

Zählart: Knotenpunktzählung
 Datum: 02.07.2014
 Zeit: 15:00 - 19:00 Uhr

Zählstellennummer: 5

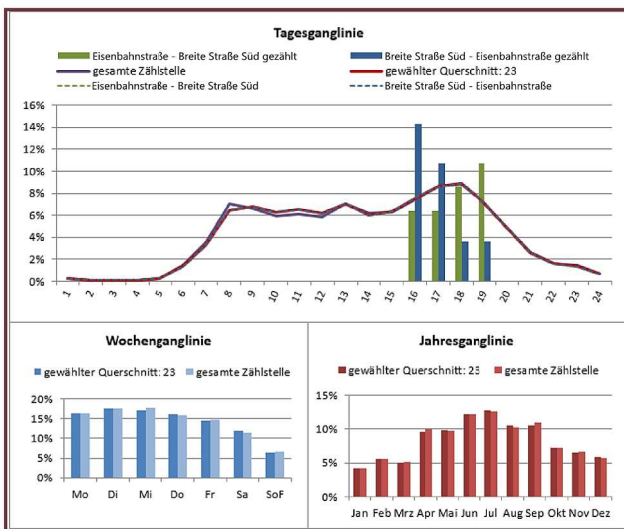
Abschnitt: Friedensbrücke - Breite Straße Süd



ausgewählte Kennwerte für die Zählstelle					
Zähltag	02.07.2014		gewählter Querschnitt		
	Montag - Freitag		R1	R2	Q
Tagtyp	Montag - Freitag				
gezählte Stunden	4h				
gezählte Verkehrsstärke	324	67	55	122	
Hochrechnungsfaktor	3,1	3,1	3,2	3,1	
Verkehrsstärke am Zähltag	1.012	208	174	382	
<i>Radverkehrssaison, trocken</i>					
DTV	815	163	137	300	
DTV _{MO-FR}	933	188	158	345	
DTV _{SA}	687	136	115	251	
DTV _{SOFT}	424	82	68	150	
<i>Radverkehrssaison, alle Tage</i>					
DTV	611	122	103	225	
DTV _{MO-FR}	701	141	118	260	
DTV _{SA}	514	102	86	188	
DTV _{SOFT}	314	61	50	111	
<i>gesamtes Jahr</i>					
DTV	401	80	67	148	
DTV _{MO-FR}	462	93	78	171	
DTV _{SA}	335	66	56	122	
DTV _{SOFT}	198	39	32	71	

gewählter Querschnitt: 13 zwischen Friedensbrücke und Breite Straße
 R1 Friedensbrücke
 R2 Breite Straße

Abschnitt: Eisenbahnstraße - Breite Straße Süd



ausgewählte Kennwerte für die Zählstelle					
Zähltag	02.07.2014		gewählter Querschnitt		
	Montag - Freitag		R1	R2	Q
Tagtyp	Montag - Freitag				
gezählte Stunden	4h				
gezählte Verkehrsstärke	324	9	15	24	
Hochrechnungsfaktor	3,1	3,1	3,1	3,1	
Verkehrsstärke am Zähltag	1.012	28	47	75	
<i>Radverkehrssaison, trocken</i>					
DTV	815	23	38	60	
DTV _{MO-FR}	933	26	43	69	
DTV _{SA}	687	19	33	52	
DTV _{SOFT}	424	11	19	31	
<i>Radverkehrssaison, alle Tage</i>					
DTV	611	17	28	45	
DTV _{MO-FR}	701	19	32	52	
DTV _{SA}	514	15	24	35	
DTV _{SOFT}	314	8	14	23	
<i>gesamtes Jahr</i>					
DTV	401	11	19	30	
DTV _{MO-FR}	462	13	21	34	
DTV _{SA}	335	9	16	25	
DTV _{SOFT}	198	5	9	14	

gewählter Querschnitt: 23 zwischen Eisenbahnstraße und Breite Straße Süd
 R1 Eisenbahnstraße
 R2 Breite Straße Süd

* Hochrechnungen analog eines Hochrechnungsmodells von Stichprobenzählungen für den Radverkehr, TU Dresden, 2011

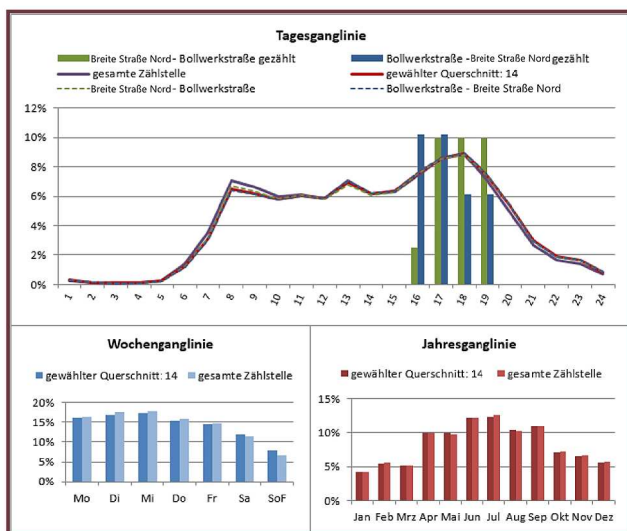
Grafische Auswertung der Radverkehrszählungen

Zählstelle: Breite Straße Süd / Eisenbahnstraße / Bollwerkstraße / Breite Straße Nord

Zählart: Knotenpunktzählung
 Datum: 02.07.2014
 Zeit: 15:00 - 19:00 Uhr

Zählstellennummer: 5

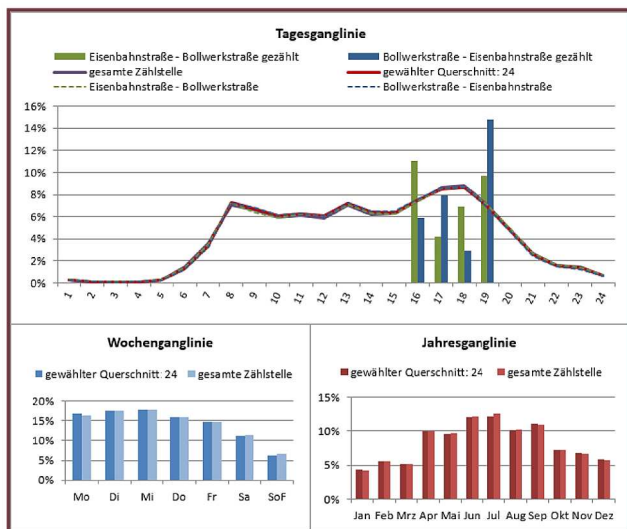
Abschnitt: Breite Straße Nord - Bollwerkstraße



ausgewählte Kennwerte für die Zählstelle				
Zähltag	02.07.2014		gewählter Querschnitt	
	Montag - Freitag	R1	R2	Q
Tagtyp	Montag - Freitag			
gezählte Stunden	4h			
gezählte Verkehrsstärke	324	32	13	45
Hochrechnungsfaktor	3,1	3,1	3,1	3,1
Verkehrsstärke am Zähltag	1.012	98	40	138
<i>Radverkehrssaison, trocken</i>				
DTV	815	82	34	116
DTV _{MID-FR}	933	92	38	130
DTV _{SA}	687	72	29	101
DTV _{SOFT}	424	50	20	70
<i>Radverkehrssaison, alle Tage</i>				
DTV	611	62	25	87
DTV _{MID-FR}	701	69	28	98
DTV _{SA}	514	53	22	75
DTV _{SOFT}	314	37	15	51
<i>gesamtes Jahr</i>				
DTV	401	40	16	57
DTV _{MID-FR}	462	46	19	64
DTV _{SA}	335	34	14	49
DTV _{SOFT}	198	23	9	32

gewählter Querschnitt 14 zwischen Friedensbrücke und Bollwerkstraße
 R1 Breite Straße Nord
 R2 Bollwerkstraße

Abschnitt: Eisenbahnstraße - Bollwerkstraße



ausgewählte Kennwerte für die Zählstelle				
Zähltag	02.07.2014		gewählter Querschnitt	
	Montag - Freitag	R1	R2	Q
Tagtyp	Montag - Freitag			
gezählte Stunden	4h			
gezählte Verkehrsstärke	324	32	23	55
Hochrechnungsfaktor	3,1	3,2	3,1	3,1
Verkehrsstärke am Zähltag	1.012	101	72	173
<i>Radverkehrssaison, trocken</i>				
DTV	815	83	59	142
DTV _{MID-FR}	933	96	68	164
DTV _{SA}	687	69	49	113
DTV _{SOFT}	424	41	29	71
<i>Radverkehrssaison, alle Tage</i>				
DTV	611	63	44	107
DTV _{MID-FR}	701	72	51	124
DTV _{SA}	514	52	37	89
DTV _{SOFT}	314	31	22	52
<i>gesamtes Jahr</i>				
DTV	401	41	29	71
DTV _{MID-FR}	462	48	34	82
DTV _{SA}	335	34	24	58
DTV _{SOFT}	198	19	14	33

gewählter Querschnitt 24 zwischen Eisenbahnstraße und Bollwerkstraße
 R1 Eisenbahnstraße
 R2 Bollwerkstraße

* Hochrechnungen analog eines Hochrechnungsmodells von Stichprobenzählungen für den Radverkehr, TU Dresden, 2011

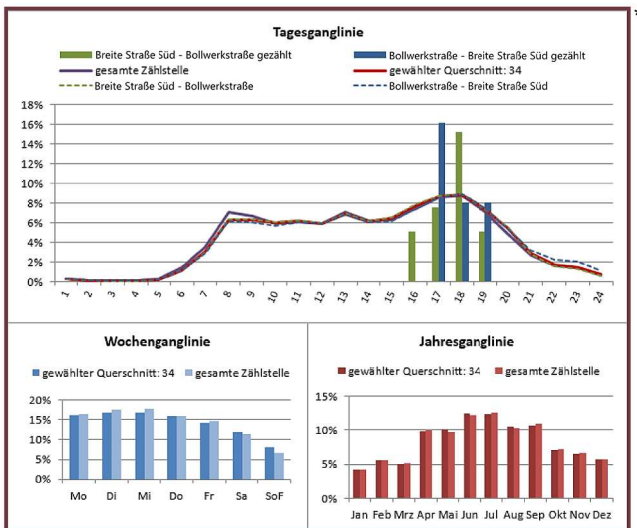
Grafische Auswertung der Radverkehrszählungen

Zählstelle: Breite Straße Süd / Eisenbahnstraße / Bollwerkstraße / Breite Straße Nord

Zählart: Knotenpunktzählung
 Datum: 02.07.2014
 Zeit: 15:00 - 19:00 Uhr

Zählstellennummer: 5

Abschnitt: Breite Straße Süd - Bollwerkstraße



ausgewählte Kennwerte für die Zählstelle

Zähltag	02.07.2014			
	Montag - Freitag		gewählter Querschnitt	
Tagtyp	R1	R2	Q	
gezählte Stunden	4h			
gezählte Verkehrsstärke	324	4	13	17
Hochrechnungsfaktor	3,1	3,0	3,1	3,1
Verkehrsstärke am Zähltag	1.012	12	40	52
<i>Radverkehrssaison, trocken</i>				
DTV	815	10	35	45
DTV _{MO-FR}	933	12	39	50
DTV _{SA}	687	9	30	39
DTV _{SOFT}	424	6	21	27
<i>Radverkehrssaison, alle Tage</i>				
DTV	611	8	26	33
DTV _{MO-FR}	701	9	29	38
DTV _{SA}	514	7	22	29
DTV _{SOFT}	314	4	16	20
<i>gesamtes Jahr</i>				
DTV	401	5	17	22
DTV _{MO-FR}	462	6	19	25
DTV _{SA}	335	4	14	19
DTV _{SOFT}	198	3	10	13

gewählter Querschnitt 34 zwischen Breite Straße Süd und Bollwerkstraße
 R1 Breite Straße Süd
 R2 Bollwerkstraße

* Hochrechnungen analog eines Hochrechnungsmodells von Stichprobenzählungen für den Radverkehr, TU Dresden, 2011

Grafische Auswertung der Radverkehrszählungen

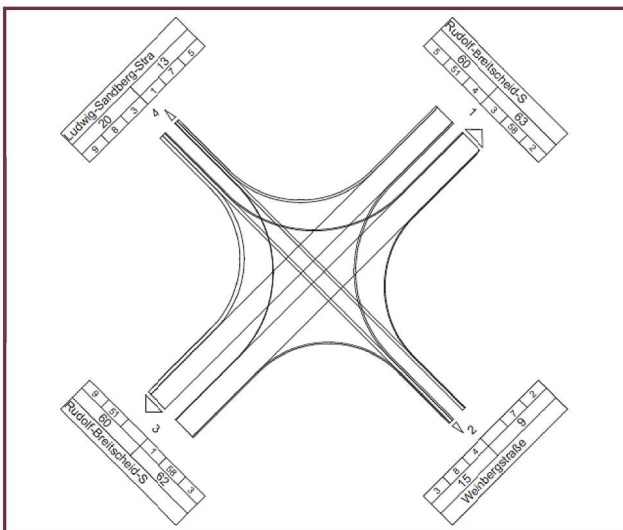
Zählstelle: Knotenpunkt an der Rudolf-Breitscheid-Straße

Zählart: Knotenpunktzählung
 Datum: 20.03.2014
 Zeit: 15:00 - 19:00 Uhr

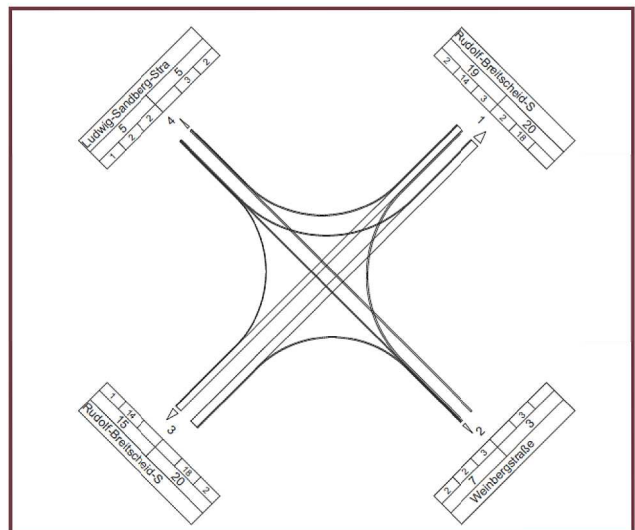
Zählstellennummer: 6

Besonderheit: Der Knotenpunkt an der Rudolf-Breitscheid-Straße wurde mit Hilfe einer Videozählung des Stadtentwicklungsamtes Eberswalde erfasst. Die Radfahrer wurden dabei nicht kategorisch unterteilt. Es wurden daher Schätzungen vorgenommen. Hochrechnungen erfolgen aus statistischen Gründen nur bei Verkehrsbeziehungen mit mehr als zehn gezählten Radfahrern. In den beiden Strombelastungsdiagrammen wurden die Ludwig-Sandberg-Straße und die Karl-Liebnecht-Straße aus verfahrenstechnischen Gründen zusammengefasst.

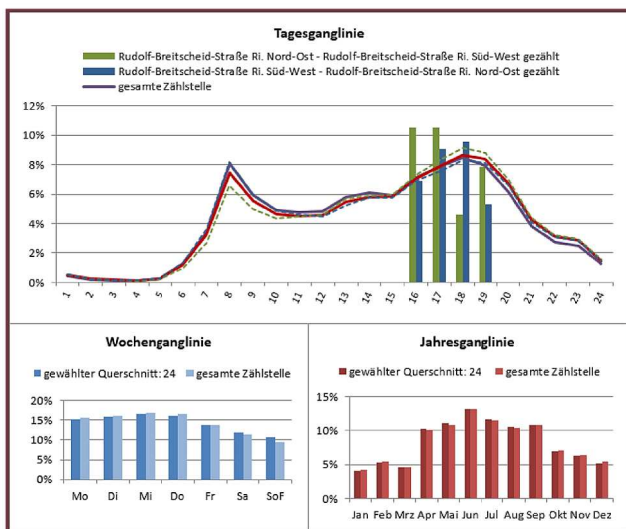
Gesamtbelastung



Spitzenbelastung von 16:45 bis 17:45 Uhr



Abschnitt: Rudolf-Breitscheid-Straße Ri. Nord-Ost - Rudolf-Breitscheid-Straße Ri. Süd-West



ausgewählte Kennwerte für die Zählstelle

Zähltag	20.03.2014			
Tagstyp	Montag - Freitag		gewählter Querschnitt	
	4h	R1	R2	Q
gezählte Stunden				
gezählte Verkehrsstärke	152	58	51	109
Hochrechnungsfaktor	3,2	3,2	3,0	3,1
Verkehrsstärke am Zähltag	482	188	152	340
Radverkehrssaison, trocken				
DTV	1.231	489	396	885
DTV _{MO-FR}	1.361	529	428	957
DTV _{SA}	1.029	419	340	759
DTV _{SORT}	850	377	307	684
Radverkehrssaison, alle Tage				
DTV	917	363	294	657
DTV _{MO-FR}	1.017	394	319	713
DTV _{SA}	762	309	251	561
DTV _{SORT}	624	277	225	502
gesamtes Jahr				
DTV	593	233	188	421
DTV _{MO-FR}	664	255	206	461
DTV _{SA}	485	195	158	354
DTV _{SORT}	388	171	139	310

gewählter Querschnitt 24 zwischen Rudolf-Breitscheid-Straße Ri. Nord-Ost und Rudolf-Breitscheid-Straße Ri. Süd-West
 R1 Rudolf-Breitscheid-Straße Ri. Nord-Ost
 R2 Rudolf-Breitscheid-Straße Ri. Süd-West

* Hochrechnungen analog des Hochrechnungsmodells von Stichprobenzählungen für den Radverkehr, TU Dresden, 2011

Grafische Auswertung der Radverkehrszählungen

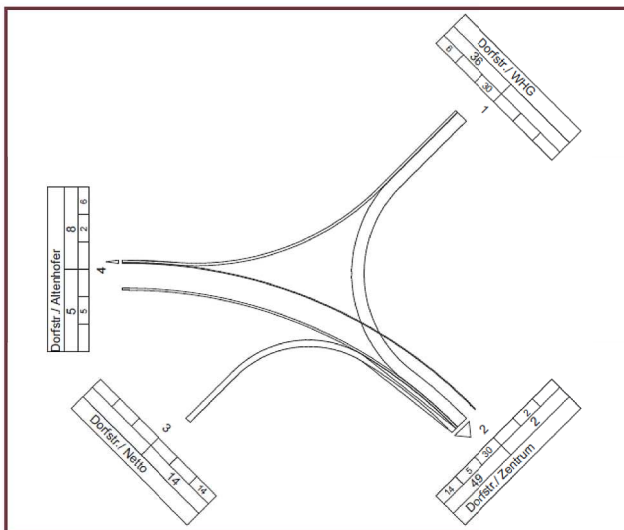
Zählstelle: Knotenpunkt an der Friedenseiche

Zählart: Knotenpunktzählung
 Datum: 13.03.2014
 Zeit: 15:00 - 19:00 Uhr

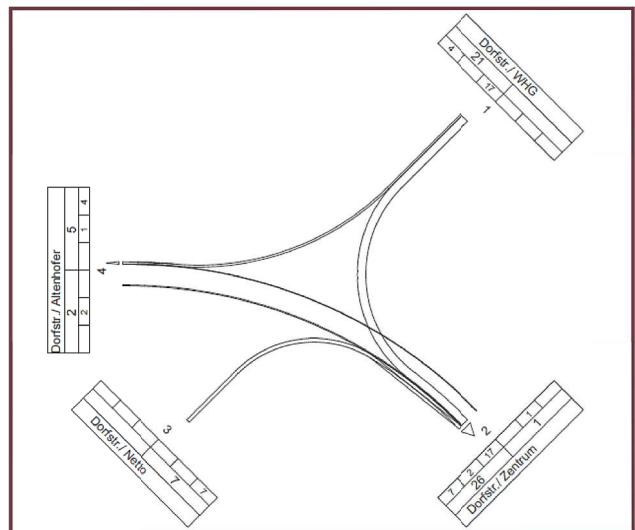
Zählstellennummer: 7

Besonderheit: Der Knotenpunkt an der Friedenseiche wurde mit Hilfe einer Videozählung des Stadtentwicklungsamtes Eberswalde erfasst. Die Radfahrer wurden dabei nicht kategorisch unterteilt. Es wurden daher Schätzungen vorgenommen. Hochrechnungen erfolgen aus statistischen Gründen nur bei Verkehrsbeziehungen mit mehr als zehn gezählten Radfahrern.

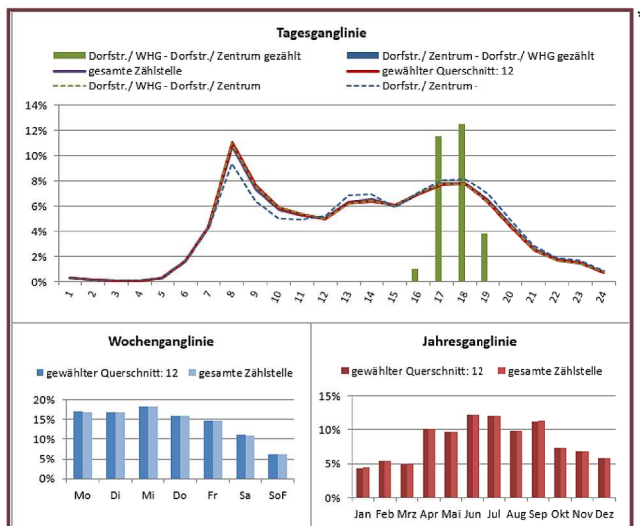
Gesamtbelastung



Spitzenbelastung von 16:45 bis 17:45 Uhr



Abschnitt: Dorfstraße / WHG - Dorfstraße / Zentrum



ausgewählte Kennwerte für die Zählstelle					
Zähltag	13.03.2014		gewählter Querschnitt		
	Montag	Freitag	R1	R2	Q
Tagtyp					
gezählte Stunden	4h				
gezählte Verkehrsstärke	57	0	30	30	
Hochrechnungsfaktor	3,4	0,0	3,5	3,5	
Verkehrsstärke am Zähltag	196	0	104	104	
<i>Radverkehrssaison, trocken</i>					
DTV	451	0	240	240	
DTV _{MO-FR}	522	0	278	278	
DTV _{SA}	366	0	195	195	
DTV _{SOFT}	222	0	118	118	
<i>Radverkehrssaison, alle Tage</i>					
DTV	339	0	181	181	
DTV _{MO-FR}	394	0	210	210	
DTV _{SA}	273	0	146	146	
DTV _{SOFT}	164	0	87	87	
<i>gesamtes Jahr</i>					
DTV	224	0	119	119	
DTV _{MO-FR}	262	0	139	139	
DTV _{SA}	178	0	95	95	
DTV _{SOFT}	104	0	55	55	

gewählter Querschnitt 12 zwischen Dorfstr./ WHG und Dorfstr./ Zentrum
 R1 Dorfstr./ WHG
 R2 Dorfstr./ Zentrum

* Hochrechnungen analog des Hochrechnungsmodells von Stichprobenzählungen für den Radverkehr, TU Dresden, 2011

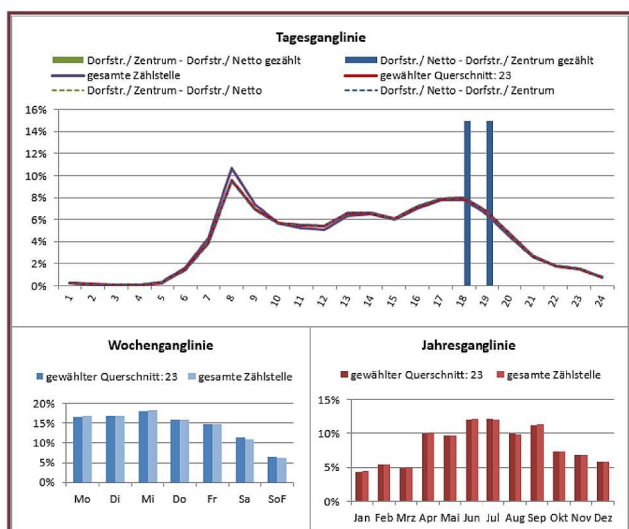
Grafische Auswertung der Radverkehrszählungen

Zählstelle: Knotenpunkt an der Friedenseiche

Zählart: Knotenpunktzählung
 Datum: 13.03.2014
 Zeit: 15:00 - 19:00 Uhr

Zählstellennummer: 7

Abschnitt: Dorfstraße / Zentrum - Dorfstraße / Netto



ausgewählte Kennwerte für die Zählstelle				
Zähltag	13.03.2014			
	Montag - Freitag	gewählter Querschnitt		
Tagtyp		R1	R2	Q
gezählte Stunden	4h			
gezählte Verkehrsstärke	57	14	0	14
Hochrechnungsfaktor	3,4	3,4	0,0	3,4
Verkehrsstärke am Zähltag	196	47	0	47
<i>Radverkehrssaison, trocken</i>				
DTV	451	109	0	109
DTV _{MO-FR}	522	126	0	126
DTV _{SA}	366	91	0	91
DTV _{SOFT}	222	54	0	54
<i>Radverkehrssaison, alle Tage</i>				
DTV	339	82	0	82
DTV _{MO-FR}	394	95	0	95
DTV _{SA}	273	68	0	68
DTV _{SOFT}	164	40	0	40
<i>gesamtes Jahr</i>				
DTV	224	54	0	54
DTV _{MO-FR}	262	63	0	63
DTV _{SA}	178	45	0	45
DTV _{SOFT}	104	26	0	26

gewählter Querschnitt 23 zwischen Dorfstr./Zentrum und Dorfstr./Netto
 R1 Dorfstr./Zentrum
 R2 Dorfstr./Netto