



Wohnungsverbund Bergerstraße 17



KINDER-, JUGEND- UND SENIORENHILFE IN BUCKOW GGMBH

Trägerinformation

Bildungseinrichtung Buckow e.V.



**Kinder-, Jugend-
und Seniorenhilfe in
Buckow gGmbH**



Kinder- und
Jugendhilfe
in Schorfheide
gGmbH

OT Lichterfelde, Buckow 17, 16244 Schorfheide
03334/ 525-0, www.bebuckow.de

Trägerinformation

- Schulische und berufliche Bildung, Integration und Rehabilitation
 - berufliche Ersatzschulen und Schulverweigererprojekt
- Sozialarbeit allgemein
 - Allgemeine Soziale Beratung und Suchtberatung
 - Lokaler Aktionsplan Barnim bis 2014
- Jugendhilfe
 - Hilfen zur Erziehung
 - Erziehungs- und Familienberatungsstelle
 - Schulprojekt „Nordlicht“
 - Tagesgruppe
 - ambulante Hilfen

Trägerinformation

- Jugendhilfe
 - Jugendsozialarbeit
 - Schulsozialarbeit
 - Förderung der Erziehung in der Familie
 - Eltern-Kind-Zentrum
 - Kindertageseinrichtungen
 - Kindertagesstätten
 - Horte
- Altenhilfe/Seniorenbetreuung

Trägererfahrungen

verwandte Arbeitsfelder aus Projekten und Angeboten des Trägers

- Lokaler Aktionsplan Barnim (externe Koordinierung)
- Projekt „Bürgerschaftliches Engagement und berufliche Orientierung“ für Migranten zur beruflichen Integration
- Wohnangebote für junge Menschen in Berufsausbildung
- Sozialarbeit mit benachteiligten Personen und Familien
- rehaspezifische Berufsausbildung von Jugendlichen und jungen Erwachsenen

Objektbeschreibung

Die Unterbringung von weiteren Flüchtlingen soll in der Bergerstraße 17 im Vorderhaus in Eberswalde erfolgen.



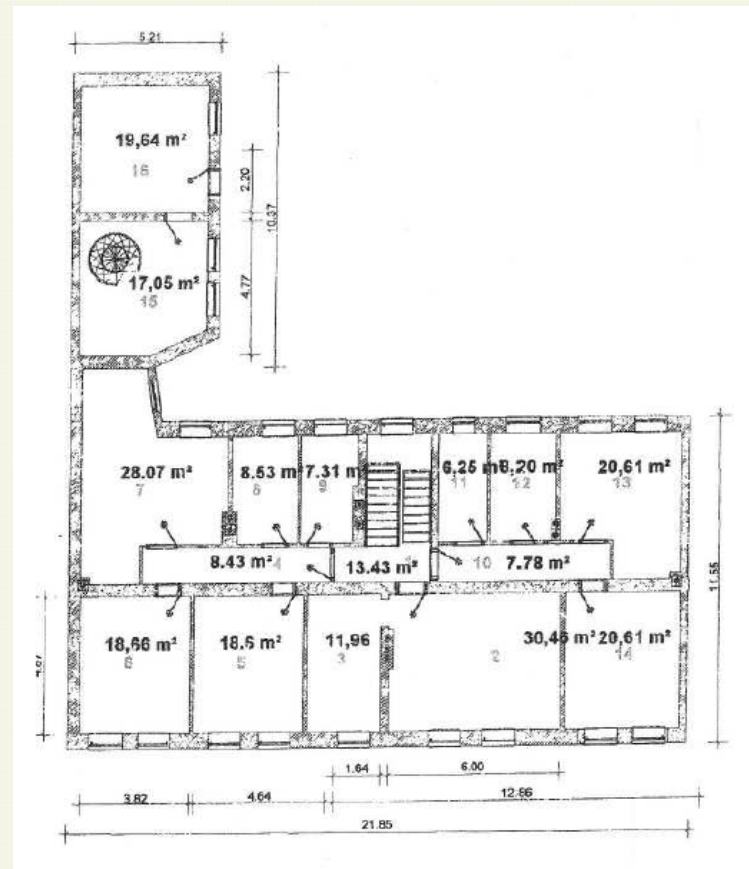
Objektbeschreibung

- Das Vorderhaus von hinten plus Hausmeisterwohnung



Objektbeschreibung

- exemplarischer Grundriss Vorderhaus



Objektbeschreibung

- Beispiel: Zimmer



Objektbeschreibung

- Beispiel: weitere Räume



Objektbeschreibung

- weitere Eindrücke



Bisherige Nutzung

- seit dem Jahr 2000 als Wohnheim für junge Menschen in Berufsausbildung, mit hauswirtschaftlicher und pädagogischer Betreuung
- seit 2013 von der „Integrativen Tagesgruppe“
- aufgrund des demografischen Wandels ist ein rapider Rückgang der Belegung des Jugendwohnens zu verzeichnen
- das Mietobjekt wurde daher zum 31.07.2015 durch die Bildungseinrichtung Buckow e.V. gekündigt

Wohnangebot

In den sieben Wohnungen im Vorderhaus gibt es jeweils drei Räume mit ca. 20 qm, die jeweils von zwei Personen bewohnt werden sollen.

Die „Hausmeisterwohnung“ steht für eine Familie mit mehreren Kindern zur Verfügung.

Die Belegung erfolgt durch den Landkreis Barnim möglichst getrennt nach Familien, Einzelpersonen und Nationalitäten

Zielgruppe

- Flüchtlinge und Asylbewerber, die bereits in Übergangseinrichtungen betreut wurden
- Familien und Einzelpersonen
- seit August 2014 leben bereits bis zu 11 Flüchtlinge und Asylbewerber in 2 Wohnungen in der Bergerstraße

Betreuung

- Die sozialpädagogische Betreuung findet durch Fachpersonal mit abgeschlossener Fachhochschulausbildung *Soziale Arbeit* statt.
- Eine weitere pädagogische und hauswirtschaftliche Unterstützung ist zur Absicherung der Betreuung und individuellen Unterstützung der Flüchtlinge und Asylbewerber vorgesehen.

Integrierter Ansatz

- Die Wohneinheiten im Vorderhaus für Flüchtlinge und Asylbewerber sollen zusammen mit denen für Lehrlinge und Schüler im Hinterhaus am Standort Bergerstr. koexistieren.
- Es sollen weitere Standorte für Wohneinheiten für Flüchtlinge und Asylbewerber in Eberswalde entstehen und ein Verbund-Betreuungsnetzwerk entstehen.
- Am Standort Buckow in Lichterfelde sollen vor allem junge und alleinstehende Flüchtlinge und Asylbewerber mit schulisch/beruflicher Förderung und damit verbunden einer Unterbringung in Wohneinheiten, die mit denen von einheimischen jungen Menschen koexistieren, versorgt werden.

Beratung und Vernetzung

- Die Bildungseinrichtung Buckow e.V. wird sich mit ihren Ressourcen der Flüchtlinge und Asylbewerber annehmen und für sie schulisch/berufliche Integrationsangebote entwickeln.
- Die sozialpädagogische und migrationspezifische Beratung wird sich auch den anderen wichtigen Themen wie Sprache, Gesundheit, Familie, Wohnung und Kultur widmen.
- Es sind weitere migrationspezifische Beratungsangebote von anderen Trägern in den Räumen des Wohnungsverbundes vorgesehen.

Ausblick

- In den vorhandenen Gremien und Initiativen wird der Träger mitarbeiten und sich einbringen.
- Weitere Fördermöglichkeiten für Flüchtlinge, v.a. im EU-Rahmen, sollen mobilisiert werden.
- In verschiedenen Bereichen wird momentan daran gearbeitet, wie sich insbesondere die gesundheitliche, sprachliche, schulische und berufliche Situation der Flüchtlinge verbessern lässt.
- Die Bildungseinrichtung Buckow e.V. wird ihre Ressourcen dafür einbringen und sich an diesem Prozess intensiv beteiligen.