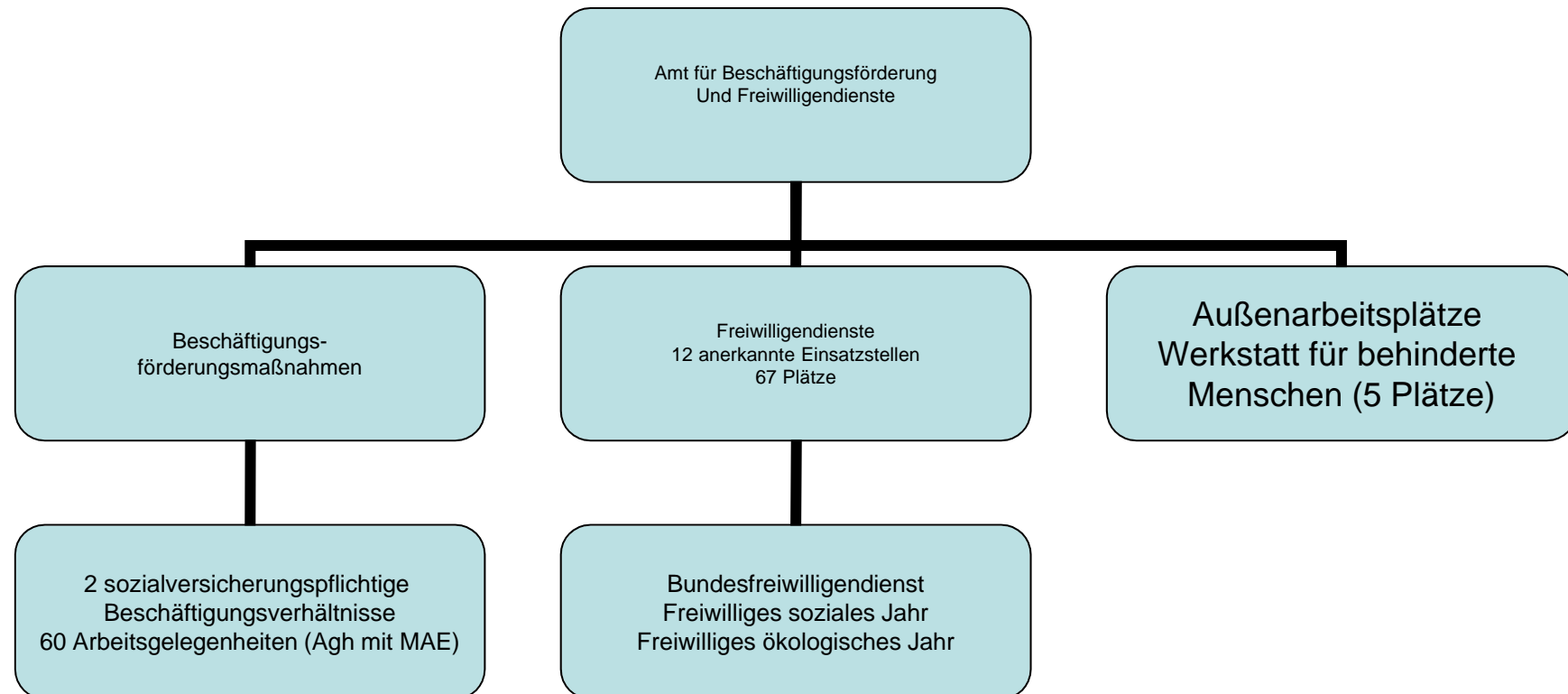


**Amt für
Beschäftigungsförderung
und Freiwilligendienste**

**Tätigkeitsbericht XI
2. Halbjahr 2014**

Situation 2014

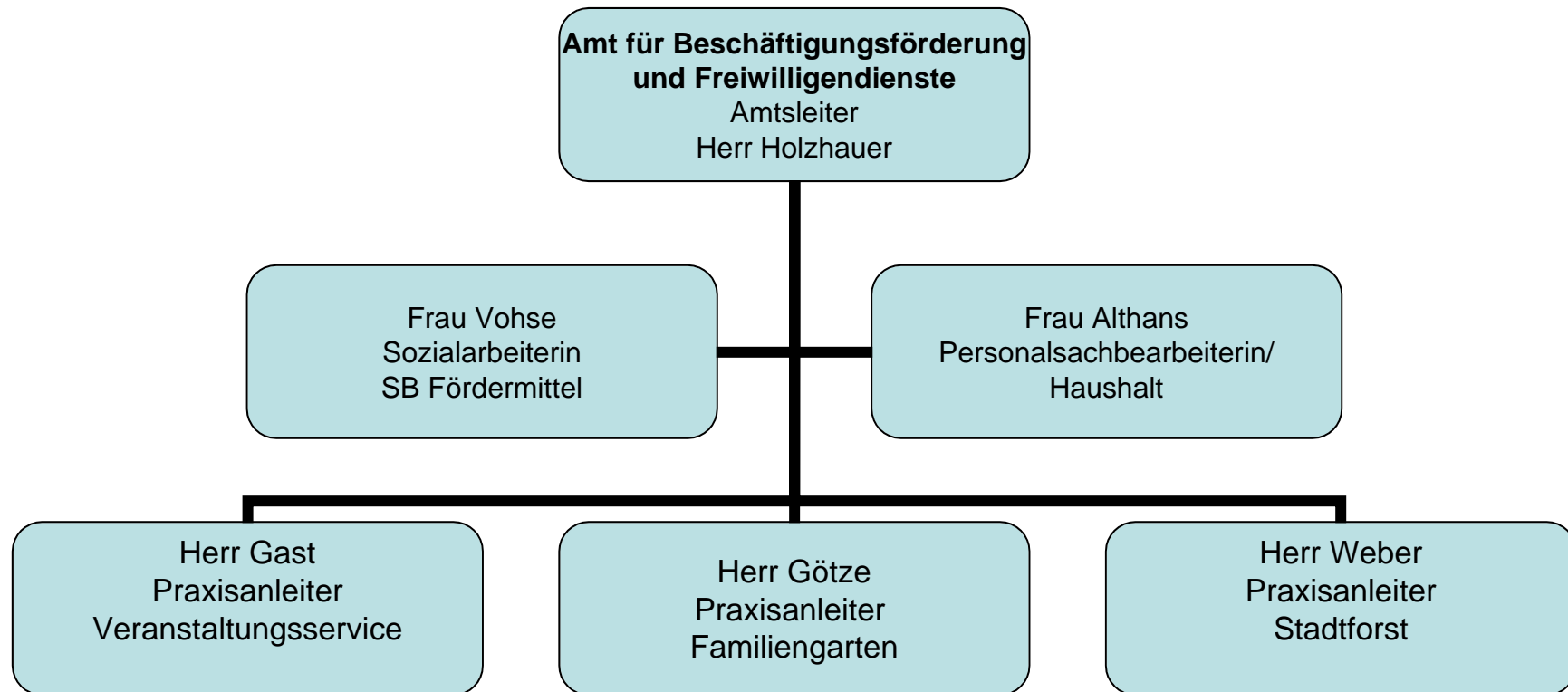
(2. Halbjahr)



Struktur / Personal

3 Stellen unbefristet

3 Stellen 30 Std. befristet



Förderprogramme sozialversicherungspflichtige Beschäftigung

**Landesprogramm Arbeit für Brandenburg –AfB-
(2 Stellen) neu, Kofinanzierung durch Förderung von
Arbeitsverhältnissen (FAV) nach § 16 e SGB II**

Förderbeginn: 01.04.2014

Förderende: 31.03.2016

Förderzeitraum: 2 Jahre

Arbeitsgelegenheiten

- 60 Teilnehmerplätze, davon
 - 10 Stadtforst
 - 16 Familiengarten
 - 8 Treidelwege
 - 10 Veranstaltungsservice
 - 14 Grünannahmestellen
 - 2 Fahrradwerkstatt

Fortsetzung Projekte

- Unterstützung Familiengarten
- Grünannahmestellen (anerkannt für 2015 / 2016)
- Unterhaltung Treidelwege Finowkanal
- Veranstaltungsservice
- Unterstützung Stadforst

Bundesfreiwilligendienst

- Platzsituation 2. Halbjahr
- Genehmigung Bildungskonzeption
- Beginn mit Bildungsangeboten
- Kooperation Kulturring Berlin
- Austausch Bildungsangebote

Einsatzstellen Freiwilligendienste

| | |
|--|----|
| ➤ Behindertenbeauftragte | 4 |
| ➤ Jugendeinrichtung „Club Am Wald“ | 1 |
| ➤ Bauhof (Umweltbereich) | 6 |
| ➤ Kulturamt | 6 |
| ➤ Bürgerzentrum BBV | 2 |
| ➤ Familiengarten | 8 |
| ➤ Zoologischer Garten | 15 |
| ➤ Veranstaltungsservice | 6 |
| ➤ Bürgerbildungszentrum Amadeu-Antonio | 4 |
| ➤ Grundschulen | 6 |
| ➤ Stadtforst/Stiftung Waldwelten (beantragt) | 8 |
| ➤ Gesamt | 66 |

Ausblick neue Projekte / Vorhaben 2015

- - Kooperation HNEE – Kurzumtriebsplantagen
Ergänzung für Grünannahme
(Projektskizze eingereicht, Info wenn Antrag)
- Kooperation mit Werkstätten für behinderte Menschen
Praktikumseinsätze erfolgreich, Zustimmung Personalrat steht aus
- Heranführung von Asylbewerbern und Geduldeten an 1. Arbeitsmarkt
(u. a. Einrichtung von Arbeitsgelegenheiten für Asylbewerber)
nähere Information, wenn Aussicht auf Erfolg

Vermittlung in den 1. Arbeitsmarkt

- aus Bundesfreiwilligendienst in sozialversicherungspflichtige tarifgebundene Arbeitsverhältnisse

4 befristete Arbeitsverhältnisse

- 2 längerfristige Krankheitsvertretungen
- 2 befristete Beschäftigungsverhältnisse



Vielen Dank für Ihre Aufmerksamkeit