

Sanierung Kita Nesthäkchen

Entwurfsplanung

Zielstellung

- energetische Sanierung des Gesamtobjektes
- Verbesserung der hygienischen, funktionalen, raumakustischen und brandschutztechnischen Qualitäten
- Schaffung von Barrierefreiheit
- Inklusion mit Förderschwerpunkt „Hören“
- Schaffung einer optimalen Raumplanung für 32 Krippen,- und 56 Kindergartenkinder
- Errichtung eines Bewegungs,-Theater,- und Sportraumes
- Abstellraum für Kinderwagen



Ansicht von Norden - Eingangsbereich



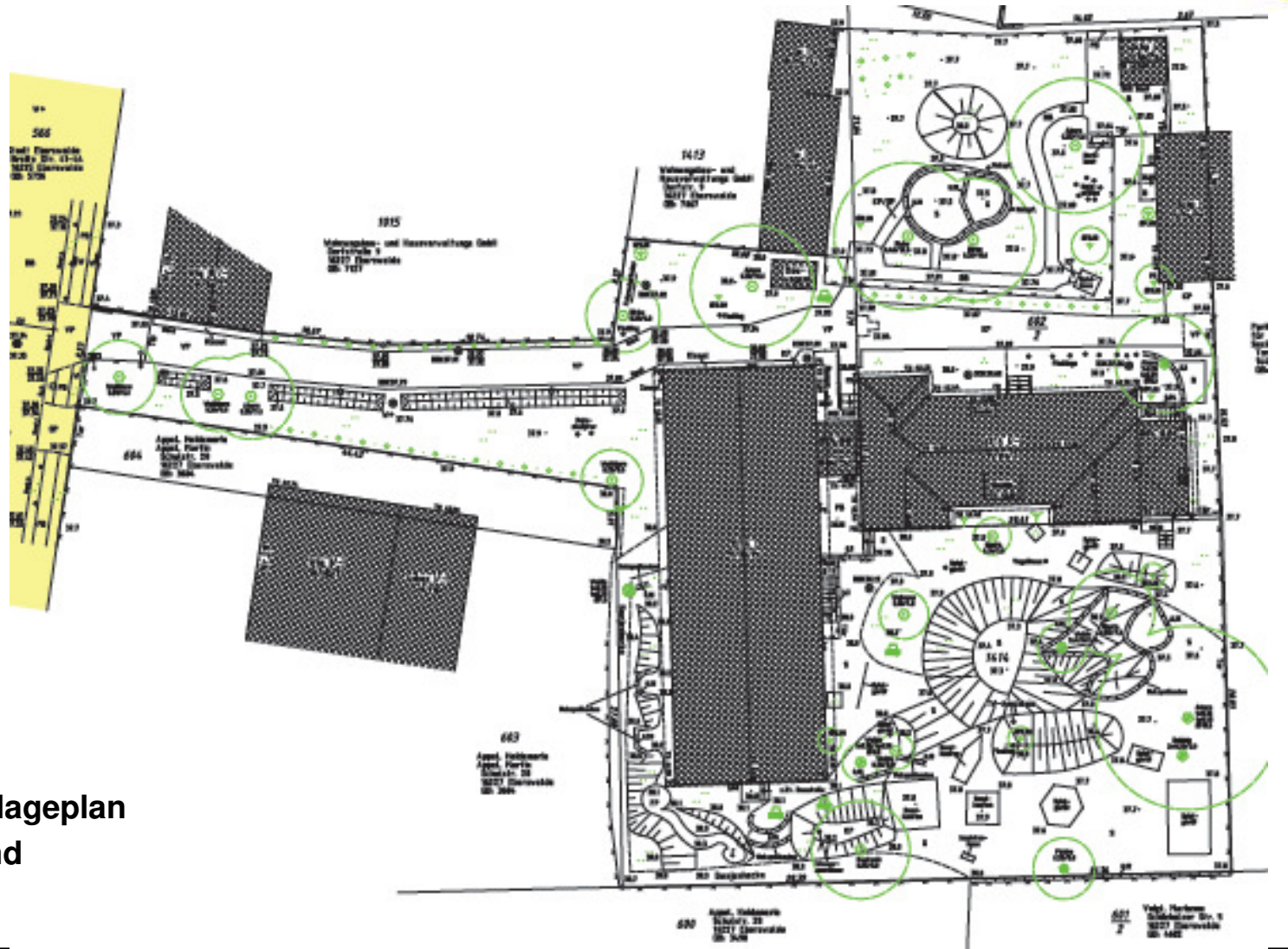
Ansicht von Westen - Straßenansicht



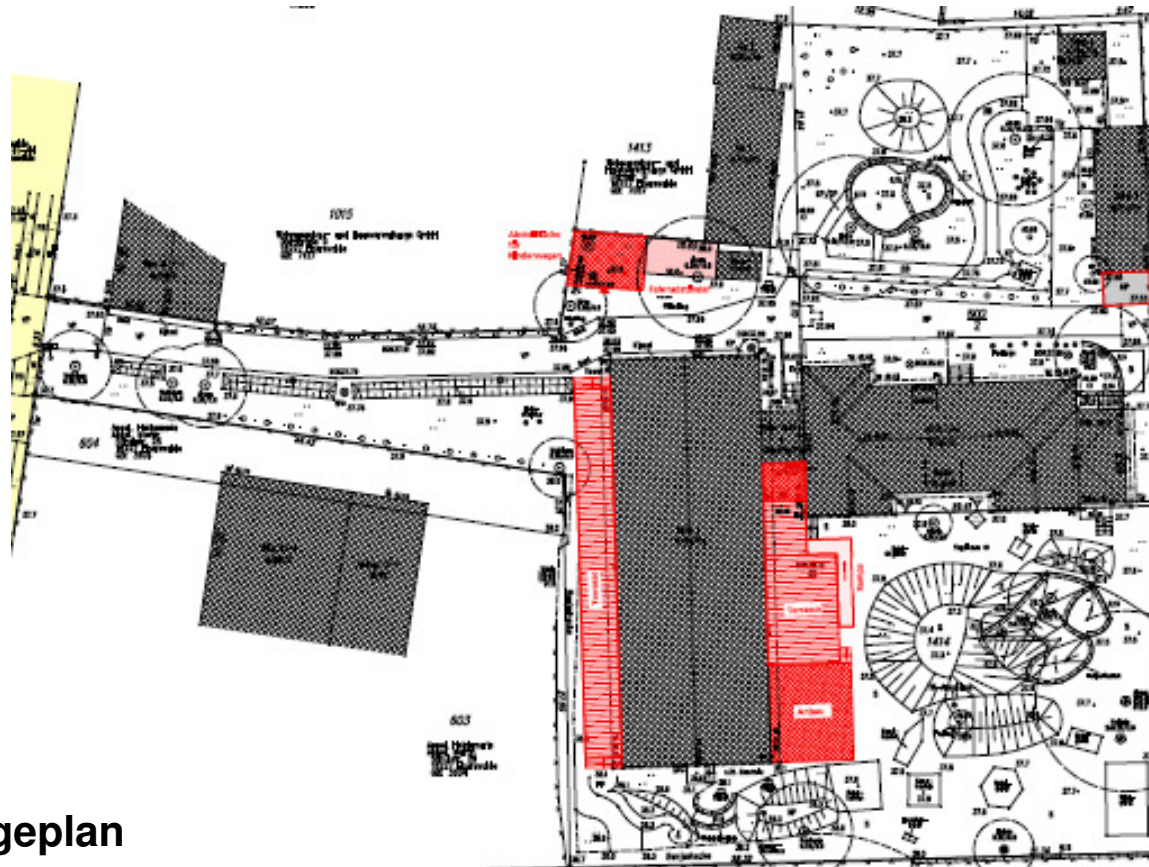
Ansicht von Süd-Ost - Spielplatz



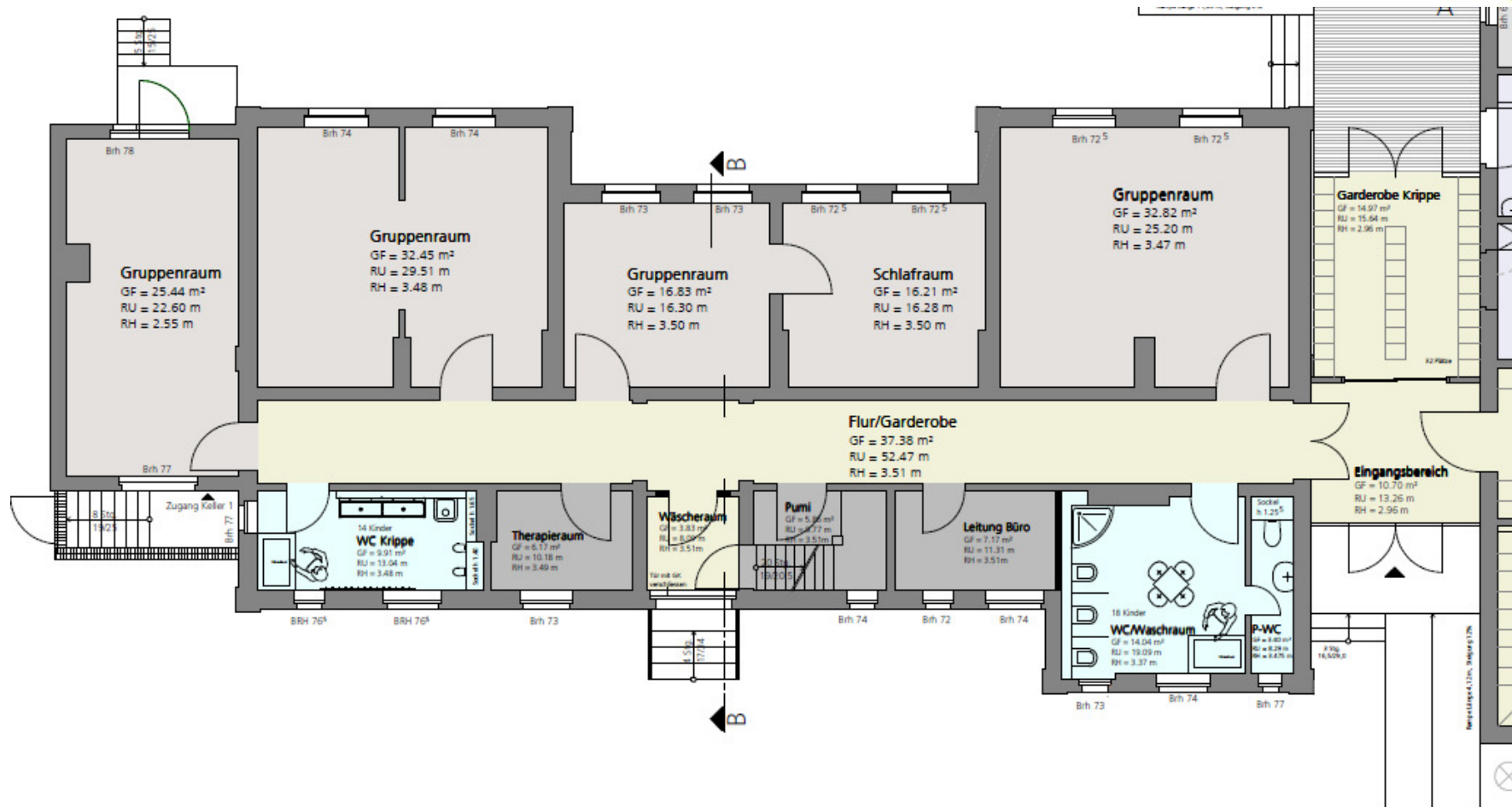
Ansicht von Osten



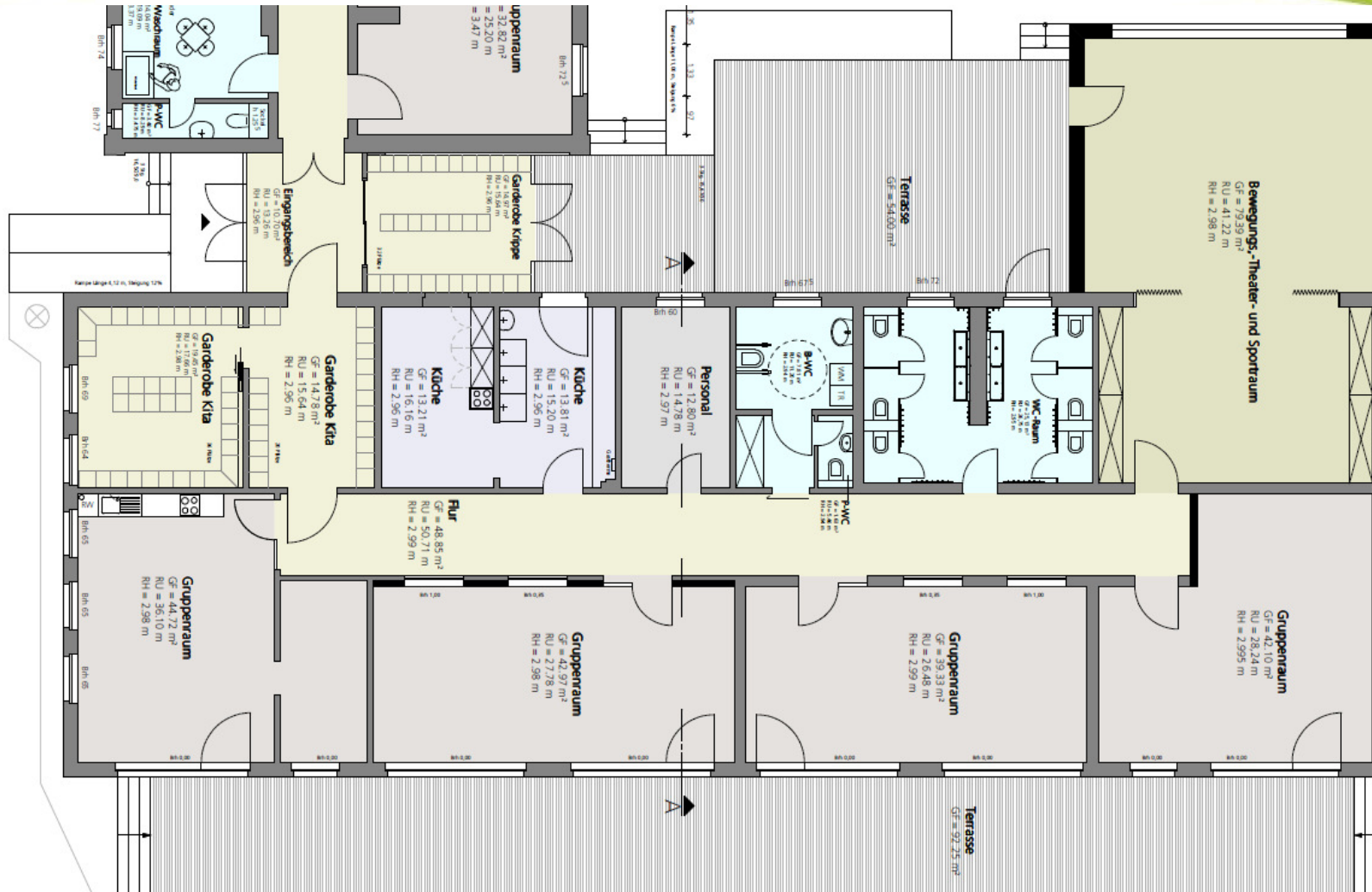
Objektlageplan Bestand



Objektlageplan Neuplanung



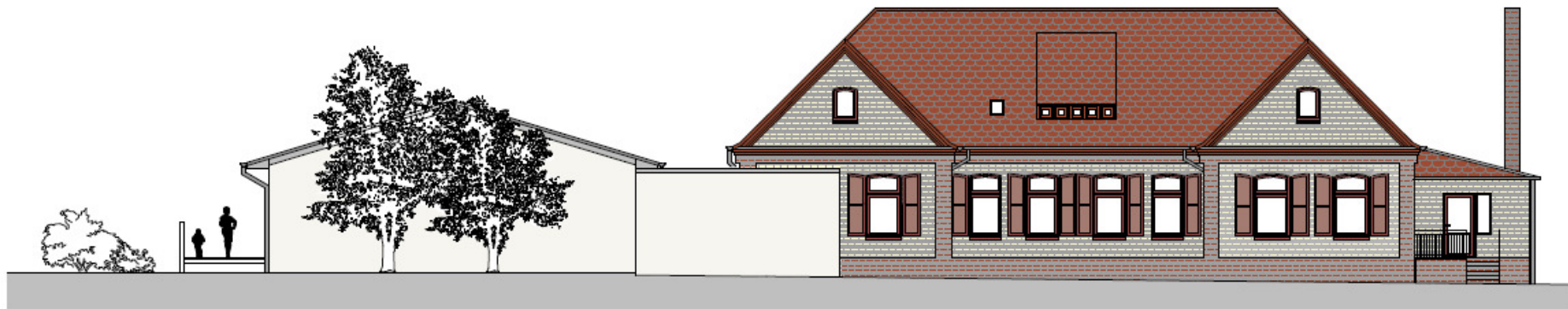
Grundriss Erdgeschoss Krippenbereich



Grundriss Erdgeschoss Kindergartenbereich



Ansicht von Norden - Neuplanung



Ansicht von Süden

Ansicht von Süden - Neuplanung



Ansicht von Osten

Ansicht von Osten - Neuplanung



Ansicht von Westen - Neuplanung