

Ausbau der Pappelallee in Finow

Abschnitt zwischen Jägerstraße und B 167

**Ausschuss für Bau, Planung und Umwelt
am 02.12.2014**

Bauherr: Stadt Eberswalde
Tiefbauamt

Planungsbüro: Finower Planungsgesellschaft mbH
Altenhofer Straße 13 a
16227 Eberswalde



Pappelallee - Lage im Stadtgebiet



Natürlich Eberswalde!

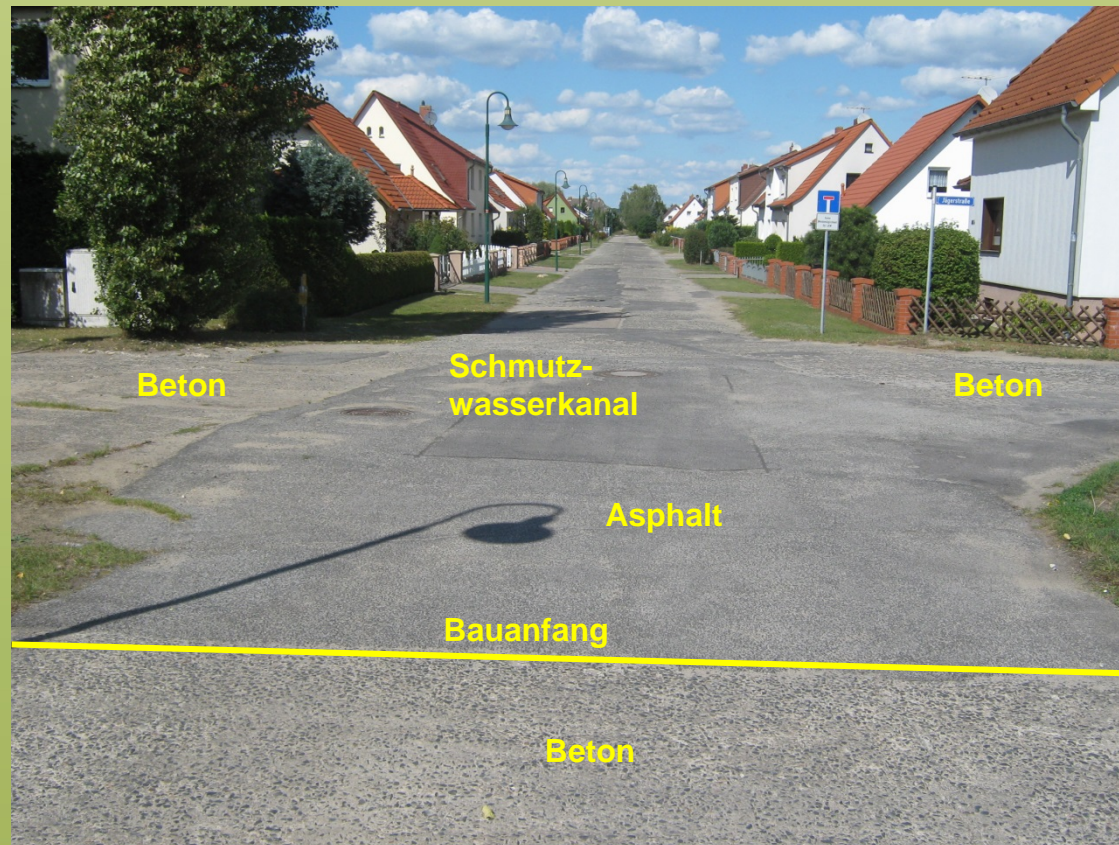
Pappelallee in der ehemaligen Fliegersiedlung Finow

- Anliegerstraße in einem Wohngebiet
- Gesamtlänge: ca. 820 m

Bauabschnitt

- Länge des Bauabschnittes – ca. 380 m + 60 m (Stichstraße) = 420 m
- Ausbau der Kreuzung mit der Jägerstraße
- vorhandene Befestigung: ca. 165 m Betonfahrbahn, 5,10 m breit
ca. 255 m ungebundene Deckschicht
- kein Gehweg
- Niederschlagswasserentsorgung durch Versickerung
- vorhandene Straßenbeleuchtung
- im nördlichen Bereich Lage in der Wasserschutzzone II des Wasserwerkes Finow

Ist-Zustand – Kreuzung mit der Jägerstraße



Ist-Zustand – Zustand Betonfahrbahn



Ist-Zustand – Stichstraße



Pfützenbildung
durch fehlende
Querneigung

Ist-Zustand – Gehweg zur Eberswalder Straße

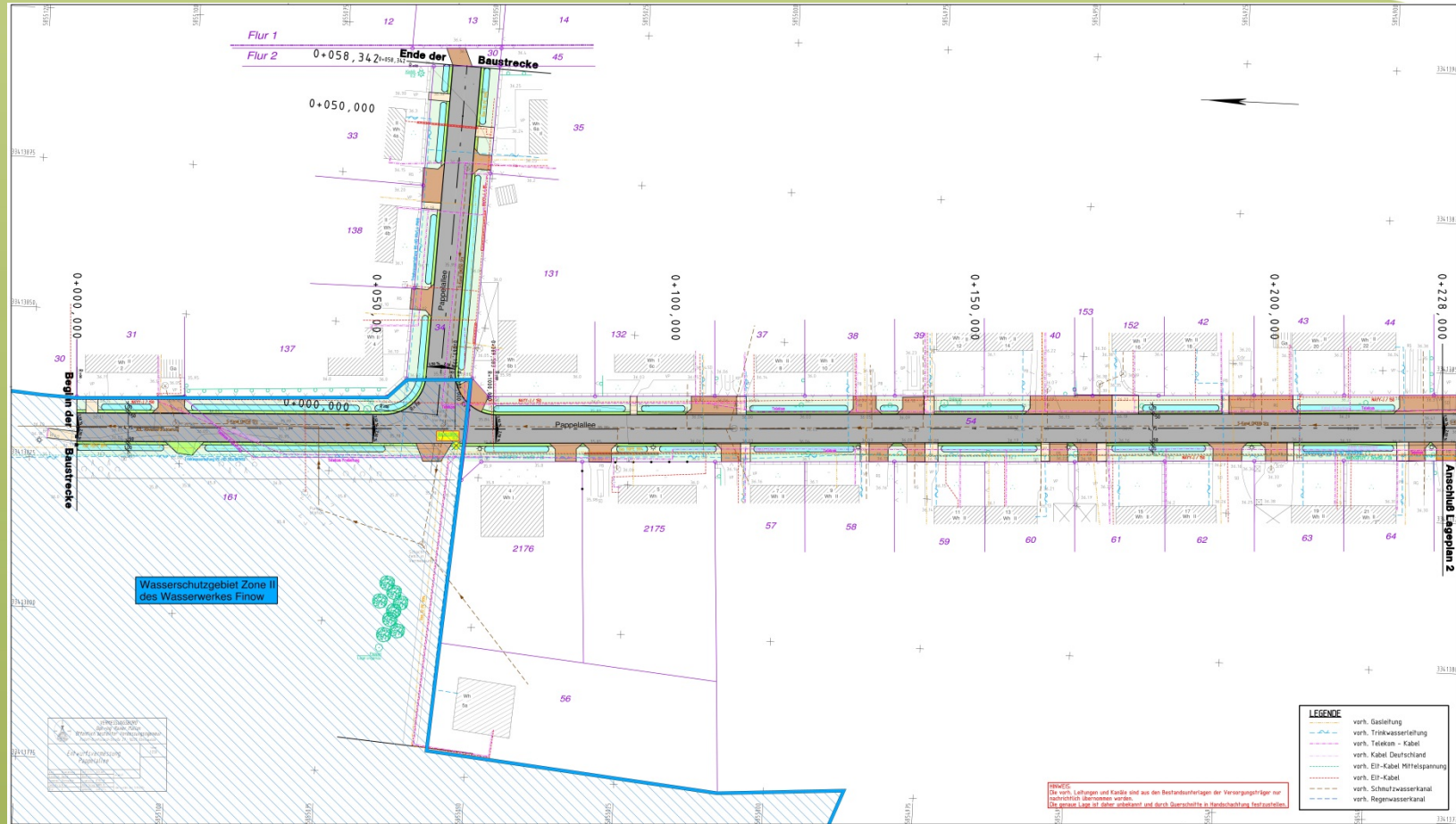


Natürlich Eberswalde!

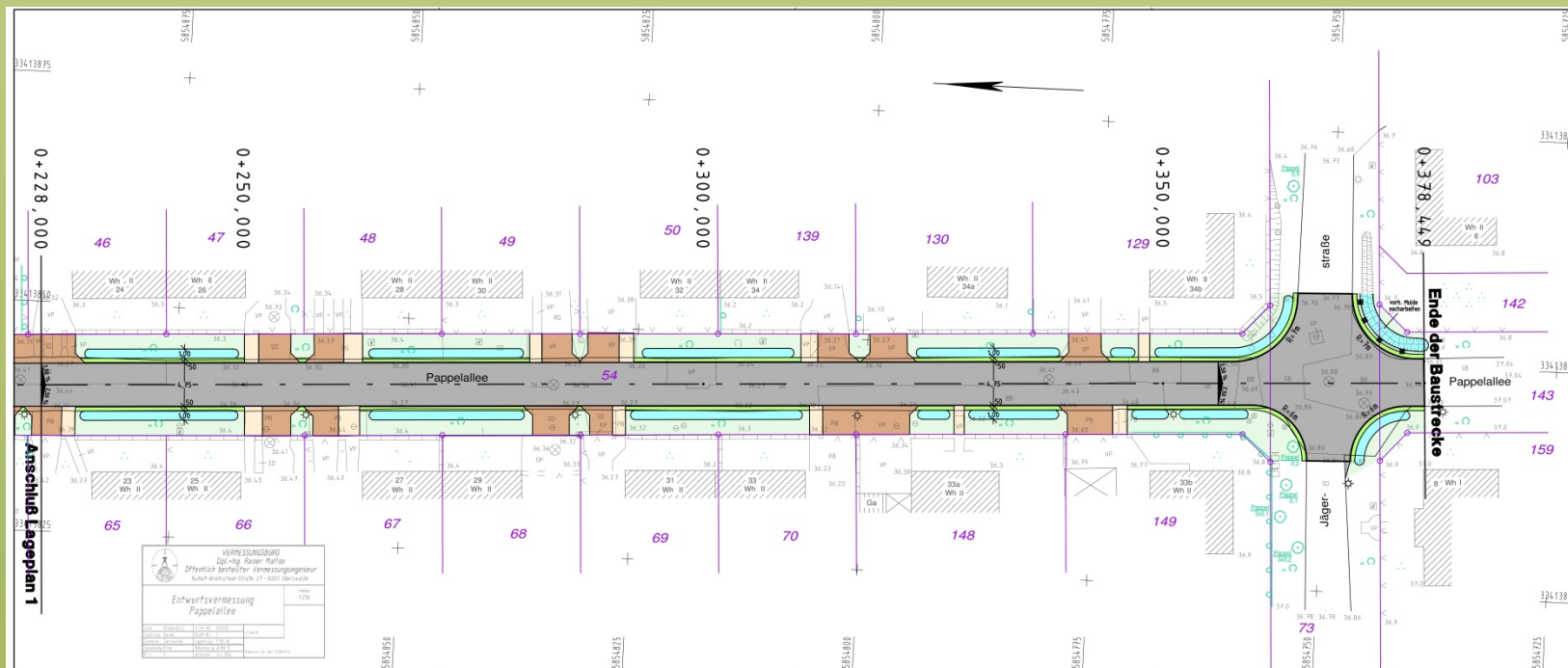
geplanter Ausbau

- Asphaltfahrbahn
 - 4,75 m breit, Einfassung mit Tiefborden
 - Begegnungsfall PKW/PKW
 - Fläche ca. 2.300 m²
- Ausbau der Kreuzung mit der Jägerstraße
- Wendemöglichkeit für Entsorgungsfahrzeuge im Bereich Einmündung Stichstraße
- Neubau aller Grundstückszufahrten aus Betonpflaster
 - Fläche ca. 700 m²
- Herstellung von straßenbegleitenden begrünten Versickerungsmulden
- Oberbodenandeckung und Rasenansaat zwischen Mulden und Grundstücksgrenzen
- Anbindung des Gehweges zur Eberswalder Straße (B167)
- kein fahrbahnbegleitender Gehweg
- vorhandene Straßenbeleuchtung bleibt erhalten

Vorplanung – Lageplan 1



Vorplanung – Lageplan 2



Vorplanung – Regelquerschnitt

