

Erweiterung des toom Baumarktes in Eberswalde

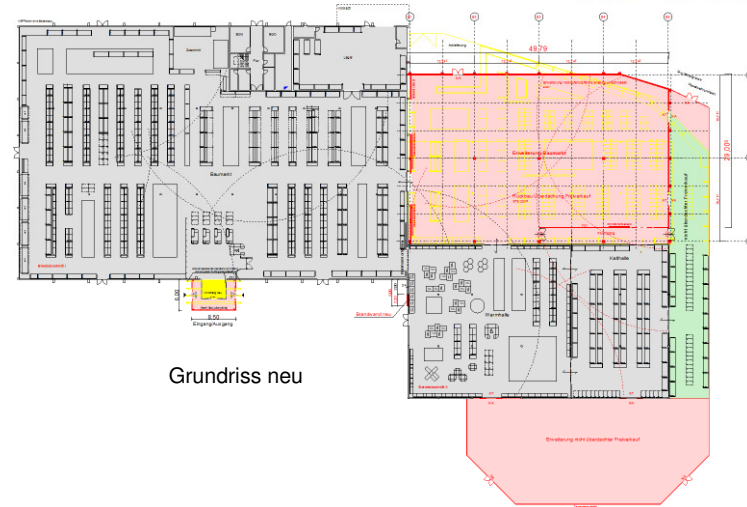


Geplante Maßnahmen

- Erweiterung des Baumarktgebäudes
- Erweiterung des nicht überdachten Freiverkaufs
- Errichtung eines Werbepylons
- Neubau des Eingangsbauwerks

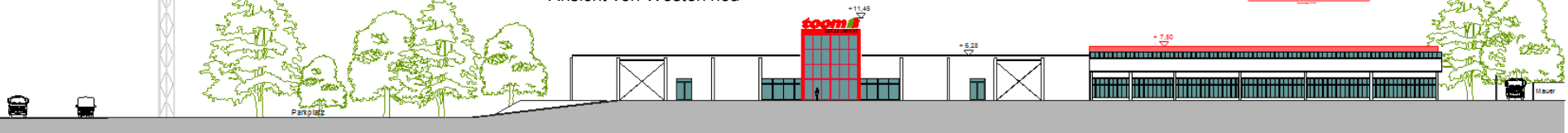
Beantragung

- Vergrößerung der Verkaufsfläche auf 7.256m² (Bestand: 6.548m²)
- Änderung des Verlaufs der Baugrenze mit Anpassung an die geplanten Maßnahmen



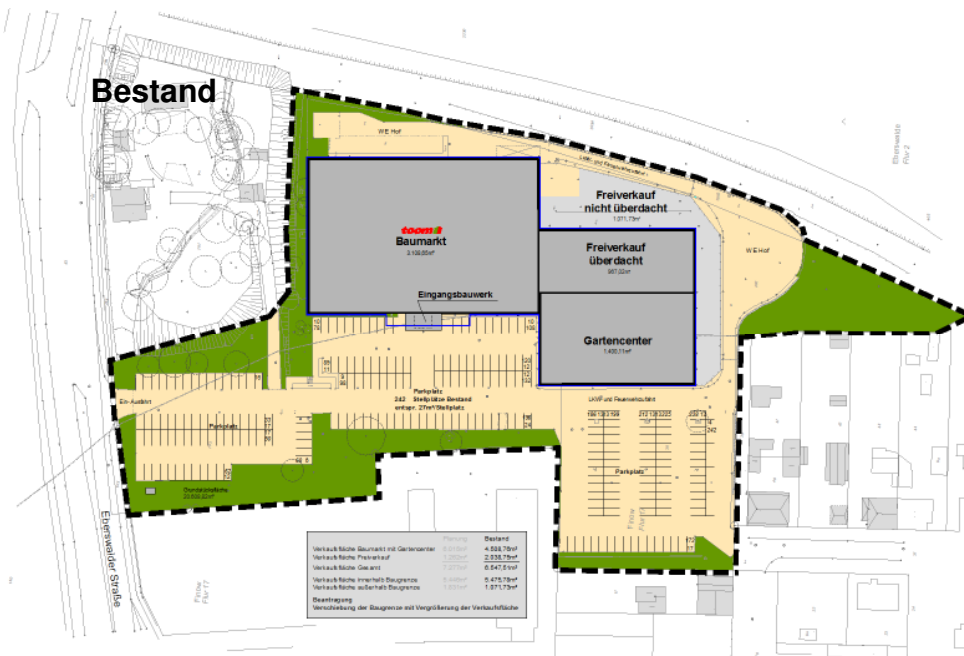
Grundriss neu

Ansicht von Westen neu



Eberswalder Straße

Bestand



Planung

