

# **Umbau der Brückenstraße / Dorfstraße / Friedenseiche in 16227 Eberswalde**

Straßenbau mit Regenentwässerung

## **Vorplanung**

Stand 07. Oktober 2014

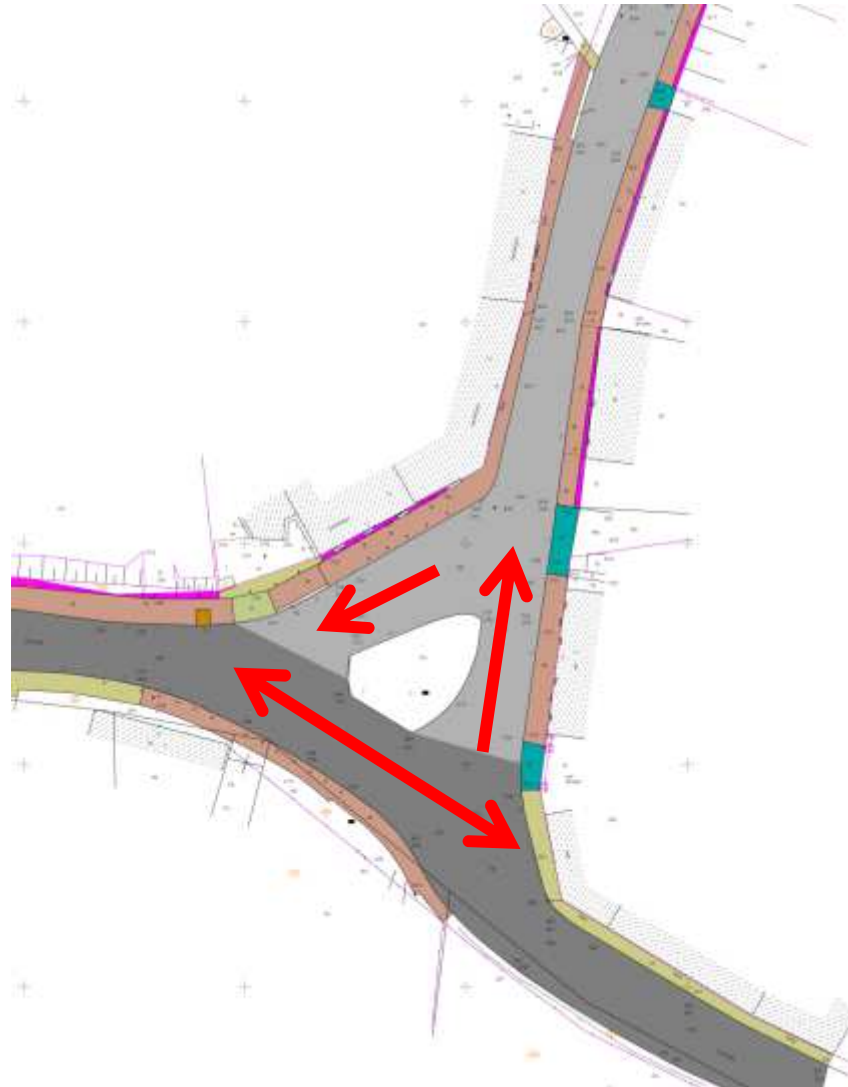
## Grundlagen

1. Bestandsvermessung ETRS 89 EPSG:35833,  
Höhenbezug DHHN 92
2. Baugrunderkundung und – beurteilung
3. Machbarkeitsstudie  
„Wegeverbindung Eberswalder Straße / Kirchenhang /  
Finowkanal“  
Reaktivierung des historischen Ortskernes Finow

# geographische Einordnung



## vorhandene Verkehrsführung



## vorhandener Zustand (Fahrbahn)





## Vorhandener Zustand (Fahrbahn)



## Vorhandener Zustand (Fahrbahn)

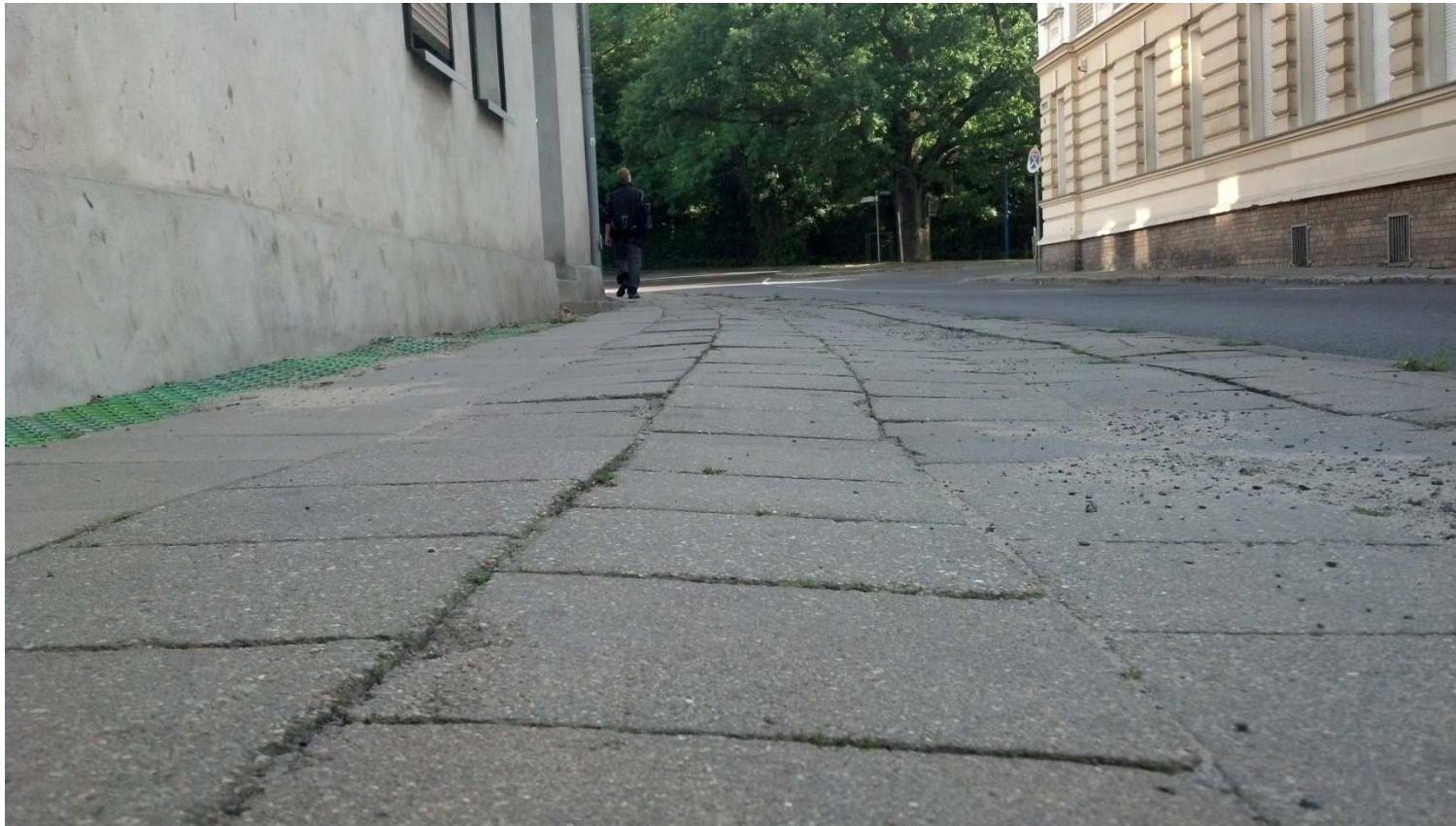


## Vorhandener Zustand (Fahrbahn)





## Vorhandener Zustand (Gehweg)



## Vorhandener Zustand (Gehweg)





## Vorhandener Zustand (Gehweg)

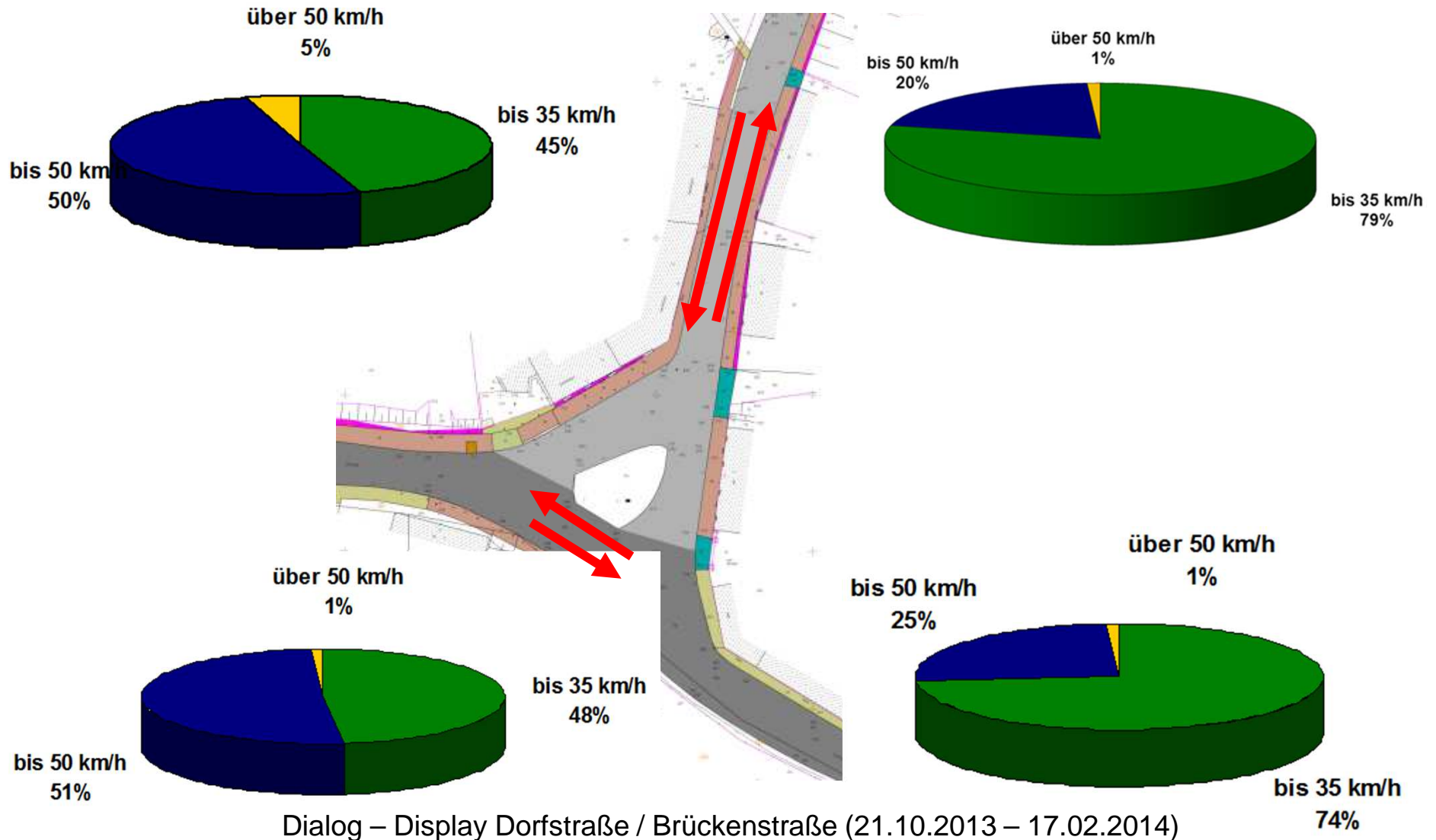


## Vorhandener Zustand (Regenwasserkanalisation)

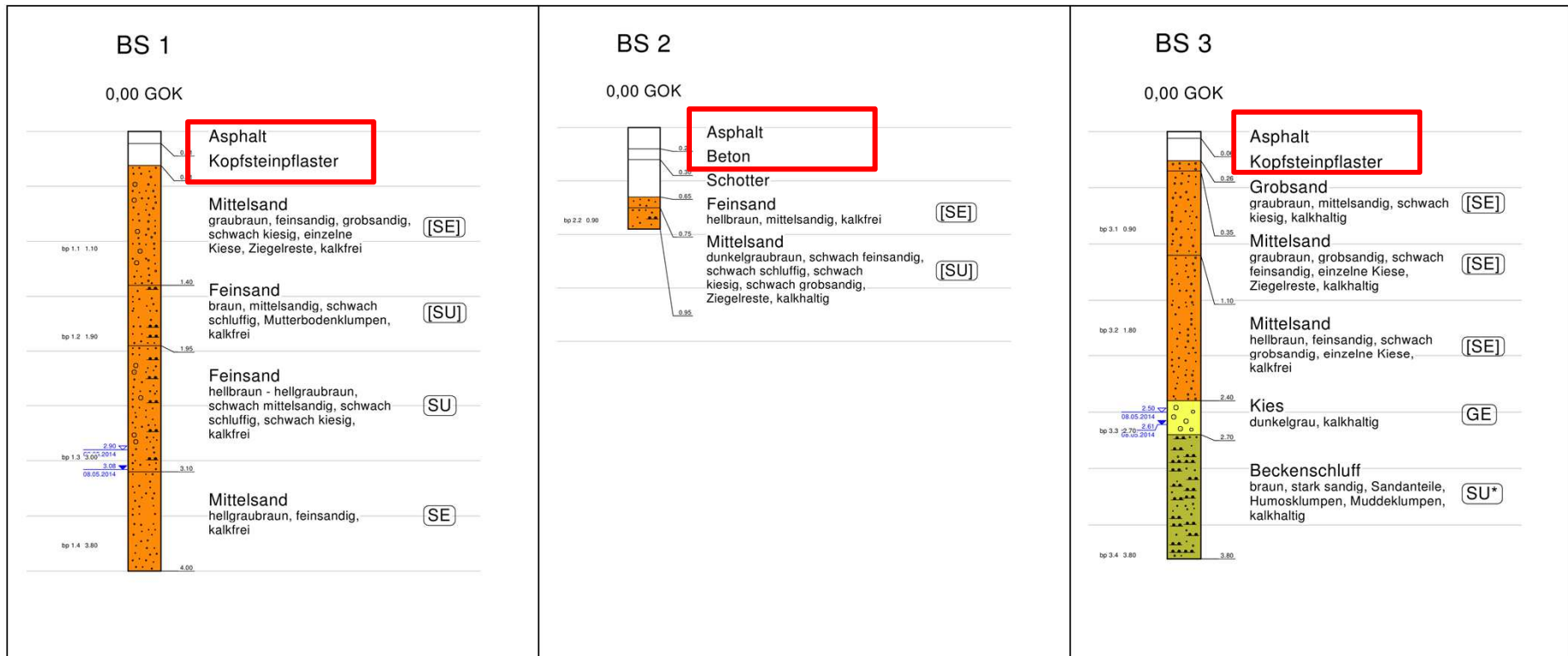




# Vorhandenes Nutzerverhalten (Fahrgeschwindigkeit)



# Baugrunduntersuchung



## vorhandene Leitungen

- Gasversorgung
- Stromversorgung
- Telekommunikation
- Beleuchtungseinrichtung
- Wasserver- und Abwasserentsorgungsleitungen

# Planungsdaten



# Planungsdaten

Tabelle 1: Randbedingungen für die Trassierung

Parameter	Festlegung
<b>Länge der Trasse:</b>	
Bereich Dorfstraße/Brückenstraße (Fahrtrichtung B167n)	ca. 190 m
Bereich Dorfstraße (Fahrtrichtung L293)	ca. 80 m
<b>Anzahl Knotenpunkte</b>	3 (davon 2 als Zufahrt ausgebaut)
<b>Planungsvorschrift</b>	Richtlinie für die Anlage von Stadtstraßen 06/09 (RASt )

# Planungsdaten

Tabelle 2: Randbedingungen für die Trassierung

Parameter	Festlegung
Straßentyp	Hauptsammelstraße (HS IV Einfahrstraße) gem. Verkehrsentwicklungsplan
Entwurfsgeschwindigkeit	30 km/h
Begegnungsfall	Lkw/Lkw



# Planungsziele

(Anforderungen)

## Planungsziele

### Sicherheitstechnische Anforderungen

- Nutzungsanforderungen an Fahrbahn und Gehwege (Ebenheit, Griffigkeit, Begeh- bzw. Befahrbarkeit, ...)
- geordnete Ableitung des Niederschlagswassers
- Erkennbarkeit der Knotenpunkte
- Verringerung der Knotenpunktgeschwindigkeit
- Lenkung der Verkehrsströme





# Planungsziele

(Umsetzung)

# Planungsziele



Machbarkeitsstudie „Wegeverbindung Eberswalder Straße / Kirchenhang / Finowkanal“  
Reaktivierung des historischen Ortskernes Finow

## Planungsziele

### Sicherheitstechnische Anforderungen

- Nutzungsanforderungen an Fahrbahn und Gehwege  
(Ebenheit, Griffigkeit, Begeh- bzw. **Befahrbarkeit**, ...)
  - **fahrdynamische Trassierung**
  - **Gehwegbreiten > 2,00 Meter**

# Aufteilung des Verkehrsraums

Querschnittelemente (gem. Machbarkeitsstudie)

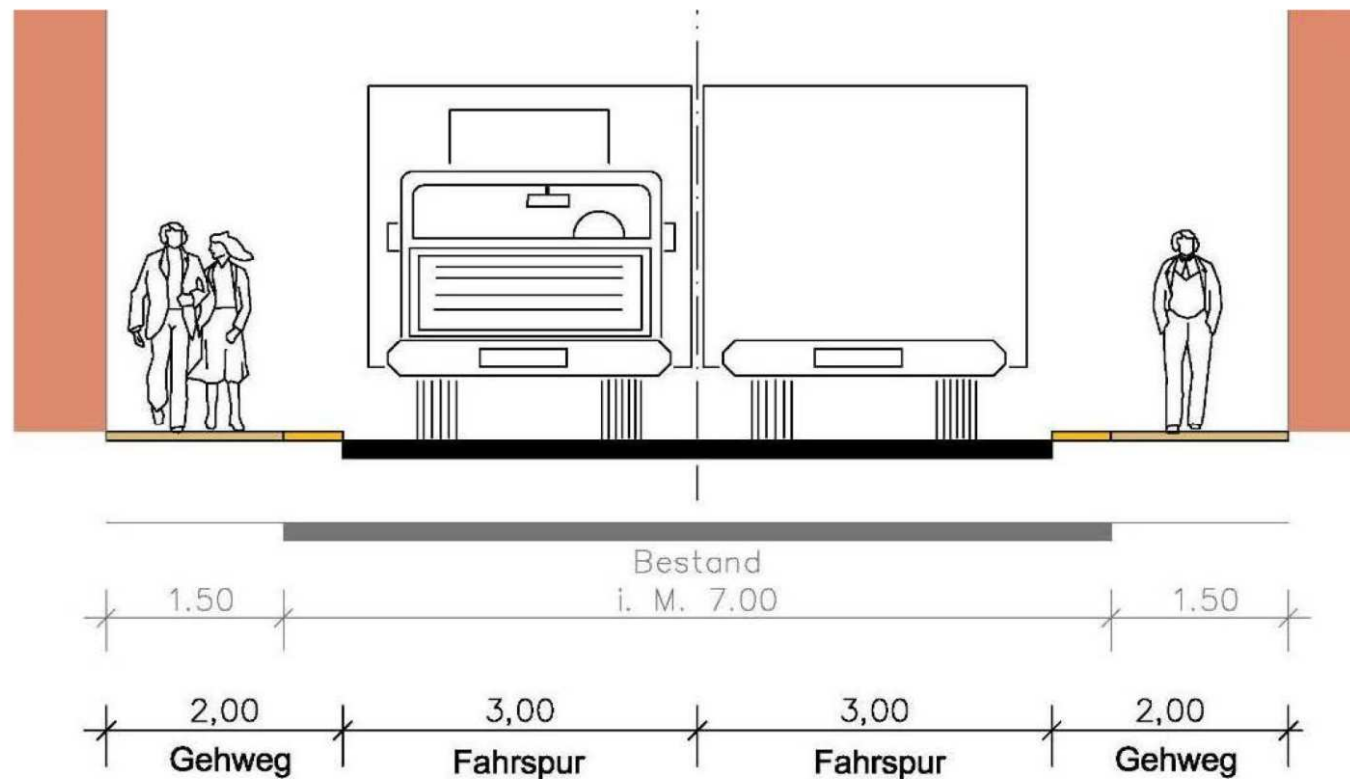


Abb. 25: Querschnitt Brücken- / Dorfstraße (östlicher Teil)



# Aufteilung des Verkehrsraums

Querschnittelelemente (gem. Machbarkeitsstudie)

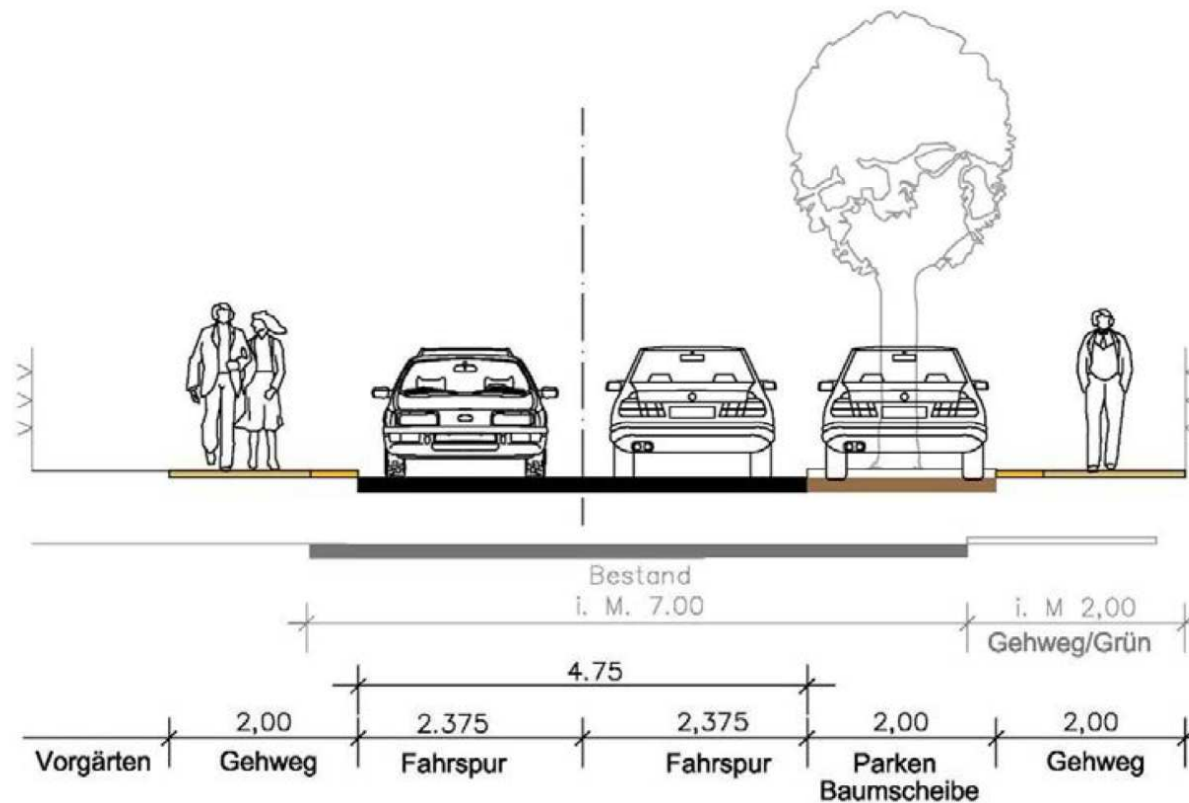
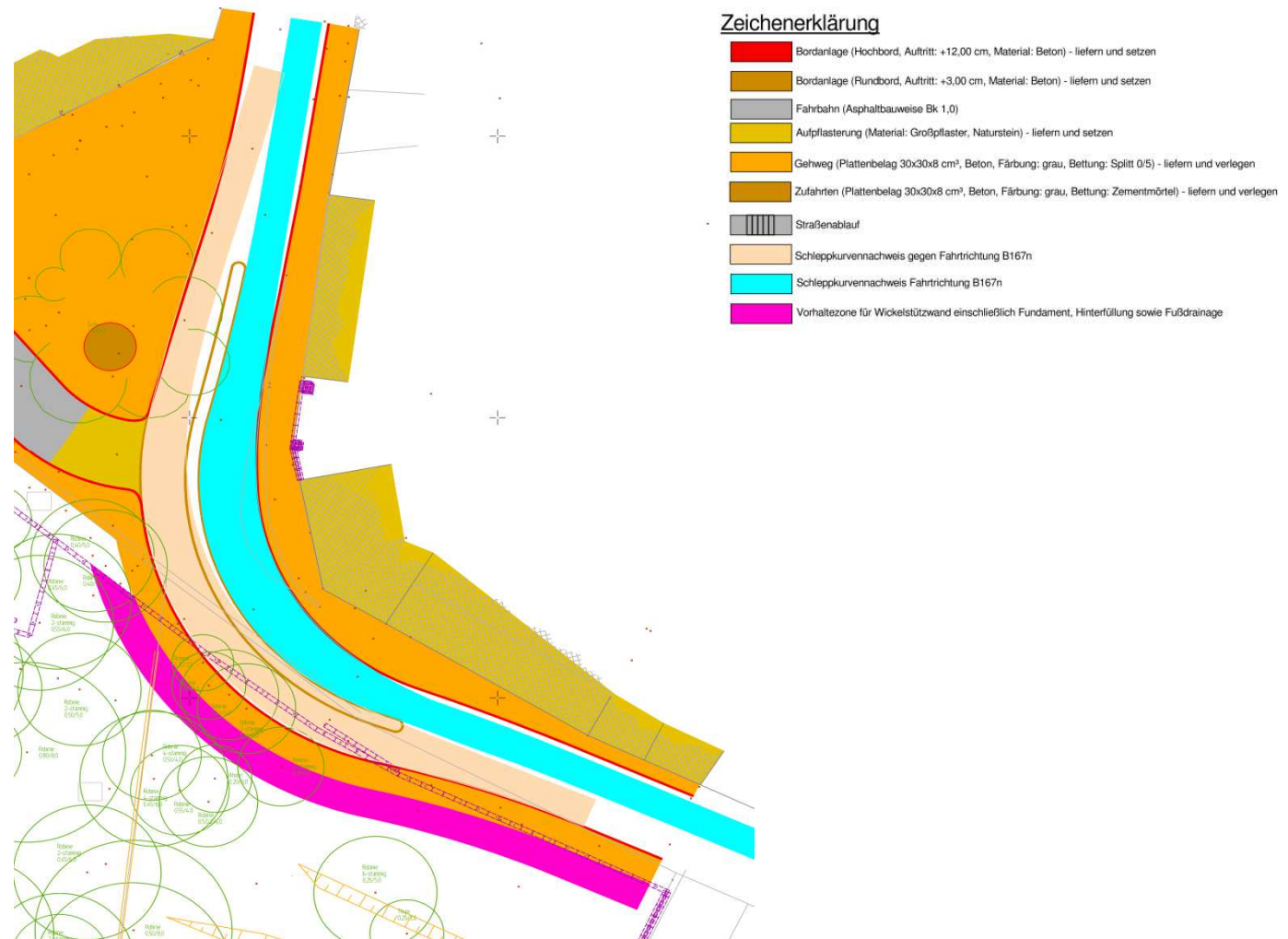


Abb. 26: Querschnitt Dorfstraße (westlicher Teil)

## vorhandener Zustand (Fahrbahn)

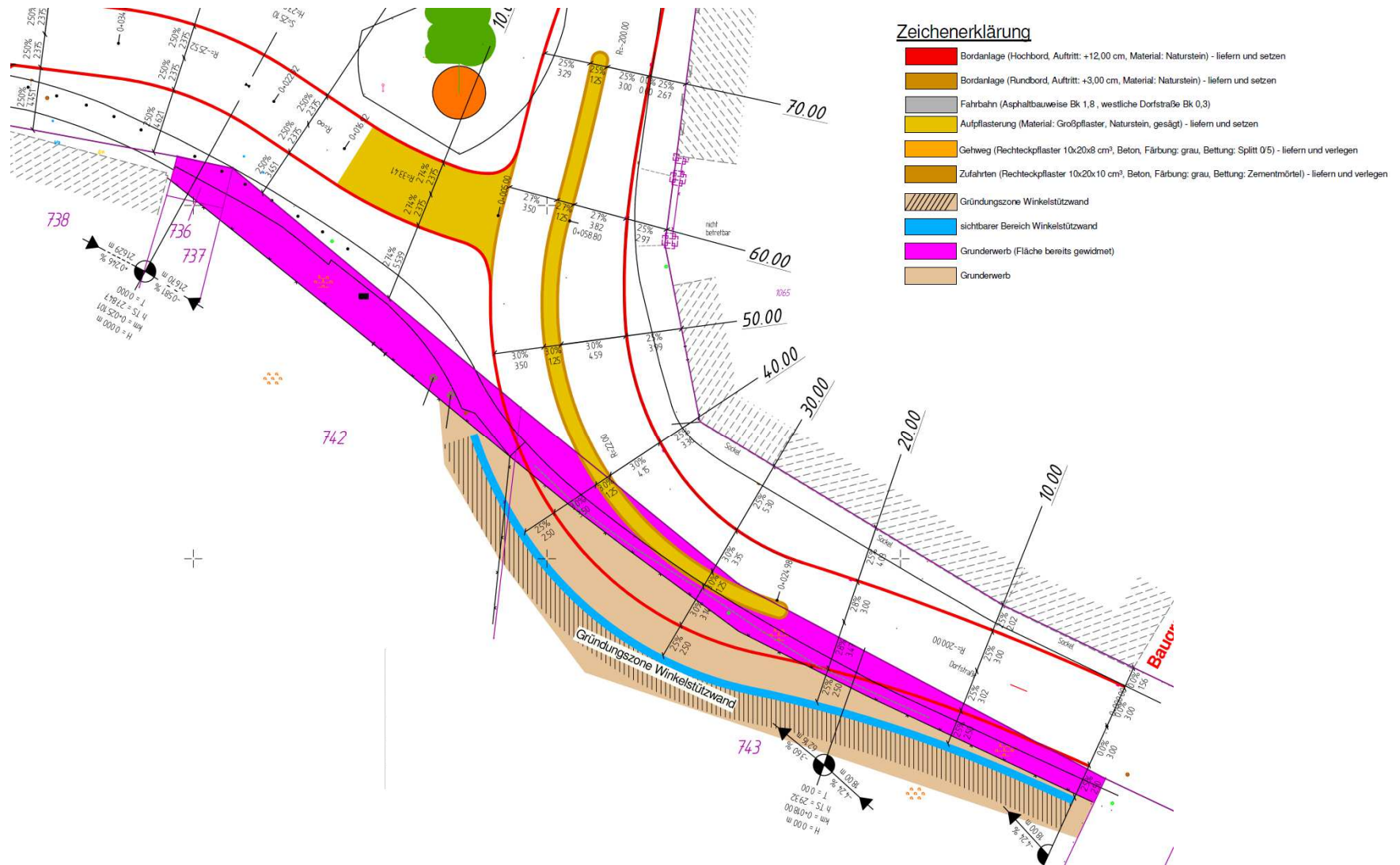


# fahrdynamische Trassierung (Schleppkurven)

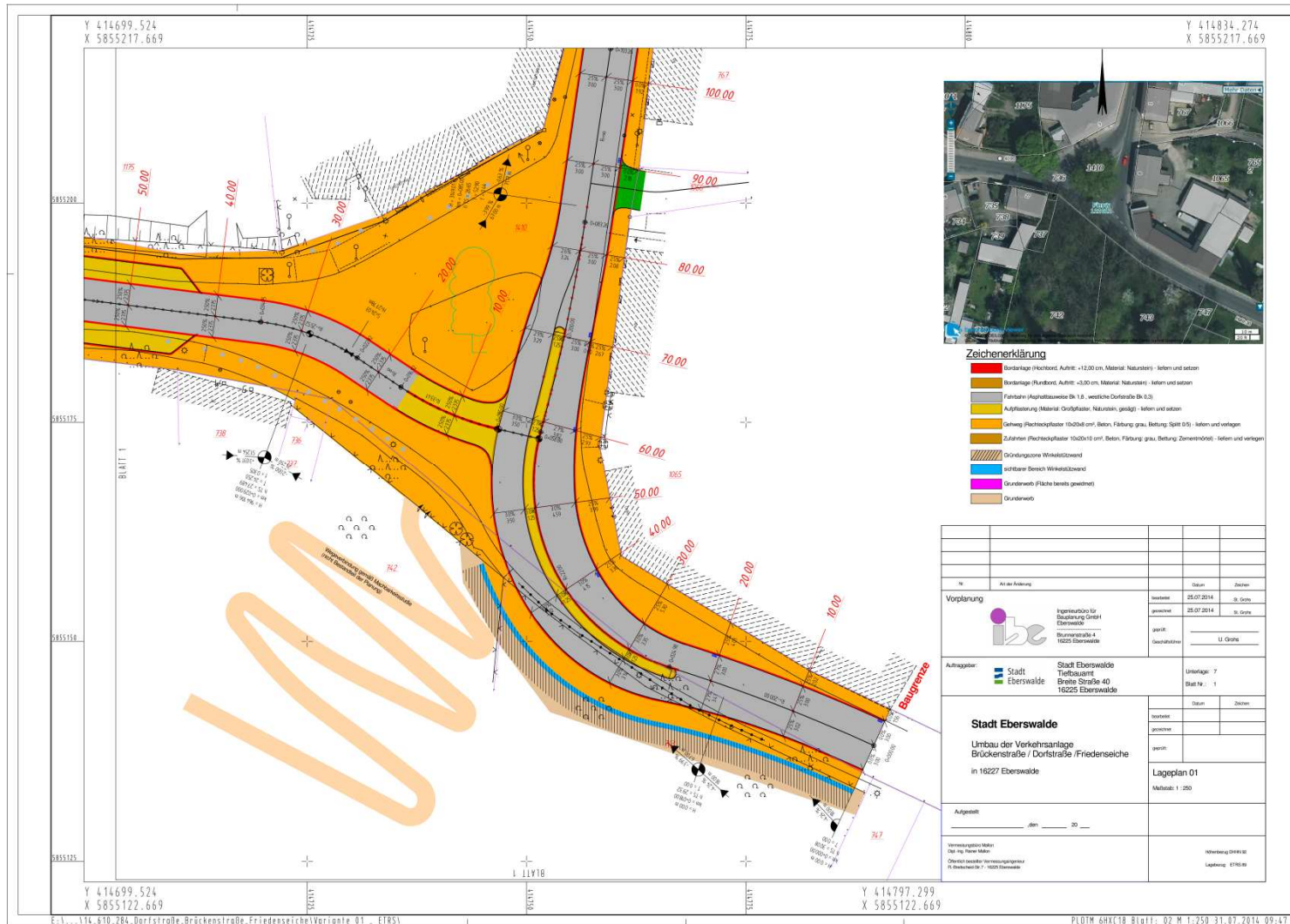




# Grunderwerb



# Umsetzung im Lageplan

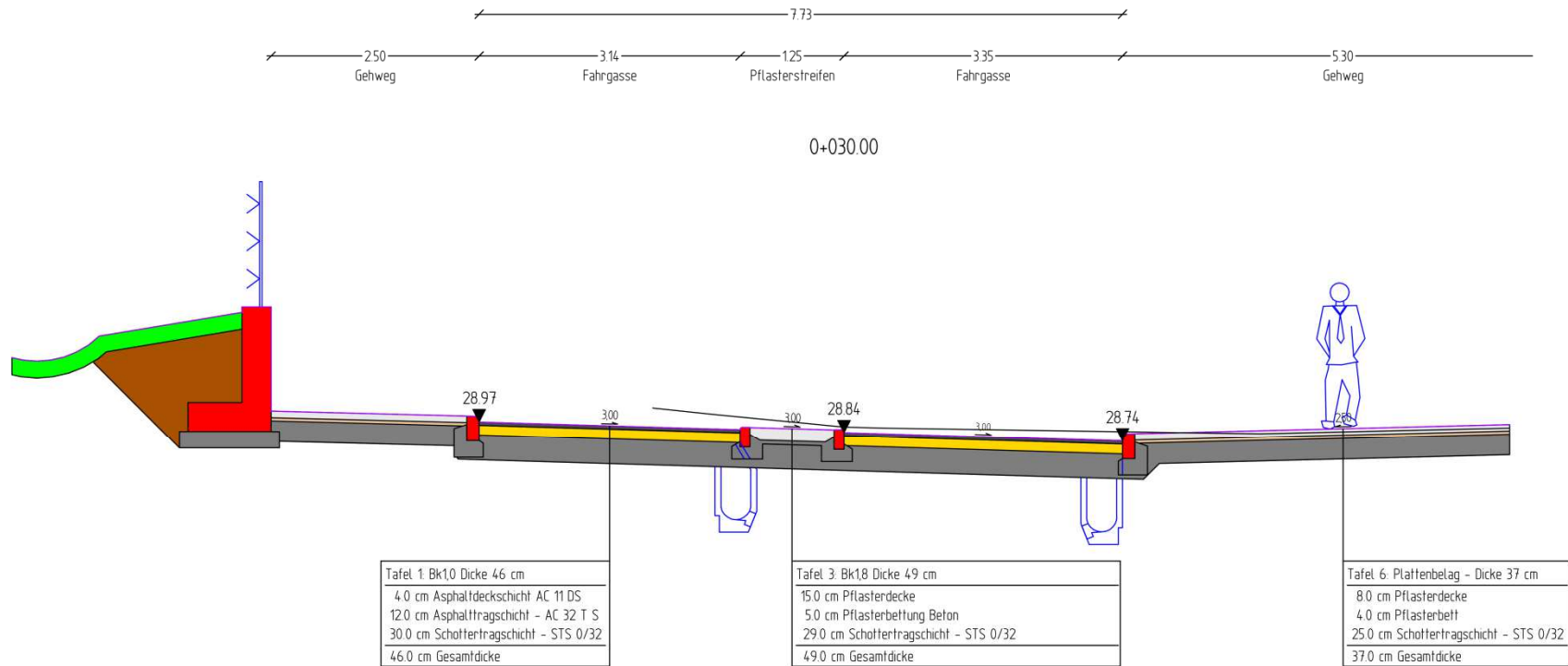


# Umsetzung im Lageplan





# Querschnitt (Station 0+030 Bau-km)



# Querschnitt (Station 0+130 Bau-km)

