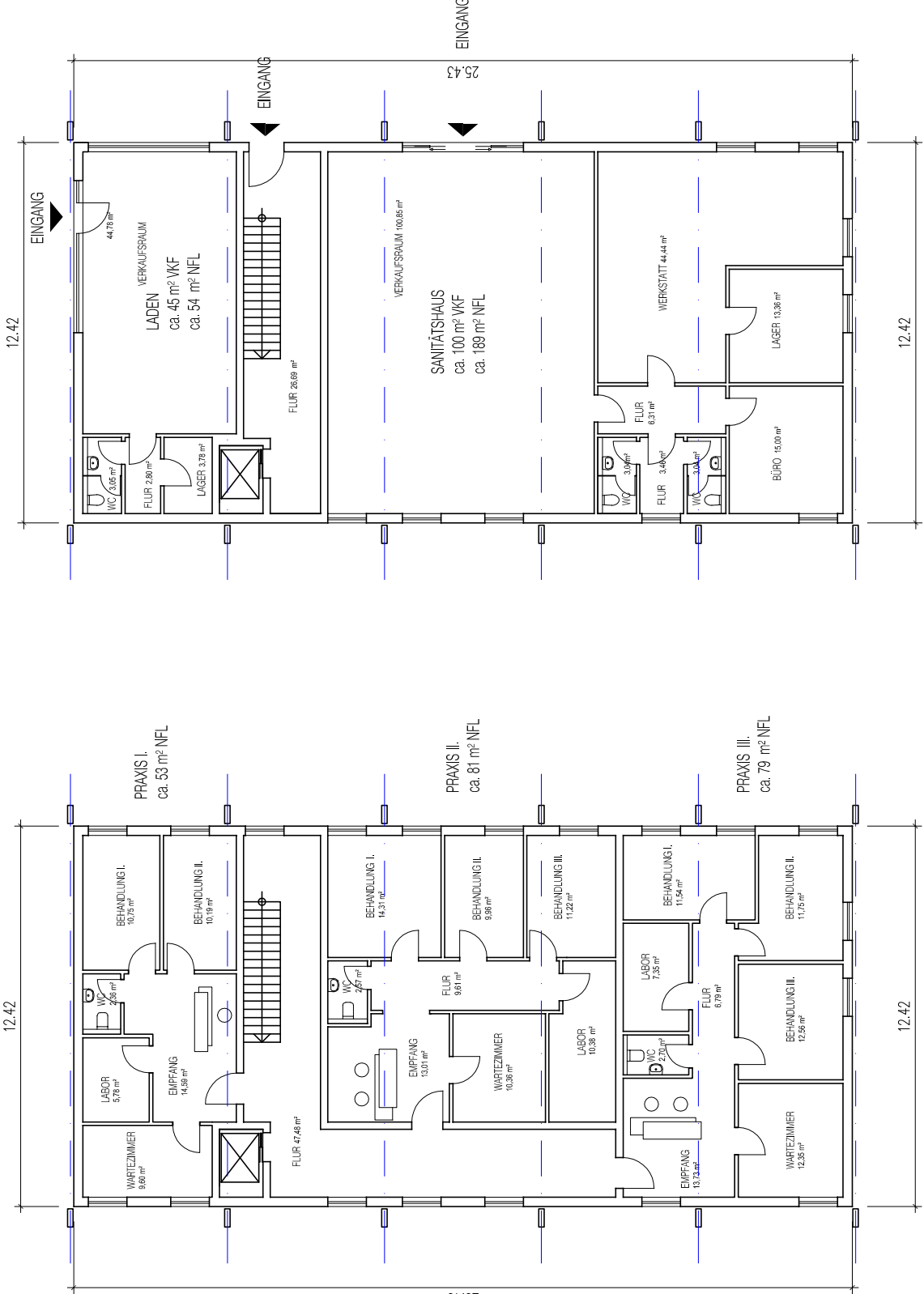
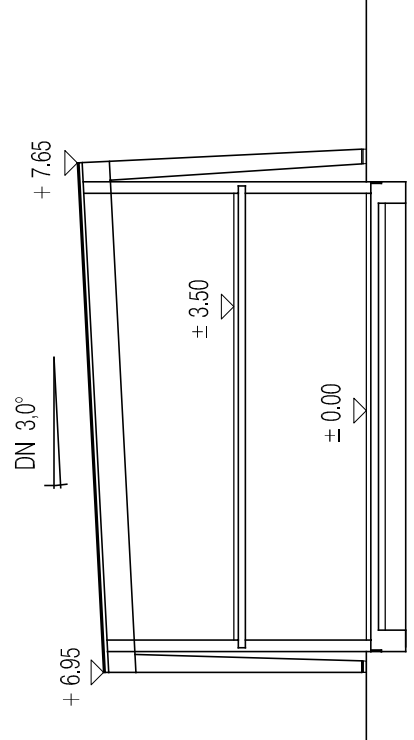


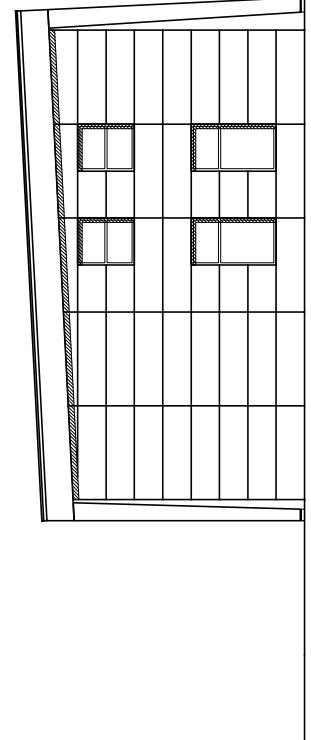
SANITÄTSHAUS



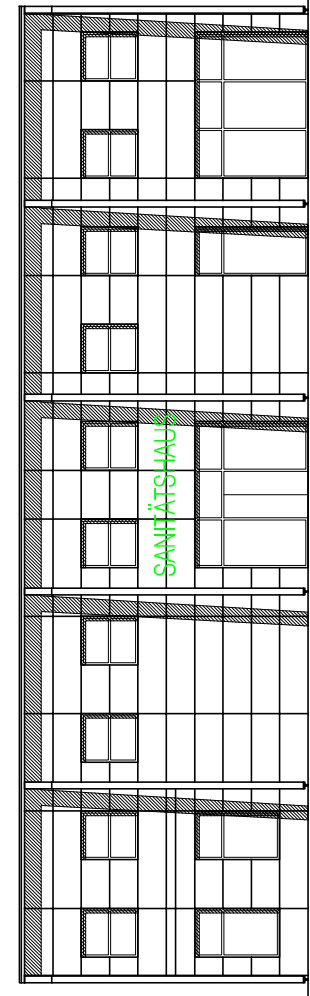
SANITÄTSHAUS
GRUNDRISS OBERGESCHOSS
M 1 : 200



SANITÄTSHAUS
QUERSCHNITT A - A M 1 : 200

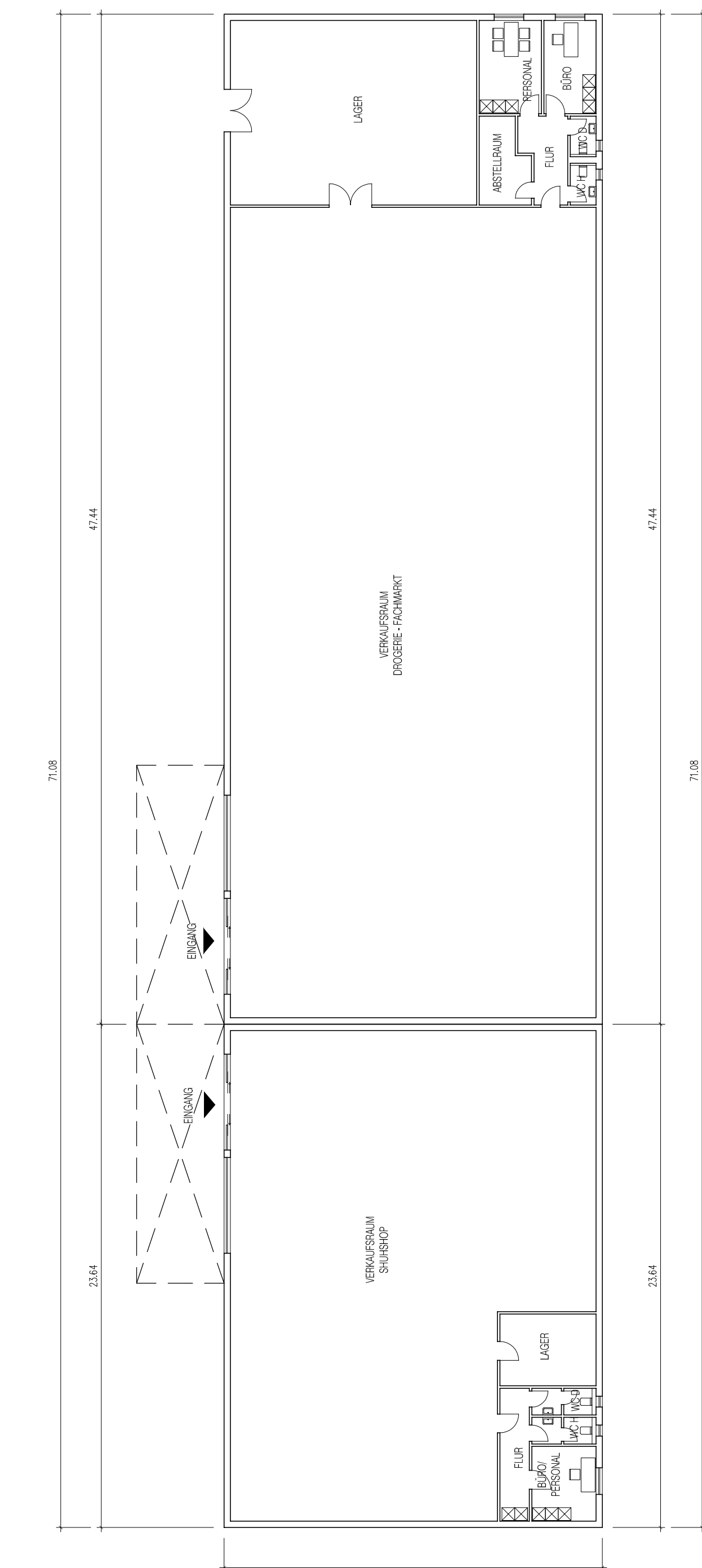


SANITÄTSHAUS ANSICHT NORD
(HEGGERMÜHLER STR.) M 1 : 200

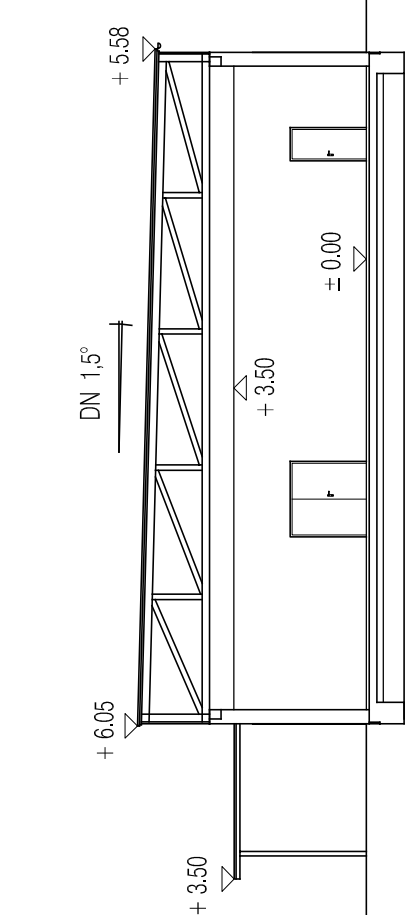


SANITÄTSHAUS EINGANGSANSICHT OST
(PARKPLATZSEITE) M 1 : 200

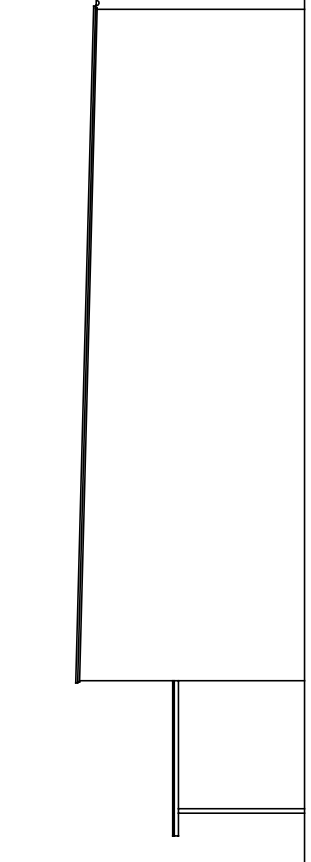
SCHUHSHOP / DROGERIE - FACHMARKT



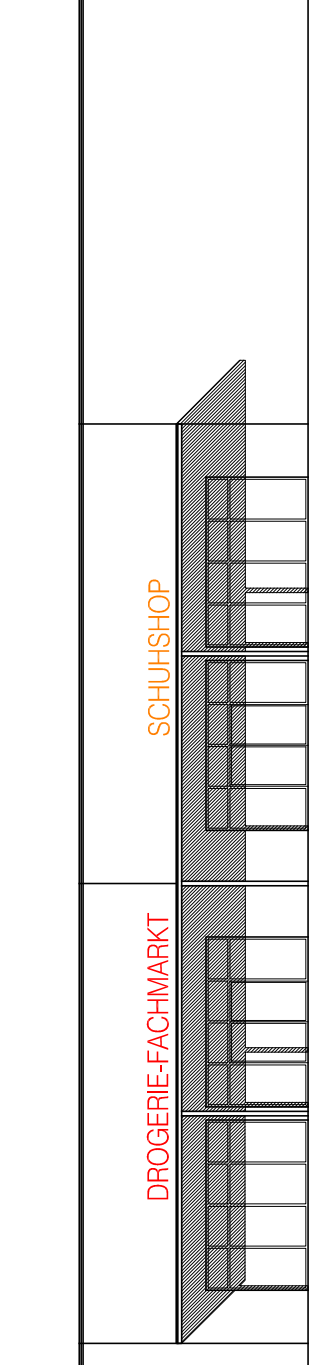
SCHUHSHOP UND DROGERIE-FACHMARKT
GRUNDRISS ERDGESCHOSS M 1 : 200



DROGERIE-FACHMARKT
QUERSCHNITT A - A M 1 : 200

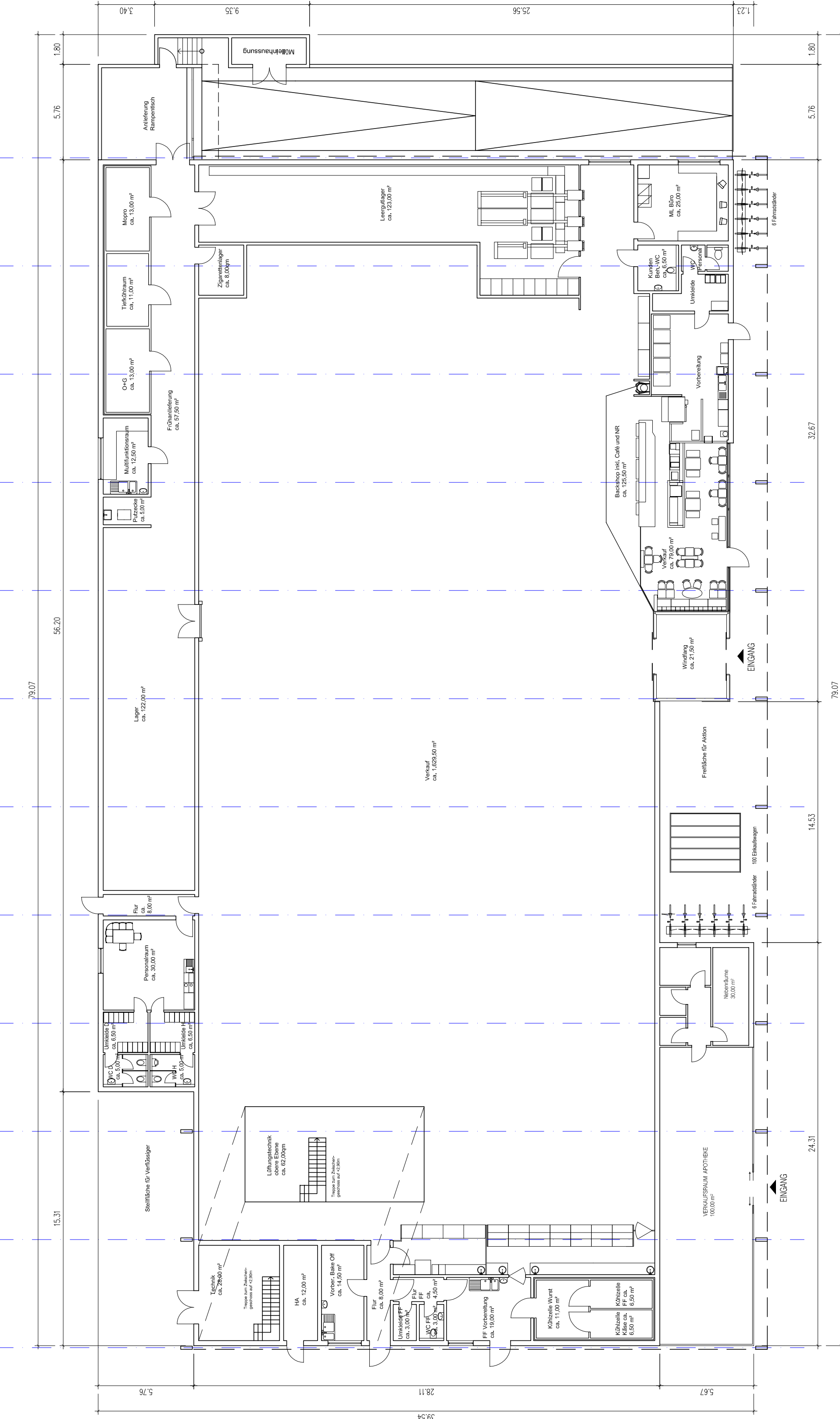


SCHUHSHO P/ DROGERIE - FACHMARKT
ANSICHT WEST M 1 : 200

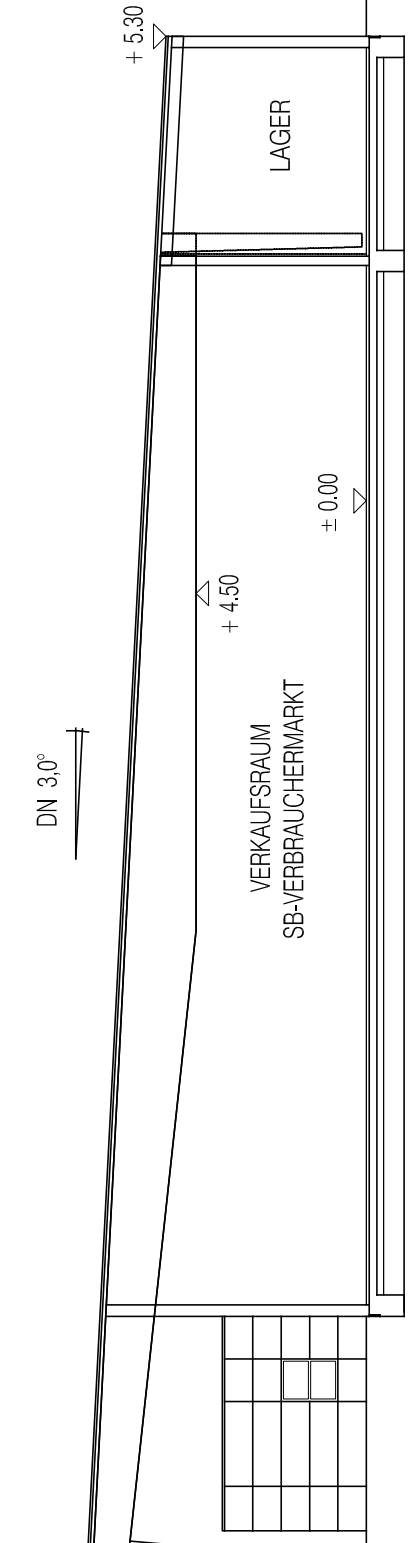


SCHUHSHOP / DROGERIE-FACHMARKT EINGANGSANSICHT NORD
(PARKPLATZSEITE) M 1 : 200

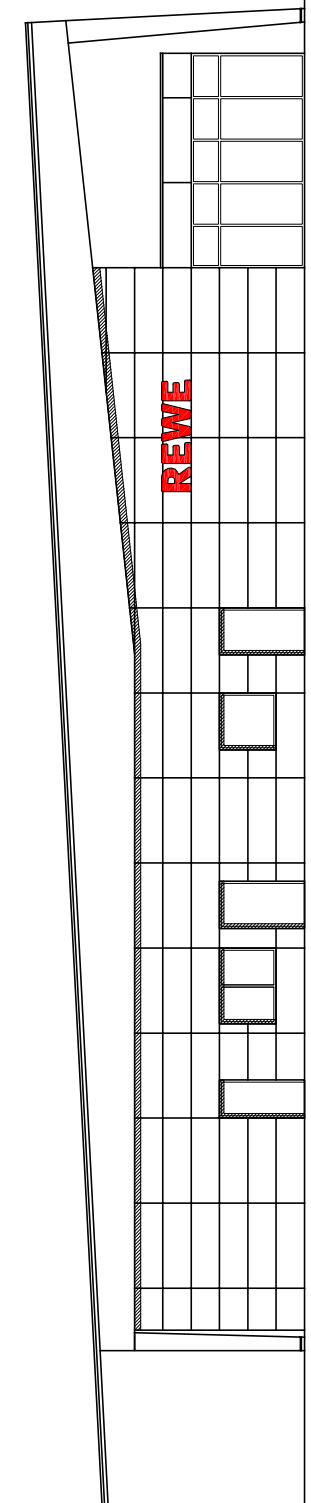
SB - VERBRAUCHERMARKT



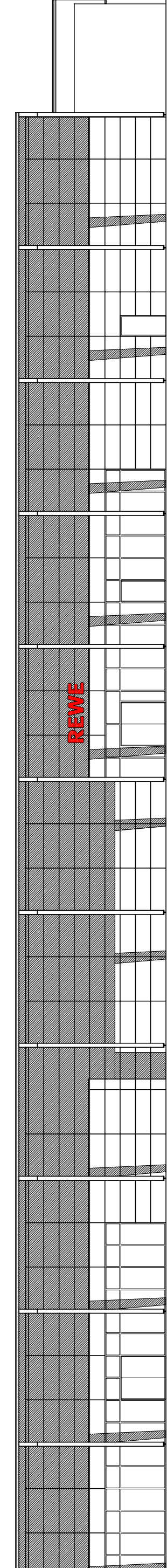
SB-DISCOUNTMARKT GRUNDRISS ERDGESCHOSS M 1 : 200



SB-VERBRAUCHERMARKT QUERSCHNITT A - A M 1 : 200



SB-VERBRAUCHERMARKT ANSICHT NORD
(HEGGERMÜHLER STR.) M 1 : 200



SB-VERBRAUCHERMARKT EINGANGSANSICHT WEST
(PARKPLATZSEITE) M 1 : 200

ERLÄUTERUNGEN

Lage des Geltungsbereiches :
Größe des Geltungsbereiches :
Klassifizierung:

Gemarkung Eberswalde, Flur 1
ca. 2.125 ha
Katasterplan M 1 : 500

LEGENDE

- Geltungsbereich
 - Geplanter Neubau SB-Verbrauchermarkt
 - Geplanter Neubau Schuhshop / Drogerie - Fachmarkt
 - Geplanter Neubau Drogerie - Fachmarkt
 - Geplanter Neubau Parkhaus
 - Geplanter Parkhaus
 - ▨ Bekunftsungsbereich Wohngebäude
 - Erschließungsstraße
- BESTANDSANGABEN**
- Flurschlaggrenze
 - Vorhandenes Wohngebäude
 - Vorhandenes Nebengebäude

Vorhaben- und Erschließungsplan

Westend-Center
Heegermühler Straße Eberswalde
Bestandteil des vorhabenbezogenen Bebauungsplans
Nr. 406 "Westend Center" der Stadt Eberswalde

VORHAEBENTRÄGER
VSP
GRUNDRISSPLAN
HANS-JÜRGEN
31144 HELDERSHEIM
TEL. 09121 982254

VISUALISIERUNG



PLANVERFASSEN

Die Entwurf und die Anfertigung des Planes erfolgte durch das Architekturbüro

Demeter, den 09. April 2014



Architekt

LAGEPLAN M 1 : 500

