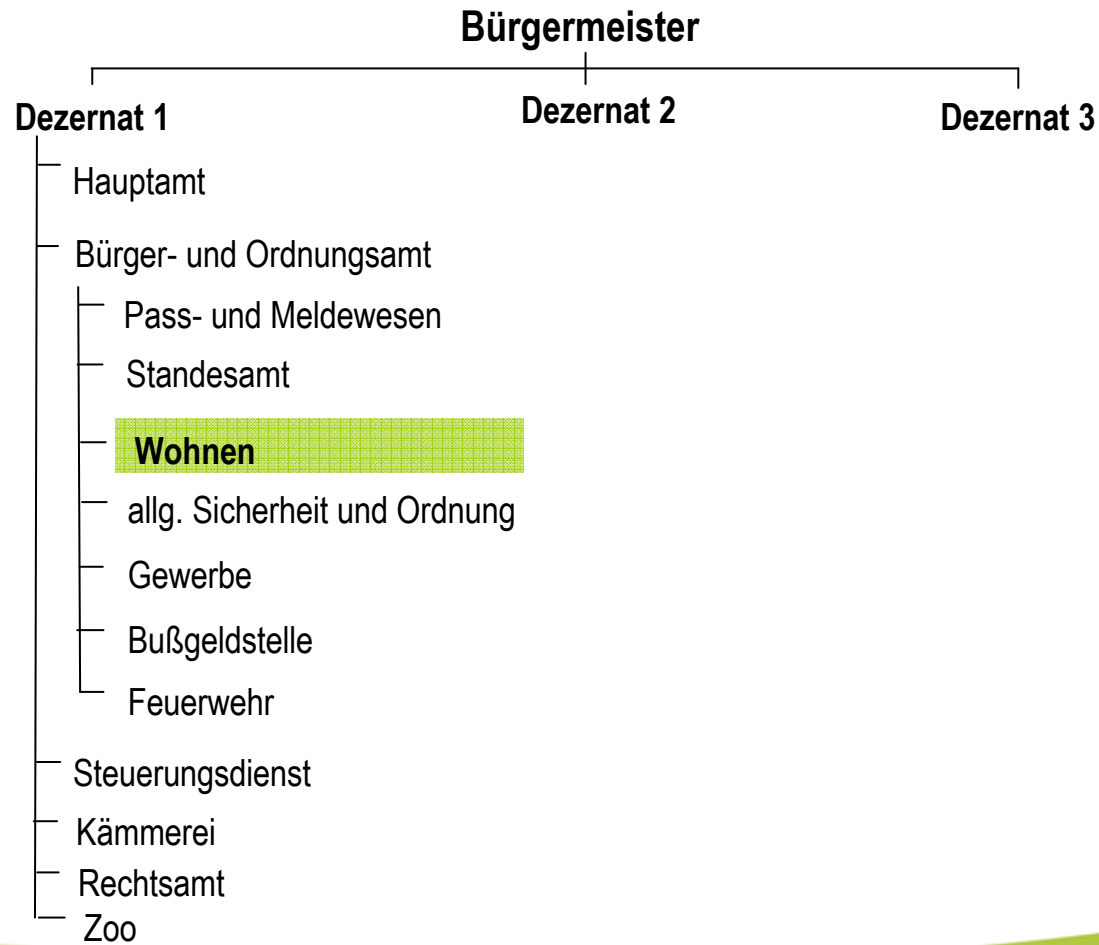


Das Sachgebiet Wohnen (SG 15.3) stellt sich vor

Herr Marco Schwipper
Leiter Sachgebiet Wohnen

Finanzausschuss am 03.04.2014

Einordnung des SG Wohnen



Gliederung des SG Wohnen

Leiter Sachgebiet Wohnen

Wohngeld (4 Sachbearbeiterinnen)

- Bearbeitung von Anträgen auf Leistungen nach dem Wohngeldgesetz (WoGG)
- Durchführung Datenabgleich

Wohnungswesen (2 Sachbearbeiterinnen)

- Bearbeitung von Anträgen auf Erteilung eines Wohnberechtigungsscheins (WBS)
- Kontrolle der Einhaltung der Belegungs- und Mietpreisbindung im geförderten Wohnraum
- Erstellung Mietspiegel

Aufgabenbereich Wohngeld

- § 1 Wohngeldgesetz (WoGG):
 - Das Wohngeld dient der wirtschaftlichen Sicherung angemessenen und familiengerechten Wohnens.
 - Das Wohngeld wird als Zuschuss zur Miete (Mietzuschuss) oder zur Belastung (Lastenzuschuss) für den selbst genutzten Wohnraum geleistet.

- Das Wohngeld richtet sich nach den folgenden drei Berechnungsgrößen:
 - Anzahl der zu berücksichtigenden Haushaltsmitglieder
 - zu berücksichtigende Miete oder Belastung
 - Gesamteinkommen

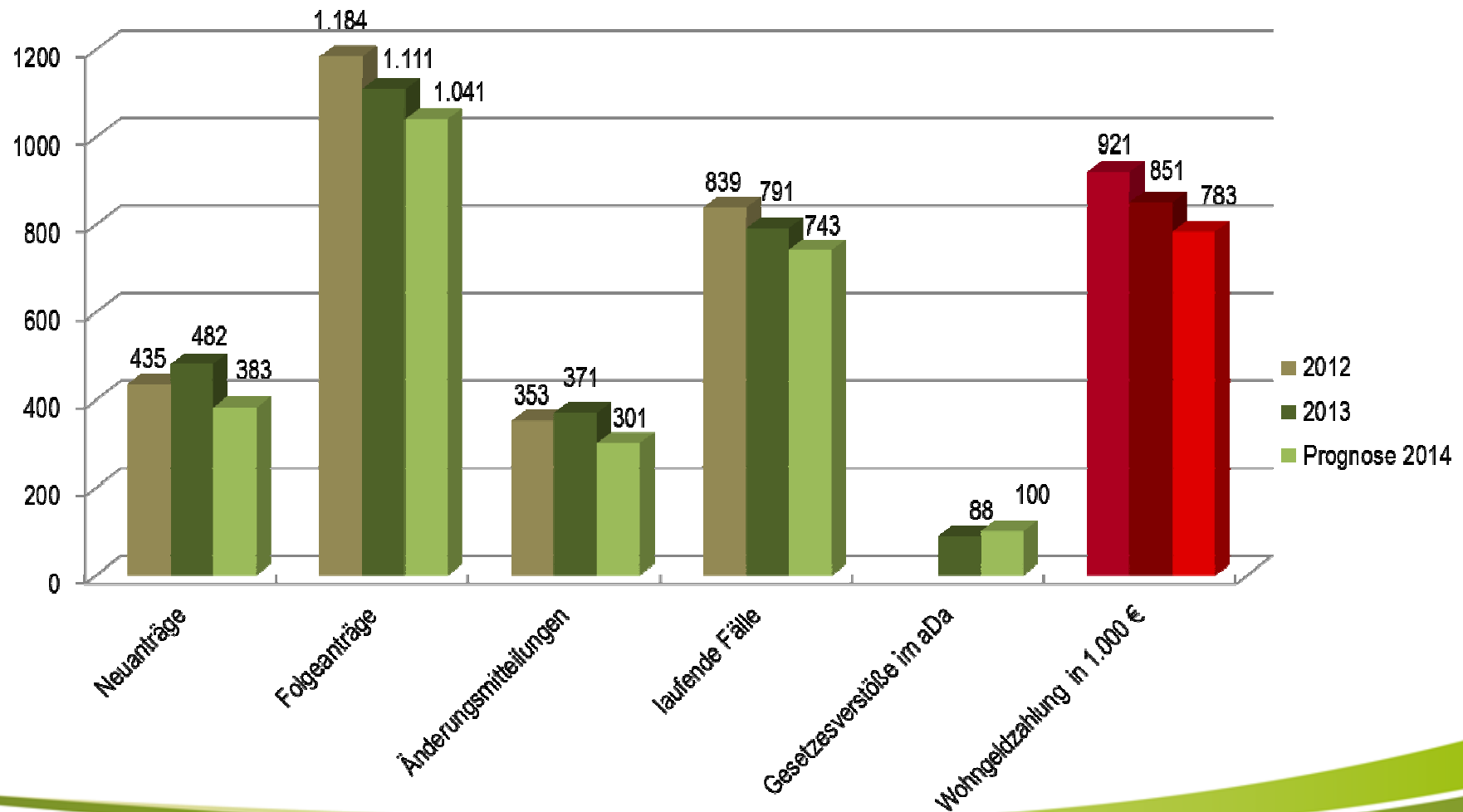
- Zuständigkeit: Ministerium für Infrastruktur und Landwirtschaft des Landes Brandenburg
 - Zuständigkeit auf die Landkreise, kreisfreien Städte sowie alle Städte und Ämter mit 20.000 und mehr Einwohnern übertragen

- Wohngeldfinanzierung: 50 % Bundesmittel, 50% Landesmittel

Beispiel Wohngeldtabelle

bei einem Zwölfstel des Gesamt- einkommens (§ 13 Abs. 2) von mehr als bis	bei einer zu berücksichtigenden Miete oder Belastung (§ 11) von monatlich mehr als ... Euro																								
	0	190	200	210	220	230	240	250	260	270	280	290	300	310	320	330	340	350	360	370	380	390	400	410	420
190	200	210	220	230	240	250	260	270	280	290	300	310	320	330	340	350	360	370	380	390	400	410	420	430	440
1-15	16	17	18	19	20	21	22	23	24	25	26	27	28	29	30	31	32	33	34	35	36	37	38	39	40
Euro												Euro													
650 - 660	14	19	24	30	35	40	45	50	55	61	66	71	76	81	86	92	97	102	107	112	117	123	128	133	138
660 - 670	10	15	21	26	31	36	41	46	51	56	61	66	71	76	81	87	92	97	102	107	112	117	122	127	132
670 - 680		12	17	22	27	32	37	42	47	52	57	62	67	72	77	82	87	92	97	102	107	112	117	122	127
680 - 690			13	18	23	28	32	37	42	47	52	57	62	67	72	77	82	86	91	96	101	106	111	116	121
690 - 700				14	19	23	28	33	38	43	48	52	57	62	67	72	76	81	86	91	96	101	105	110	115
700 - 710				10	14	19	24	29	33	38	43	48	52	57	62	67	71	76	81	86	90	95	100	104	109
710 - 720					10	15	20	24	29	34	38	43	48	52	57	62	66	71	76	80	85	89	94	99	103
720 - 730						11	15	20	25	29	34	38	43	47	52	56	61	66	70	75	79	84	88	93	98
730 - 740							11	16	20	25	29	33	38	42	47	51	56	60	65	69	74	78	83	87	92
740 - 750								11	16	20	24	29	33	38	42	46	51	55	59	64	68	73	77	81	86
750 - 760									11	15	20	24	28	33	37	41	45	50	54	58	63	67	71	76	80
760 - 770										11	15	19	23	28	32	36	40	44	49	53	57	61	66	70	74
770 - 780											10	14	18	23	27	31	35	39	43	47	52	56	60	64	68
780 - 790											10	14	18	22	26	30	34	38	42	46	50	54	58	62	
790 - 800													13	17	21	24	28	32	36	40	44	48	52	56	
800 - 810															11	15	19	23	27	31	35	39	42	46	50
810 - 820																10	14	18	21	25	29	33	37	40	44
820 - 830																		12	16	20	23	27	31	34	38
830 - 840																			10	14	18	21	25	28	32
840 - 850																					12	15	19	22	26
850 - 860																						10	13	16	20
860 - 870																							10	14	

das Aufgabenfeld im Jahresvergleich



Aufgabenbereich Wohnungswesen



der Wohnberechtigungsschein (WBS)

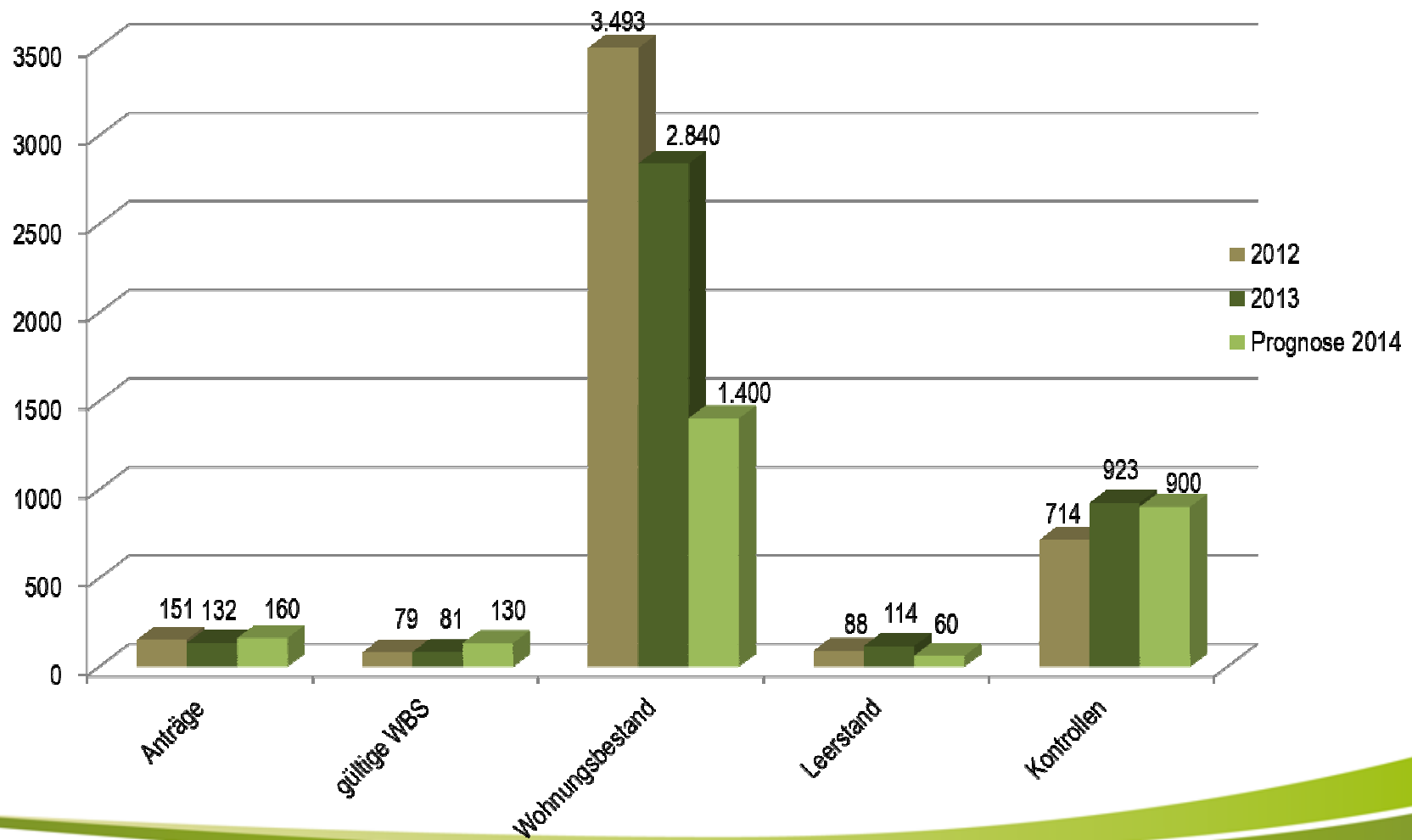
- § 27 Gesetz über die soziale Wohnraumförderung (Wohnraumförderungsgesetz - WoFG):
 - Der Verfügungsberechtigte darf die Wohnung nur einem Wohnungssuchenden zum Gebrauch überlassen, wenn dieser ihm vorher seine Wohnberechtigung durch Übergabe eines Wohnberechtigungsscheins nachweist.

- gemäß § 9 Abs. 2 WoFG betragen die Einkommensgrenzen zur Ausstellung eines WBS
 - für einen Einpersonenhaushalt 12.000 € / Jahr
 - für einen Zweipersonenhaushalt 18.000 € / Jahr
 - für jede weitere zum Haushalt rechnende Person 4.100 € / Jahr

- Bearbeitungsgebühr: 15,00 €

- Gültigkeit: 1 Jahr nach Ausstellung zum Monatsende

das Aufgabenfeld im Jahresvergleich



der Mietspiegel

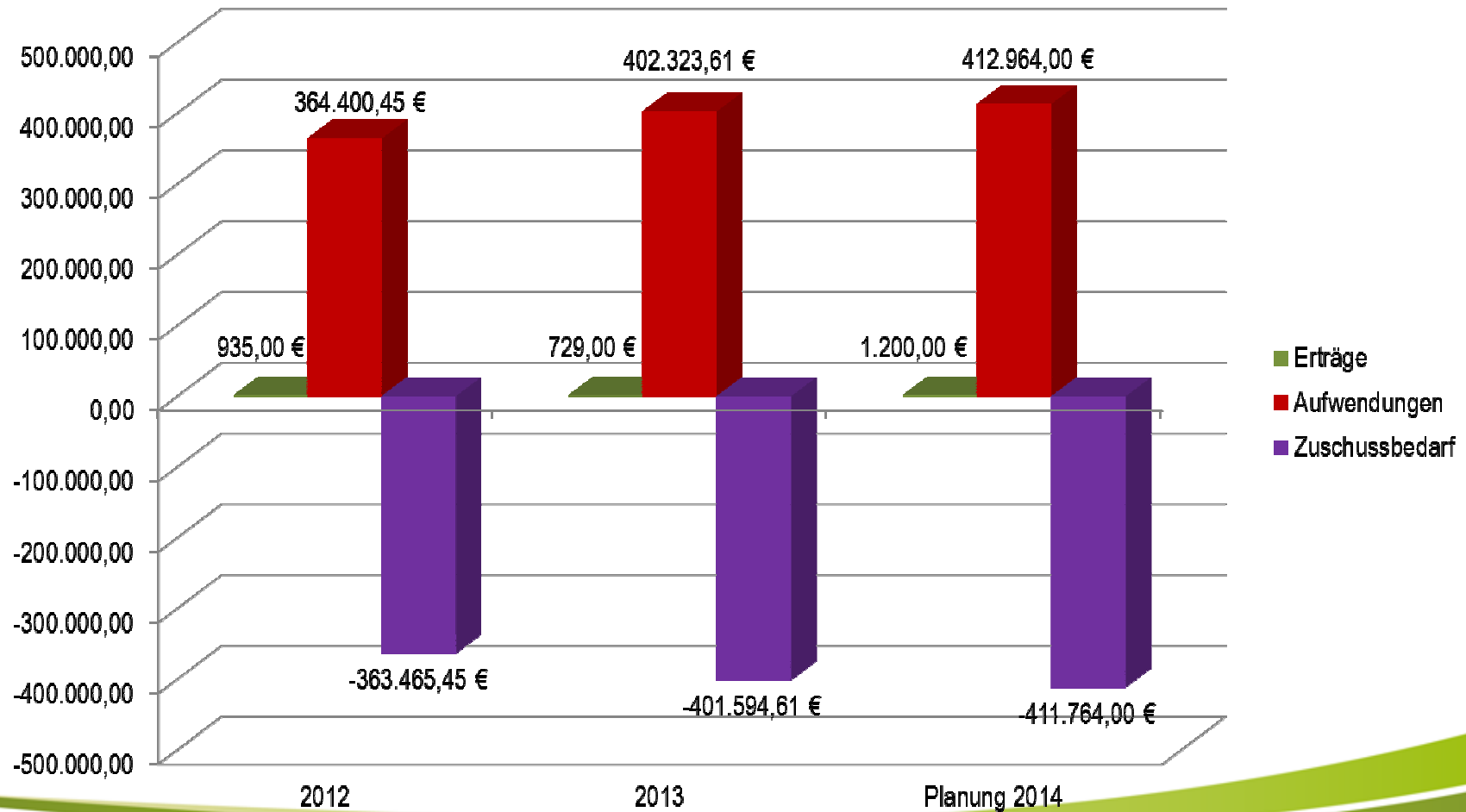
➤ Funktion des Mietspiegels:

- § 558 c BGB: Übersicht über die ortsübliche Vergleichsmiete des „freien“ Wohnungsmarktes
- Formales Begründungsmittel für Mieterhöhungsverlangen der Vermieter
- Prüfkriterium für Mieter, um die verlangte Miethöhe zu beurteilen
- Beweismittel bei Mietrechtsverfahren
- Mittel zur unkomplizierten und kostengünstigen, außergerichtlichen Einigung zwischen Mieter und Vermieter

➤ Veröffentlichung des VIII. Eberswalder Mietspiegels am 18.11.2013

Ergebnishaushalt 2012 - 2014

Zuschussbedarf SG Wohnen



Herzlichen Dank für Ihre Aufmerksamkeit.