

Feuerwehr Eberswalde

Tätigkeitsbericht 2013 / Rückblick



06. Januar 2013, B 167 Ostend

Gesetzliche Grundlagen im Brandenburgischen Brand- und Katastrophenschutzgesetz

§ 2 Aufgabenträger

(1) Aufgabenträger sind die amtsfreien Gemeinden, die Ämter und die kreisfreien Städte für den örtlichen Brandschutz und die örtliche Hilfeleistung

§ 3 Aufgaben der amtsfreien Gemeinden, der Ämter und

(1) Die amtsfreien Gemeinden, die Ämter und die kreisfreien Städte haben zur Erfüllung ihrer Aufgaben im örtlichen Brandschutz und in der örtlichen Hilfeleistung eine den örtlichen Verhältnissen entsprechende leistungsfähige Feuerwehr zu unterhalten.

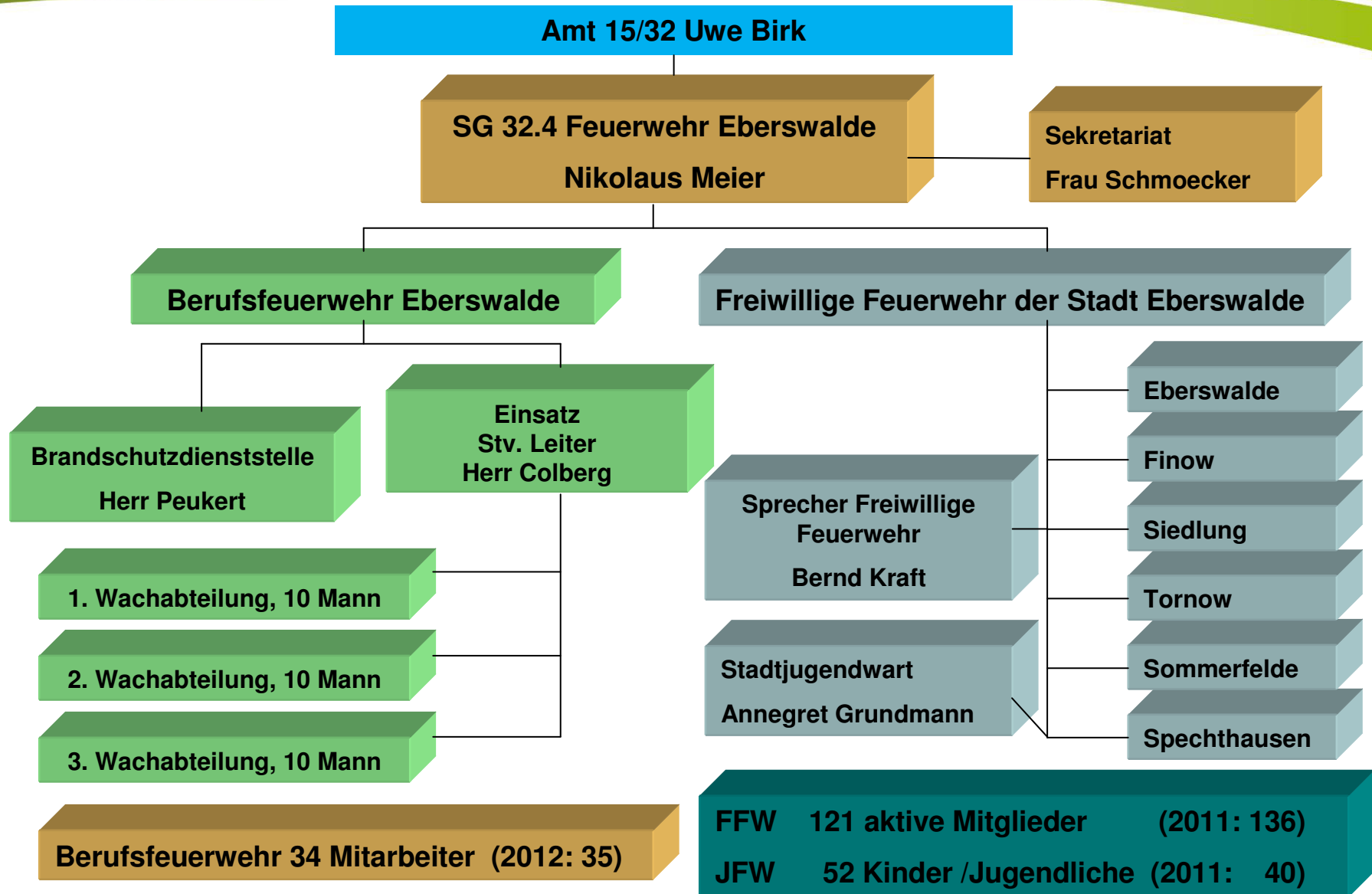
§ 24 Öffentliche Feuerwehren

(3) Die amtsfreien Gemeinden und die Ämter können eine Berufsfeuerwehr aufstellen oder bei ihren Freiwilligen Feuerwehren Feuerwachen einrichten, die mit hauptamtlichen Feuerwehrangehörigen besetzt sind.

(4) Amtsfreie Gemeinden und Ämter mit mehr als 30.000 Einwohnern sollen bei ihren Freiwilligen Feuerwehren Feuerwachen einrichten, die mit hauptamtlichen Kräften ständig besetzt sind.

§ 28 Leitung der öffentlichen Feuerwehr

(3) Die Leitung der Berufsfeuerwehr hat gleichzeitig die Leitung der Freiwilligen Feuerwehr inne.



Einsatzstatistik 2013 der Gesamtfeuerwehr

1027-mal wurde die Feuerwehr gerufen bzw. tätig

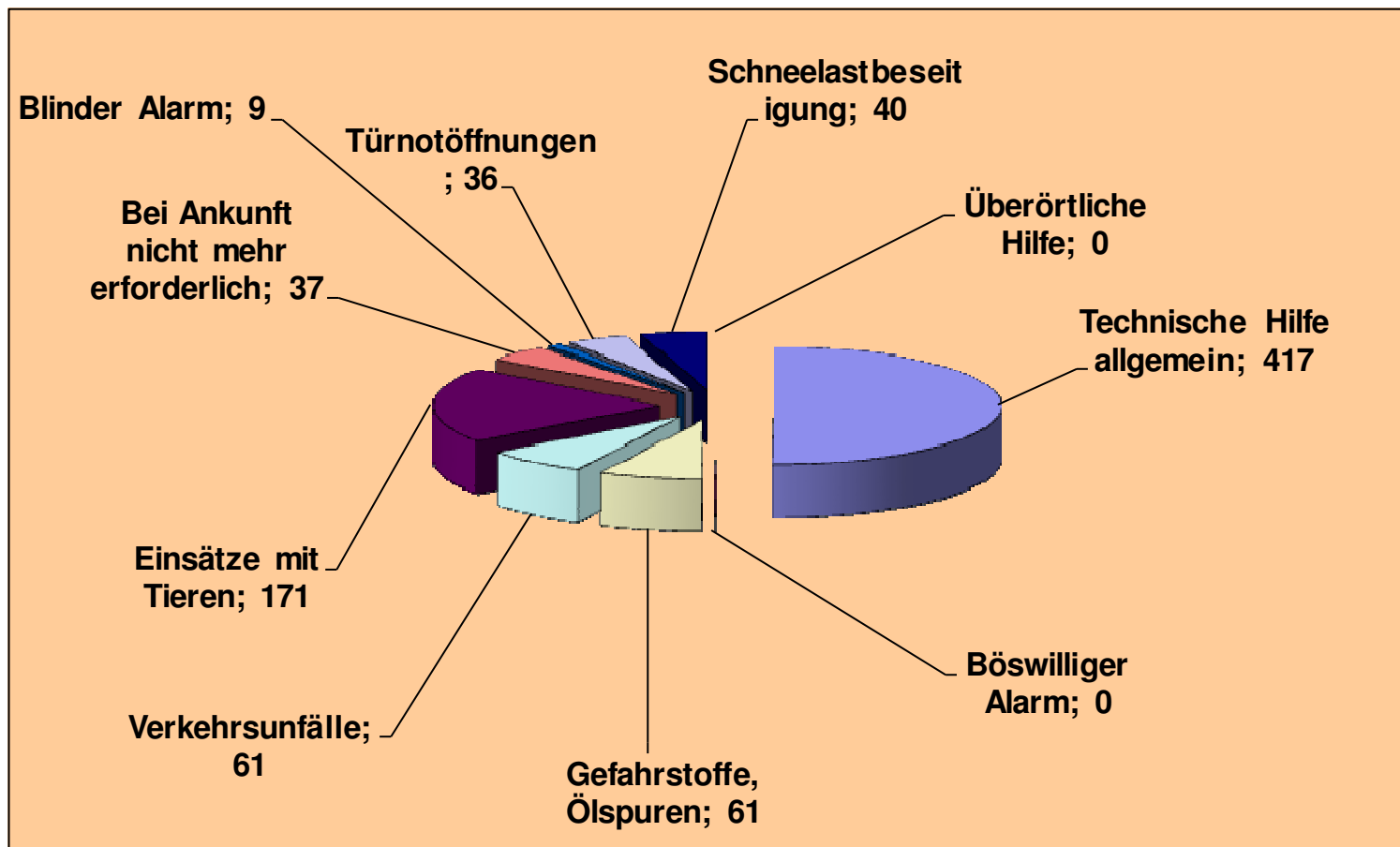
832 Technische Hilfeleistungen

15 Tote, davon 5 hinter verschlossener Wohnungstür
36 Türnotöffnungen
171 Einsätze mit Tieren
68 gerettete Personen, davon 30 über die Drehleiter
37 mal bei Ankunft der Feuerwehr kein Einsatz mehr erforderlich
61 Verkehrsunfälle

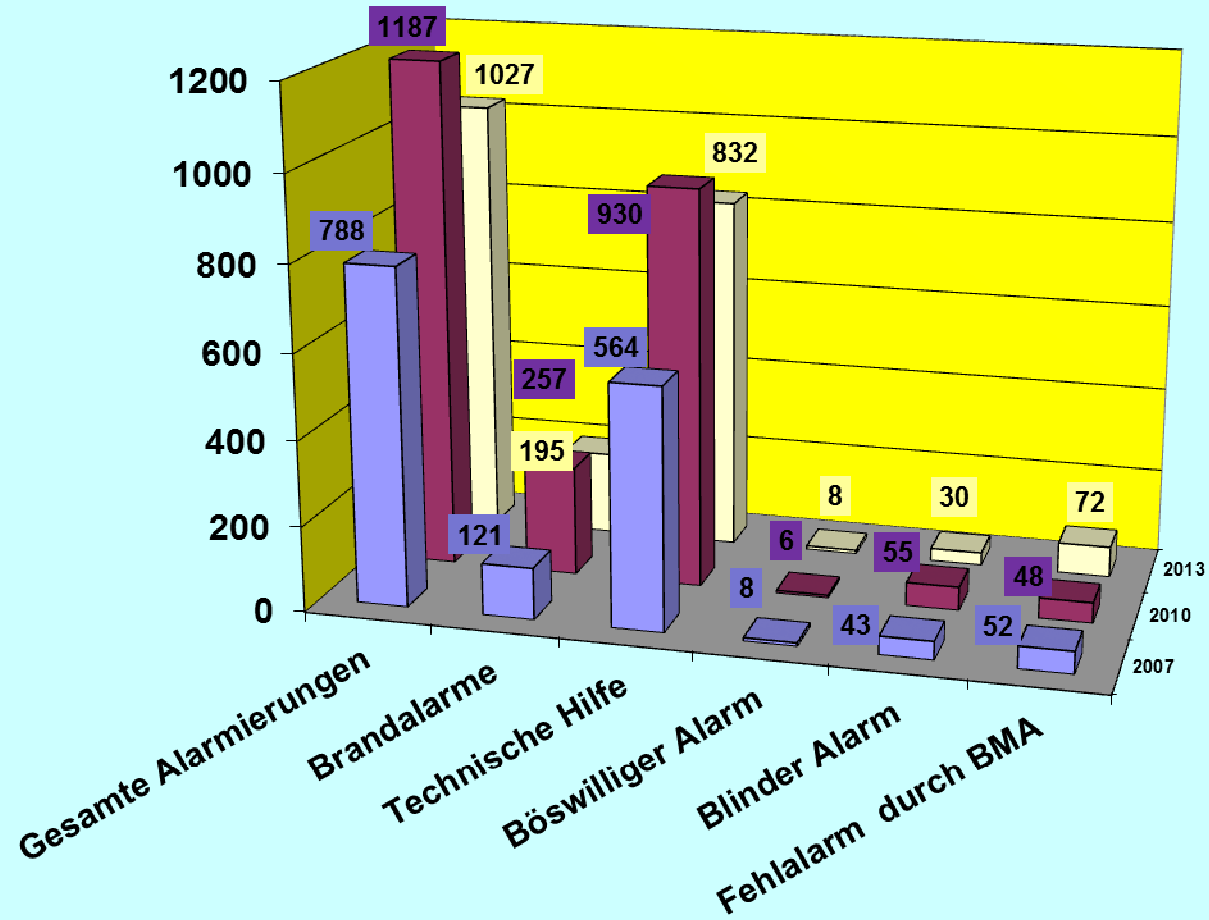
195 Feueeralarme

2 Verletzte bei Bränden
7 Personen gerettet
27 Brände von bzw. in Gebäuden
26 Flächenbrände
10 Container bzw. Mülltonnenbrände
72 Fehlalarme durch BMA
8 böswillige Alarme
21 mal blinder Alarm

Aufgliederung der Technischen Hilfeleistungen 2013



Einsatzentwicklung





Technische Hilfeleistung: Tragehilfe





Technische Hilfeleistung: Wahlaufkleber auf der Ampel



Tierbergung



Tierkadaverbeseitigung



22.04.2013 Wiesenstraße: Bungalowbrand



Bungalowbrand

Innenansicht



15.09.2013 Heegermühler Straße, Wohnungsbrand

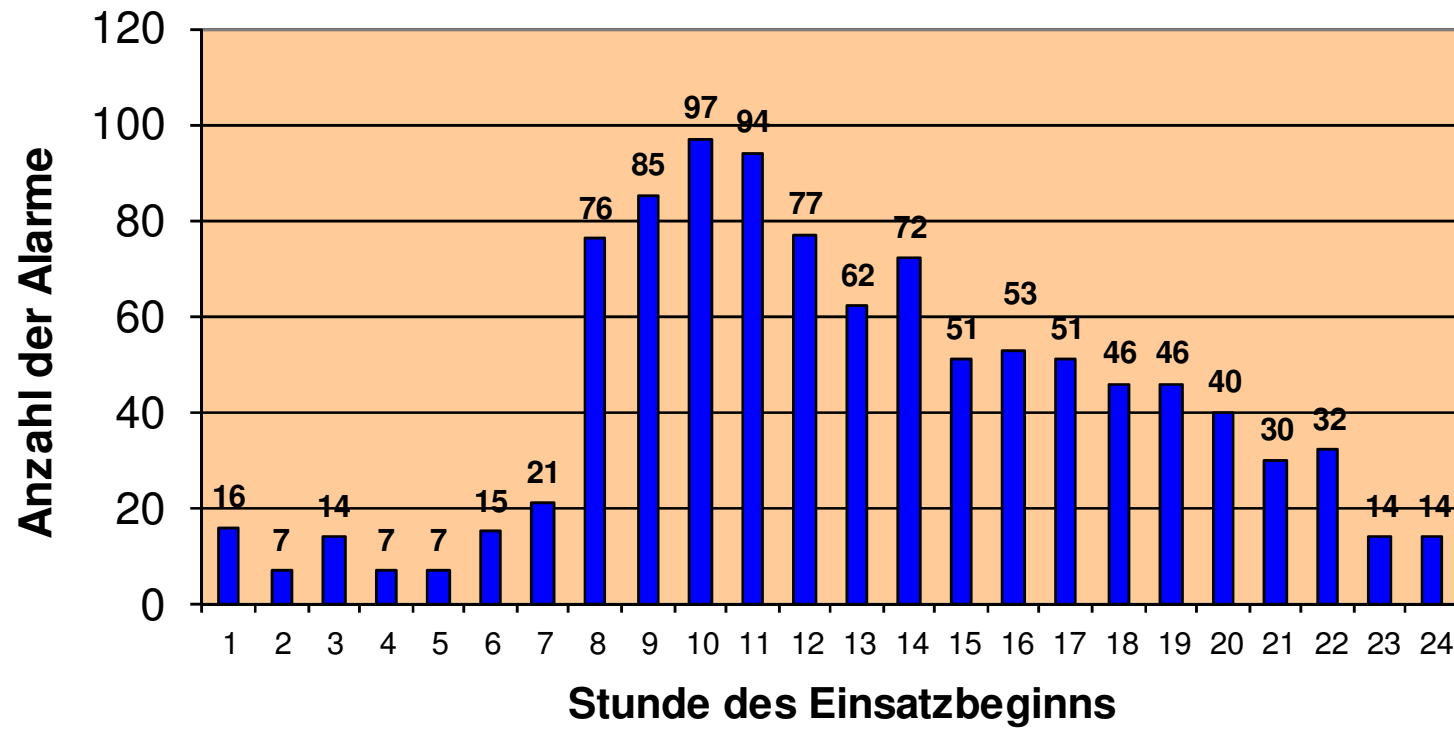


Gleicher Wohnungsbrand Innenansicht

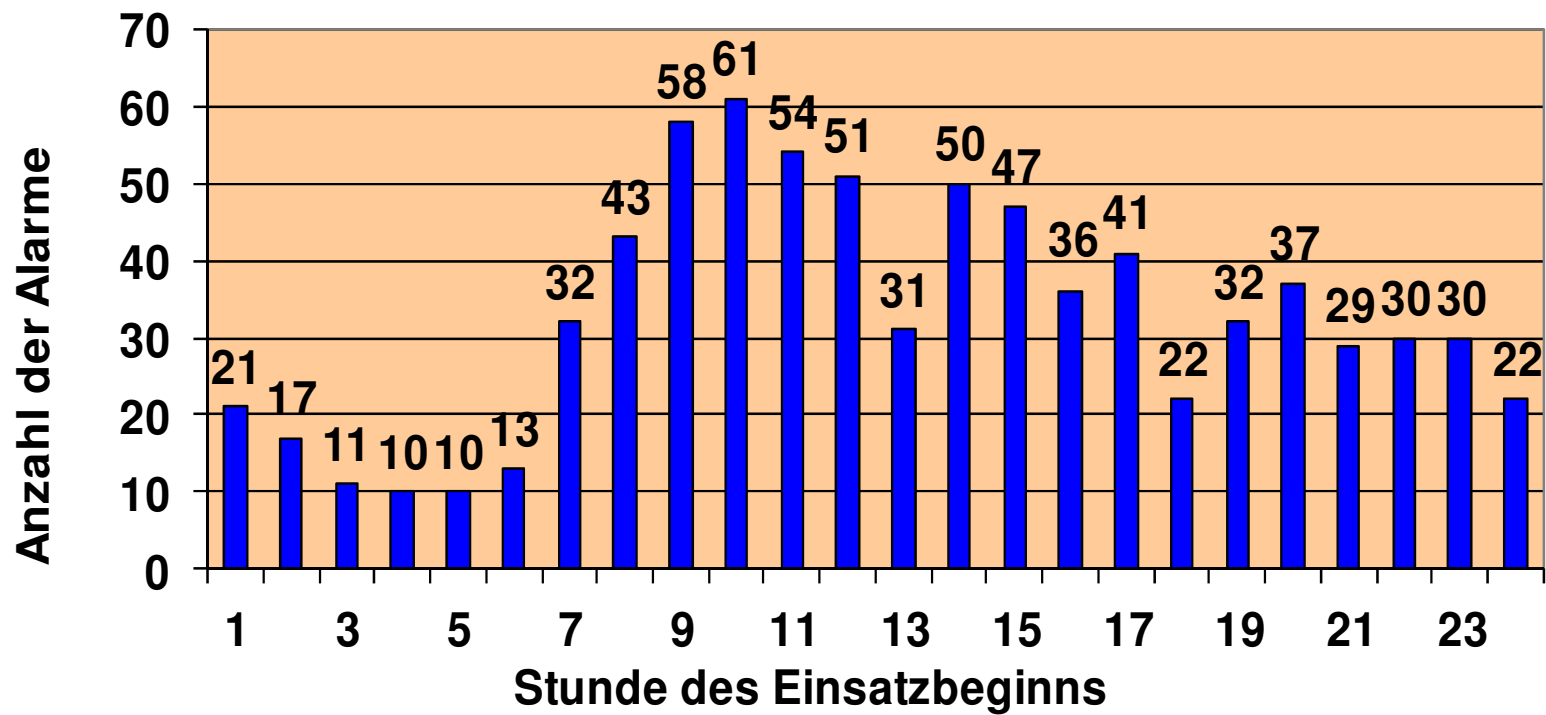


Schneebretter am 16.03.2013 in Eberswalde

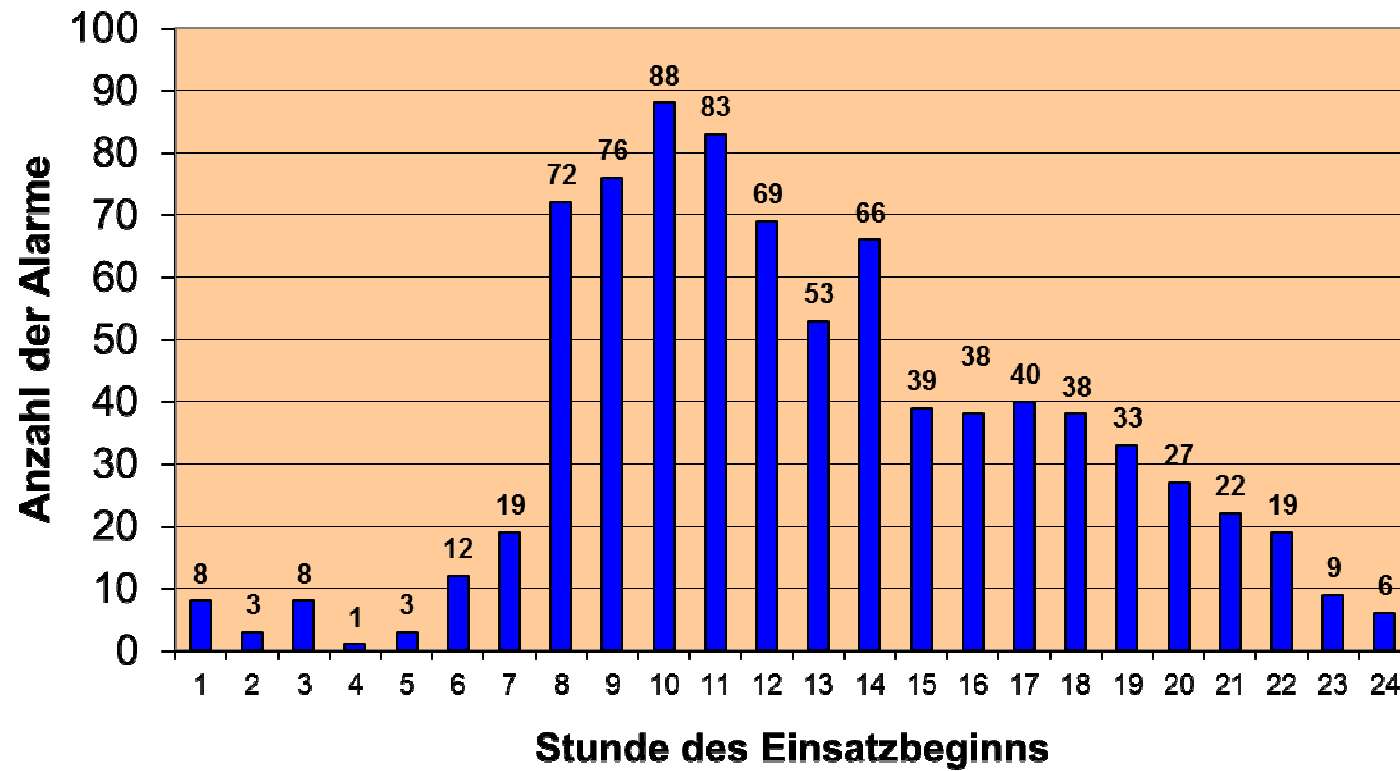
Tageszeitliche Verteilung aller Einsätze im Jahr 2013



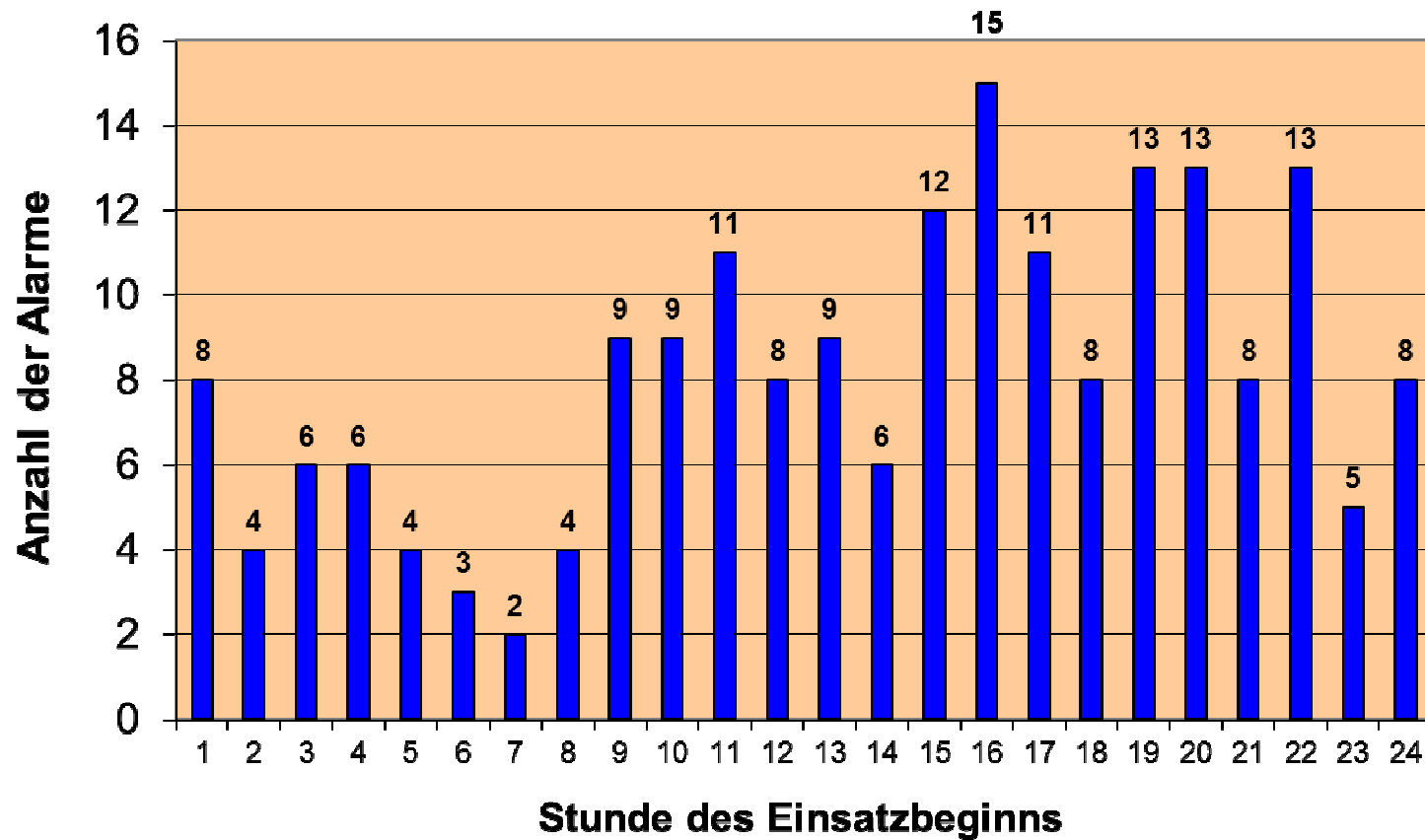
Zum Vergleich: Tageszeitliche Verteilung aller Einsätze im Jahr 2007



Technische Hilfeleistungen, Verteilung über den Tag 2013

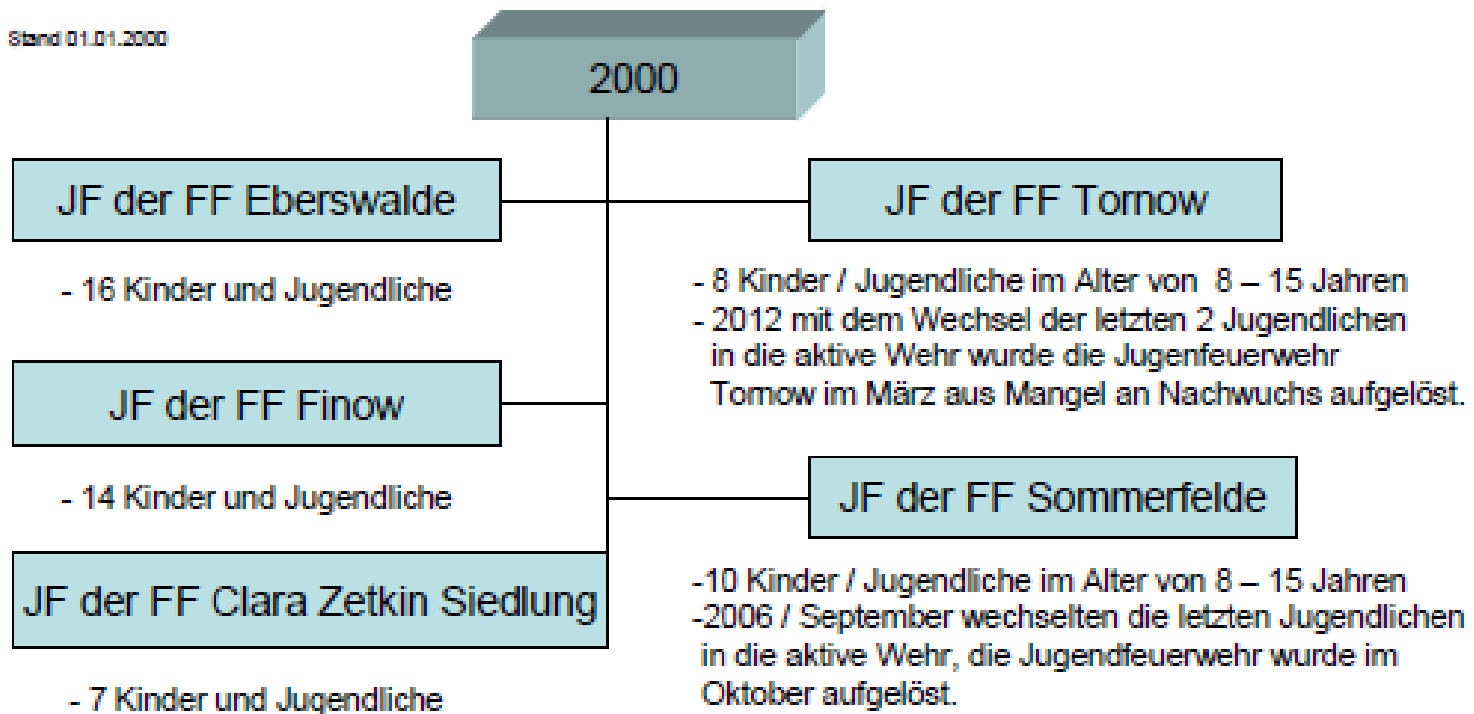


Feueralarme, Verteilung über den Tag 2013

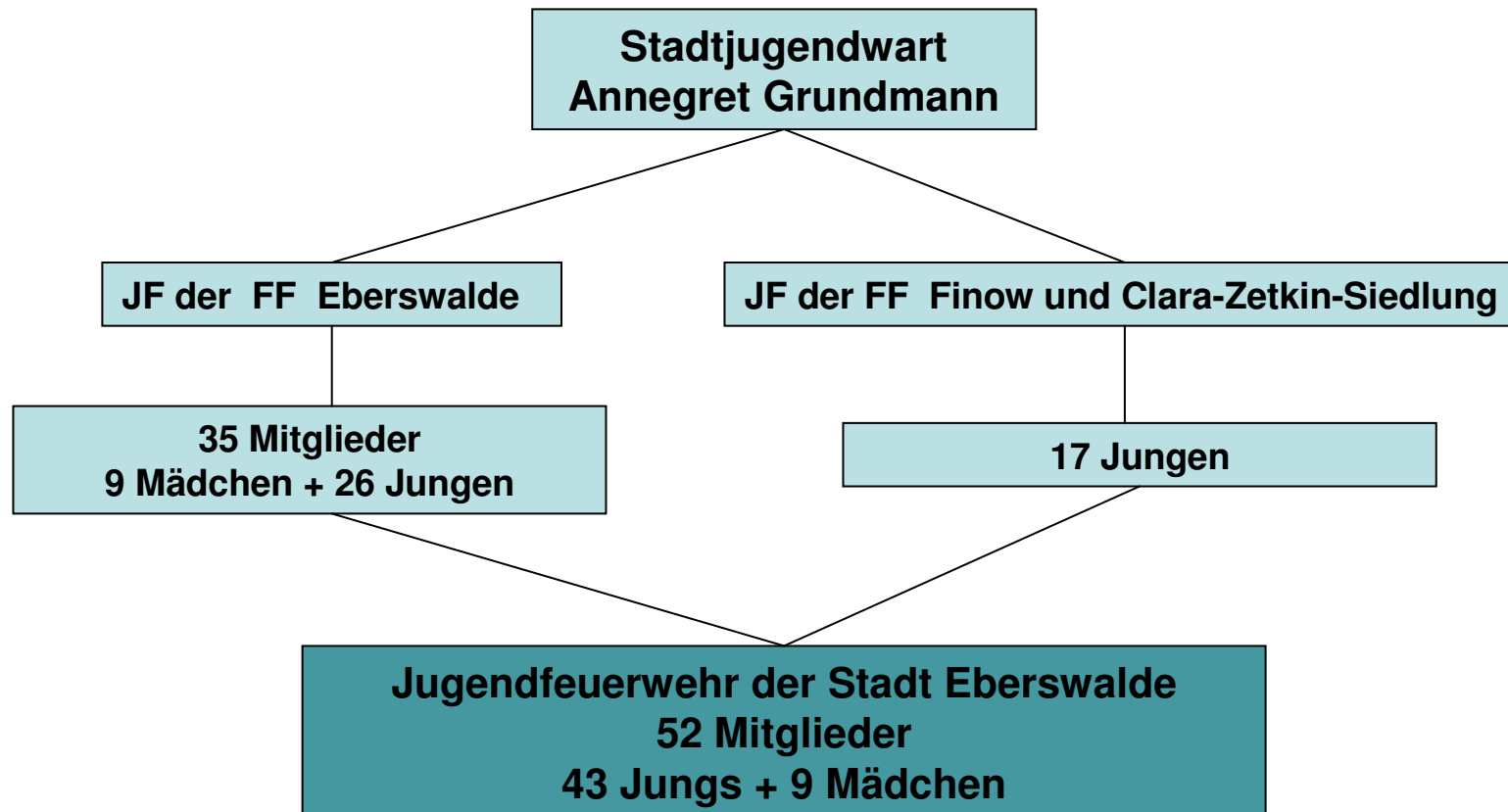


Entwicklung der Jugendfeuerwehr der Stadt Eberswalde

Stand 01.01.2000



Jugendfeuerwehr der Stadt Eberswalde 2013



Kreismeisterschaft der Jugendfeuerwehr 2013



Sommerlager der Jugendfeuerwehr Finow auf Rügen



Gemeinsame Ausbildung bei der Jugendwehren bei der ODEG



Elternvorführung auf dem Gelände der BBG



Große Investitionen im Jahr 2013



**Kauf des Gerätehauses aus der Insolvenzmasse
Sanierung der Gebäudeschäden in 2013 für 60.000,- €
Übergabe am 7. September zum 90-jährigen Jubiläum**



**Kauf einer neuen Drehleiter für 480.000,- €
Übergabe zum Neujahrsempfang
Eigenmittel 220.000,- € Förderung durch Land 260.000,- €**



Kauf eines neuen Einsatzleitfahrzeuges für die Berufsfeuerwehr
Anschaffungskosten: 50.000,- € Bezahlt aus Eigenmitteln

Finanzielle Eckzahlen des SG 32.4 Feuerwehr

	2012	2013
Erträge	516 T€	455 T€

Größte Posten

Zuwendungen und Umlagen	237 T€	231 T€
Gebühren	45 T€	42 T€
Mieten und Pachten	170 T€	153 T€



	2012	2013
Aufwendungen	2.730 T€	3.055 T€

Größte Posten

Dienstbezüge	1.302 T€	1.314 T€
Versorgungskassenbeiträge	402 T€	454 T€
Pensionsrückstellungen	295 T€	502 T€

Bilanz

	2012	2013
Erträge	516 T€	455 T€
Aufwendungen	2.730 T€	3.055 T€
Zuschussbedarf	2.214 T€	2.600 T€



**Vielen Dank für Ihre
Aufmerksamkeit**