

## Netzforum

„Organisationsstruktur: So wie die Stadt es wünscht!“

Ausschuss für Energiewirtschaft der Stadt Eberswalde  
Eberswalde den, 1. April 2014

## Grundidee des Netzforum

ist das Angebot der E.DIS zur kontinuierlichen Zusammenarbeit hinsichtlich des Netzbetriebes Strom mit den Stadtverordneten und der Stadt Eberswalde



# Ziele des Netzforum

## **Ziel der Stadtverordneten und der Verwaltung:**

Durch Informations- und Erfahrungsaustausch im Netzforum aktiv Einfluss auf den Netzbetrieb zu nehmen und die energiewirtschaftlichen Zusammenhänge und Entwicklungen in Eberswalde zu beeinflussen.

## **Ziel der E.DIS:**

Die kontinuierliche, offene und transparente Kommunikation mit den kommunalen Entscheidungsträgern und der Stadt.

# Gestaltung des Netzforum

- regelmäßige Treffen (1 – 2 mal jährlich)
- Themen und Inhalte variabel halten, um aktuelle energiewirtschaftliche Tagesfragen aufzugreifen
- E.DIS lernt aus kommunal- und gesellschaftspolitischen Zielsetzungen
- Kommunalvertreter sammeln netzbetriebliche Erfahrungen
- gemeinsame Knowhow-Entwicklung Eberswalde – E.DIS





# Besetzung des Netzforum

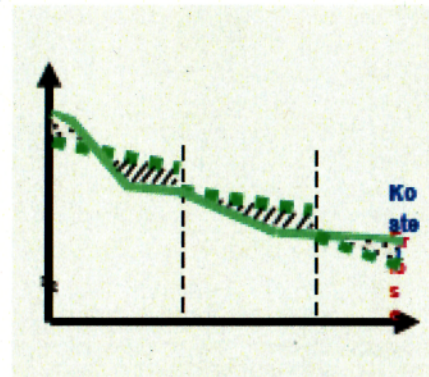
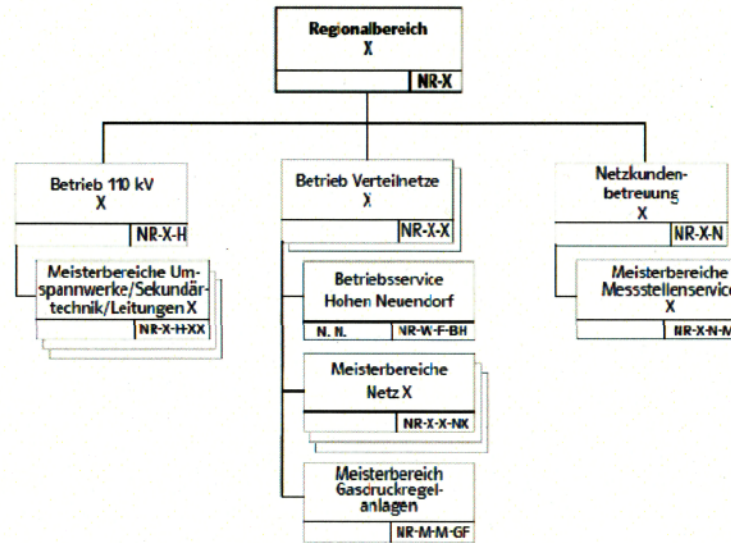
- **E.DIS**
  - Kommunalbetreuer
  - Themenbezogene Fachleute
- **Stadt Eberswalde**
  - Kommunalvertreter / kommunales Gremium
  - Verwaltung

# Mögliche Themen für das Netzforum aus E.DIS-Sicht



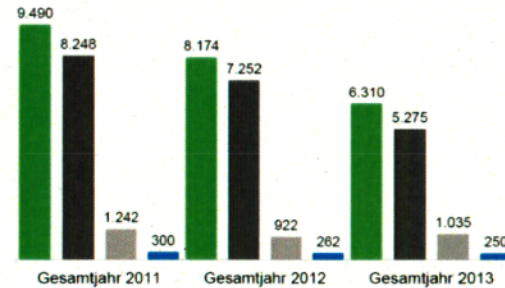
# Organisation des Netzbetriebes in Eberswalde

- Mitarbeiter und Zuständigkeiten
- Ansprechpartner
- Abläufe
- Gesetzliche und regulatorische Rahmenbedingungen



# Informationen über Versorgungssicherheit und Ausfallzeiten

- Störungsgeschehen
- Schadensfälle





# Finanzeinnahmen der Stadt durch den Netzbetrieb

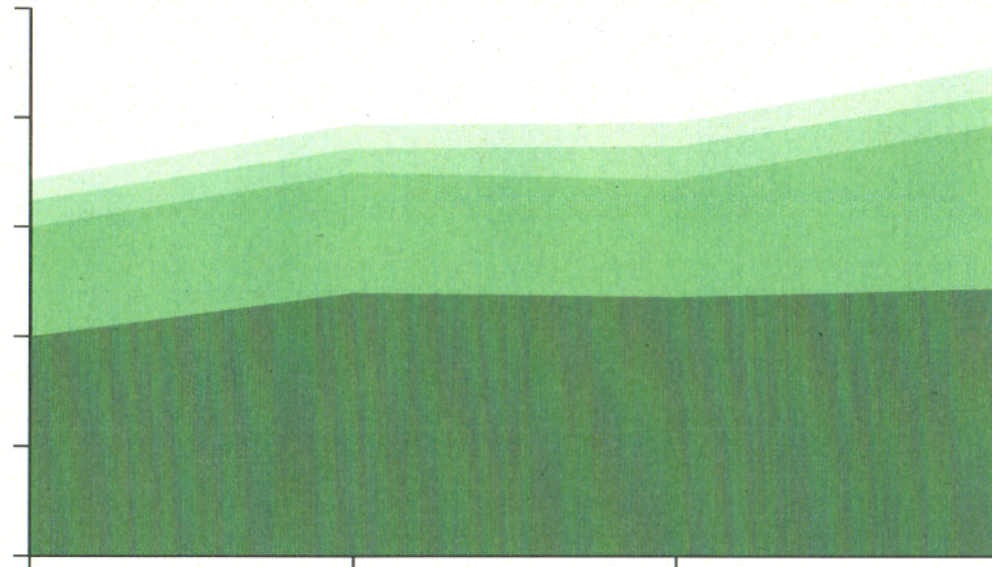
- **Entwicklung**

Konzessionsabgabe

Gewerbesteuer

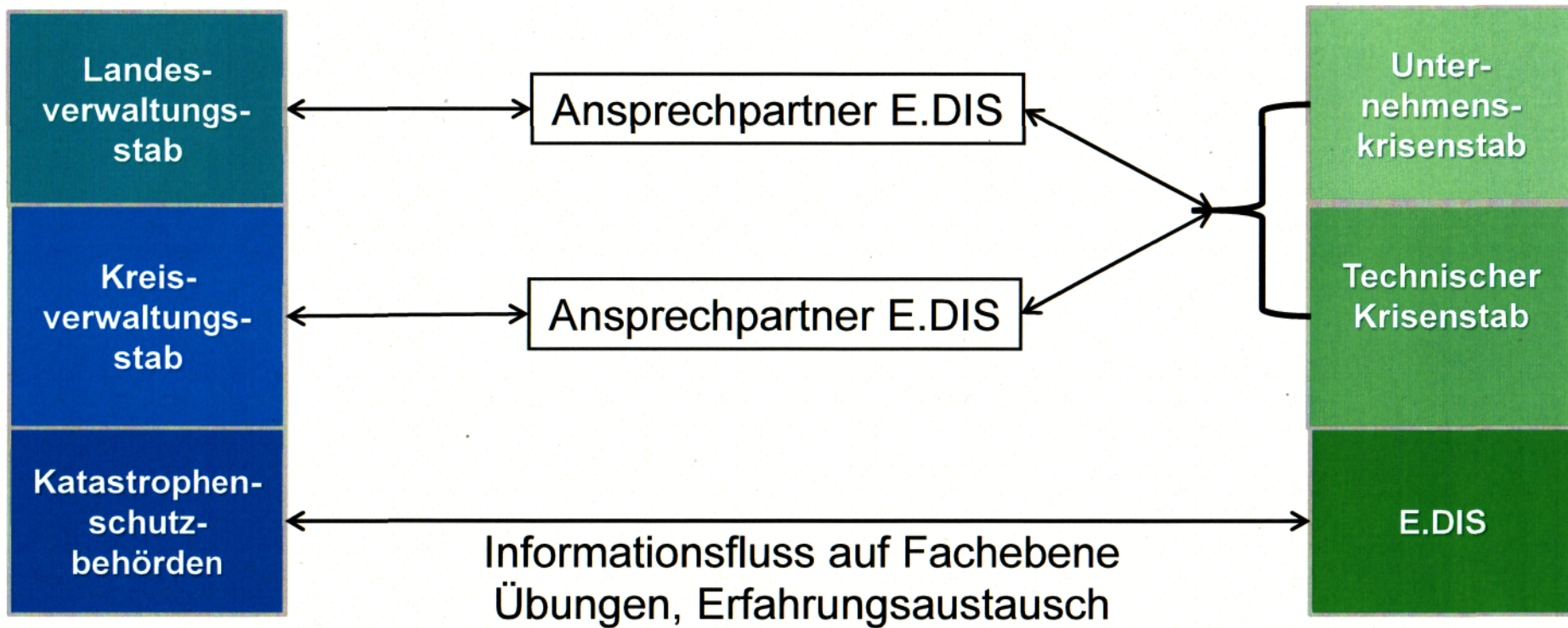
Kommunalrabatt

Dividende



# Organisation Katastrophenschutz

## Krisenmanagement – Schnittstellen der E.DIS



**!Beide Seiten müssen sich im Notfall verstehen!**



# Baumaßnahmen im Netzbetrieb

- Grunderschließungen
- Anlagenerneuerung
- Anlagenverstärkung





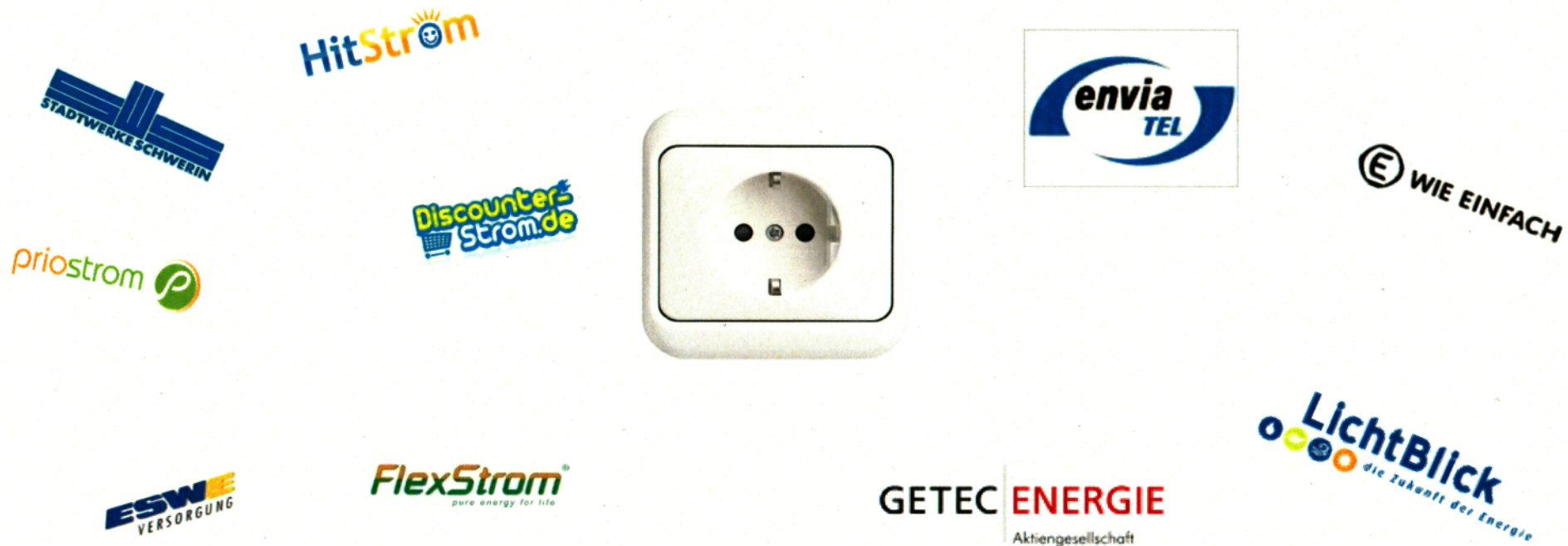








# Auskunft über Anzahl der Stromlieferanten und Wechselbereitschaft der Bürger



**Anmerkung:** zufällige Auswahl einiger Lieferanten, eine Darstellung von Einzelübersichten der Stromlieferanten und -kunden ist aus Datenschutzgründen unzulässig.



# Auskunft zum Anschluss regenerativer Energien im Stadtgebiet und Umland





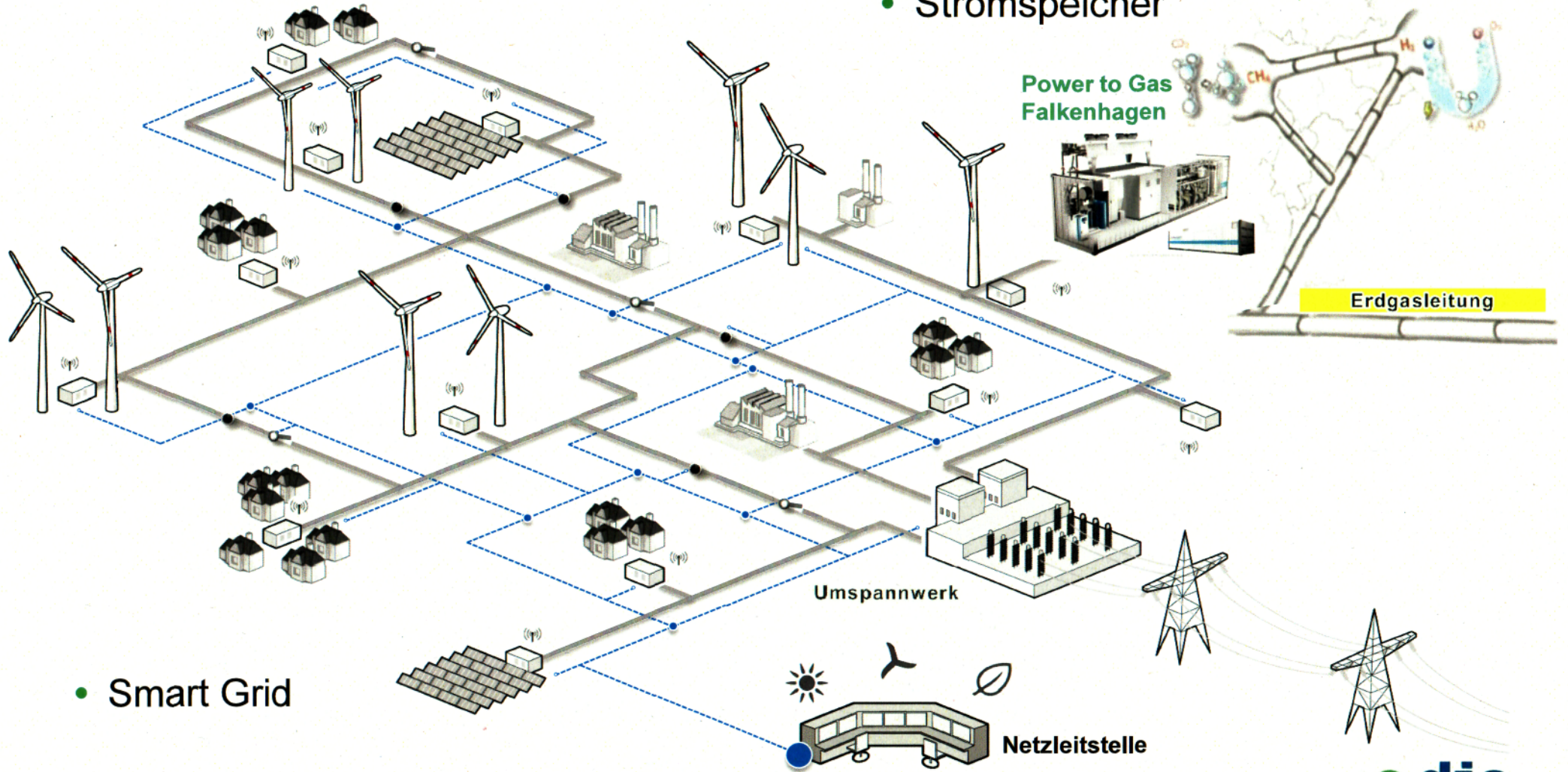
# Auskunft zu EEG-bedingten Netzausbaumaßnahmen





# Ausblick auf neue technologische Entwicklungen

- Stromspeicher



- Smart Grid

## **Weitere Themen benennen Sie**

- die Stadtverordneten
- die Stadtverwaltung



**Vielen Dank  
für die Aufmerksamkeit**