

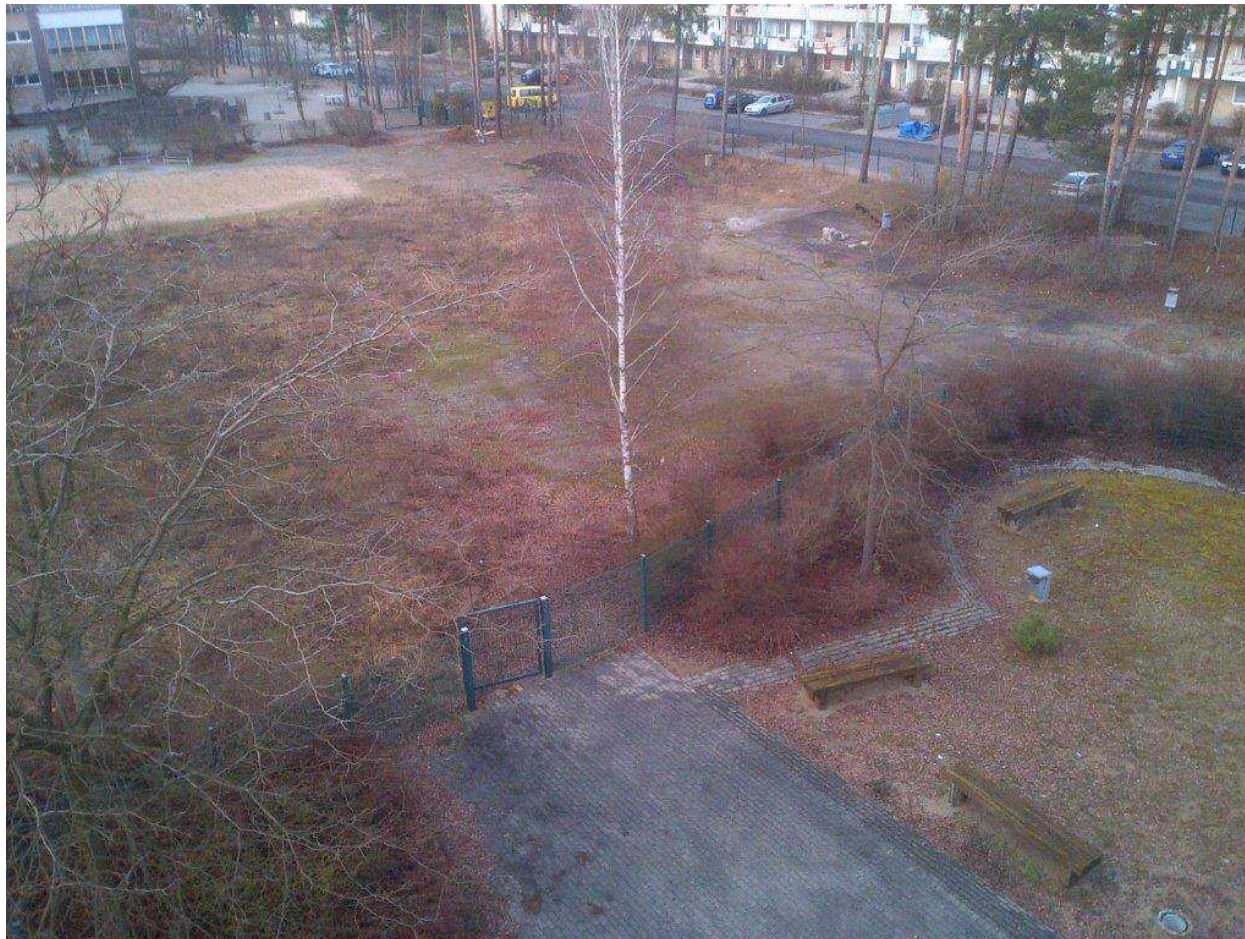
# Grundschule Schwärzesee

Umbau des ehem. OSZ  
Vorstellung der Freianlagenplanung

# Bestand



# Bestand



# Planungsprozess

## Beteiligung von Schule und Hort durch Amt für Hochbau und Gebäudewirtschaft und Planungsbüro

- **27. Februar 2013**
- **06. März 2013**
- **03. April 2013**
- **28. Mai 2013**
- **01. August 2013**
- **17. Sept. 2013** (OT Sozialraum Potsdamer Platz)
- **23. Oktober 2013**

## Zusätzliche Kosten

➤ Mehr Kinder, größere Freiflächen	33.600 €
➤ Sozialraum Potsdamer Platz (Vorplatz und städtebaul. Anbindung)	19.462 €
➤ Sozialraum Potsdamer Platz (Grünfläche zur Sparkasse)	28.537 €
➤ Altlasten ehem. Einstein-Schule	14.970 €
➤ Entlastung der Regenentwässerung	<u>25.410 €</u>
	121.979 €

## Kosten Freianlagen

- **Verfügbare Mittel lt. Grundsatzbeschluss**  
(abstrakte Festsetzung ohne Planungsgrundlage) **100.000 €**
- **Kostenberechnung Dezember 2013**  
(ohne Planung) **298.705 €**
- **Gesamtkosten gemäß vorläufiger baufachl. Prüfung**  
(inkl. Planung und Anteil Sparkasse) **328.105 €**
- **Voraussichtlich förderfähig (Stand 15. Jan. 2013)**  
(inkl. Planung, exkl. Anteil Sparkasse) **260.126 €**
- **Gesamtbelastung Stadt**
  - 26.013 € KMA**
  - + 67.979 € nicht föfä**
  - 18.765 € Anteil Spk.**
  - + 984 € bauf. Prüfg.**
  - = 76.211 €**

## Gesamtübersicht Finanzen

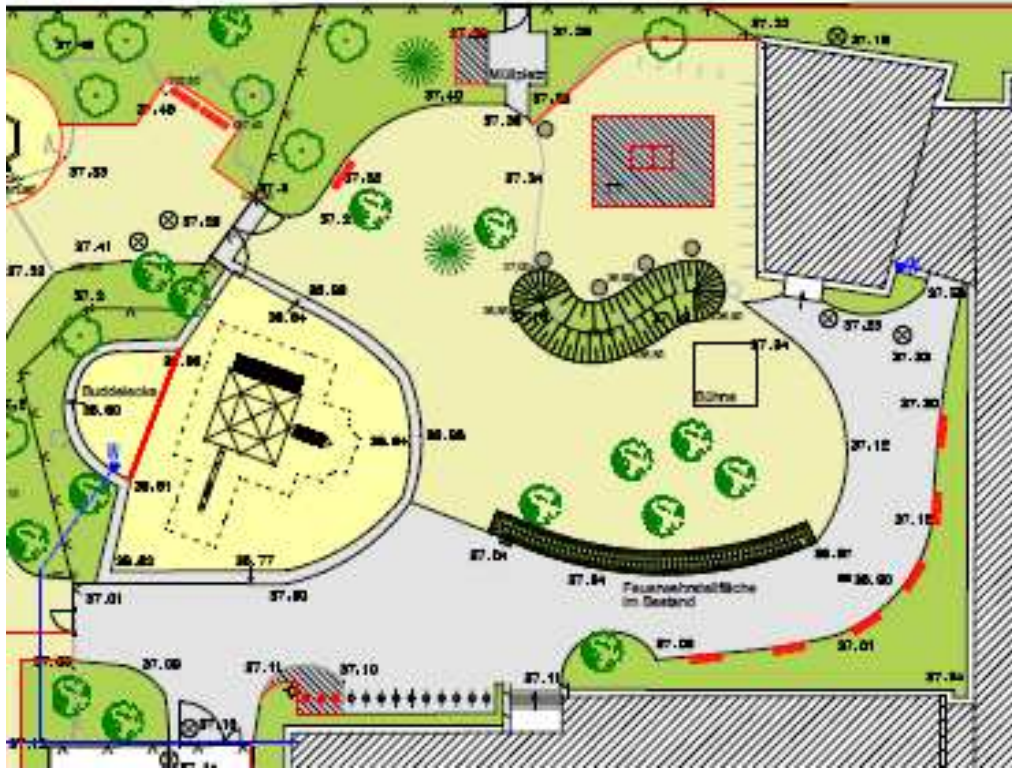
➤ <b>Hauhaltsplan 2013/2014</b>		<b>1.300.000 €</b>
<hr/>		
➤ <b>Kostenberechnung Gebäude</b>	<b>1.707.000 €</b>	
davon Förderung RSI	<b>1.232.000 €</b>	
davon Eigenanteil Stadt		<b>475.000 €</b>
➤ <b>Kostenberechnung Freianlagen</b>	<b>310.000 €</b>	
davon Förderung RSI	<b>234.000 €</b>	
davon Eigenanteil Stadt		<b><u>76.000 €</u></b>
➤ <b>Gesamtbelastung Stadt</b>		<b>551.000 €</b>

# Entwurfsplanung





# Schulhof



- Neue Platzierung der Fahrradstellfläche
- Neue Entwässerungsmulden
- Sitzbänke entlang der Grünfläche
- Klettergerüst im Spielsand
- separate Buddelfläche mit Wasser
- Tischtennis
- Mülltonnenstellplatz
- Aufarbeitung der unbefestigten Flächen (Schulhof- und Sandflächen)
- Neue geeignete Bäume

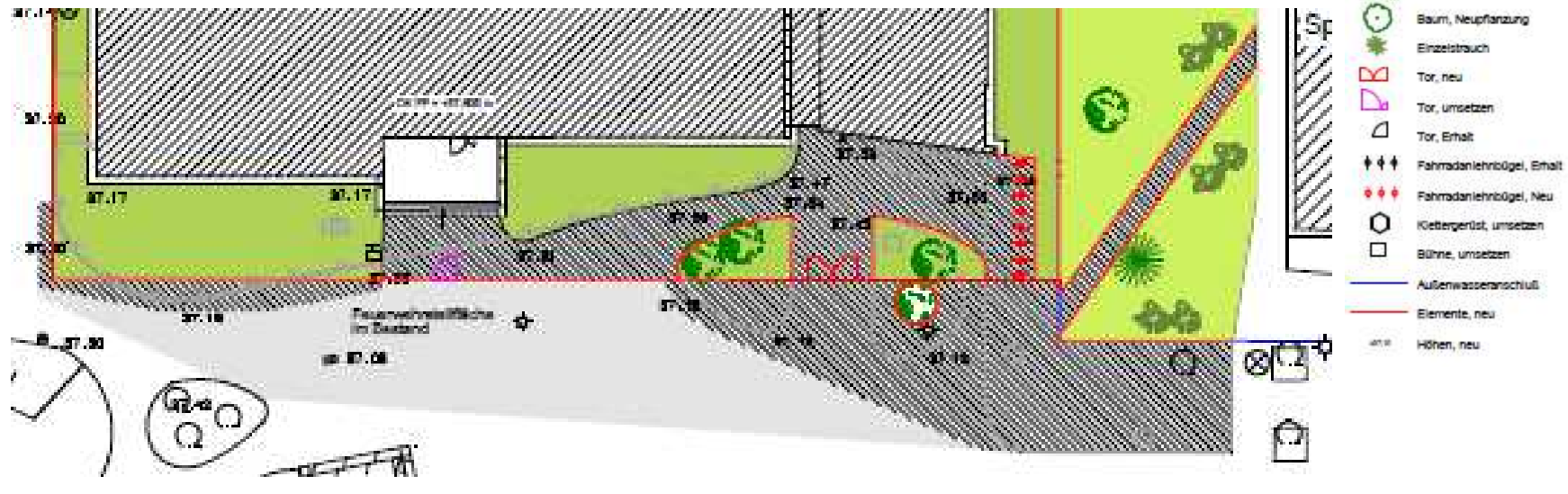
# Hortfläche



- Neue Entwässerungsmulden
- Sitzbänke aufarbeiten und umstellen
- Klettergerüst aufarbeiten und umsetzen
- Fläche für Tischtennisplatte herstellen
- Basketballfläche herstellen
- Boccia-Spielfeld anlegen
- Schulgarten mit Wasseranschluss (Elternprojekt)
- Bolzplatz
- neue Flächenbefestigungen
- Gerätecontainer
- Neue geeignete Bäume
- Neuer Zaunverlauf (Umsetzen von vorhandenem Material)

# Neugestaltung des Eingangsbereiches






- Begradigung des Zaunverlaufs
- Neuer Haupteingang mit Fahrradständern
- Verringerung der Grünfläche mit Pflasteranpassung
- Anlegung eines Weges anstelle des Trampelpfades



# Bereich Potsdamer Platz – Sparkasse - Parkplatz



## Legende

- 

 Baum Erhalt
- 
 Baum Pflanzung
- 
 Pflanzfläche
- 
 Rasen

- Br** = Bodendeckerrose
- La** = Lavendel
- Csi** = Purpur-Hartriegel
- Csp** = Gelbbunter Hartriegel

# Ende der Präsentation

- Herzlichen Dank für Aufmerksamkeit und Interesse