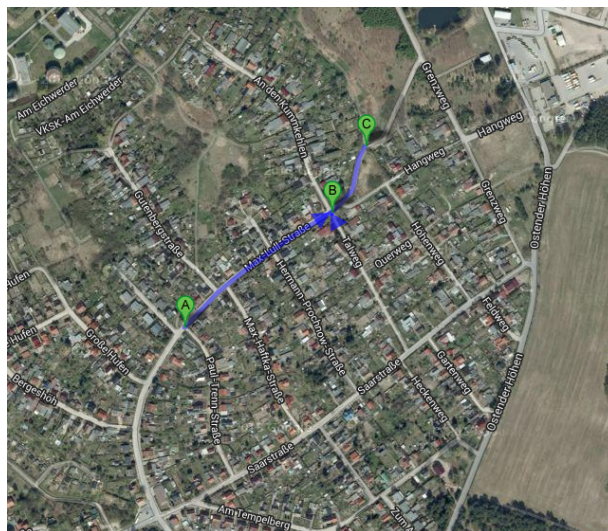


Grundhafte Erneuerung der Verkehrsanlage Max-Lull-Straße einschließlich Regenentwässerung in 16225 Eberswalde

Vorplanung

Stand 14. Januar 2014

geographische Einordnung



Vorhandener Zustand (Fahrbahn)



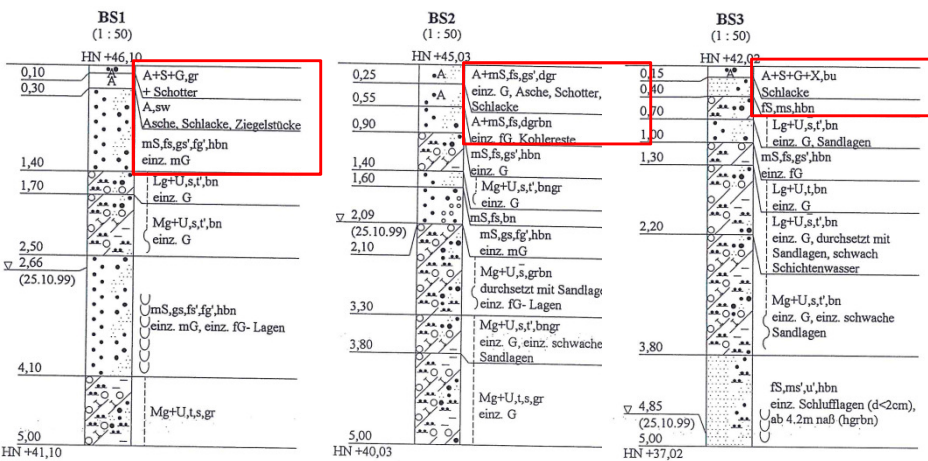
Vorhandener Zustand (Fahrbahn)



Vorhandener Zustand (Gehweg)



Baugrunduntersuchung



vorhandene Leitungen

- Gasversorgung
- Stromversorgung
- Telekommunikation
- Beleuchtungseinrichtung (Freileitung)
- Wasserver- und Abwasserentsorgungsleitungen

Planungsdaten

Planungsdaten

Tabelle 1: Randbedingungen für die Trassierung

Parameter	Festlegung
Länge der Trasse	ca. 310 m
Anzahl Knotenpunkte	4
Planungsvorschrift	Richtlinie für die Anlage von Stadtstraßen 06/09 (RASt)
Straßentyp	Sammelstraße
Entwurfsgeschwindigkeit	30 km/h
Begegnungsfall	Lkw/Pkw

Planungsziele (Anforderungen)

Planungsziele

Sicherheitstechnische Anforderungen

- Nutzungsanforderungen an Fahrbahn und Gehwege
(Ebenheit, Griffigkeit, Begeh- bzw. Befahrbarkeit, ...)
- geordnete Ableitung des Niederschlagswassers
- Erkennbarkeit der Knotenpunkte
- Verringerung der Knotenpunktgeschwindigkeit
(„rechts vor links“ Regelung)

Planungsziele

(Umsetzung)

Planungsziele

Sicherheitstechnische Anforderungen

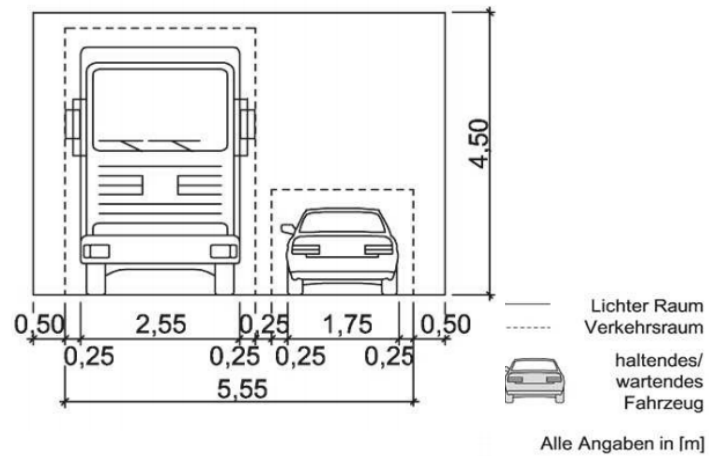
- Nutzungsanforderungen an Fahrbahn und Gehwege
(**Ebenheit, Griffigkeit**, Begeh- bzw. Befahrbarkeit, ...)
 - **Herstellung anforderungsgerechter Verkehrsflächenbefestigung**

Planungsziele

Sicherheitstechnische Anforderungen

- Nutzungsanforderungen an Fahrbahn und Gehwege
(Ebenheit, Griffigkeit, **Begeh- bzw. Befahrbarkeit**, ...)
 - **Aufteilung des Verkehrsraumes mit ausreichenden Breiten für die jeweilige Nutzung**

Raumbedarf (Richtlinien für die Anlage von Stadtstraßen 2006/09)

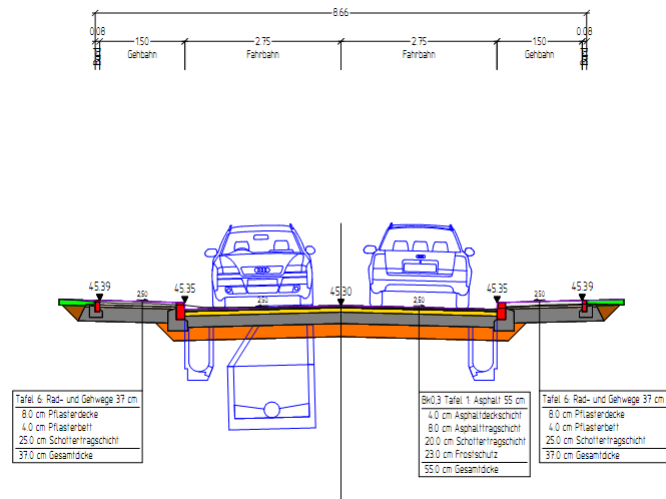


Aufteilung des Verkehrsraums

Tabelle 2: Querschnittselemente

Querschnittselement	Breite der Querschnittselemente
Sicherheitsstreifen	ca. 0,50 m
Gehweg	1,50 m
Verkehrsfläche	5,50 m
Gehweg	1,50 m
Sicherheitsstreifen	ca. 0,50 m
Gesamtbreite	ca. 9,50 m

Querschnitt

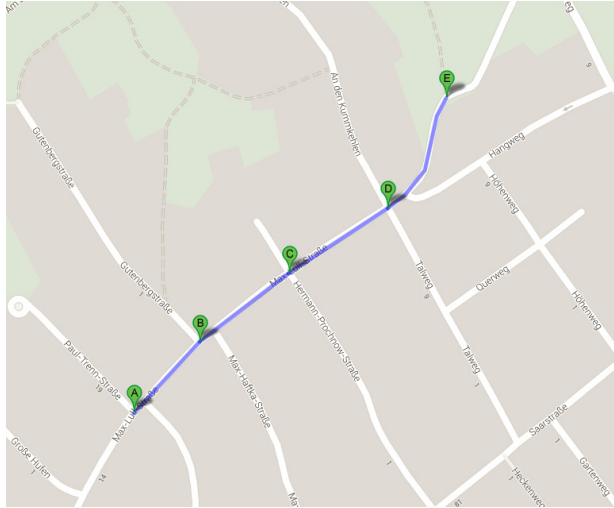


Planungsziele

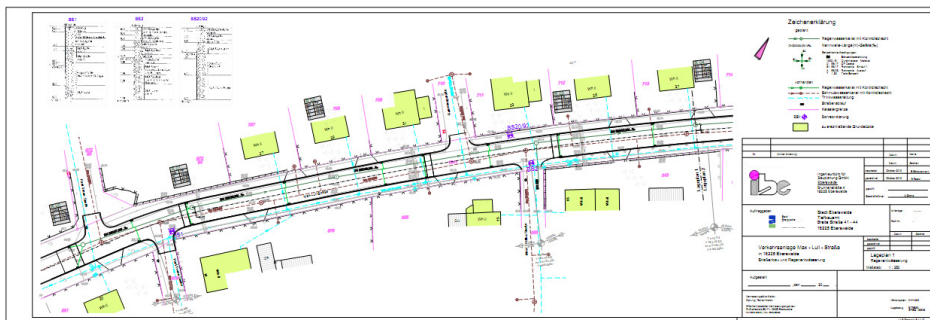
Sicherheitstechnische Anforderungen

- geordnete Ableitung des Niederschlagswassers
 - eine Versickerung des anfallenden Niederschlagswassers Vor-Ort ist nicht mgl. (vgl. Baugrundgutachten)
 - Herstellung eines Regenwasserkanals und geordnete Ableitung in die Vorflut (Eichwerder Endgraben)

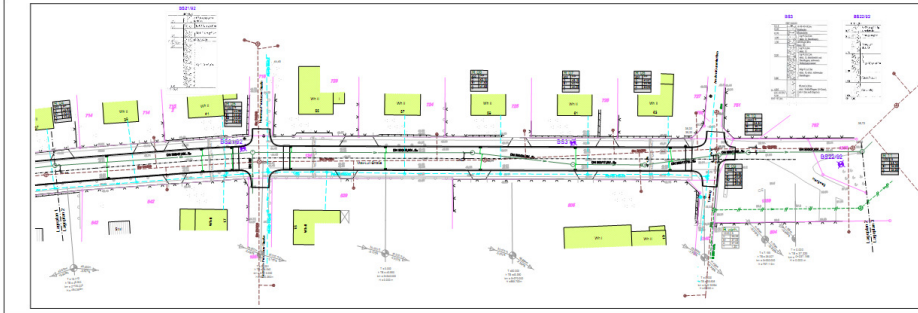
Planung



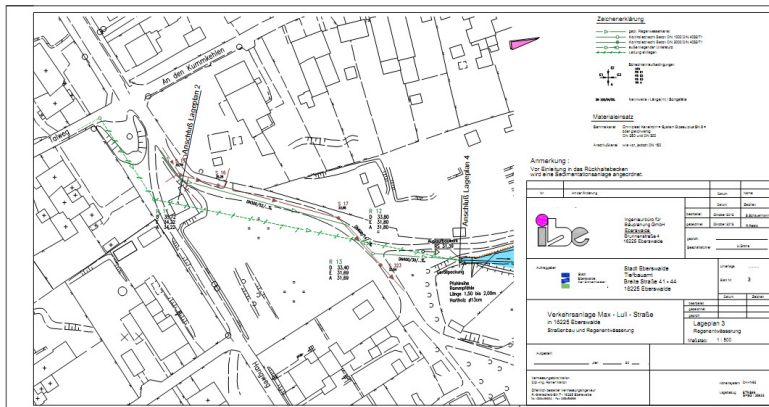
Planung



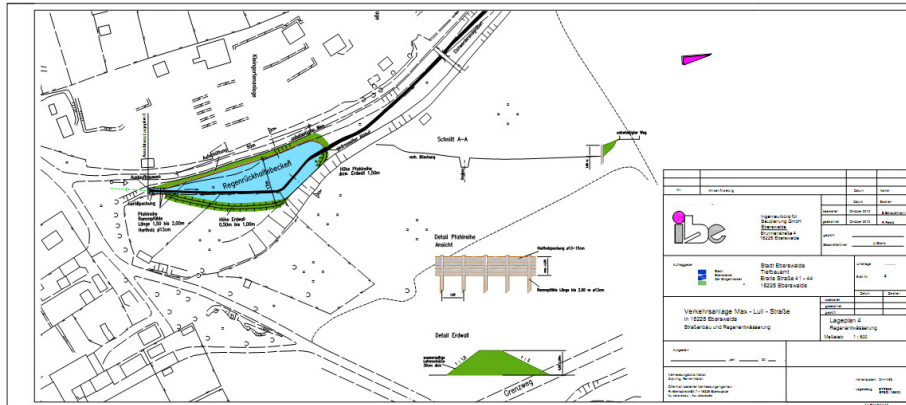
Planung



Planung



Planung



Planungsziele

Sicherheitstechnische Anforderungen

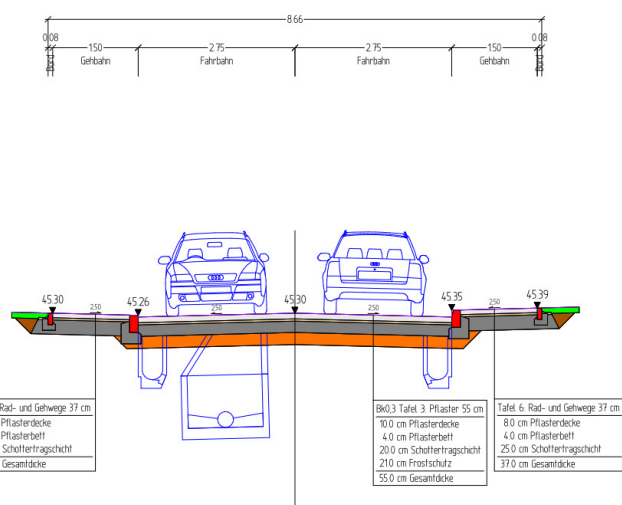
- Erkennbarkeit der Knotenpunkte
 - **Wechsel der Befestigungsart im Bereich der Fahrbahn (Asphalt - Pflaster)**

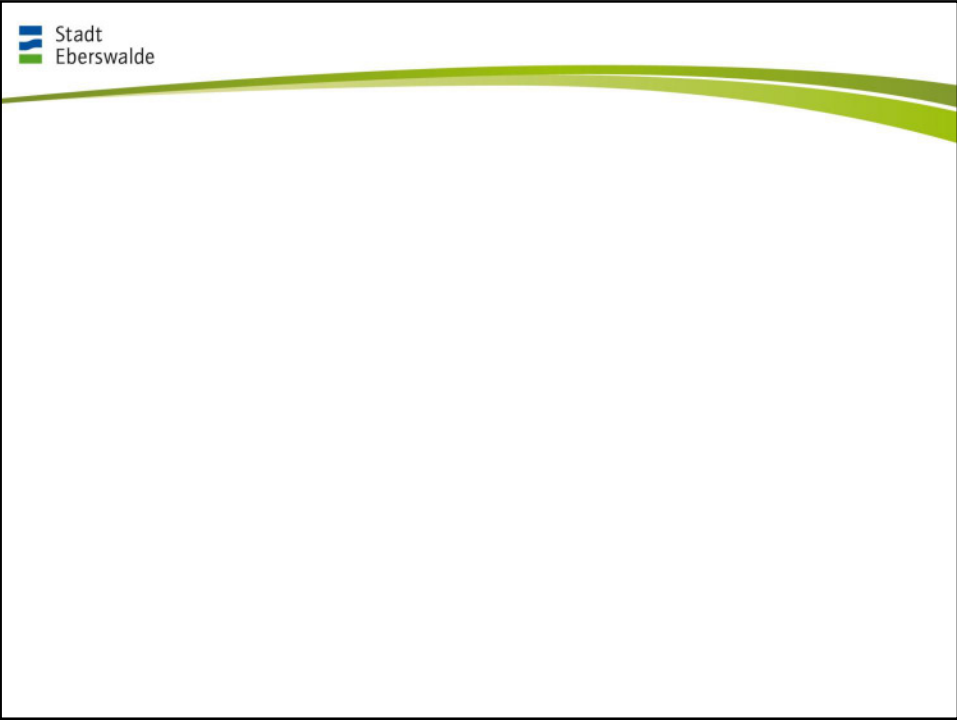
Planungsziele

Sicherheitstechnische Anforderungen

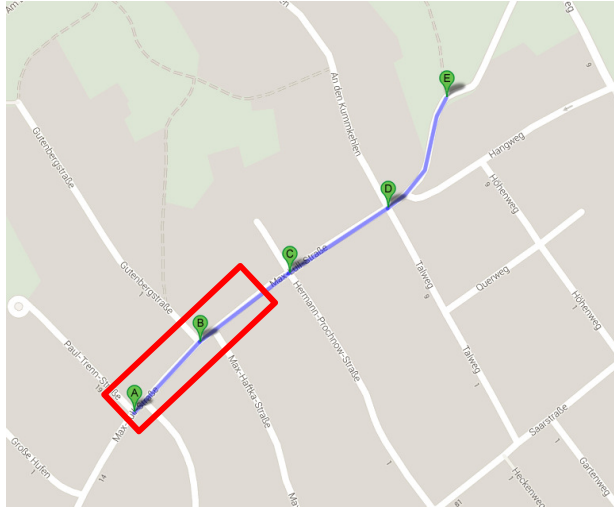
- Verringerung der Knotenpunktgeschwindigkeit („rechts vor links“ Regelung)
 - Herstellung von Aufpflasterungen im Bereich der Knotenpunkte (Anhebung der Fahrbahn um 9 cm durch Anrampungen)

Querschnitt (Knotenpunktbereiche)

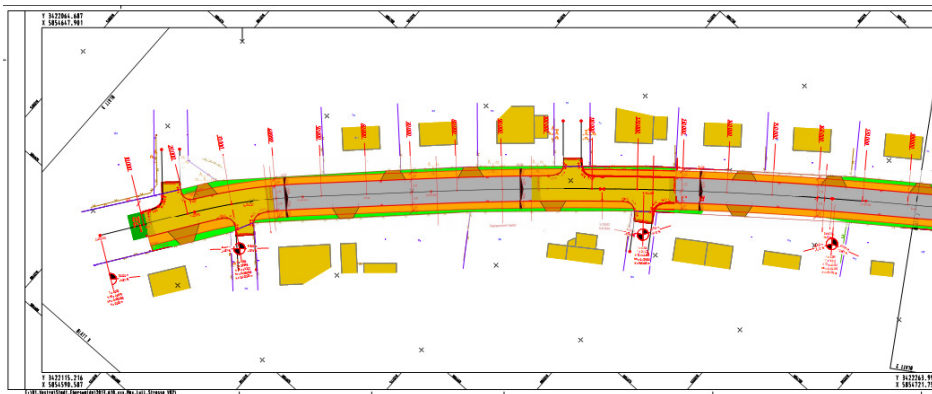




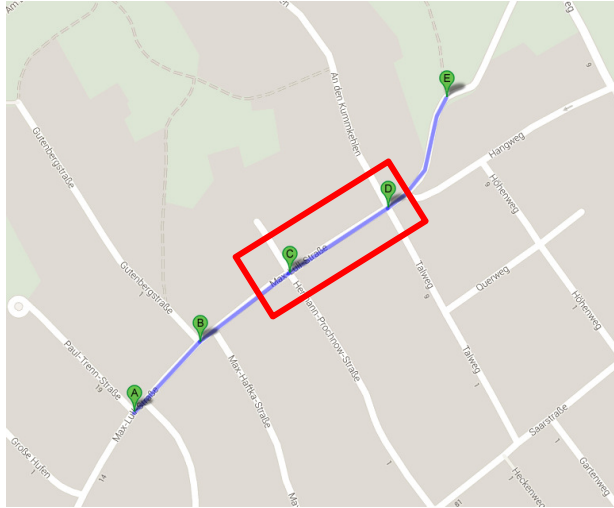
Planung



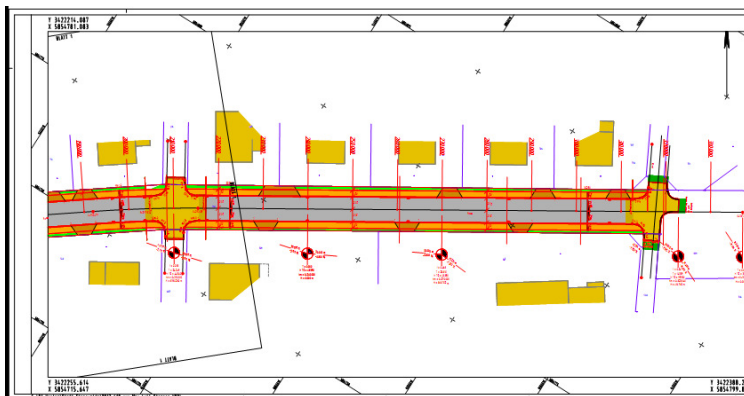
Planung



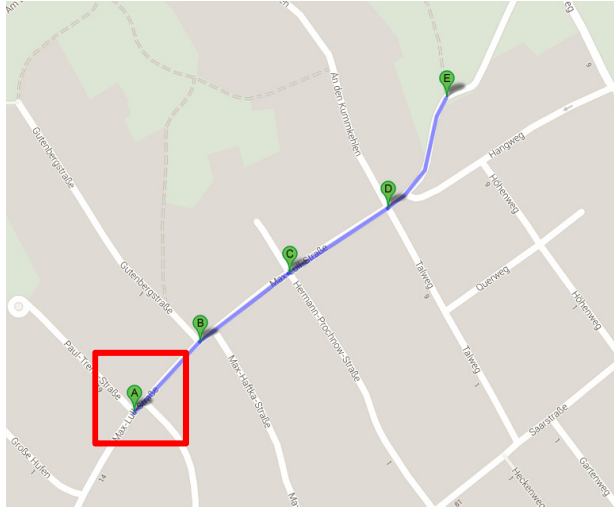
Planung



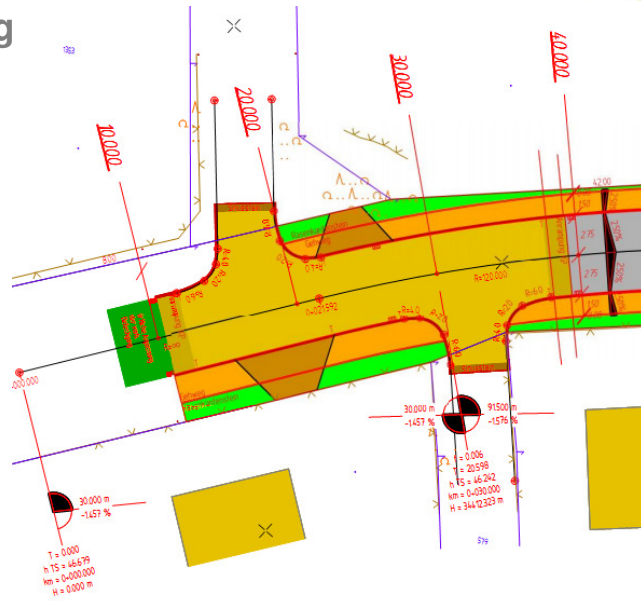
Planung



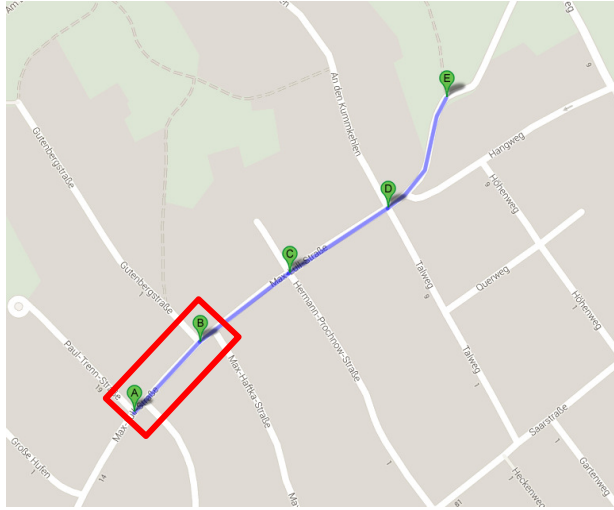
Planung



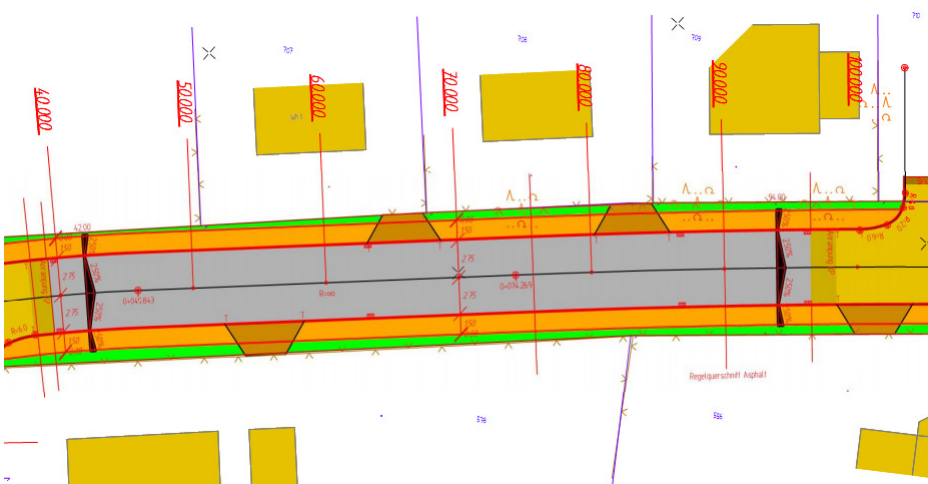
Planung



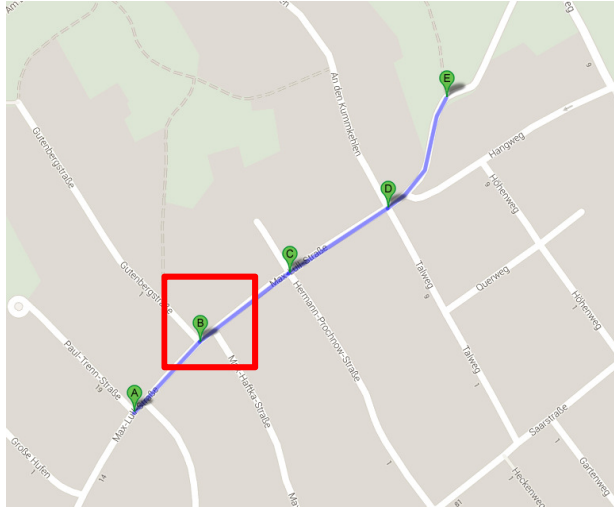
Planung



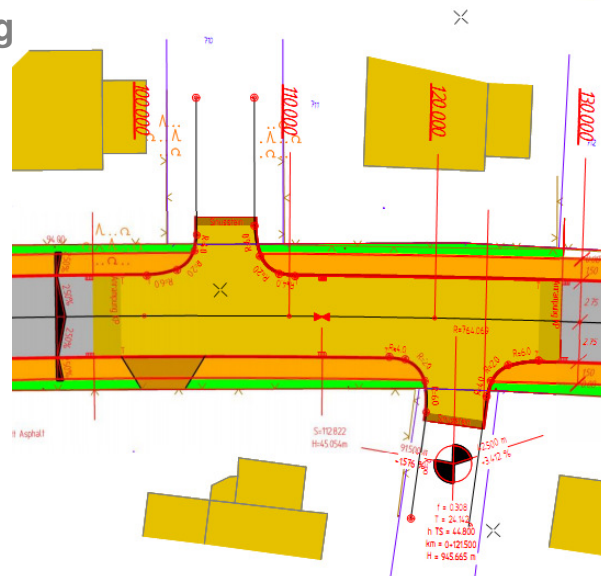
Planung



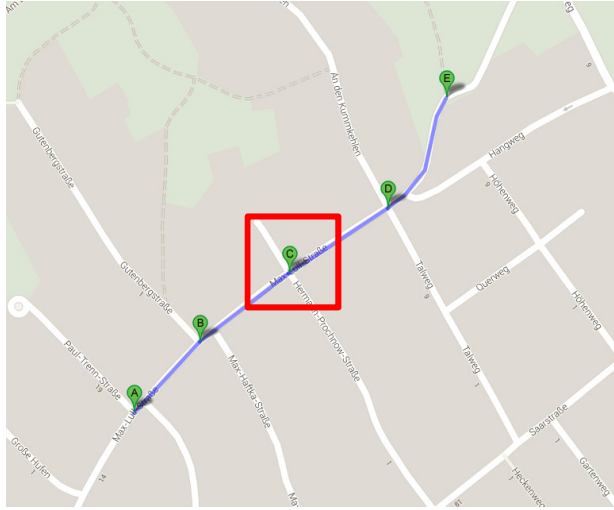
Planung



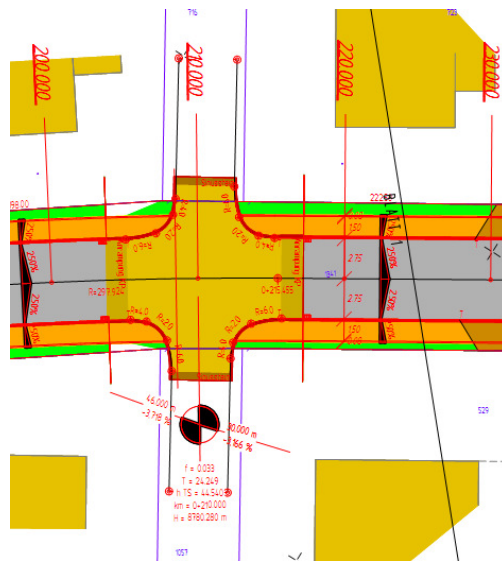
Planung



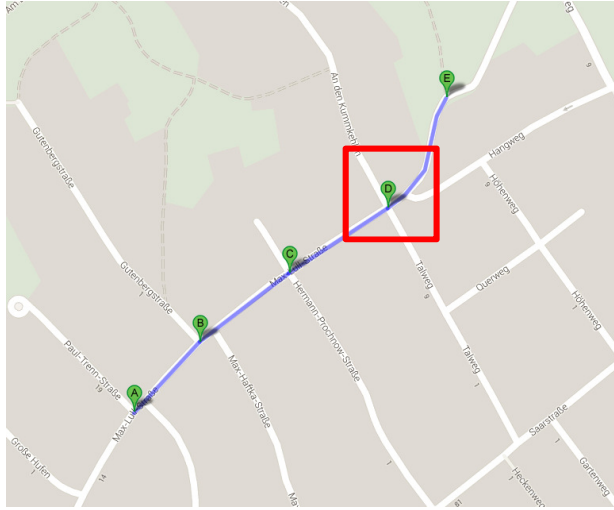
Planung



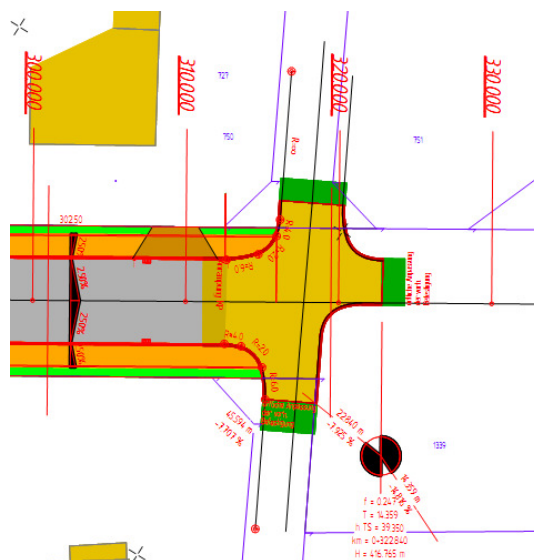
Planung



Planung



Planung





Vielen Dank