

Grundschule Schwärzesee

Umbau des ehem. OSZ
Vorstellung der Freianlagenplanung

Bestand



Bestand



Planungsprozess

Beteiligung von Schule und Hort durch Amt für Hochbau und Gebäudewirtschaft und Planungsbüro

- **27. Februar 2013**
- **06. März 2013**
- **03. April 2013**
- **28. Mai 2013**
- **01. August 2013**
- **17. Sept. 2013** (OT Sozialraum Potsdamer Platz)
- **23. Oktober 2013**

Zusätzliche Kosten

➤ Mehr Kinder, größere Freiflächen	33.600 €
➤ Sozialraum Potsdamer Platz (Vorplatz und städtebaul. Anbindung)	19.462 €
➤ Sozialraum Potsdamer Platz (Grünfläche zur Sparkasse)	28.537 €
➤ Altlasten ehem. Einstein-Schule	14.970 €
➤ Entlastung der Regenentwässerung	<u>25.410 €</u>
	121.979 €

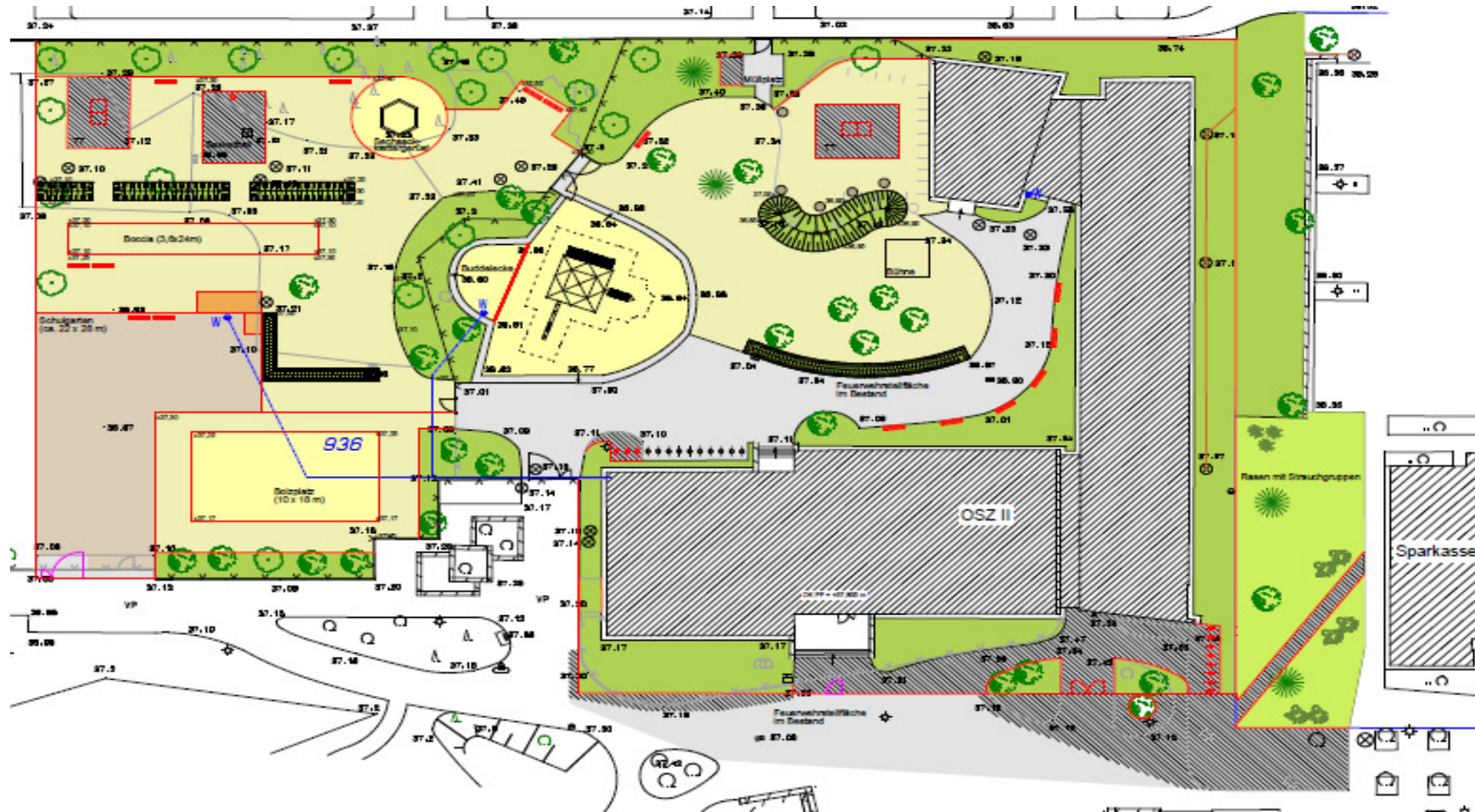
Kosten Freianlagen

➤ Verfügbare Mittel lt. Grundsatzbeschluss (abstrakte Festsetzung ohne Planungsgrundlage)		100.000 €
➤ Kostenberechnung Dezember 2013 (ohne Planung)		298.705 €
➤ Gesamtkosten gemäß vorläufiger baufachl. Prüfung (inkl. Planung und Anteil Sparkasse)		328.105 €
➤ Voraussichtlich förderfähig (Stand 15. Jan. 2013) (inkl. Planung, exkl. Anteil Sparkasse)		260.126 €
➤ Gesamtbelastung Stadt	26.013 € KMA	
	+ 67.979 € nicht föfä	
	- 18.765 € Anteil Spk.	
	+ <u>984 € bauf. Prüfg.</u>	
	= 76.211 €	

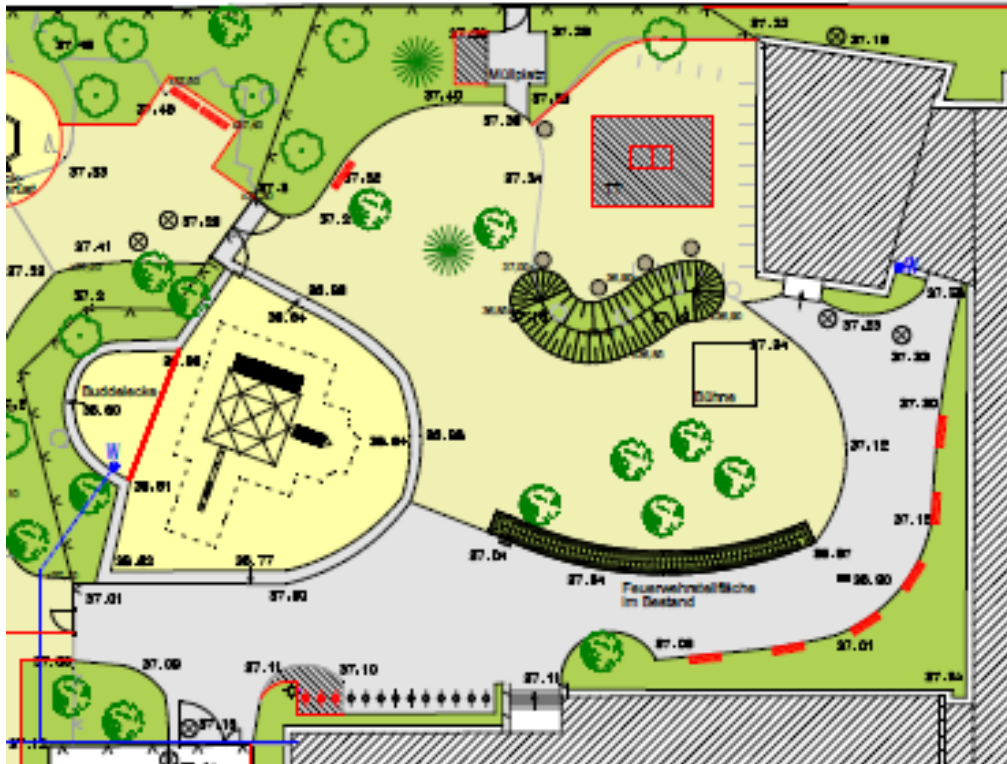
Gesamtübersicht Finanzen

➤ Hauhaltsplan 2013/2014		1.300.000 €
<hr/>		
➤ Kostenberechnung Gebäude	1.707.000 €	
davon Förderung RSI	1.232.000 €	
davon Eigenanteil Stadt		475.000 €
➤ Kostenberechnung Freianlagen	310.000 €	
davon Förderung RSI	234.000 €	
davon Eigenanteil Stadt		<u>76.000 €</u>
➤ Gesamtbelastung Stadt		551.000 €

Entwurfsplanung

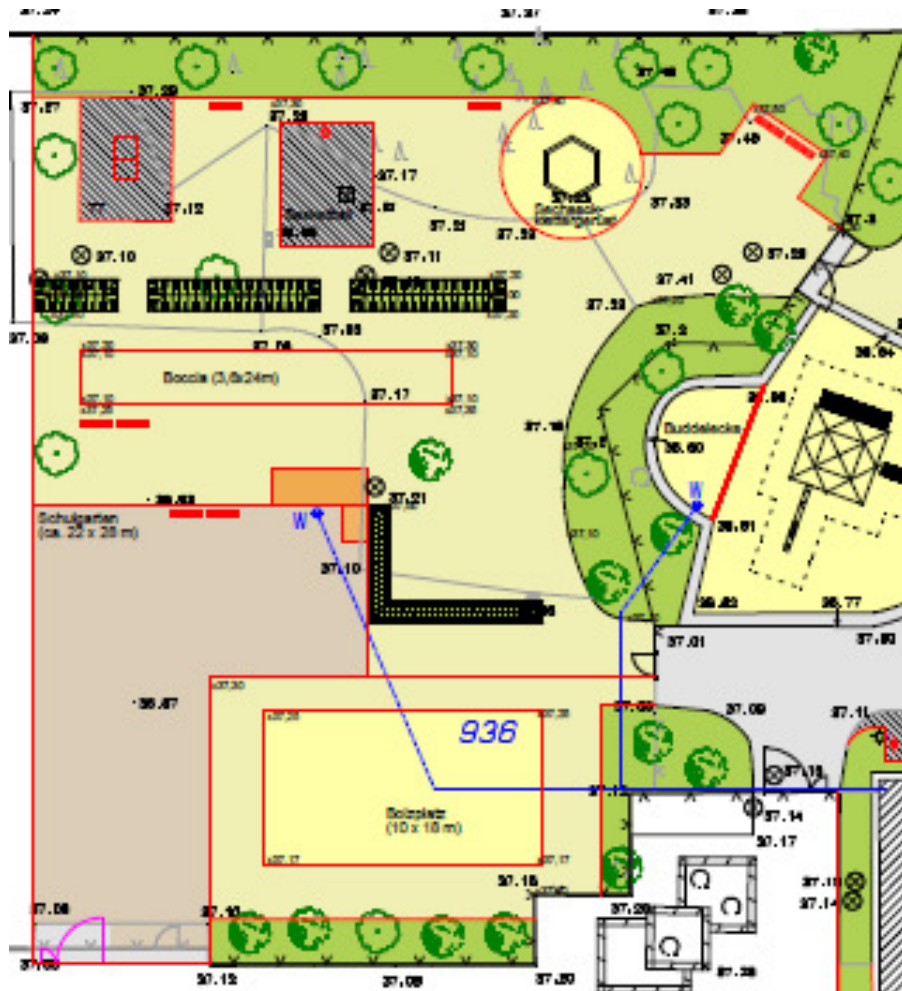


Schulhof



- Neue Platzierung der Fahrradstellfläche
- Neue Entwässerungsmulden
- Sitzbänke entlang der Grünfläche
- Klettergerüst im Spielsand
- separate Buddelfläche mit Wasser
- Tischtennis
- Mülltonnenstellplatz
- Aufarbeitung der unbefestigten Flächen (Schulhof- und Sandflächen)
- Neue geeignete Bäume

Hortfläche



- Neue Entwässerungsmulden
- Sitzbänke aufarbeiten und umstellen
- Klettergerüst aufarbeiten und umsetzen
- Fläche für Tischtennisplatte herstellen
- Basketballfläche herstellen
- Boccia-Spielfeld anlegen
- Schulgarten mit Wasseranschluss (Elternprojekt)
- Bolzplatz
- neue Flächenbefestigungen
- Gerätecontainer
- Neue geeignete Bäume
- Neuer Zaunverlauf (Umsetzen von vorhandenem Material)

Kiefern gefällt ...

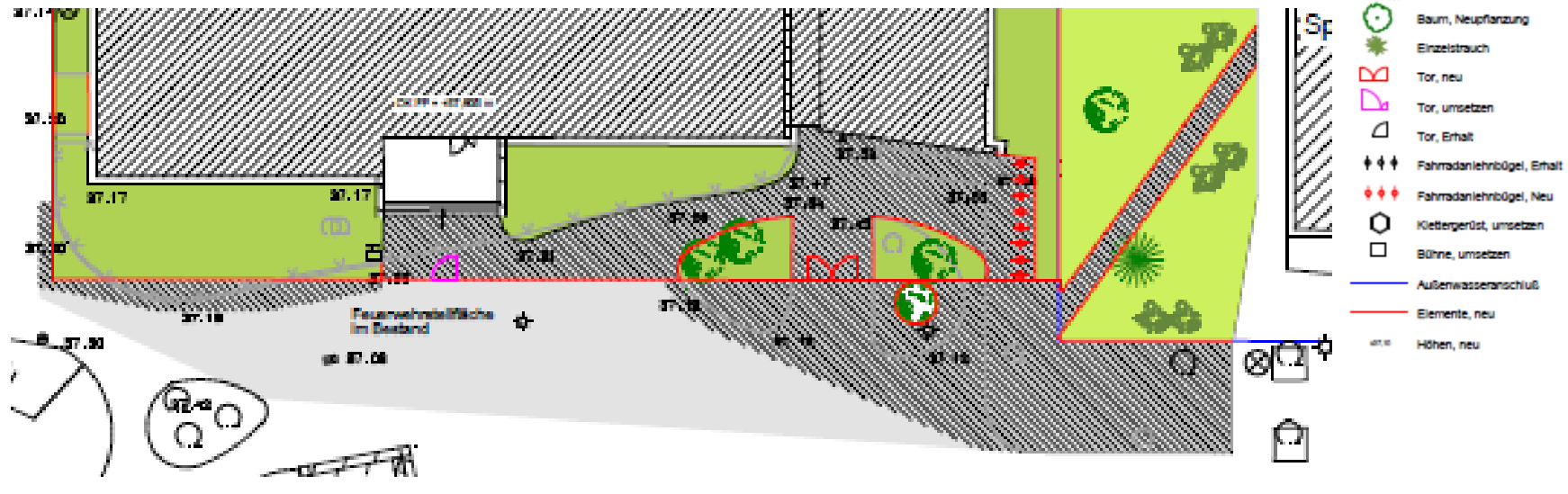


... weil:

- **wild gewachsen (nicht für Schulhofgestaltung gepflanzt)**
- **enge Bestockung (ursprünglich Wald)**
- **kein typischer Habitus entwickelt**
- **als wind- und schneebruchgefährdet eingestuft**
- **Fällung erfolgte primär aus Gründen der Verkehrssicherheit**

Neugestaltung des Eingangsbereiches






- Begradigung des Zaunverlaufs
- Neuer Haupteingang mit Fahrradständern
- Verringerung der Grünfläche mit Pflasteranpassung
- Anlegung eines Weges anstelle des Trampelpfades



Bereich Potsdamer Platz – Sparkasse - Parkplatz



Legende

- 

 Baum Erhalt
- 
 Baum Pflanzung
- 
 Pflanzfläche
- 
 Rasen

- Br** = Bodendeckerrose
- La** = Lavendel
- Csi** = Purpur-Hartriegel
- Csp** = Gelbbunter Hartriegel

Ende der Präsentation

- Herzlichen Dank für Aufmerksamkeit und Interesse