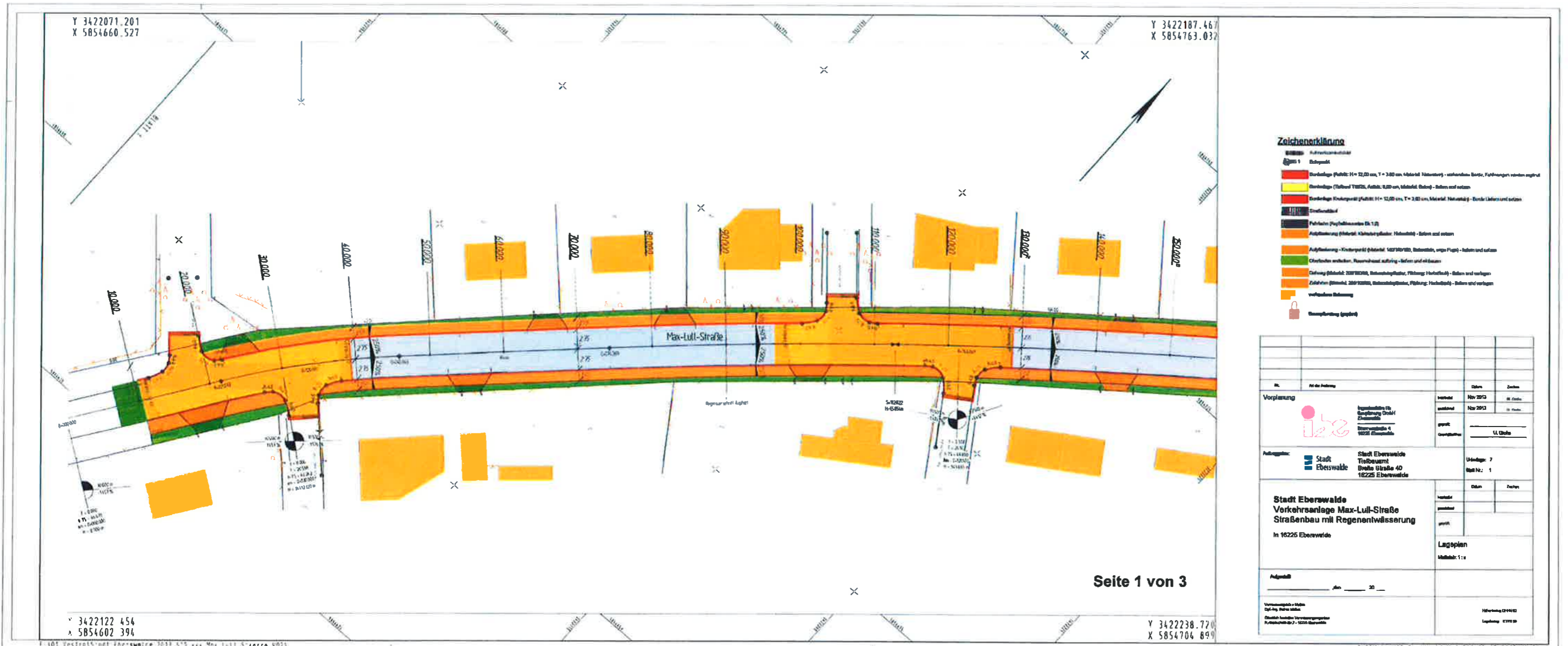


Anlage 1 zur Beschlussvorlage Vorplanung der Verkehrsanlage Max-Lull-Straße
für die ABPU- Sitzung am 14.01.2014



Zeichenerklärung

- Gebäude (Grundrisse)
- Gebäude (Grundrisse) mit Höhenangaben
- Bordsteinschwellen (Höhe: 11-12,00 cm, T = 2,00 cm, Material: Beton) - ansonsten siehe, Fußwegen werden angeht
- Bordsteinschwellen (Höhe: 11-12,00 cm, T = 2,00 cm, Material: Beton) - Beton auf Asphalt
- Bordsteinschwellen (Höhe: 11-12,00 cm, T = 2,00 cm, Material: Naturstein) - Beton auf Asphalt
- Grünflächen
- Flächen (Pflanzflächen, etc.)
- Aufpflasterung (Material: Kies, Splitt, etc.) - Beton und Asphalt
- Aufpflasterung (Material: Kies, Splitt, etc.) - Beton und Asphalt
- Oberflächenverkleidung, Pflasterwerk, etc. - Beton und Asphalt
- Zufahrten (Material: Beton, Asphalt, etc.) - Beton und Asphalt
- Zufahrten (Material: Beton, Asphalt, etc.) - Beton und Asphalt
- Vorplanungs-Bereiche
- Baugrubenanlage (Lageplan)

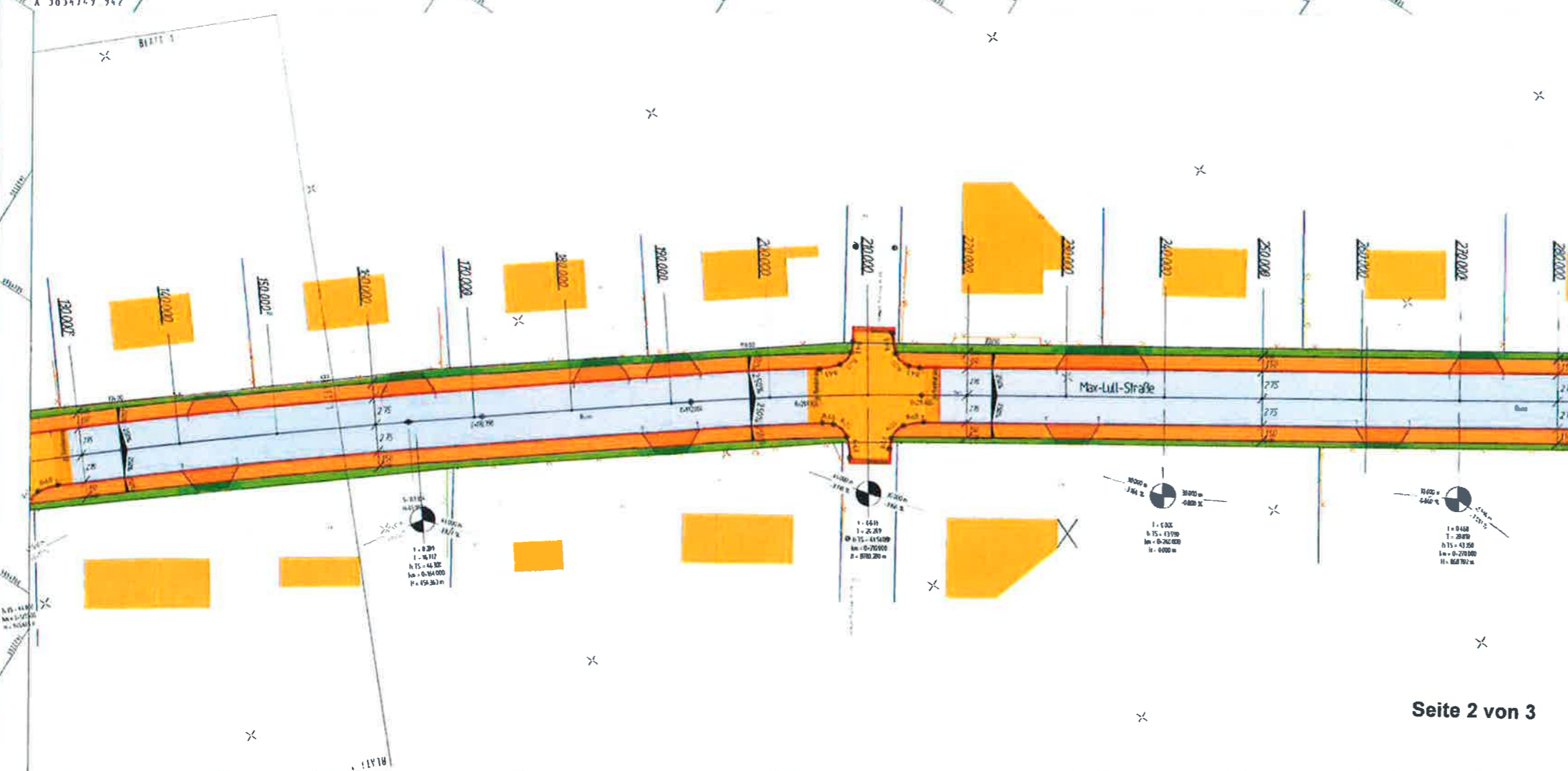
Vorplanung 		Datum: Nov 2013 Zeichner: U. Ulbrich
Auftraggeber: Stadt Eberswalde Tiefbauamt Breite Straße 40 16225 Eberswalde	Utschnitt: 7 Blatt Nr.: 1	Datum: _____ Zeichen: _____
Stadt Eberswalde Verkehrsanlage Max-Lull-Straße Straßenbau mit Regenwasserung in 16225 Eberswalde		Lageplan Maßstab: 1:100
Aufmaß: _____		Datum: _____
Vermaßung: _____		Datum: _____

L:\01_Vertrags\01 Eberswalde\2013\513_vva_Max Lull 3-rosse V021

1:01 M 81108 B.01: 01 M 1:250 05 12 2013 14-01

Y 3422166.377
X 5854749.942

Y 3422330.978
X 5854851.401



Zeichenerklärung

- Existenzstrassenlinie
- Straßkante
- Straßbelag (Pflaster H=12,00 cm, T=3,00 cm, Material: Mischschutt) - vorläufige Baufähigkeit, Parkierungsweg nach Angabe
- Straßbelag (Pflaster 19/25 Asphalt 0,20 cm Material: Brechspl - Saftm und saftm)
- Straßbelag Asphaltbelag (Pflaster H=12,00 cm, T=3,00 cm, Material: Mischschutt) - Rechts Fahrbahn und saftm
- Bordstein
- Fahrbahn (Pflastersteine 8x 8 cm)
- Aufmalung (Material: Abstreifenlack, Abstreifen) - saftm und saftm
- Aufmalung - Einbahnspur (Material: 100/100/100, Bekleben, saftm Platte) - saftm und saftm
- Straßenbeleuchtung (Material: Plattenmaterial) - saftm und saftm
- Gehweg (Material: 200/100/50 Beklebungsfarbe) - Färbung: Mischschutt - saftm und saftm
- Zufahrt (Material: 200/100/50 Beklebungsfarbe, Färbung: Mischschutt) - saftm und saftm
- vorhandene Bepflanzung
- Baulosplanung (Symbol)

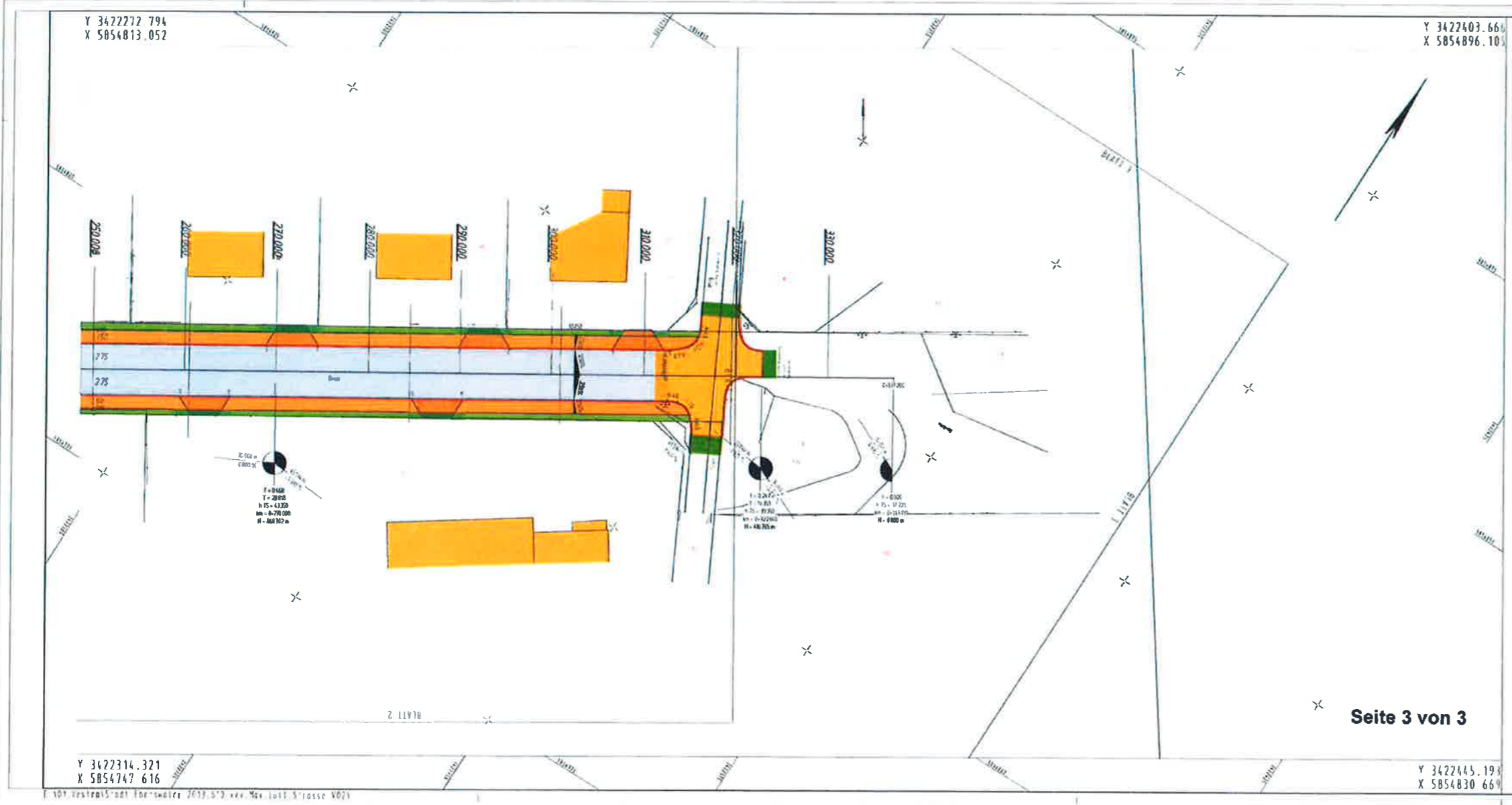
No.	Art der Änderung	Datum	Zustimm.

Vorplanung 	Ingemeinschaft für Regenwasser GmbH Chemnitz Rammestraße 4 16225 Eberswalde	Datum 16.04.2013 15.05.2013 16.04.2013 16.04.2013	Zeichner H. Ott H. Ott H. Ott
	1:000 1:100 1:15 1:20	1:000 1:100 1:15 1:20	1:000 1:100 1:15 1:20

Auftraggeber Stadt Eberswalde Tiefbauamt Breite Straße 40 16225 Eberswalde	Uhrzeitpunkt Blatt Nr. 2 Blatt Nr. 1 Blatt Nr. 2
Stadt Eberswalde Verkehrsanlage Max-Luit-Straße Straßenbau mit Regenentwässerung in 10225 Eberswalde	
Lageplan Maßstab: 1:200	
Aufgaben (Empty table for task details)	
Vermessungsbüro Georg-Johann-Häsel Oststraße 1 10225 Eberswalde	
Maßstab: 1:200	

Y 3422207.934
X 5854684.537

Y 3422340.547
X 5854768.687



- ### Zeichenerklärung
- ☒ 1 Auftragskontur
 - ☒ 1 Erdprofil
 - ☒ 1 Randstreifen (Material: H=12,00 cm, T=3,00 cm, Material: Betonstein) - weichenfreie Bord, Fahrbahnen werden angelehnt
 - ☒ 1 Randstreifen (Material: H=12,00 cm, T=3,00 cm, Material: Beton) - Seiten und mittig
 - ☒ 1 Randstreifen (Material: H=12,00 cm, T=3,00 cm, Material: Beton) - Breite Leitern und Leitern
 - ☒ 1 Gehsteig
 - ☒ 1 Fußsicher (Pflanzstreifen Nr. 1, 2)
 - ☒ 1 Aufpflanzung (Material: Kleinstkugelfichte, Holunder) - Beton und Boden
 - ☒ 1 Aufpflanzung - Kleinstkugelfichte (Material: 180/180/100, Betonstein, ungefüllt) - Beton und Boden
 - ☒ 1 Oberboden anliegendes Pflanzstreifen auftrag - Beton und Boden
 - ☒ 1 Gehweg (Material: 200/100/80, Betonstein, Füllung: Holzstäbe) - Beton und Asphalt
 - ☒ 1 Zufahrt (Material: 200/100/80, Betonstein, Füllung: Holzstäbe) - Beton und Asphalt
 - ☒ 1 Verkehrsinsel
 - ☒ 1 Bauverweigerung (gelblich)

IN	Art der Änderung	Übers.	Zustimm.
Vorplanung 			
Historisch	11/19 2013	11/19 2013	11/19 2013
gezeichnet	11/19 2013	11/19 2013	11/19 2013
geprüft			
geplant			
Auftraggeber: Stadt Eberswalde Breite Straße 40 16225 Eberswalde			
Stadt Eberswalde Verkehrsamt Straßenbau mit Regenentwässerung in 16225 Eberswalde		Überlage: 7	Blatt Nr.: 3
Lageplan Maßstab: 1 : 1			
Aufgestellt: _____, _____ 20____			
Verantwortlich: Christian Heidebrecht K. Heidebrecht & Partner K. Heidebrecht & Partner K. Heidebrecht & Partner			
Y 3422314 321 X 5854747 616		Y 3422445 198 X 5854830 669	

Seite 3 von 3