

### Beikarte 1: Gliederung des Stadtgebietes

#### Ortsteile

-  Eberswalde 1
-  Eberswalde 2
-  Brandenburgisches Viertel
-  Finow
-  Sommerfelde
-  Tornow
-  Spechthausen

#### STADTMITTE

- I.1 Eberswalde-Zentrum
- I.2 Schwärzetal
- I.3 Eberswalde-Süd
- I.4 Eichwerder
- I.5 Schleusenstraße
- I.6 Leibnizviertel
- I.7 Eisenbahnstraße

#### OSTEND

- II.1 Ostend
- II.2 Waldstraße
- II.3 Mülldeponie

#### NORDEND

- III.1 Nordend
- III.2 Dr. Gillwald-Höhe
- III.3 Stadtsee

#### WESTEND

- IV.1 Westend
- IV.2 Kupferhammer
- IV.3 Britzer Straße
- IV.4 TGE

#### FINOWTAL

- V.1 Brandenburgisches Viertel
- V.2 Eisenspaltrei
- V.3 Coppistraße

#### FINOW

- VI.1 Finow-Zentrum
- VI.2 Finow-Ost
- VI.3 Messingwerk
- VI.4 Mäckersee
- VI.5 Angermünder Straße
- VI.6 Flugplatz
- VI.7 Finow-West

#### CLARA-ZETKIN-SIEDLUNG

- VII.1 Siedlung-West
- VII.2 Siedlung Ost

#### SOMMERFELDE

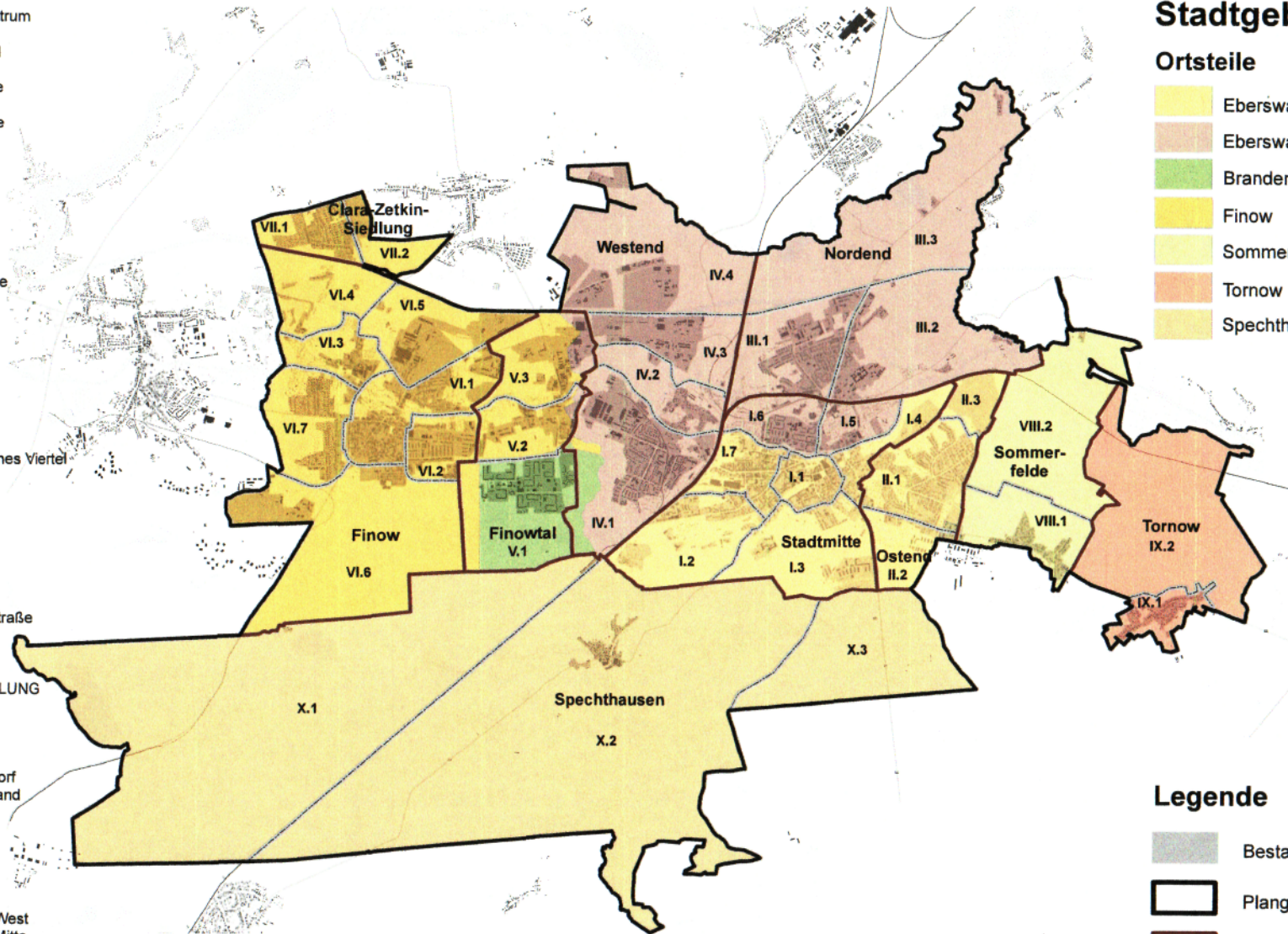
- VIII.1 Sommerfelde-Dorf
- VIII.2 Sommerfelde-Land

#### TORNOW

- IX.1 Tornow-Dorf
- IX.2 Tornow-Land

#### SPECHTHAUSEN

- X.1 Spechthausen-West
- X.2 Spechthausen-Mitte
- X.3 Spechthausen-Ost



#### Legende

-  Bestand bebaute Flächen
-  Plangebiet / Geltungsbereich
-  Stadtbezirke
-  Stadtunterbezirke
-  Ortsteile

