

Wohnen mitten in Eberswalde

"Mühlenquartier am Finowkanal"

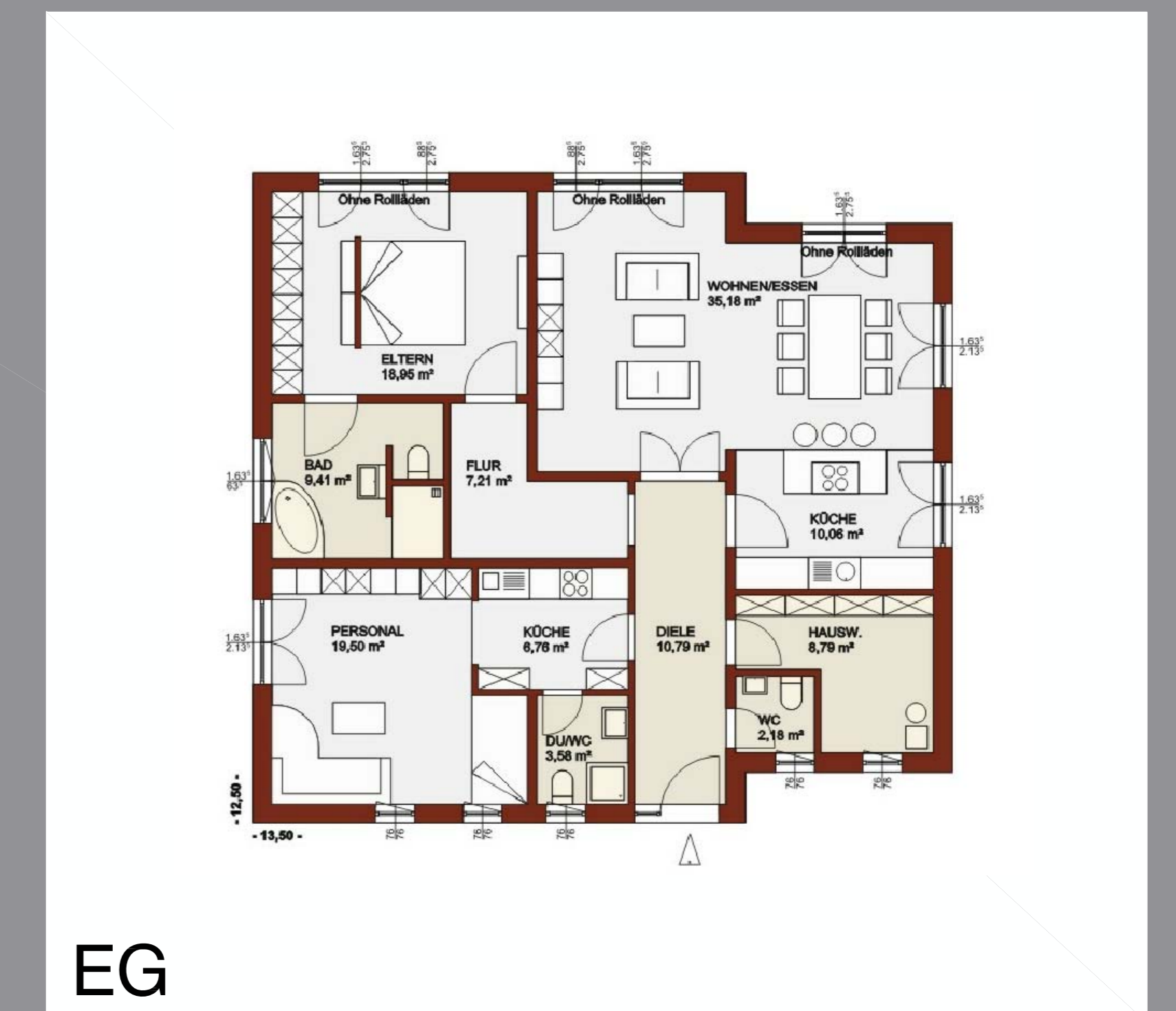
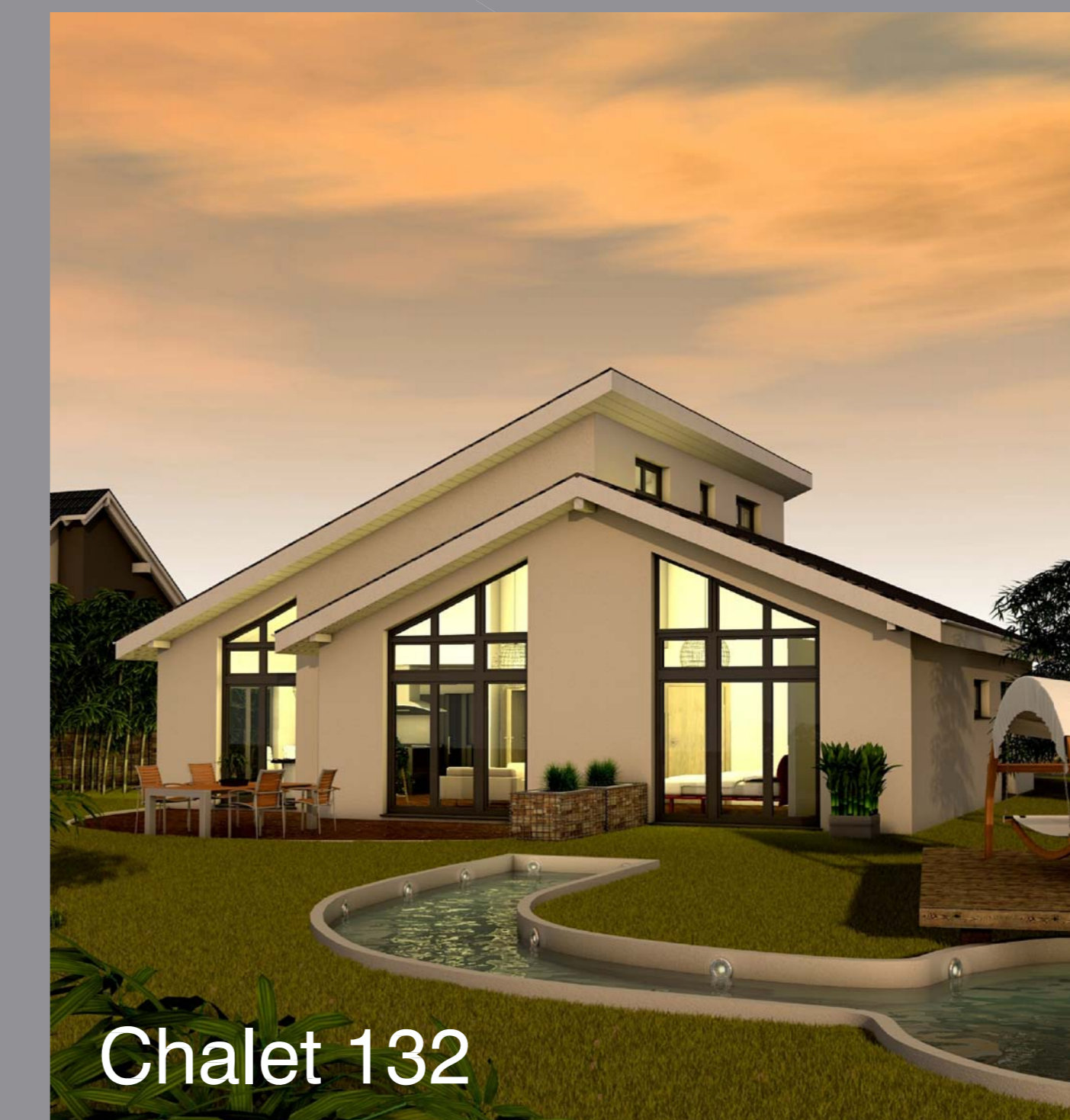
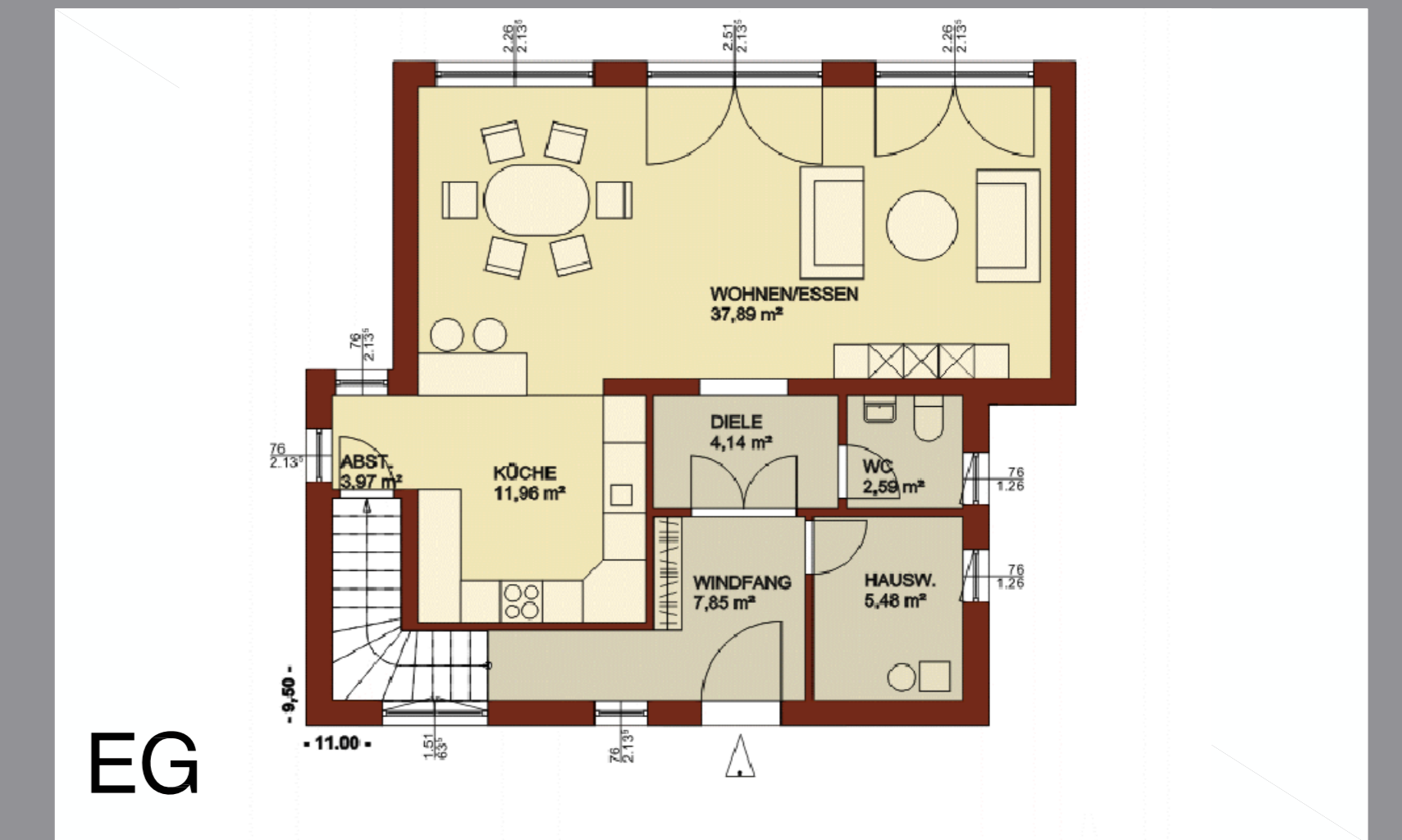
Variante A

Einfamilien- u. Reihenhäuser



Das Mühlenquartier am Finowkanal hat eine Gesamtfläche von ca. 1,5 Hektar. In diesem Quartier sollen hochwertige Wohnhäuser mit großzügigen Grundstücksflächen von 300 bis 800 m² in einer attraktiven Lage errichtet werden. Die Stadt Eberswalde wird noch im Oktober 2013 die Aufstellung eines vorhabenbezogenen Bebauungsplans zur Abstimmung bringen. Der auf diesen Plakat ersichtliche Bebauungsvorschlag stellt eine städtebauliche Studie zum B-Plan dar und wird im Planverfahren entsprechend konkretisiert.

Einfamilienhäuser



Reihenhäuser

