

# Grundschule Schwärzesee

Umbau des ehemaligen OSZ II  
zur Grundschule mit Hort

Vorstellung der Entwurfsplanung, Baubeschluss  
ABJS am 12.06.2013

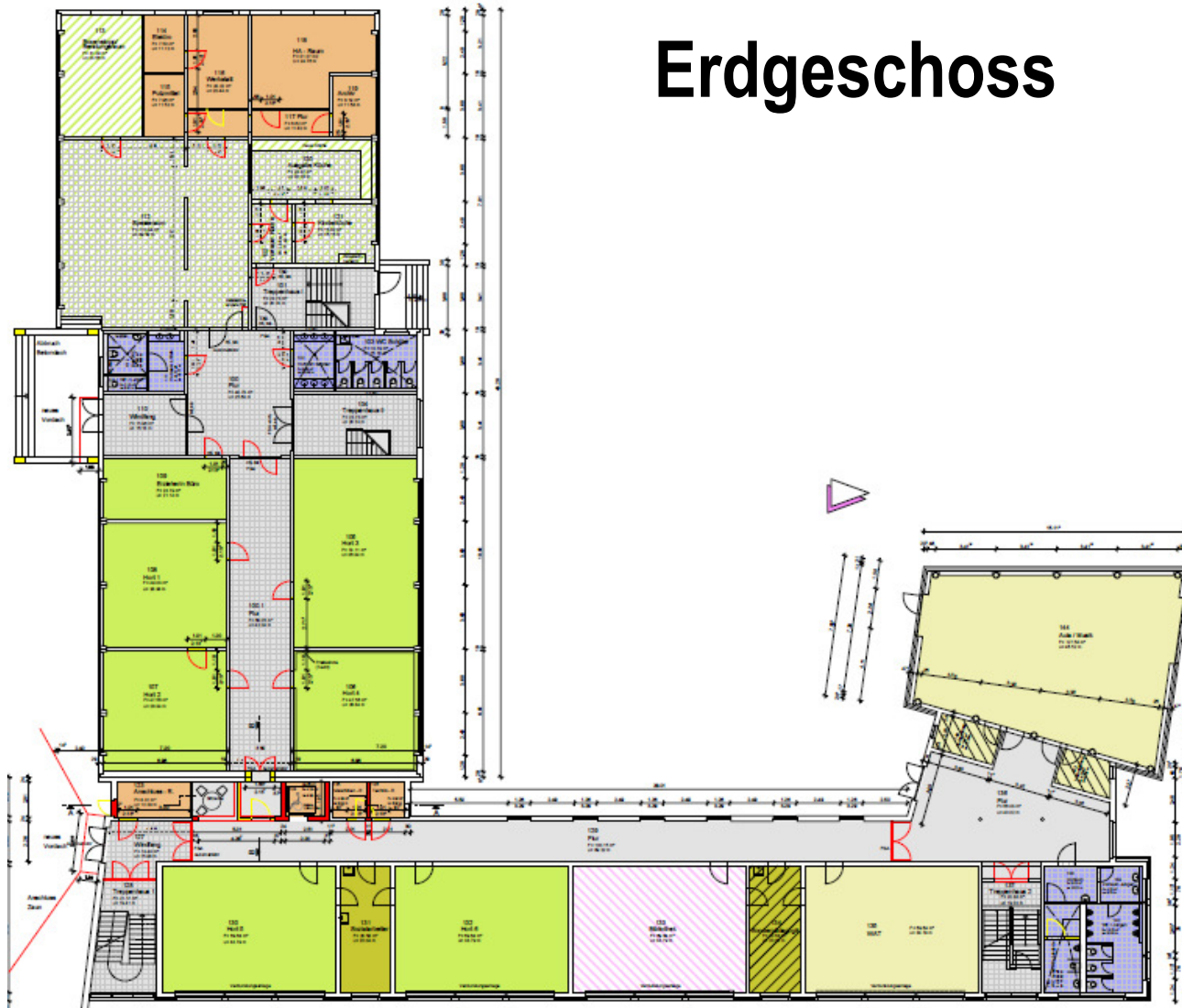
# Themen Übersicht

- **Raumkonzept**
- **Freianlagen**
- **Barrierefreiheit**
- **Kosten**

# Raumkonzept

- **13 Klassenräume**
- **5 Kleingruppen- / Förderunterricht davon 1 als KR möglich**
- **1 Bibliothek**
- **1 Aula**
- **1 Kunstatelier**
- **1 WAT- Raum**
- **1 Medienraum**
- **5 Vorbereitungsräume**
- **2 Schulbucharchiv / Archiv**
- **8 Räume Schulleitung / Lehrer / Erzieher / Sonderpädagogik / Sozialarbeiter**
- **Speiseraum mit Essenausgabe und Kinderküche**
- **6 Horträume**
- **1 Ruheraum**

# Erdgeschoss



**Essen**

**Hort**

**Bibliothek**

**Schule**

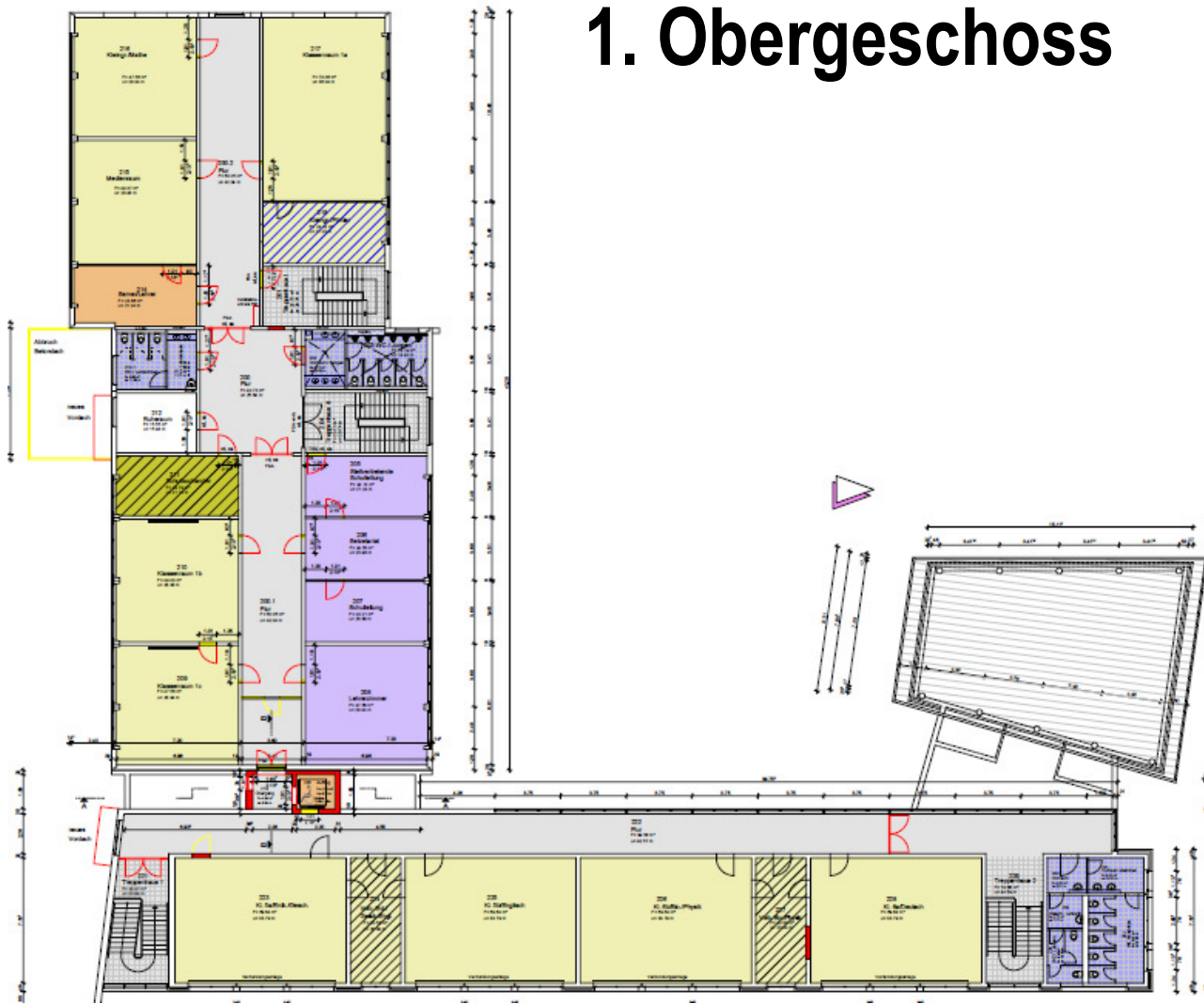
**Sonderpäd.**

**Sanitär**

**Technik**

**Flur/Treppe**

# 1. Obergeschoss



Ruheraum

Schule

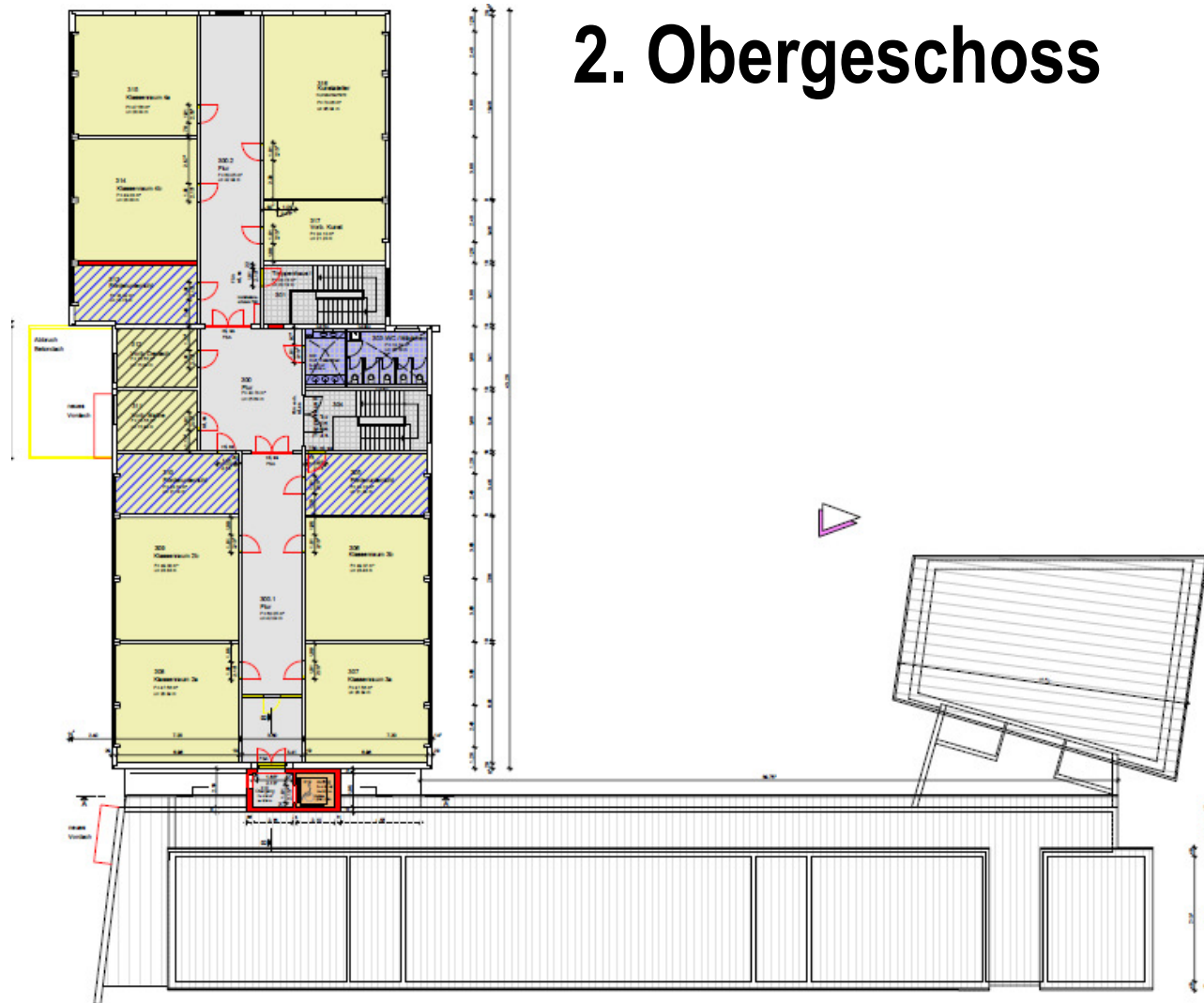
Vorbereitung

Schulleitung

Sanitär

Flur/Treppe

## 2. Obergeschoss



Schule

Vorbereitung

Fördern

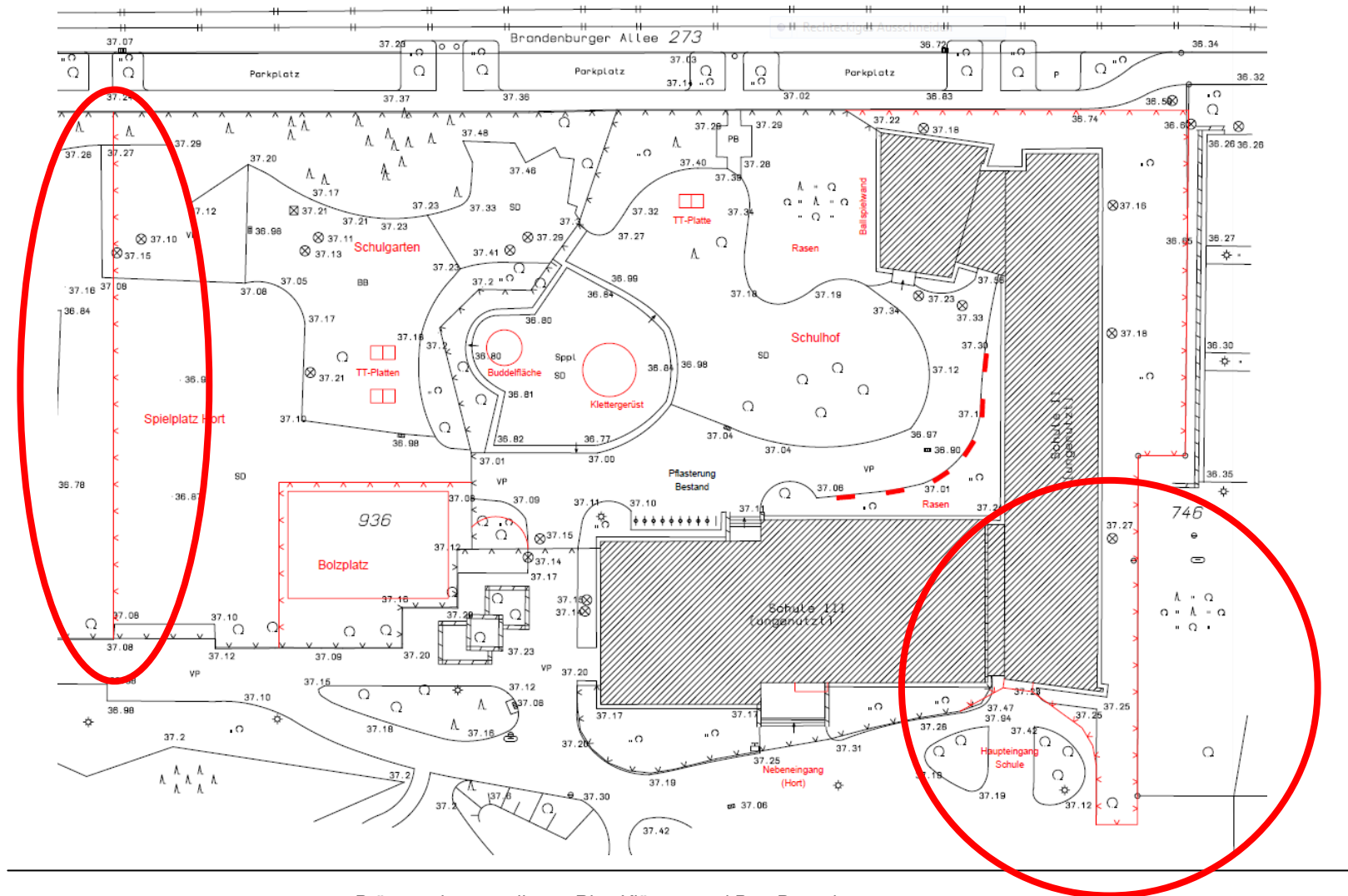
Sanitär

Flur/Treppe

# Freianlagen

- Schülerzahl Stand Februar 2013: 245 Schüler  
70-120 Hortkinder
  
- Schulhoffläche: 5 m<sup>2</sup> pro **Schüler** 5m<sup>2</sup> x 250 = 1.250m<sup>2</sup>
- Spielfläche: 10 m<sup>2</sup> pro **Hortkind** (10m<sup>2</sup> x 120 = 1200 m<sup>2</sup>)
- Schulgartenfläche: bei Zweizügigkeit = 600 m<sup>2</sup>
- Fläche nicht nutzbar ca. = 500 m<sup>2</sup>
- Schulgebäude = 850 m<sup>2</sup>
- Anbau = 850 m<sup>2</sup>
- Summe = 4.050 m<sup>2</sup>**
  
- Gesamtfläche verfügbar: 7.700 m<sup>2</sup>
  
- Verfügbar für zusätzlichen Schulgarten und Sport = 3.650 m<sup>2</sup>

# Freianlagen





# Barrierefreiheit

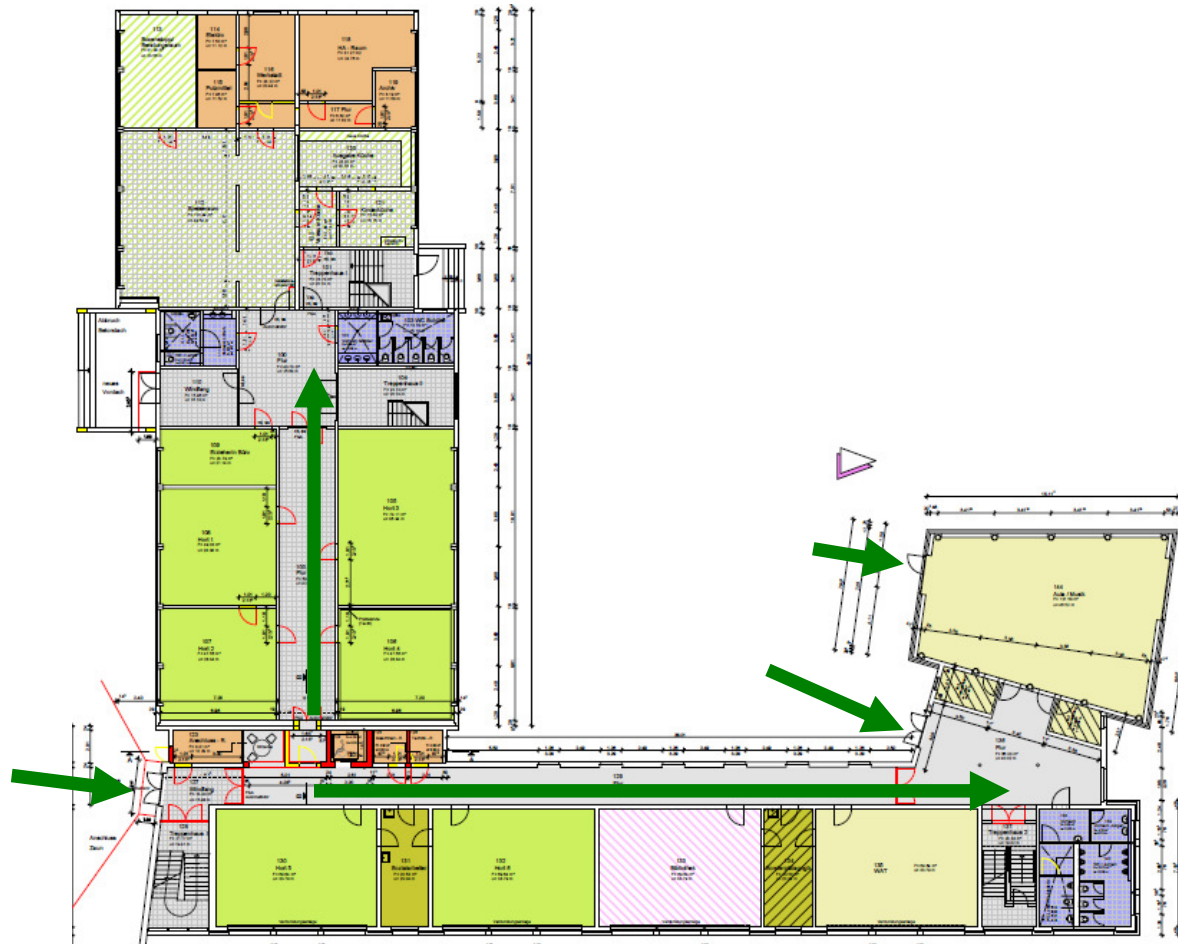
- **Schaffung einer barrierefreien städtischen Grundschule :**
- **ebenerdiger Zugang am neuen Haupteingang**
- **Neubau eines Aufzuges, zur Erreichbarkeit aller Ebenen der zwei Gebäude**
- **Zwei Behinderten-WC**
- **Verbreiterungen der Türen**
- **Einbau von Akustikdecken**
- **Einbau einer Induktionsschleife zur Nutzung von Hörgeräten in der Aula**
- **Erneuerung der Böden durch schalldämmende sowie in Struktur und Farbe abgesetzte Bodenbeläge**
- **Vorrüstung für Stromversorgung von speziellen Behindertenarbeitsplätzen**

# Barrierefreiheit



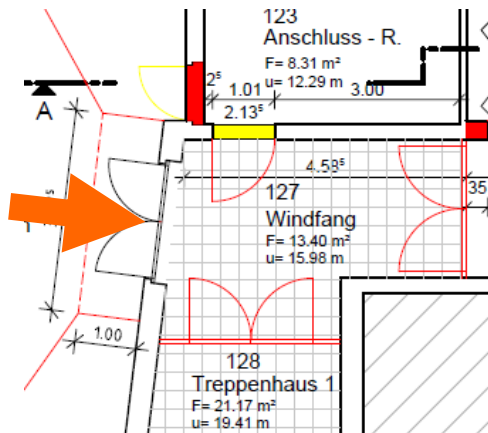
## Beteiligung der Behindertenverbände im Rahmen der Planung

# Barrierefreiheit

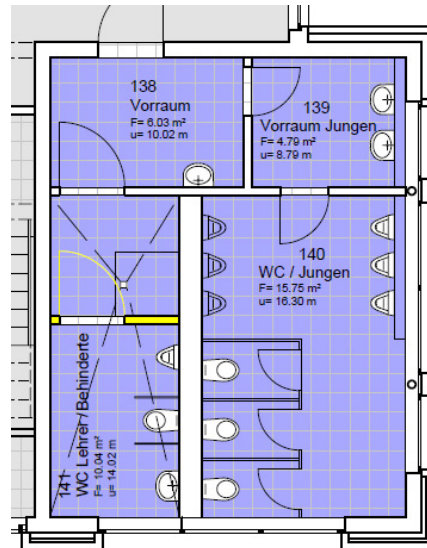


# Barrierefreiheit

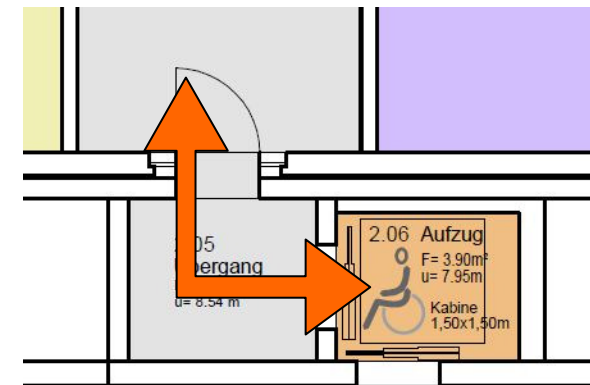
- **Haupteingang ebenerdig**



- **Zwei Behinderten-WCs + eine barrierefreie Dusche**



- **Ein Aufzug für Schule (EG, 1. OG, 2. OG)**



Erweiterungsbau (1. OG mit versetztem Haltepunkt)

- **Farbgestaltung und Beleuchtung**
- **Wegeföhrung / Leitsysteme**

## **Kosten** (siehe Kostenzusammenstellung )

<b>KG 300 Bauwerk</b>	<b>€</b>	<b>956.188,00</b>
<b>KG 400 Techn. Anlagen</b>	<b>€</b>	<b>496.381,66</b>
<b>KG 500 Außenanlagen</b>	<b>€</b>	<b>100.000,00</b>
<b>KG 600 Ausstattung</b>	<b>€</b>	<b>25.000,00</b>
<b>KG 700 Baunebenkosten</b>	<b>€</b>	<b>229.589,46</b>
<b>Summe Brutto:</b>	<b>€</b>	<b>1.807.159,12</b>

# Ende der Präsentation

- Herzlichen Dank für Aufmerksamkeit und Interesse