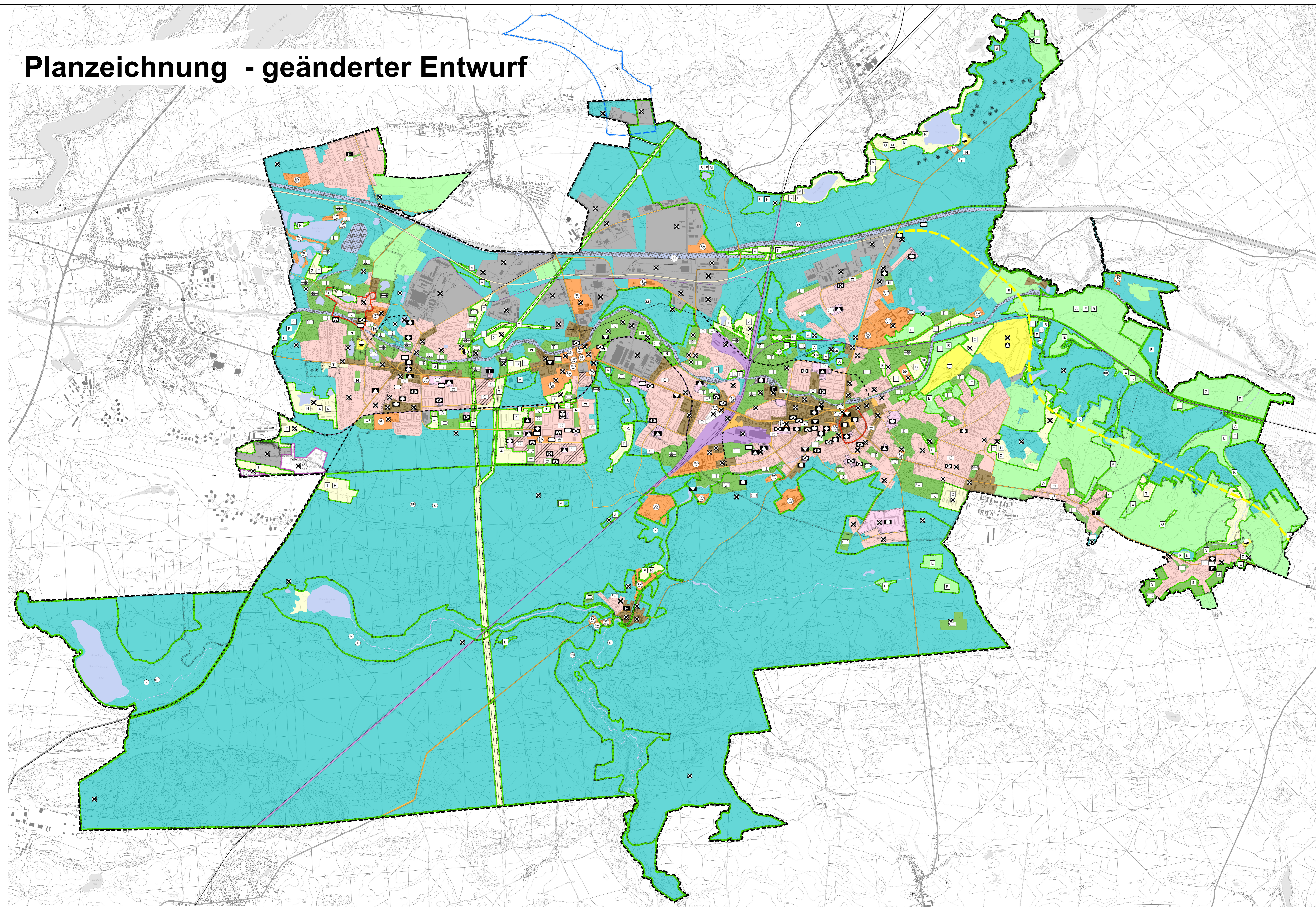


# Flächennutzungsplan

## Planzeichnung - geänderter Entwurf



### PLANZEICHENERKLÄRUNG

- |                                  |                                    |                                  |                                    |
|----------------------------------|------------------------------------|----------------------------------|------------------------------------|
| <b>Flächennutzung</b>            |                                    | <b>Naturschutzflächen</b>        |                                    |
|                                  | Wohnbaufläche                      |                                  | Schutzgebiet                       |
|                                  | Gemischte Baufläche                |                                  | Biosphärenreservat                 |
|                                  | Gewerbliche Baufläche              |                                  | Naturpark                          |
|                                  | Sonderbaufläche                    |                                  | FFH - Gebiet                       |
|                                  | Fläche für Gemeinbedarf            |                                  | Naturschutzgebiet                  |
|                                  | Straßenverkehrsfläche              |                                  | Landschaftsschutzgebiet            |
|                                  | Straßenverkehrsfläche (Planung)    |                                  | Flächennaturdenkmal                |
|                                  | B167 neu 1. BA                     |                                  | Geschützter Landschaftsbestandteil |
|                                  | Bahnanlage                         |                                  | Moor                               |
|                                  | Luftverkehrsfläche                 |                                  | Ortsrandeinzügelung                |
|                                  | Grünfläche                         |                                  | Röhricht                           |
|                                  | Ver- und Entsorgungsanlage         |                                  | Streuobstwiese                     |
|                                  | Wasserfläche                       |                                  | Trocken-/Magerrasen                |
|                                  | Bundeswasserstrasse                |                                  | Renaturierung belasteter Standorte |
|                                  | Fläche für Landwirtschaft          |                                  | Sukzession                         |
|                                  | Fläche für Wald                    |                                  |                                    |
|                                  | sonstige SPE-Fläche                |                                  |                                    |
| <b>Grünflächen/ -anlagen</b>     |                                    | <b>Sonderbauflächen</b>          |                                    |
|                                  | Parkanlage                         |                                  | SO Großflächiger Einzelhandel      |
|                                  | naturnahe Parkanlage               |                                  | SO Festplatz                       |
|                                  | Dauerkleingarten                   |                                  | SO Klinik                          |
|                                  | Hausgarten/ Kleinwiese             |                                  | SO Erneuerbare Energien            |
|                                  | Sportplatz                         |                                  | SO Tourismus                       |
|                                  | Spielplatz                         |                                  | SO Wissenschaft/Forschung          |
|                                  | Friedhof                           |                                  | SO Wochenendhäuser                 |
|                                  | Aufwaldung                         |                                  | SO Zoo                             |
|                                  | Bruch-/Auwald                      |                                  |                                    |
|                                  | Extensive Grünlandnutzung          |                                  |                                    |
|                                  | Hochstaudenflur (feucht)           |                                  |                                    |
|                                  | Feuchtgrünland                     |                                  |                                    |
|                                  | Heide                              |                                  |                                    |
|                                  | Gewässerrenaturierung              |                                  |                                    |
| <b>SPE-Flächen</b>               |                                    | <b>Ver-/Entsorgung</b>           |                                    |
|                                  | Umgrenzung SPE - Fläche            |                                  | oberirdische Leitung               |
|                                  | Aufwaldung                         |                                  | unterirdische Leitung              |
|                                  | Bruch-/Auwald                      |                                  | Elektrizität                       |
|                                  | Extensive Grünlandnutzung          |                                  | Fernwärme                          |
|                                  | Hochstaudenflur (feucht)           |                                  | Wasser                             |
|                                  | Feuchtgrünland                     |                                  | Abwasser                           |
|                                  | Heide                              |                                  | Abfall                             |
|                                  | Gewässerrenaturierung              |                                  | Binnenhafen                        |
|                                  | Moor                               |                                  | Verkehrslandeplatz                 |
|                                  | Ortsrandeinzügelung                |                                  |                                    |
|                                  | Röhricht                           |                                  |                                    |
|                                  | Streuobstwiese                     |                                  |                                    |
|                                  | Trocken-/Magerrasen                |                                  |                                    |
|                                  | Renaturierung belasteter Standorte |                                  |                                    |
|                                  | Sukzession                         |                                  |                                    |
| <b>Gemeinbedarfeinrichtungen</b> |                                    | <b>nachrichtliche Übernahmen</b> |                                    |
|                                  | öffentliche Verwaltung             |                                  | Denkmalschutzbereich               |
|                                  | Schule                             |                                  | Eignungsgebiet Windenergieanlagen  |
|                                  | Kirche                             |                                  | Trinkwasserschutzzone              |
|                                  | sonstige soziale Einrichtung       |                                  | Stadumbau Umstrukturierungsgebiet  |
|                                  | Jugendeinrichtung                  |                                  | zentraler Versorgungsbereich       |
|                                  | Kindertagesstätte                  |                                  | B 167 neu Trasse 2. BA             |
|                                  | Altenwohnheim                      |                                  |                                    |
|                                  | kulturelle Einrichtung             |                                  |                                    |
|                                  | Einrichtung für Sport              |                                  |                                    |
|                                  | Feuerwehr                          |                                  |                                    |
| <b>sonstige Planzeichen</b>      |                                    |                                  |                                    |
|                                  | Geltungsbereich/ Gemarkungsgrenze  |                                  |                                    |
|                                  | Freihaltetrasse                    |                                  |                                    |

Stadt Eberswalde Stadtentwicklungsamt

**Flächennutzungsplan Stadt Eberswalde**

Planungsstand: geänderter Entwurf 08. März 2013

Bearbeitung: TOPOS UmbauStadt Stadtentwicklungsamt Zeichnung: Petra Fritze

Plangrundlage: Digitale Topografische Karte (DTK 10)

0 500 1.000 2.000 3.000 Meter 1:15.000