

Y 3419876.558
X 5854458.506

5854375

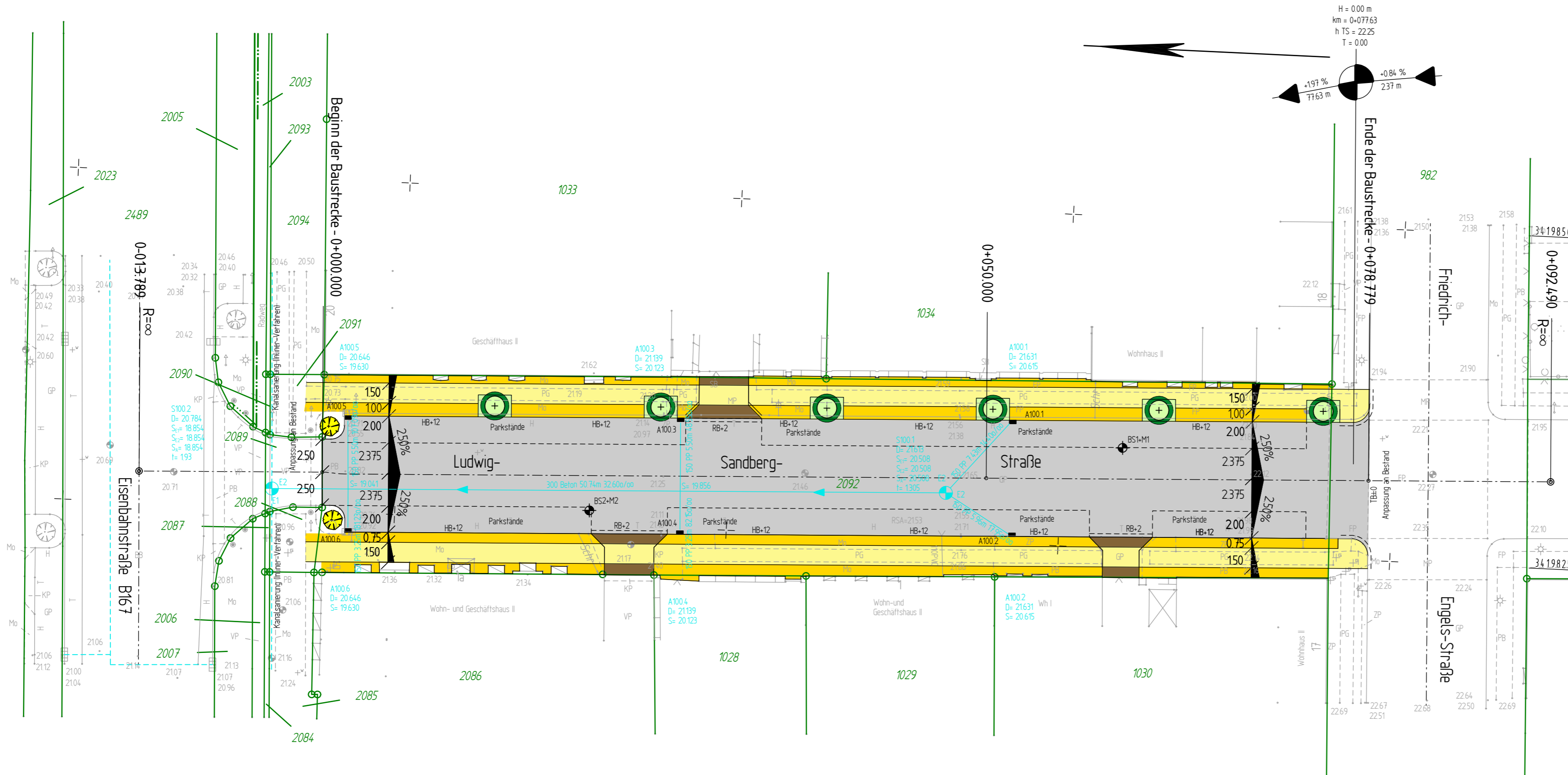
0071585

5854375

0071585

Y 3419882.214
X 5854338.582

Anlage 2 zur Beschlussvorlage Baubeschluss der Verkehrsanlage Ludwig-Sandberg-Straße
für die ABPU-Sitzung am 12.03.2013
für den Hauptausschuss am 14.03.2013



Legende:

- Hochpunkt
- Tiefpunkt
- Fahrbahnquerneigung
- Neigungsbrechpunkt mit Angabe v. Gefälle (-) u. Steigung (+) in %, Länge d. Gefäll- (Steigungs-) Strecke u. Halbmesser
- Zaun
- Hecke
- Kaskade (Pflaster)
- Mauer, freistehend
- Bauwerk
- Gebäude
- abzubrechende Gebäude
- vorh. Straßenablauf
- gepl. Straßenablauf
- gepl. Beleuchtungsmast
- gepl. Hochbord, Rundbord mit Angabe des Anschlages in [cm]
- gepl. Bordsteinabsenkung mit Angabe des Anschlages in [cm]
- Durchlaß
- Flurstücksnummer/ -grenze
- Flurgrenze
- Gemarkungsgrenze
- Baugrenze
- Aufschlusspunkt
- Zaun
- Hecke
- Kaskade (Pflaster)
- Mauer, freistehend
- Bauwerk
- Gebäude
- abzubrechende Gebäude
- vorh. Baum
- entfallender Baum
- gepl. Baum
- Grünfläche
- Einschnittsböschung
- Entwässerungsrinne
- Bankett
- Fahrbahn (Asphalt)
- Trennstreifen Geh-/Radweg mit Überfahrt
- Dammböschung
- Wirtschaftsweg
- Regenwasserkanal

Höhensystem: DHHN 92

Lagesystem: ETRS 89

| | | | |
|---|-------------|------------|----------|
| Entwurfsbearbeitung: | | | |
| INGENIEURGEMEINSCHAFT SETZPFANDT Niederlassung Eberswalde Bollwerksstraße 1 16225 Eberswalde Tel.: 03334/2798780 Fax.: 03334/27987822 | Datum Ze | ichen | |
| | bearbeitet: | 15.02.2013 | Leutloff |
| GmbH & Co.KG Beratende Ingenieure - VBI | gezeichnet: | 15.02.2013 | Leutloff |
| | geprüft: | | |
| Unterschrift: | | | |

| | | | |
|-----|------------------|---------|--------|
| Nr. | Art der Änderung | Datum Z | eichen |
| | | | |
| | | | |
| | | | |

Entwurfsplanung

| | | | |
|--|------------------|----------|-------|
| Stadt Eberswalde | Unterlage: 7 | | |
| Straße: Ludwig-Sandberg-Straße | Blatt Nr.: 1 | | |
| (Nächster Ort): Eberswalde | Reg. Nr.: | | |
| Verkehrsanlage Ludwig-Sandberg-Straße in 16225 Eberswalde Straßenbau und Regenentwässerung | geprüft: | Datum Ze | ichen |
| | Lageplan | | |
| aufgestellt: Stadt Eberswalde | Maßstab: 1 : 250 | | |
| Eberswalde, den..... | | | |

Y 3419782.052
X 5854454.050

5271585

0071585

5854375

0071585

Y 3419787.708
X 5854334.126