

# **Neubau Regenwasserkanal Bergerstraße von Zimmerstraße bis Zufahrt Aldi**

# vorhandene Regenleitung



## **Vorhandener Zustand**

**ca. 150 m Regenleitung DN 300 in Bergerstraße von Nr.9  
bis Zufahrt Aldi,**

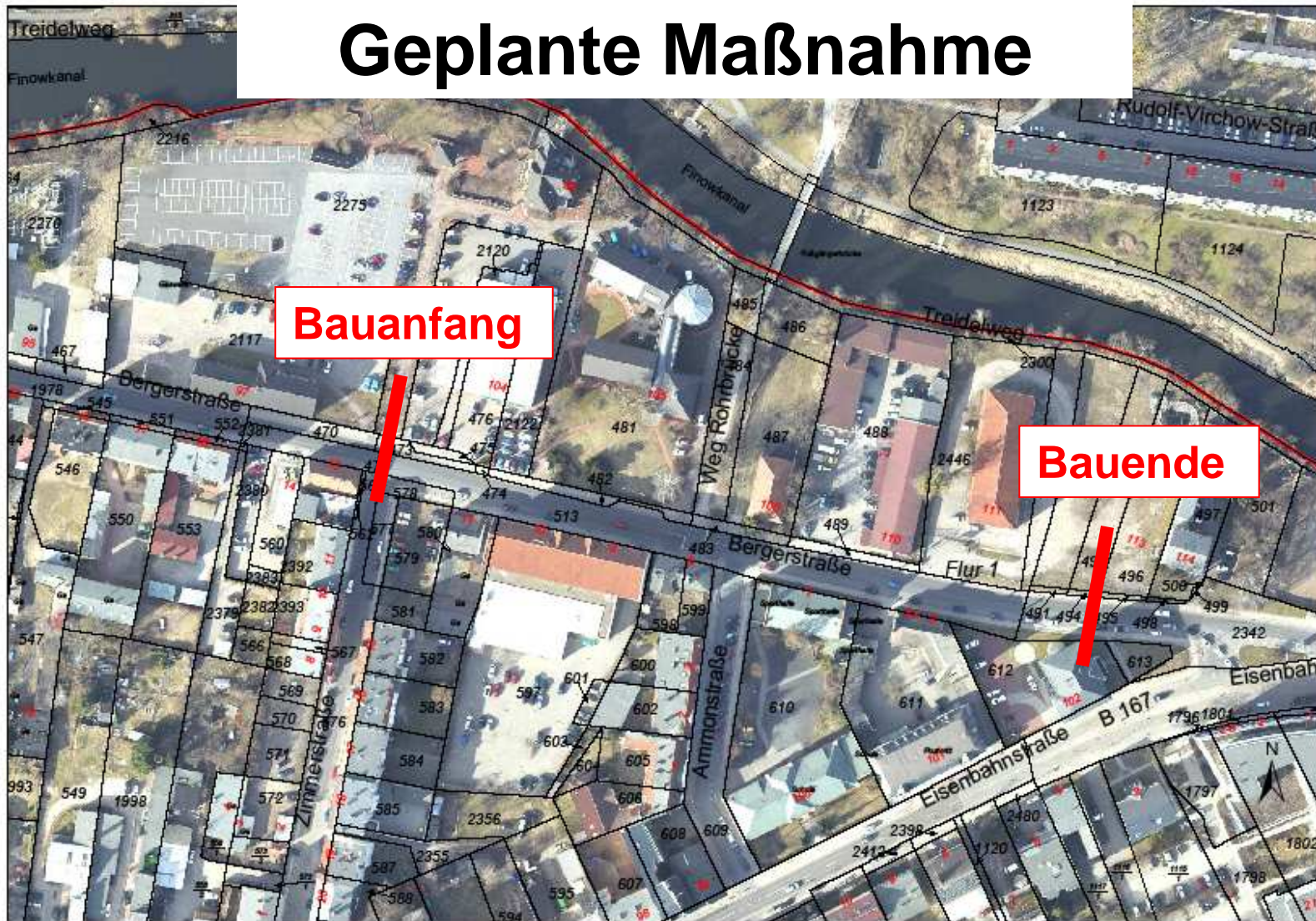
**Kamerabefahrung im Jahr 2010**

**Zustand der Leitung sehr schlecht, Einbrüche, Risse,  
Scherbenbildung**

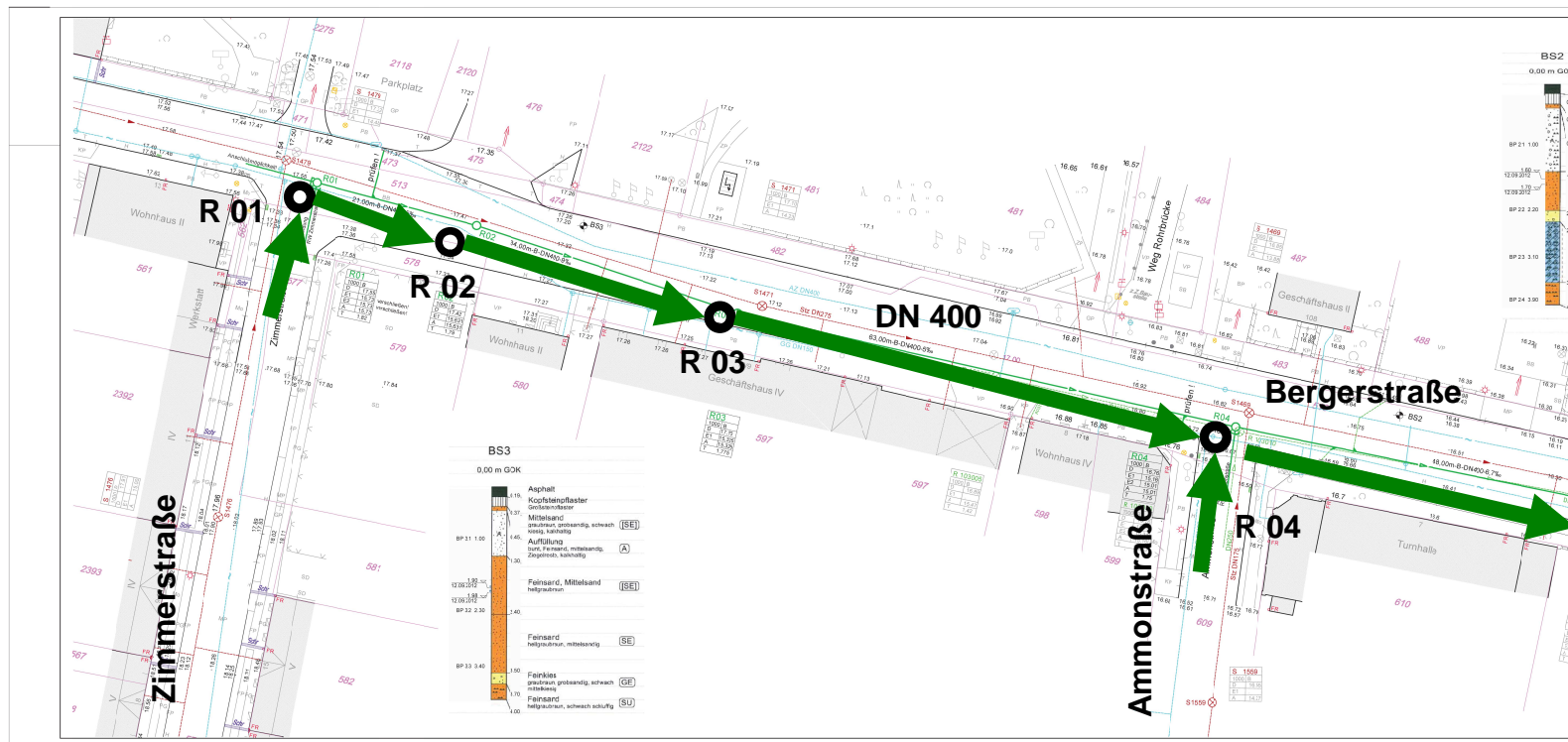
**Regenleitung Bergerstraße Vorflutleitung für Zimmer-  
und Ammonstraße**

**im Jahr 2011 bereits Bau einer Sedimentationsanlage  
und Auslaufbauwerk im Bereich Aldi als  
Grundvoraussetzung für die Entwässerung der Straßen**

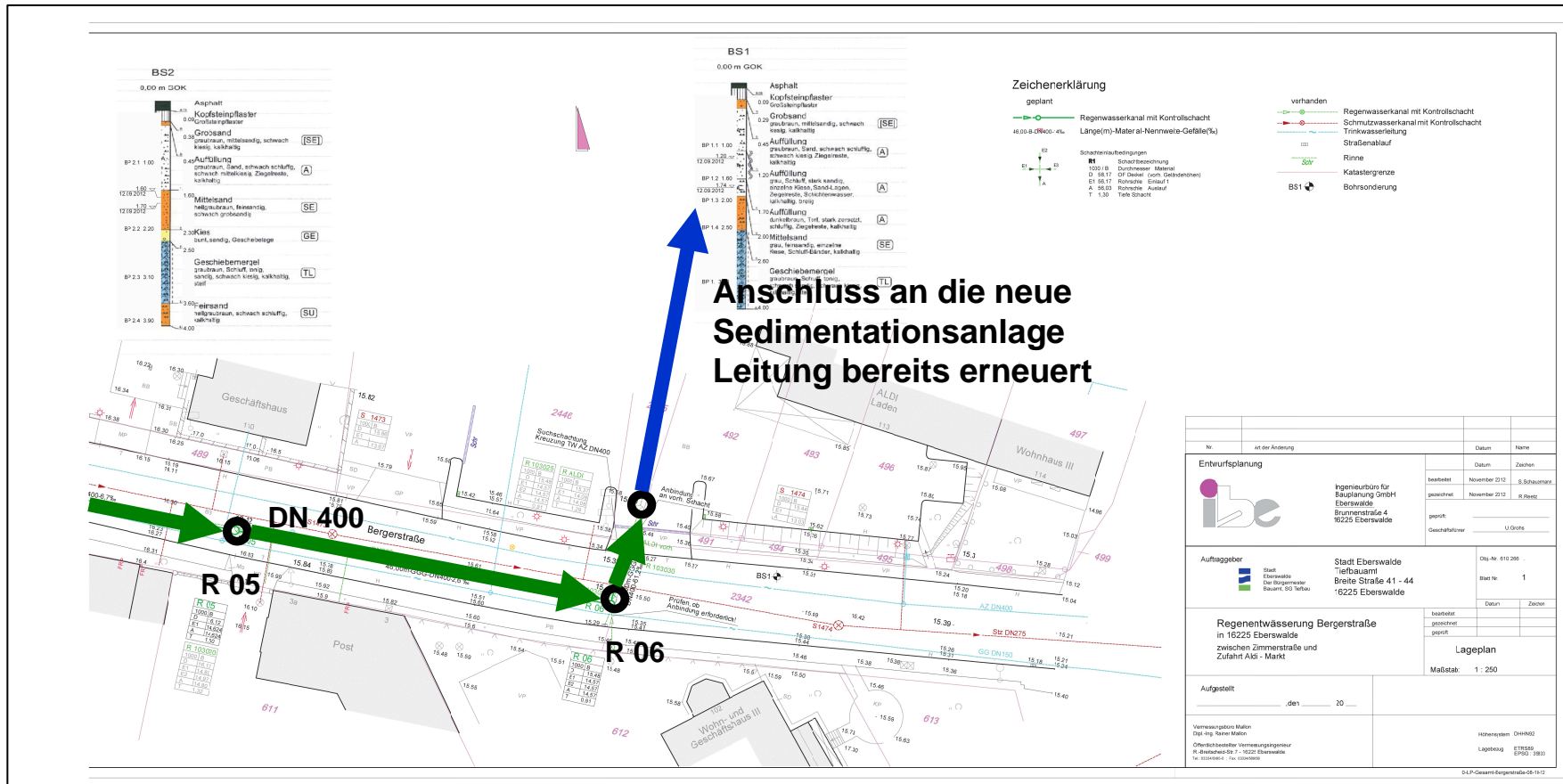
# Geplante Maßnahme



# Lageplan 1



# Lageplan 2



## **voraussichtliche Bauzeit**

**Baubeginn: 15.03.2013**  
**Bauende: 30.04.2013**

## **Bauumfang**

**RW-Kanal DN 400: 220 m**  
**Schächte DN 1000: 6 Stück**  
**Straßenbau: 250 m<sup>2</sup>**

**Baukosten ca. 120.000 €**

# Ende der Präsentation

**Herzlichen Dank für Aufmerksamkeit und Interesse**