

Zweckverband für Wasserversorgung und Abwasserentsorgung Eberswalde

Wasser, du
hast weder
Geschmack
noch Aroma.
Man kann
dich nicht
beschreiben.

Man
schmeckt
dich, ohne
dich zu
kennen. Es
ist nicht so,
dass man
dich zum
Leben
braucht:
Du selbst
bist das
Leben.

(Antoine de
Saint Exupéry)

Berichterstattung zur aktuellen Situation des ZWA

Wasser, du hast weder Geschmack noch Aroma. Man kann dich nicht beschreiben. Man schmeckt dich, ohne dich zu kennen. Es ist nicht so, dass man dich zum Leben braucht: Du selbst bist das Leben.

(Antoine de Saint Exupéry)

Zweckverband für Wasserversorgung und Abwasserentsorgung Eberswalde

- ➔ Die letzte Berichterstattung in der StVV fand am am 27. Oktober 2011 statt.

- ➔ Zwischenzeitlich wurden 2 Verbandsversammlungen durchgeführt und zwar
 - am 16. November 2011 sowie
 - am 16. Mai 2012

Wasser, du hast weder Geschmack noch Aroma. Man kann dich nicht beschreiben. Man schmeckt dich, ohne dich zu kennen. Es ist nicht so, dass man dich zum Leben braucht: Du selbst bist das Leben.

(Antoine de Saint Exupéry)

Zweckverband für Wasserversorgung und Abwasserentsorgung Eberswalde

➔ Schwerpunkte waren:

- ➔ die Beschlussfassungen zum Jahresabschluss 2010, zur Entlastung des Vorstandsvorstehers und über die Verwendung des Gewinn/Verlustes 2010
- ➔ Der Gewinn 2010 wurde gemäß Beschluss „auf neue Rechnung“ vorgetragen.

Wasser, du hast weder Geschmack noch Aroma. Man kann dich nicht beschreiben. Man schmeckt dich, ohne dich zu kennen. Es ist nicht so, dass man dich zum Leben braucht: Du selbst bist das Leben.

(Antoine de Saint Exupéry)

Zweckverband für Wasserversorgung und Abwasserentsorgung Eberswalde

↳ die Bestellung eines Wirtschaftsprüfers für 2011, zum Wirtschaftsplan 2012 sowie die Änderungen der Gebührensatzungen für die Trinkwasserversorgung, der leitungsgebundenen und der mobilen Schmutzwasserbeseitigung.

Wasser, du hast weder Geschmack noch Aroma. Man kann dich nicht beschreiben. Man schmeckt dich, ohne dich zu kennen. Es ist nicht so, dass man dich zum Leben braucht: Du selbst bist das Leben.

(Antoine de Saint Exupéry)

Zweckverband für Wasserversorgung und Abwasserentsorgung Eberswalde

- ↳ des weiteren am 16. Mai 2012 Informationen zum Jahresabschluss 2011 sowie
- ↳ Beschlussfassungen über die Grundsätze für den Wirtschaftsplan 2013 und die Ergänzung der Grundsätze zum Abschluss von Erschließungsverträgen.

Wasser, du hast weder Geschmack noch Aroma. Man kann dich nicht beschreiben. Man schmeckt dich, ohne dich zu kennen. Es ist nicht so, dass man dich zum Leben braucht: Du selbst bist das Leben.

(Antoine de Saint Exupéry)

Zweckverband für Wasserversorgung und Abwasserentsorgung Eberswalde

Kaufmännische/Betriebswirtschaftliche Informationen

- ⇒ Der ZWA hat auch in 2011/2012 seine Aufgaben und Verpflichtungen ordnungs- und termingemäß erfüllt. Die **Liquidität** des Verbandes war und **ist weiterhin gesichert**.
- ⇒ Ein wichtiger Beitrag hierfür ist die Mitwirkung der Kunden z.B. hinsichtlich der von ihnen genehmigten Abbuchungen
 - ↪ die **Abbucherquote** beträgt aktuell rd. 61%

Eberswalde rd. 68%

Wasser, du hast weder Geschmack noch Aroma. Man kann dich nicht beschreiben. Man schmeckt dich, ohne dich zu kennen. Es ist nicht so, dass man dich zum Leben braucht: Du selbst bist das Leben.

(Antoine de Saint Exupéry)

Zweckverband für Wasserversorgung und Abwasserentsorgung Eberswalde

Kaufmännische/Betriebswirtschaftliche Informationen

- ➔ Jedoch bearbeitet der ZWA aktuell auch rd. 1.491 Vollstreckungsfälle mit einem Wertumfang von rd. 1,0 Mio €
 - ↳ das Niveau ist seit Jahren konstant und muss vom ZWA zwischenfinanziert werden.
- ➔ Die Prüfung des Jahresabschlusses 2011 ist erfolgreich abgeschlossen worden. Der Prüfbericht liegt zur Zeit der Kommunalaufsicht zur Kenntnisnahme vor und wird der Versammlung im November vorgelegt.

Wasser, du hast weder Geschmack noch Aroma. Man kann dich nicht beschreiben. Man schmeckt dich, ohne dich zu kennen. Es ist nicht so, dass man dich zum Leben braucht: Du selbst bist das Leben.

(Antoine de Saint Exupéry)

Zweckverband für Wasserversorgung und Abwasserentsorgung Eberswalde

Kaufmännische/Betriebswirtschaftliche Informationen

- ➔ Auf Grund der positiven Ergebnissituation wird die Kommunalaufsicht voraussichtlich erneut auf ein Abschlussgespräch verzichten.

Wasser, du hast weder Geschmack noch Aroma. Man kann dich nicht beschreiben. Man schmeckt dich, ohne dich zu kennen. Es ist nicht so, dass man dich zum Leben braucht: Du selbst bist das Leben.

(Antoine de Saint Exupéry)

Zweckverband für Wasserversorgung und Abwasserentsorgung Eberswalde

Kaufmännische/Betriebswirtschaftliche Informationen

- ⇒ Zur Zeit wird – bei laufendem Geschäftsbetrieb – das kaufmännische EDV-System und das Technische Betriebsmanagementsystem (TBM) in einem einheitlichen System zusammengeführt.
- ↪ Kaufmännische und technische Informationen werden dadurch noch enger miteinander verknüpft und optimal auswertbar.
- ↪ Die Vorbereitungen werden in 2012 abgeschlossen, so dass ab 2013 der „Echtbetrieb“ erfolgt.

Wasser, du hast weder Geschmack noch Aroma. Man kann dich nicht beschreiben. Man schmeckt dich, ohne dich zu kennen. Es ist nicht so, dass man dich zum Leben braucht: Du selbst bist das Leben.

(Antoine de Saint Exupéry)

Zweckverband für Wasserversorgung und Abwasserentsorgung Eberswalde

Kaufmännische/Betriebswirtschaftliche Informationen

- ⇒ Positives ist auch von den juristischen Auseinandersetzungen zu berichten.
- ↪ Die **Klageverfahren** gegen Gebührenbescheide sind bis **2009 vollständig abgeschlossen**.

Zweckverband für Wasserversorgung und Abwasserentsorgung Eberswalde

Wasser, du hast weder Geschmack noch Aroma. Man kann dich nicht beschreiben. Man schmeckt dich, ohne dich zu kennen. Es ist nicht so, dass man dich zum Leben braucht: Du selbst bist das Leben.

(Antoine de Saint Exupéry)

Kaufmännische/Betriebswirtschaftliche Informationen

⇒ Die Anzahl der Gebührenklagen hat sich wie folgt entwickelt:

Jahr	Anzahl Gesamt	Trinkwasser	Schmutzwasser, leitungsgebunden	Schmutzwasser, mobil
2010	118	50	17	101
2011	58	32	17	40

In den Klagen wurde vielfach der Gebührentatbestand Trinkwasser und Schmutzwasser (verbundene Klage) angegriffen, so dass die Quersumme nicht identisch mit der Gesamtzahl der Klagen ist.

Eberswalde 2011 – 5 Klagen, 2010 = 15 Klagen

Wasser, du hast weder Geschmack noch Aroma. Man kann dich nicht beschreiben. Man schmeckt dich, ohne dich zu kennen. Es ist nicht so, dass man dich zum Leben braucht: Du selbst bist das Leben.

(Antoine de Saint Exupéry)

Zweckverband für Wasserversorgung und Abwasserentsorgung Eberswalde

Kaufmännische/Betriebswirtschaftliche Informationen

➔ Der Schwerpunkt der Klagen richtet sich gegen die mobile Schmutzwasserentsorgung, hier insbesondere die Erhebung einer Grundgebühr

↳ der Anteil betrug 2010 85%

↳ und 2011 69%

➔ Im Bereich der leitungsgebundenen Schmutzwasserbeseitigung betreffen die Billigkeitsregelung

↳ 2010 7 Klagen

↳ und 2011 6 Klagen

Wasser, du hast weder Geschmack noch Aroma. Man kann dich nicht beschreiben. Man schmeckt dich, ohne dich zu kennen. Es ist nicht so, dass man dich zum Leben braucht: Du selbst bist das Leben.

(Antoine de Saint Exupéry)

Zweckverband für Wasserversorgung und Abwasserentsorgung Eberswalde

Kaufmännische/Betriebswirtschaftliche Informationen

- ⇒ Wie bereits in der letzten Berichterstattung ausgeführt, wurden die Gebührensatzungen
 - ↪ für die Trinkwasserversorgung,
 - ↪ für die leitungsgebundene Schmutzwasserentsorgung
 - ↪ und für die mobile Schmutzwasserentsorgungmittels **Normenkontrollantrag** vor dem Oberverwaltungsgericht Berlin-Brandenburg angegriffen.

- ⇒ Ob mit Entscheidungen in diesem Jahr noch gerechnet werden kann, ist schwer abzusehen.

Wasser, du hast weder Geschmack noch Aroma. Man kann dich nicht beschreiben. Man schmeckt dich, ohne dich zu kennen. Es ist nicht so, dass man dich zum Leben braucht: Du selbst bist das Leben.

(Antoine de Saint Exupéry)

Zweckverband für Wasserversorgung und Abwasserentsorgung Eberswalde

Kaufmännische/Betriebswirtschaftliche Informationen

⇒ Der „Eberswalder Weg“ mit der Billigkeit hat sich bei den Kunden bewährt.

↳ Gleichwohl werden – schwerpunktmäßig in Finowfurt - Klagen gegen die Billigkeit initiiert.

↳ Damit schwebt die Altanschießerproblematik latent über uns.

Auf den Bericht im Finanzausschuss am 14. April 2011 wird verwiesen.

Wasser, du hast weder Geschmack noch Aroma. Man kann dich nicht beschreiben. Man schmeckt dich, ohne dich zu kennen. Es ist nicht so, dass man dich zum Leben braucht: Du selbst bist das Leben.

(Antoine de Saint Exupéry)

Zweckverband für Wasserversorgung und Abwasserentsorgung Eberswalde

Kaufmännische/Betriebswirtschaftliche Informationen

➔ Ein aktueller Exkurs zum Thema „Altanschließer“

Altanschließer scheitert vor Gericht

Verfassungsbeschwerden gegen umstrittene Wasserbeiträge in Brandenburg erfolglos

Brandenburg, 20.09.2020. „Ich habe es versucht, nicht gegen Brandenburg, sondern gegen den Zweckverband, wenn sogenannte Altanschließer vor Finanzierung später geleiteter zentraler Abwasserbeseitigungsanlagen herangezogen werden. Das hat das Landesverfassungsgericht in Potsdam jetzt abgelehnt.“

„Der ohne mündliche Verhandlung ergangene Bescheid ist ein Verstoß gegen Art. 19 Abs. 4 S. 2 Grundgesetz.“

Verfassungsbeschwerden, sowie Klagen im Zusammenhang mit dem Abwasserzweckverband (AZV) nach der in Brandenburg geltenden Regelung höherer Bürger- und Wohnungseigentümer, die seit 2002/03 die Wasserversorgung und Abwasserentsorgung vorfinanzieren, zu Beiträgen für den Netzausbau, nach dem 3. Oktober 1990 festgenommen werden.

Im Klageverfahren wurde ein Planzweckverband von einem Grundstückseigentümer seinen Heimfinanzierungsbeitrag für die Abwasserentsorgung in Höhe von 139,40 Euro verlangt. Nach-

dem eine Klage dagegen erfolglos erheben war, erhebt der Beklagte Verfassungsbeschwerden und bezieht sich dabei auf die neu schon zu DDR-Zeiten beschlossenen Abwasserbeiträge. Zudem seien erzwungene Rückentwerfen schon lange verboten, und die die Gebührensicherung habe ab dem 1. Februar 2004 die Beitragszahlung, erzwungen.

In dem Bescheid wird argumentiert, dass die Zahlung von Heimfinanzierungsbeiträgen von „Nachvollziehbarkeit“ nicht gegen den Grundsatz des Verhältnissatzes verstößt. Seit dem Tag der Klage 1990

hätte Grundstücksbesitzer hätte nicht mehr müssen, dass sie für künftige neue Klären gesetzlich verpflichtet oder auch zümpfverpflicht herangezogen werden können. Ihnen allen könnte zeigen, dass sie erzwungen eine geordnete Abwasserbeseitigung zu gewährleisten. Abwasserbeiträge würden hartnäckig. Die Klage wird abgelehnt. Die Verfassungsbeschwerden, die der Richter ebenfalls nicht gelten. Ohne zurechnungswürdige, keine keine Schritte nicht erwidern, und damit auch nicht verbleiben können. Lauter dazu der entscheidende Satz im Beschluss.

Rechtsanwalt Sven Jörnau, der im Verfahren die Interessen des Zweckverbands vertritt, zeigte sich gestern „begrüßelt von Tiefe und Dröcklichkeit der Rechtsprechung“. Er gibt davon zu, dass der Richter präzisieren Schlüsselpunkt in der gesamten Sache bedeutet. Jens Graf Zanker, Anwalt der Beschwerdeführer, sagt, „Es gibt an der Berechtigung wenig zu kritisieren. Ein anderer hiesiger Richter-Gesamter hätte jedoch auch zu einer solchen Entscheidung kommen können.“ Schwere Kritik am Beschluss über die Höhe der Grundstücksnutzungsverband (Kommunale Seite 2)

Nachvollziehbar

„Acht Monate Zeit hat sich das Landesverfassungsgericht „johannisch“, um die Altanschließer-Politik endlich zu prüfen. Hieraus geht hervor, dass die Beschlüsse der umstrittenen Wasserbeiträge „Kampflinien“ als Grundlage entfallen werden und der doch wörtlich Rechtsprechung entgegen, weil er klar und deutlich ausfällt.“

„Es mag spitzfindig klingen, wenn angeführt wird, dass es im 2004 in Brandenburg eine rechtswirksame Setzung gegeben hat und dass eine mögliche Forderung nicht verjährbar“ konnte, ju-

risimisch ist diese Argumentation der Verfassungsrichter jedoch nachvollziehbar. „Aber“, hier also die großen Parteien in den vergangenen Jahrzehnten nicht in der Lage waren, die Finanzmittel des Landes zu rechtfertigen zu rechtfertigen.“

„Volkseigenes Land, von dem hier ist, wird nicht als „Landschaft“ ist jedoch die „Landschaft“ der Grundstücksnutzungsverband (VGN) betreibt. Den Richtern die Unabhängigkeit vor der Landesregierung abzuspüren ist billiger Populismus und mit den Altanschließern nicht wasser, Meiner Hausen“

MOZ v. 25.9.70

Wasser, du hast weder Geschmack noch Aroma. Man kann dich nicht beschreiben. Man schmeckt dich, ohne dich zu kennen. Es ist nicht so, dass man dich zum Leben braucht: Du selbst bist das Leben.

(Antoine de Saint Exupéry)

Zweckverband für Wasserversorgung und Abwasserentsorgung Eberswalde

Kaufmännische/Betriebswirtschaftliche Informationen

- ➔ Die Ablesung für die Jahresverbrauchsabrechnung 2012 wird vom 10. bis 31. Dezember 2012 durchgeführt.
 - ↳ Erstmalig wird den Kunden die Möglichkeit geboten, die Zählerstände mittels Internet – sprich online – zu übermitteln. Dieser Kundenkreis erhält eine Ablesekarte und kann selbst entscheiden, ob er diese Möglichkeit in Anspruch nehmen möchte.
- ➔ Die Versendung der Gebührenbescheide 2012 erfolgt in der 2. Januarhälfte 2013.

Wasser, du hast weder Geschmack noch Aroma. Man kann dich nicht beschreiben.

Man schmeckt dich, ohne dich zu kennen. Es ist nicht so, dass man dich zum Leben braucht: Du selbst bist das Leben.

(Antoine de Saint Exupéry)

Zweckverband für Wasserversorgung und Abwasserentsorgung Eberswalde

Technische Informationen

⇒ Trinkwasserversorgung

- ↪ Die hohen Anforderungen an die Trinkwasserqualität, die die neue Trinkwasserverordnung 2011 formuliert, werden erfüllt.
- ↪ Die stabile und qualitätsgerechte Trinkwasserversorgung ist langfristig – auch durch die Sanierung der wichtigsten Wasserwerke wie z.B. in Eberswalde das Wasserwerk Finow & das Wasserwerk Stadtsee – gesichert.

Wasser, du hast weder Geschmack noch Aroma. Man kann dich nicht beschreiben. Man schmeckt dich, ohne dich zu kennen. Es ist nicht so, dass man dich zum Leben braucht: Du selbst bist das Leben.

(Antoine de Saint Exupéry)

Zweckverband für Wasserversorgung und Abwasserentsorgung Eberswalde

Technische Informationen

- ↪ Eine kürzlich durchgeführte hydraulische Rohrnetz-berechnung und die wissenschaftliche Untersuchung der Aufbereitungstechnologien in den Wasserwerken Finow und Stadtsee gewährleisten einen optimierten energetischen und qualitativ hochwertigen Betrieb der Versorgungsanlagen.
- ↪ Regelmäßige Rohrnetzspülungen stellen einen wichtigen Bestandteil der Versorgungsqualität dar.

Wasser, du hast weder Geschmack noch Aroma. Man kann dich nicht beschreiben. Man schmeckt dich, ohne dich zu kennen. Es ist nicht so, dass man dich zum Leben braucht: Du selbst bist das Leben.

(Antoine de Saint Exupéry)

Zweckverband für Wasserversorgung und Abwasserentsorgung Eberswalde

Technische Informationen

- ⇒ Jedoch können durch Rohrnetzspülungen auch **kurzzeitige** Beeinträchtigungen auftreten.
z.B. Trübung des Trinkwassers, Druckschwankungen
- ↪ Auftretende Störungen – wie beispielsweise vergangene Woche am Knotenpunkt Bergerstraße / Wilhelmstraße - werden umgehend beseitigt.

Wasser, du hast weder Geschmack noch Aroma. Man kann dich nicht beschreiben. Man schmeckt dich, ohne dich zu kennen. Es ist nicht so, dass man dich zum Leben braucht: Du selbst bist das Leben.

(Antoine de Saint Exupéry)

Zweckverband für Wasserversorgung und Abwasserentsorgung Eberswalde

Technische Informationen

- ↪ Im investiven Bereich erfolgt seit langem eine technische Baubegleitung von Straßenbaumaßnahmen im Stadtgebiet Eberswalde.
- ➔ So wurde z. B. im Buchenweg die Trinkwasserleitung erneuert und in der Mozartstraße eine Netzentflechtung vorgenommen.
- ➔ Die Erneuerung der Trinkwasserleitung und der Hausanschlüsse in der Poratzstraße ist abgeschlossen

Wasser, du hast weder Geschmack noch Aroma. Man kann dich nicht beschreiben.

Man schmeckt dich, ohne dich zu kennen. Es ist nicht so, dass man dich zum Leben braucht: Du selbst bist das Leben.

(Antoine de Saint Exupéry)

Zweckverband für Wasserversorgung und Abwasserentsorgung Eberswalde

Technische Informationen

- ↪ Die Investitionsmaßnahmen im Wasserwerk Finow (Technologie in der Filterhalle) werden bis zum Jahresende 2012 abgeschlossen.
- ↪ Für das Wirtschaftsjahr 2013 ist im Wasserwerk Finow die Sanierung der 2. Reinwasserkammer geplant.
- ↪ Ebenfalls für 2013 ist die Fortführung der Sanierung Wasserwerk Stadtsee vorgesehen.

Wasser, du hast weder Geschmack noch Aroma. Man kann dich nicht beschreiben. Man schmeckt dich, ohne dich zu kennen. Es ist nicht so, dass man dich zum Leben braucht: Du selbst bist das Leben.

(Antoine de Saint Exupéry)

Zweckverband für Wasserversorgung und Abwasserentsorgung Eberswalde

Technische Informationen

➔ und zwar:

Sanierung der Reinwasserspeicher zur Stabilisierung der Trinkwasserversorgung und Erhöhung der Versorgungssicherheit durch größere Vorratsspeicherung.

➔ Damit wären die vorgesehenen Investitionsmaßnahmen in den beiden größten Wasserwerken des Verbandsgebietes abgeschlossen.

Wasser, du hast weder Geschmack noch Aroma. Man kann dich nicht beschreiben. Man schmeckt dich, ohne dich zu kennen. Es ist nicht so, dass man dich zum Leben braucht: Du selbst bist das Leben.

(Antoine de Saint Exupéry)

Zweckverband für Wasserversorgung und Abwasserentsorgung Eberswalde

Technische Informationen



Wasserwerk Finow
- Außenansicht Filterhalle -



Wasserwerk Finow
- Blick in Pumpenhalle -

Wasser, du hast weder Geschmack noch Aroma. Man kann dich nicht beschreiben. Man schmeckt dich, ohne dich zu kennen. Es ist nicht so, dass man dich zum Leben braucht: Du selbst bist das Leben.

(Antoine de Saint Exupéry)

Zweckverband für Wasserversorgung und Abwasserentsorgung Eberswalde

Technische Informationen



Denkmalschutzgerechte
Sanierung des
Wasserwerk Stadtsee



mit moderner
Versorgungstechnik

Wasser, du hast weder Geschmack noch Aroma. Man kann dich nicht beschreiben.

Man schmeckt dich, ohne dich zu kennen. Es ist nicht so, dass man dich zum Leben braucht: Du selbst bist das Leben.

(Antoine de Saint Exupéry)

Zweckverband für Wasserversorgung und Abwasserentsorgung Eberswalde

Technische Informationen

➔ Schmutzwasserentsorgung

- Die Kläranlage Eberswalde arbeitet zuverlässig; die vorgegebenen Grenzwerte werden eingehalten.
- Wartungsarbeiten an den Anlagen werden planmäßig durchgeführt.
- Vor große Herausforderungen werden die Schmutzwasseranlagen (Kanalnetz, Pumpstationen, Kläranlagen) und die Mitarbeiter immer wieder im Zusammenhang mit den Starkregenereignissen gestellt.

Wasser, du hast weder Geschmack noch Aroma. Man kann dich nicht beschreiben. Man schmeckt dich, ohne dich zu kennen. Es ist nicht so, dass man dich zum Leben braucht: Du selbst bist das Leben.

(Antoine de Saint Exupéry)

Zweckverband für Wasserversorgung und Abwasserentsorgung Eberswalde

Technische Informationen

- ↪ Für die Bewältigung dieser Herausforderung ist eine enge Zusammenarbeit zwischen dem ZWA, der Stadt Eberswalde und auch der UWB unabdingbar.
 - ➔ Starkregenereignisse der letzten Zeit:
 - u.a. am 12. Juni, 04. August, 20. August
- Vor diesem Hintergrund ist auch die Berichterstattung in der Presse zum Hauptpumpwerk Eisenspalterei und den Drehnitzwiesen zu sehen.

Wasser, du hast weder Geschmack noch Aroma. Man kann dich nicht beschreiben. Man schmeckt dich, ohne dich zu kennen. Es ist nicht so, dass man dich zum Leben braucht: Du selbst bist das Leben.

(Antoine de Saint Exupéry)

Zweckverband für Wasserversorgung und Abwasserentsorgung Eberswalde

Technische Informationen

- ↳ Aber auch die Grundstückseigentümer stehen hier mit in der Verantwortung:
- ➔ denn Niederschlagswasser darf **NICHT** in die Schmutzwasseranlagen eingeleitet werden.



Wasser, du hast weder Geschmack noch Aroma. Man kann dich nicht beschreiben.

Man schmeckt dich, ohne dich zu kennen. Es ist nicht so, dass man dich zum Leben braucht: Du selbst bist das Leben.

(Antoine de Saint Exupéry)

Zweckverband für Wasserversorgung und Abwasserentsorgung Eberswalde

Weitere Informationen

➔ Schmutzwasserentsorgung

- Eingehende Störungsmeldungen im Anlagenbetrieb werden umgehend abgearbeitet.
- Während der Straßenbaumaßnahme Poratzstraße wurde eine Sanierung eines Teilabschnittes des Schmutzwasserkanals mittels „Inliner“ vorgenommen.
- Die Schmutzwassererschließung im Siedlerweg in Finow beginnt im Oktober 2012: Fertigstellung ist bis zum Jahresende geplant.

Wasser, du hast weder Geschmack noch Aroma. Man kann dich nicht beschreiben.

Man schmeckt dich, ohne dich zu kennen. Es ist nicht so, dass man dich zum Leben braucht: Du selbst bist das Leben.

(Antoine de Saint Exupéry)

Zweckverband für Wasserversorgung und Abwasserentsorgung Eberswalde

Weitere Informationen

➔ **Verwaltungsgebäude Marienstraße**

↳ Entsprechend der Beschlussfassung der Versammlung wird das Verwaltungsgebäude in der Marienstraße ab 2012 in mehreren Bauabschnitten

- ➔ energieeffizient
- ➔ behindertengerecht und
- ➔ kundenfreundlich modernisiert.

Die Maßnahme ist ein Beitrag zur Aktion „barrierefreie Stadt“.

Wasser, du hast weder Geschmack noch Aroma. Man kann dich nicht beschreiben.

Man schmeckt dich, ohne dich zu kennen. Es ist nicht so, dass man dich zum Leben braucht: Du selbst bist das Leben.

(Antoine de Saint Exupéry)

Zweckverband für Wasserversorgung und Abwasserentsorgung Eberswalde

Technische Informationen

➔ Verwaltungsgebäude Marienstraße

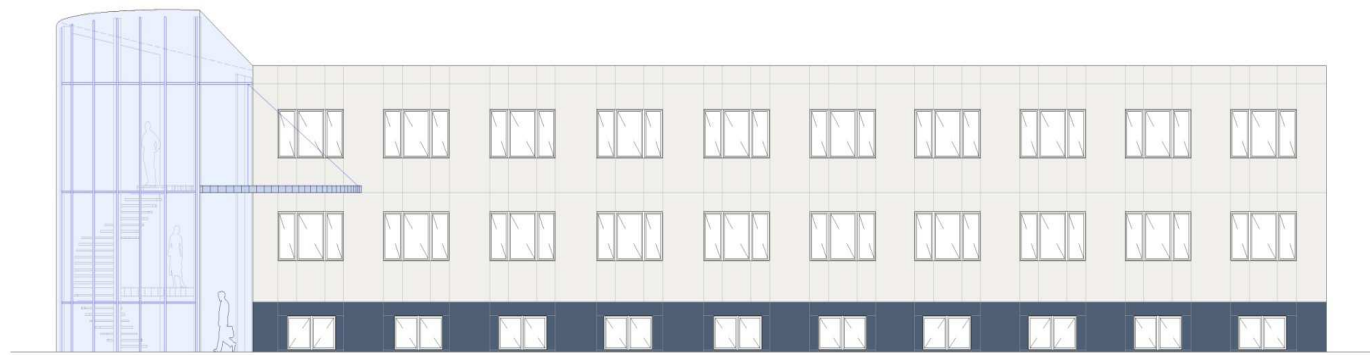
↪ Hierfür wird ein neuer Eingangsbereich an der Nordseite des Gebäudes (Sichtachse Kreuzstraße) errichtet.



Zweckverband für Wasserversorgung und Abwasserentsorgung Eberswalde

Wasser, du hast weder Geschmack noch Aroma. Man kann dich nicht beschreiben. Man schmeckt dich, ohne dich zu kennen. Es ist nicht so, dass man dich zum Leben braucht: Du selbst bist das Leben.

(Antoine de Saint Exupéry)

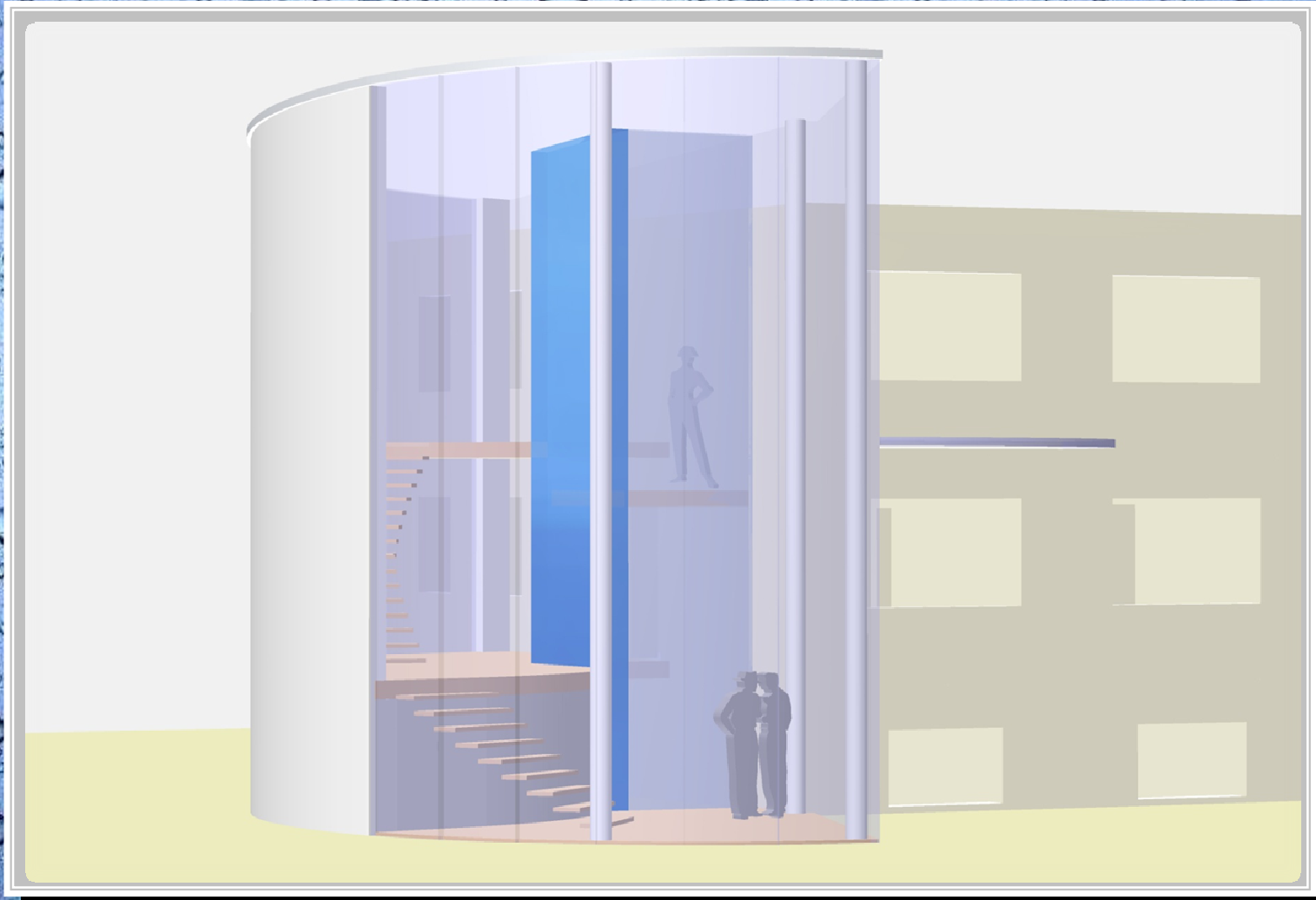


Ansicht Süd - West

Zweckverband für Wasserversorgung und Abwasserentsorgung Eberswalde

Wasser, du
hast weder
Geschmack
noch Aroma.
Man kann
dich nicht
beschreiben.
Man
schmeckt
dich, ohne
dich zu
kennen. Es
ist nicht so,
dass man
dich zum
Leben
braucht:
Du selbst
bist das
Leben.

(Antoine de
Saint Exupéry)



Wasser, du hast weder Geschmack noch Aroma. Man kann dich nicht beschreiben.

Man schmeckt dich, ohne dich zu kennen. Es ist nicht so, dass man dich zum Leben braucht: Du selbst bist das Leben.

(Antoine de Saint Exupéry)

Zweckverband für Wasserversorgung und Abwasserentsorgung Eberswalde

Weitere Informationen & Aktivitäten

➔ Landesweiter Kennzahlenvergleich 2012

- Der ZWA war im Jahre 2009 maßgeblicher Mitbegründer und Initiator des ersten landesweiten Kennzahlenvergleichs der Wasserwirtschaft in Brandenburg.
- In diesem Jahr fand der landesweite Kennzahlenvergleich zum zweiten Mal statt. Die Ergebnisse werden am 01. November 2012 in Potsdam der Öffentlichkeit vorgestellt. Auch Frau Umweltministerin Tack wird an der Veranstaltung teilnehmen.

Wasser, du hast weder Geschmack noch Aroma. Man kann dich nicht beschreiben.

Man schmeckt dich, ohne dich zu kennen. Es ist nicht so, dass man dich zum Leben braucht: Du selbst bist das Leben.

(Antoine de Saint Exupéry)

Zweckverband für Wasserversorgung und Abwasserentsorgung Eberswalde

Weitere Informationen & Aktivitäten

⇒ Landesweiter Kennzahlenvergleich 2012

- ↪ Die Projektergebnisse bestätigen dem ZWA eine gute Arbeit und ermöglichen eine konkrete Standortbestimmung.
- ↪ Nachfolgend sind einige Ergebnisse dargestellt.
(wird dem Protokoll nicht beigelegt)

Wasser, du hast weder Geschmack noch Aroma. Man kann dich nicht beschreiben. Man schmeckt dich, ohne dich zu kennen. Es ist nicht so, dass man dich zum Leben braucht: Du selbst bist das Leben.

(Antoine de Saint Exupéry)

Zweckverband für Wasserversorgung und Abwasserentsorgung Eberswalde

Auch wenn nicht einzelne Kennzahlen isoliert betrachtet werden können, so sind doch zwei Projektergebnisse von Bedeutung.

1. die **finanzielle Belastung je Einwohner liegt im ZWA bei der Trinkwasserversorgung deutlich im unteren Bereich des Landesvergleiches** und
2. die **finanzielle Belastung je Einwohnerwert liegt bei der Schmutzwasserentsorgung im mittleren Bereich des Landesvergleiches**

Bei der Berechnung wurde jeweils die Beitragserhebung berücksichtigt, sofern Beiträge erhoben werden.

➔ Nachfolgend zusammengefasste Grafik verdeutlicht dies: (wird dem Protokoll nicht beigefügt)

Wasser, du hast weder Geschmack noch Aroma. Man kann dich nicht beschreiben. Man schmeckt dich, ohne dich zu kennen. Es ist nicht so, dass man dich zum Leben braucht: Du selbst bist das Leben.

(Antoine de Saint Exupéry)

Zweckverband für Wasserversorgung und Abwasserentsorgung Eberswalde

Auch der Verband Berlin-Brandenburgischer Wohnungsunternehmen e.V. (BBU) ist mit seiner Preisdatenbank 2011 zu einem annähernd gleichlautenden Ergebnis gekommen.

Wasser, du hast weder Geschmack noch Aroma. Man kann dich nicht beschreiben. Man schmeckt dich, ohne dich zu kennen. Es ist nicht so, dass man dich zum Leben braucht: Du selbst bist das Leben.

(Antoine de Saint Exupéry)

Zweckverband für Wasserversorgung und Abwasserentsorgung Eberswalde

- ➔ Auch die im Zusammenhang mit dem Kennzahlenvergleich 2012 durchgeführte landesweite **Kundenbefragung** hatte zum Ergebnis, dass drei von vier Kunden insgesamt mit dem Kundenservice des ZWA **ziemlich bzw. sehr zufrieden sind**.
- ↳ Das bedeutet aber auch, dass wir bei unseren Anstrengungen keinen Halt einlegen dürfen, sondern jeden Tag dieses Vertrauen neu erarbeiten müssen, um die Note zu halten bzw. zu verbessern und die Quote der zufriedenen Kunden weiter erhöhen.

Wasser, du hast weder Geschmack noch Aroma. Man kann dich nicht beschreiben.

Man schmeckt dich, ohne dich zu kennen. Es ist nicht so, dass man dich zum Leben braucht: Du selbst bist das Leben.

(Antoine de Saint Exupéry)

Zweckverband für Wasserversorgung und Abwasserentsorgung Eberswalde

Weitere Informationen & Aktivitäten

⇒ Tag der Sicherheit und des Arbeitsschutzes

↳ am 13. Juni 2012 für alle Mitarbeiterinnen und Mitarbeiter durchgeführt

↳ Partner waren: Polizei Brandenburg

Firma „Eber Brandschutz“

DRK Eberswalde

Berufsgenossenschaft

↳ Der durchgeführte Tag der Sicherheit und des Arbeitsschutzes hat zum Ziel, mögliche Gefahren frühzeitig zu erkennen und denen durch geeignete Maßnahmen im Vorfeld zu begegnen.

Zweckverband für Wasserversorgung und Abwasserentsorgung Eberswalde

Wasser, du
hast weder
Geschmack
noch Aroma.
Man kann
dich nicht
beschreiben.
Man
schmeckt
dich, ohne
dich zu
kennen. Es
ist nicht so,
dass man
dich zum
Leben
braucht:
Du selbst
bist das
Leben.

(Antoine de
Saint Exupéry)

Weitere Informationen & Aktivitäten

➔ Tag der Sicherheit und des Arbeitsschutzes



Brandbe-
kämpfung

Ladungs-
Sicherung

Explosions-
vermeidung

Erste Hilfe-
leistung



Wasser, du hast weder Geschmack noch Aroma. Man kann dich nicht beschreiben. Man schmeckt dich, ohne dich zu kennen. Es ist nicht so, dass man dich zum Leben braucht: Du selbst bist das Leben.

(Antoine de Saint Exupéry)

Zweckverband für Wasserversorgung und Abwasserentsorgung Eberswalde

Weitere Informationen & Aktivitäten

- ➔ **Aktivitäten mit der Patenkita „Spielhaus“**
- ➔ ➤ **24.05.2012 - „Fussballturnier um den ZWA-Pokal“**
(Mannschaften der Kita Spielhaus, Kita Regenbogen & Kita Sputnik)



Wasser, du hast weder Geschmack noch Aroma. Man kann dich nicht beschreiben. Man schmeckt dich, ohne dich zu kennen. Es ist nicht so, dass man dich zum Leben braucht: Du selbst bist das Leben.

(Antoine de Saint Exupéry)

Zweckverband für Wasserversorgung und Abwasserentsorgung Eberswalde

Weitere Informationen & Aktivitäten

- ⇒ **Aktivitäten mit der Patenkita „Spielhaus“**
- ⇒ ↪ **27.06.2012 - Erlebnistag an den „Kieskuten“**
(mit mikroskopische Untersuchungen, Wasserspiele usw.)



Wasser, du hast weder Geschmack noch Aroma. Man kann dich nicht beschreiben. Man schmeckt dich, ohne dich zu kennen. Es ist nicht so, dass man dich zum Leben braucht: Du selbst bist das Leben.

(Antoine de Saint Exupéry)

Zweckverband für Wasserversorgung und Abwasserentsorgung Eberswalde

Weitere Informationen & Aktivitäten

- ➔ **Aktivitäten mit der Patenkita „Spielhaus“**
- ➔ ➔ 07.09.2012 - Eröffnung Kita Labor
(Mottokita: Das „Entdeckerspielhaus“)



Wasser, du hast weder Geschmack noch Aroma. Man kann dich nicht beschreiben. Man schmeckt dich, ohne dich zu kennen. Es ist nicht so, dass man dich zum Leben braucht: Du selbst bist das Leben.

(Antoine de Saint Exupéry)

Zweckverband für Wasserversorgung und Abwasserentsorgung Eberswalde

Weitere Informationen & Aktivitäten

⇒ 6. Eberswalder Stadtlauf – ZWA war dabei

Zum fünften Mal in Folge stellten sich Mitarbeiterinnen und Mitarbeiter des ZWA einer Herausforderung der besonderen Art als es hieß: „RAUS aus den Arbeitssachen, REIN in die Laufsachen!“.

Gemeinsam absolvierten sie beim 6. Eberswalder Stadtlauf am 02. September 2012 den 7-Kilometer-Firmenlauf nach dem Motto „ZWA – Wasser läuft“.

Wasser, du hast weder Geschmack noch Aroma. Man kann dich nicht beschreiben. Man schmeckt dich, ohne dich zu kennen. Es ist nicht so, dass man dich zum Leben braucht: Du selbst bist das Leben.

(Antoine de Saint Exupéry)

Zweckverband für Wasserversorgung und Abwasserentsorgung Eberswalde

Weitere Informationen & Aktivitäten



Alle Teilnehmer haben den Lauf mit Erfolg überstanden und ..



.. zum Teil neue persönliche Bestzeiten errungen.

Wasser, du hast weder Geschmack noch Aroma. Man kann dich nicht beschreiben. Man schmeckt dich, ohne dich zu kennen. Es ist nicht so, dass man dich zum Leben braucht: Du selbst bist das Leben.

(Antoine de Saint Exupéry)

Zweckverband für Wasserversorgung und Abwasserentsorgung Eberswalde

Weitere Informationen & Aktivitäten

⇒ Die nächste **Verbandsversammlung** findet am **am 14. November 2012** statt.

↳ Themenschwerpunkte werden sein:

Jahresabschluss 2011

Wirtschaftsplan 2013

⇒ **20-jähriges Bestehen des ZWA**
(Gründungsdaten 22.11.1992)

Zweckverband für Wasserversorgung und Abwasserentsorgung Eberswalde

Wasser, du
hast weder
Geschmack
noch Aroma.
Man kann
dich nicht
beschreiben.

Man
schmeckt
dich, ohne
dich zu
kennen. Es
ist nicht so,
dass man
dich zum
Leben
braucht:
Du selbst
bist das
Leben.

(Antoine de
Saint Exupéry)

**Vielen Dank für Ihre
Aufmerksamkeit!**