



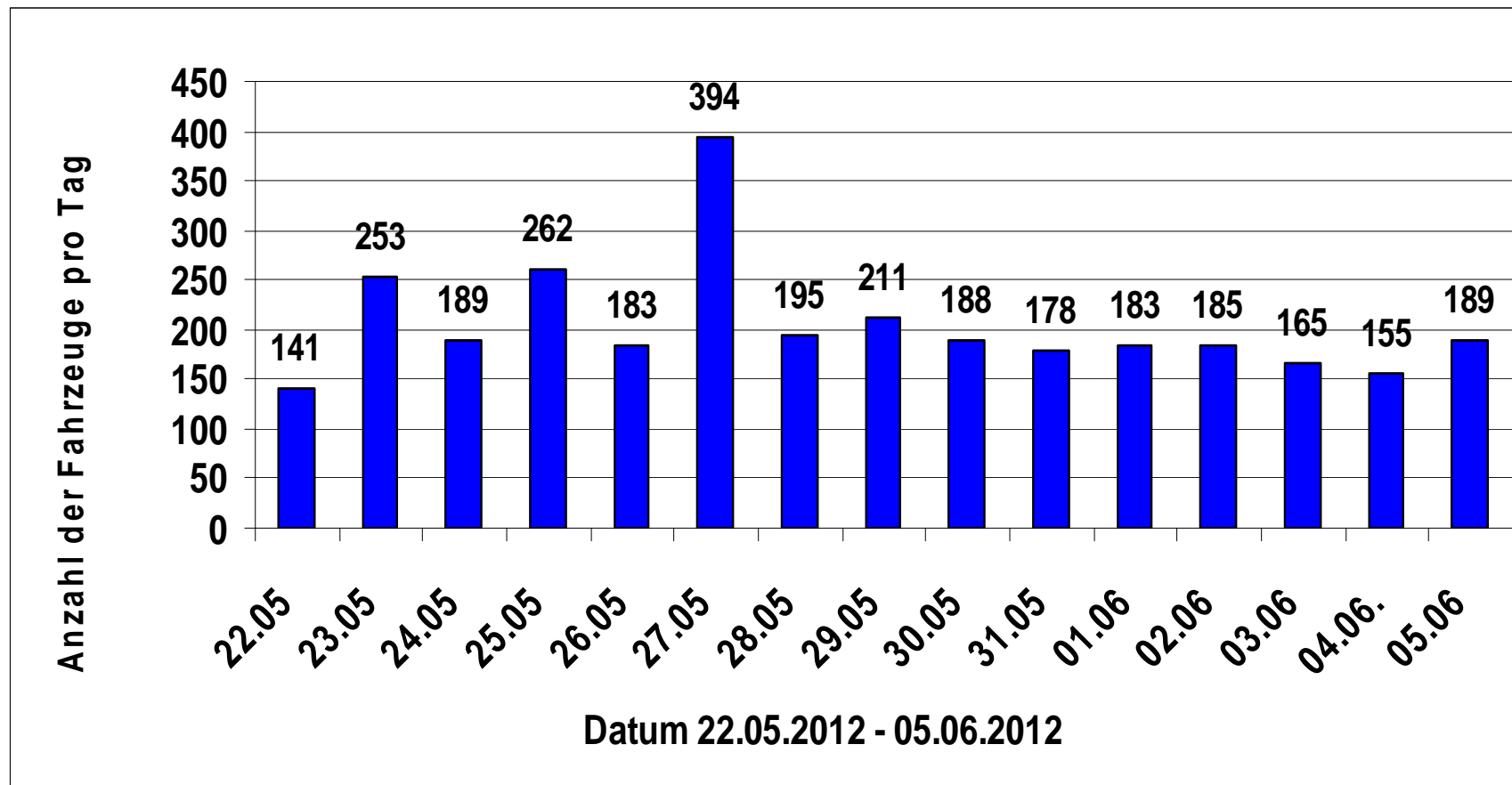
Auswertung Dialog – Display Am Wasserturm

Zeitraum – 22.05.2012 -05.06.2012

- **Gesamtanzahl Fahrzeuge = 3.071**
- **durchschnittliche Fahrzeuge pro Tag = 204,7**
- **durchschnittliche Fahrzeuge pro Stunde = 8,5**

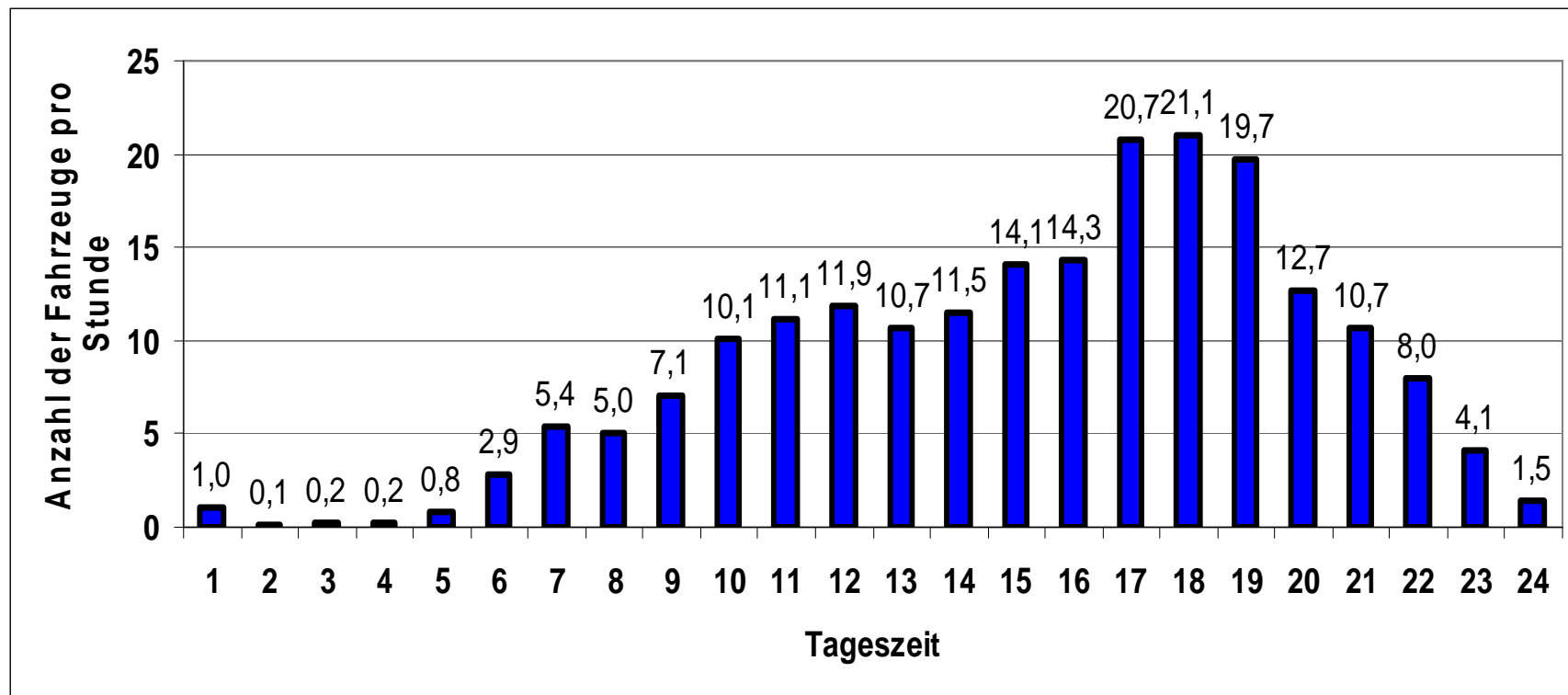
Verkehrsstärke pro Tag

(3.071 Kfz gesamt, durchschnittlich 204,7 pro Tag)

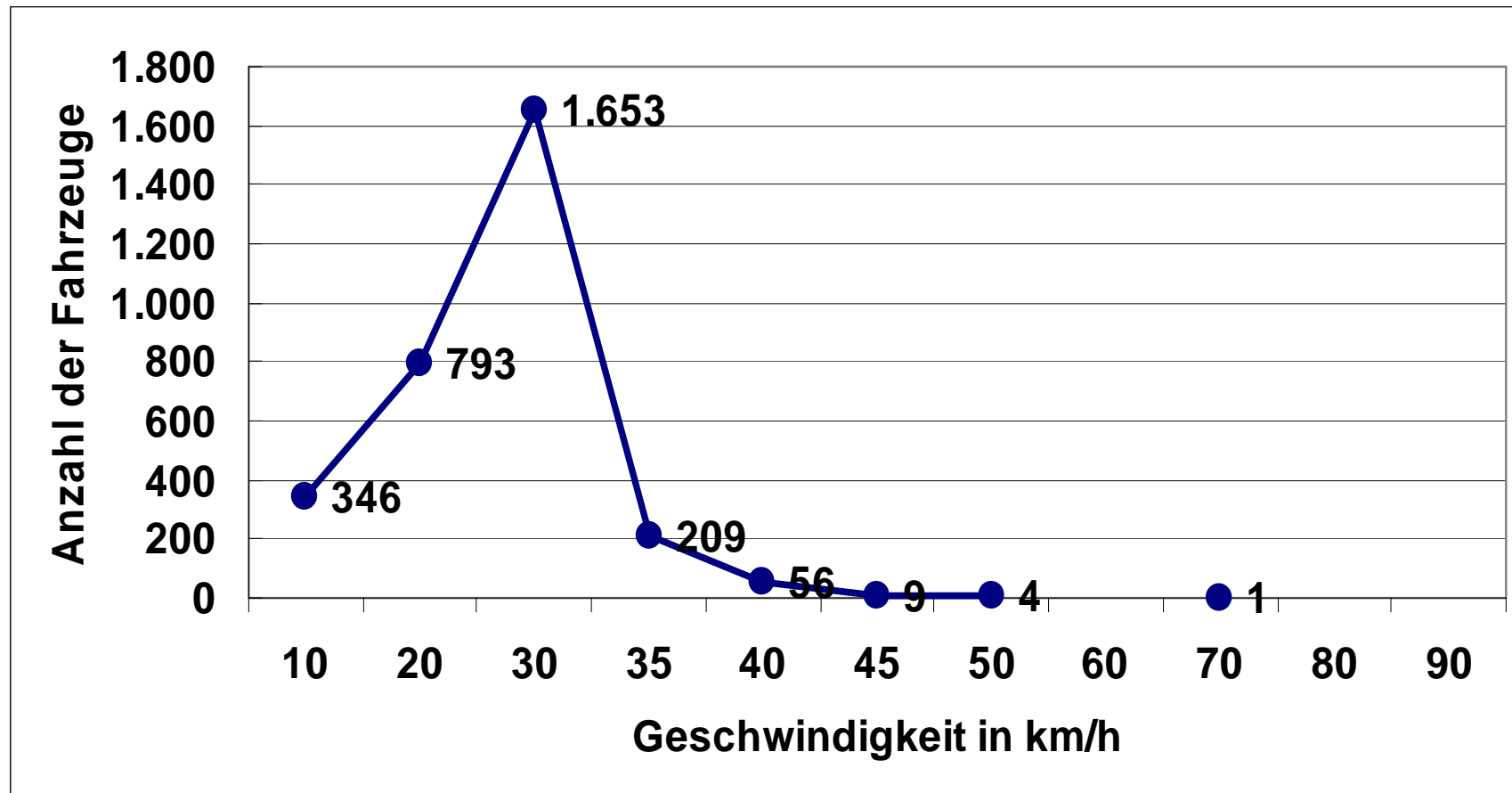


durchschnittliche Verkehrsstärke pro Stunde

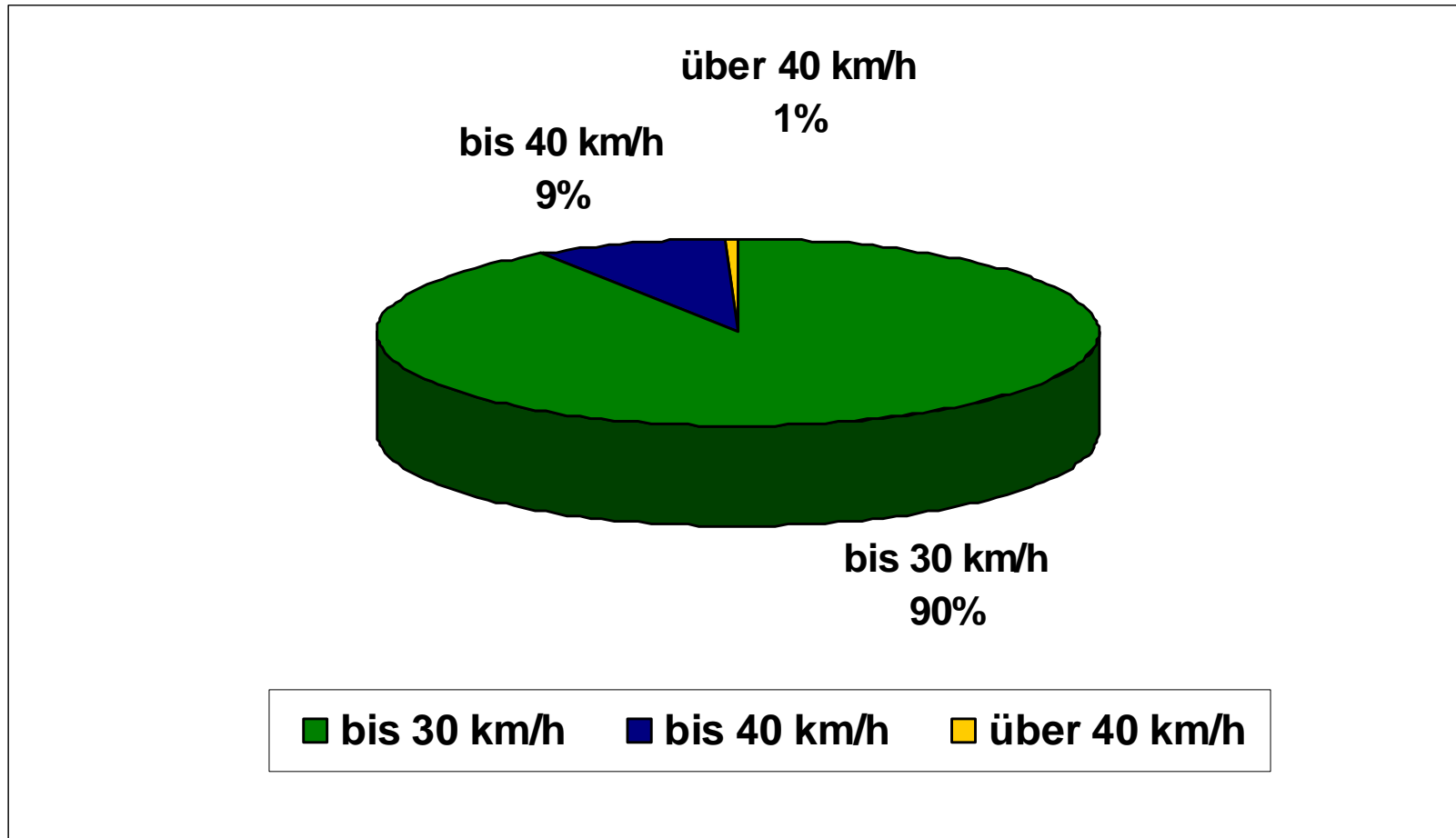
(max. 21 Kfz/h, durchschnittlich 8,5 Kfz/h)



Zahl der Fahrzeuge / Geschwindigkeiten



% Anteil Fahrzeuge / Geschwindigkeiten



Fazit

- **Verkehrsstärke von max. 8,5 Kfz/h liegt weit unter einem Wohnweg laut der Richtlinie für die Anlage von Stadtstraßen (RAST 06) (Wohnweg unter 150 Kfz/h)**
- **90,0 % der Kfz fahren im vorgeschriebenen Bereich bis 30 km/h, 9 % der Kfz fahren bis 40 km/h und 1 % darüber**
- **Keine gravierenden Überschreitungen, die Richtgeschwindigkeit wird größtenteils eingehalten**