

Ausschuss für Bau, Planung und Umwelt am 10.04.2012

zum Ausbau der Verkehrsanlage Neue Straße in Eberswalde

ASPHALTA
 Ingenieurgesellschaft für Verkehrsbau mbH
 Niederlassung Eberswalde
 Eisenbahnstraße 102
 16225 Eberswalde
 Tel.: 03334 / 38 09 33
 Fax: 03334 / 38 09 34
 www.asphalta.de
 ingbuero@asphalta.de



Stadt Eberswalde
 Breite Straße 41 – 44
 16225 Eberswalde



Natürlich Eberswalde!

1. Variantendiskussion

Variante 1

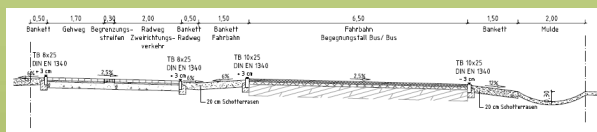


Abb. 1: Variante 1

Variante 2

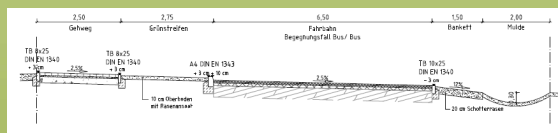


Abb. 2: Variante 2

Variante 3 (Vorzugsvariante)

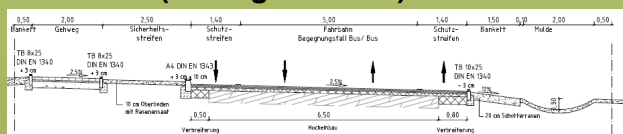


Abb. 3: Variante 3

Natürlich Eberswalde!

Variante 1

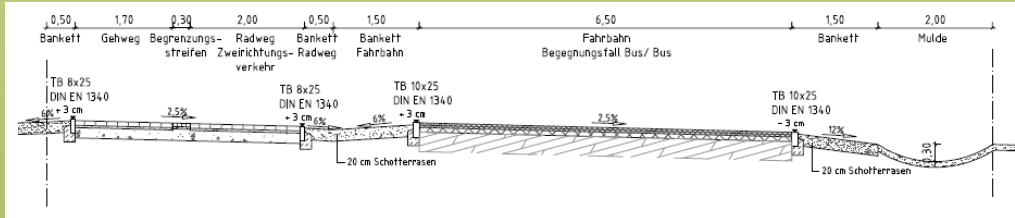


Abb. 4: Variante 1

Getrennter Rad- und Gehweg

- Gesamtbreite: 16,50 m
- Fahrbahnbreite: 6,50 m
- Rad- und Gehweg: 4,00 m
 - Gehweg 1,70 m, Begrenzungsstreifen 0,30 m
 - Radweg 2,00 m Zweirichtungsverkehr

Natürlich Eberswalde!

Variante 2

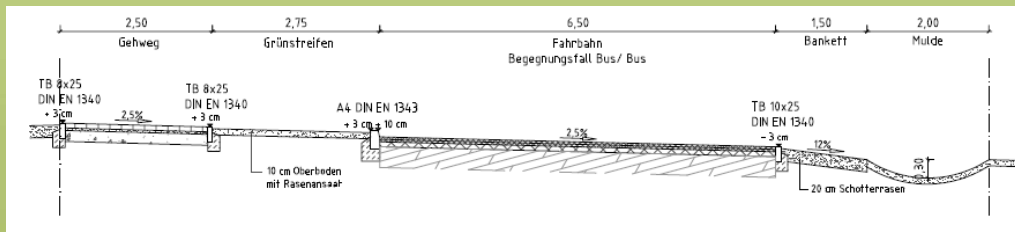


Abb. 5: Variante 2

Nur Gehweg

- Gesamtbreite: 15,25 m
- Fahrbahnbreite: 6,50 m
- Gehweg: 2,50 m
- Grünstreifen: 2,75 m

Natürlich Eberswalde!

Variante 3 (Vorzugsvariante)

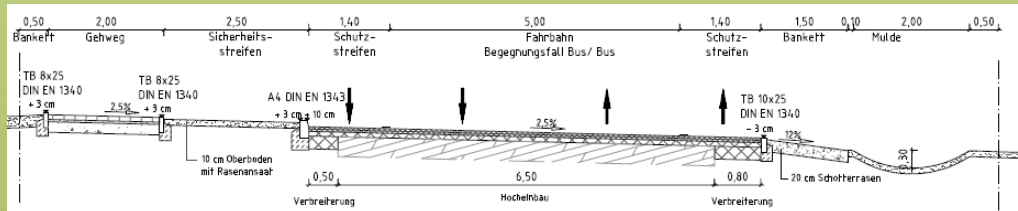


Abb. 6: Variante 3

Führung Radverkehr auf dem Schutzstreifen

Gesamtbreite: 16,90 m
 Fahrbahnbreite: 7,80 m
 Fahrbahn 5,00 m; Schutzstreifen 1,40 m
 Gehweg: 2,00 m
 Grünstreifen: 2,50 m

Natürlich Eberswalde!

1.1 Variantendiskussion (Übersicht)

	Variante 1	Variante 2	Variante 3
Vorteile	Separate Führung des Radverkehrs	Geringe Kosten für den Ausbau	Vorzugsvariante hinsichtlich der Unfallstatistik (Knotenpunkte)
	Ausnutzung breiter Nebenflächen	- 600 m ² Flächenversiegelung	Keine Konflikte zw. Radfahrern und Fußgängern
	Steigerung der Attraktivität	Geringe Gesamtbreite des Straßenquerschnitts	Barrierefreiheit
Nachteile	Schwere Sichtbeziehung zwischen Radfahrern und Kfz in Zufahrten	Unzureichende Berücksichtigung des Quell- und Zielverkehrs (Einzelhandel)	Konflikte an Bushaltestellen Bus-Radfahrer
	Konflikte zw. Radfahrern und Fußgängern	Unzureichende Berücksichtigung des Radverkehrs	Voraussetzung ist die wirksame Verhinderung des Abstellens von Kfz
	Konflikte an Bushaltestellen Fußgänger-Radfahrer	Verminderung der Netzwirksamkeit – keine Anbindung Nordendpromenade	Konflikte zwischen Radfahrern und Kfz bei Begegnungsfall Bus / Lkw
	+ 525 m ² Flächenversiegelung	Nur in Erschließungsstraßen ist Mischverkehr empfehlenswert – EAR 95	-

Natürlich Eberswalde!

2. Lageplan (Vorzugsvariante)

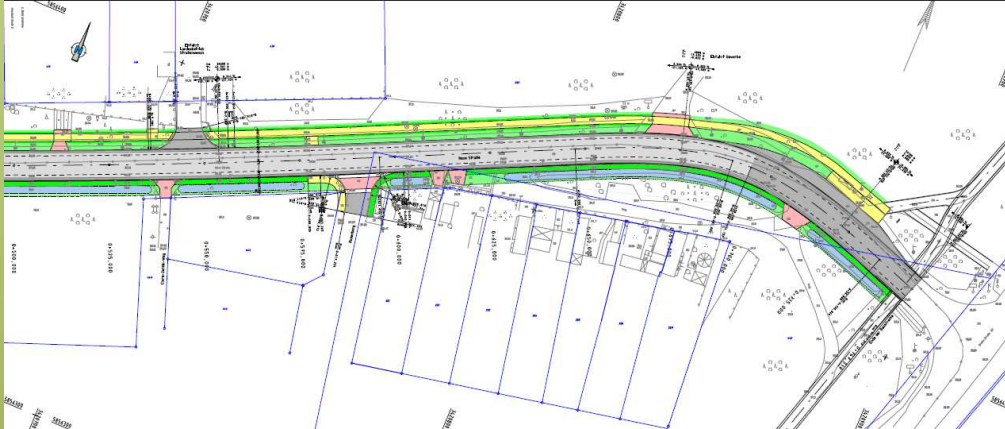


Abb. 9: Lageplan - Teil 3

Natürlich Eberswalde!

3. Detail Zufahrt BBG

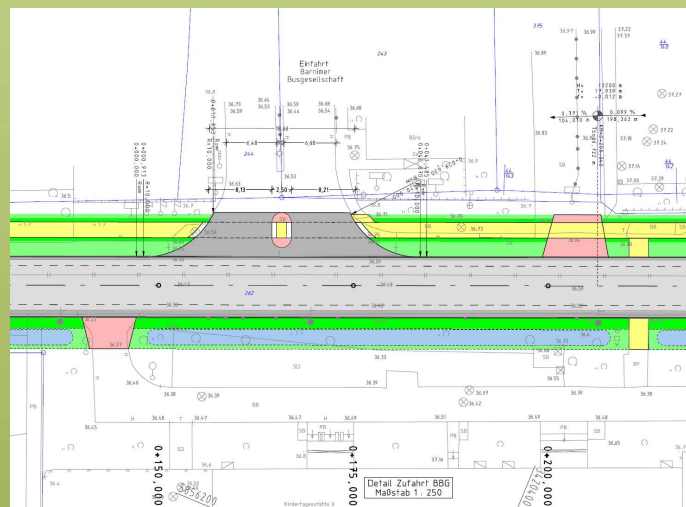


Abb. 10: Zufahrt (Detail)

Natürlich Eberswalde!

3.1 Maßnahmen

- Prüfung der Machbarkeit von Mittelinseln (Schleppkurven)
- Mittelinsel (B = 2,50 m) als Querungshilfe in der Zufahrt zur Eberswalder Nutzfahrzeug Service GmbH und Barnimer Busgesellschaft möglich
- Bordsteinabsenkung (3 cm) im Bereich der Zufahrten
- Kennzeichnung mittels Rippenplatten

Natürlich Eberswalde!

9

Vielen Dank für Ihre Aufmerksamkeit

ASPHALTA
Ingenieurgesellschaft für Verkehrsbau mbH
Niederlassung Eberswalde
Eisenbahnstraße 102
16225 Eberswalde

Tel.: 03334 / 38 09 33
Fax: 03334 / 38 09 34

www.asphalta.de
ingbuero@asphalta.de



Stadt Eberswalde
Breite Straße 41 – 44
16225 Eberswalde



Natürlich Eberswalde!

10