

Infrastrukturmaßnahmen im Stadtzentrum 2012-2016

ABPU 10. April 2012

Natürlich Eberswalde!

Maßnahmen 2012 - 2013

2012/2013

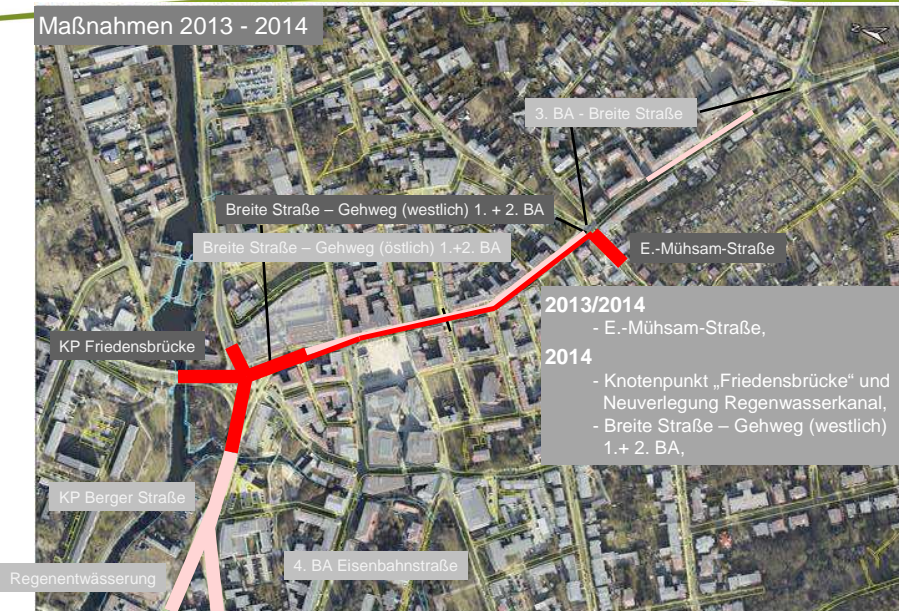
- Regenentwässerung
(Ammonstraße u. Zimmerstraße),
- Breite Straße – Gehweg 3. BA
(Bürgerschule – Paul-Radack-Straße),



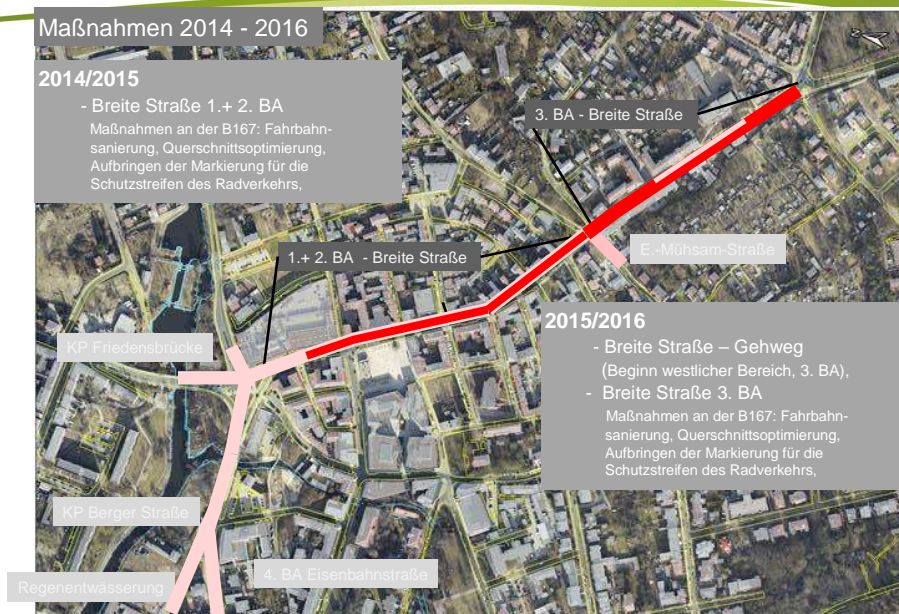
2013

- 4. Bauabschnitt (BA) B167,
Eisenbahnstraße: ab KP B167/Puschkin-
straße bis KP „Bergerstraße“ ,
- KP „Bergerstraße“,
- Verlegung Regenwasserkanalisation im
4. BA und KP „Bergerstraße“/Errichtung
Vorreinigungsanlage,
- Breite Straße - Gehwege
(östlich) 1. + 2. BA ,

Maßnahmen 2013 - 2014



Maßnahmen 2014 - 2016



Maßnahmen im Überblick

Zeitraum	Maßnahme	Zuständigkeit	Finanzierung
2012/2013	- Regenentwässerung (Ammonstraße u. Zimmerstraße)	Stadt	Städtebauförderung
	- Breite Straße – Gehweg 3. BA (Bürgelschule – Paul-Radack-Straße)	Stadt	Instandsetzung: Eigenmittel
2013	- 4. BA Eisenbahnstraße + KP „Bergerstraße“ - Breite Straße – Gehweg (östlich) 1. + 2. BA	Gemeinschafts- maßnahme LS/Stadt	Bund/Städte- bauförderung
2013/2014	- Erich- Mühsam-Straße (Anpassungsbereich),	Stadt	Städtebauförderung
2014	- Knotenpunkt „Friedensbrücke“ und Verlegung Regenwasserkanalisation - Breite Straße – Gehweg (westlich) 1. + 2. BA	Gemeinschafts- maßnahme LS/Stadt	Bund/Städte- bauförderung

Maßnahmen im Überblick

Zeitraum	Maßnahme	Zuständigkeit	Finanzierung
2012/2013	- Regenentwässerung (Ammonstraße u. Zimmerstraße)	Stadt	Städtebauförderung
	- Breite Straße – Gehweg 3. BA (Bürgelschule – Paul-Radack-Straße)	Stadt	Instandsetzung: Eigenmittel
2013	- 4. BA Eisenbahnstraße + KP „Bergerstraße“, - Breite Straße – Gehweg (östlich) 1. + 2. BA	Gemeinschafts- maßnahme LS/Stadt	Bund/Städtebauförderung
2013/2014	- Erich- Mühsam-Straße (Anpassungsbereich),	Stadt	Städtebauförderung
2014	- Knotenpunkt „Friedensbrücke“ und Neuverlegung Regenwasserkanalisation, - Breite Straße – Gehweg (westlich) 1. + 2. BA	Gemeinschafts- maßnahme LS/Stadt	Bund/Städtebauförderung
2014/2015	- Breite Straße 1. + 2. BA (Maßnahmen an der B167: Fahrbahnsanierung, Querschnitts- optimierung, Aufbringen der Markierung für die Schutzstreifen des Radverkehrs)	Gemeinschafts- maßnahme LS/Stadt	Bund/Städte- bauförderung
2015/2016	- Breite Straße 3. BA (Maßnahmen an der B167: Fahrbahnsanierung, Querschnitts- optimierung, Aufbringen der Markierung für die Schutzstreifen des Radverkehrs) - Breite Straße – Gehweg 3. BA	Gemeinschafts- maßnahme LS/Stadt	Bund/Städte- bauförderung

Maßnahmen 2012- 2016

