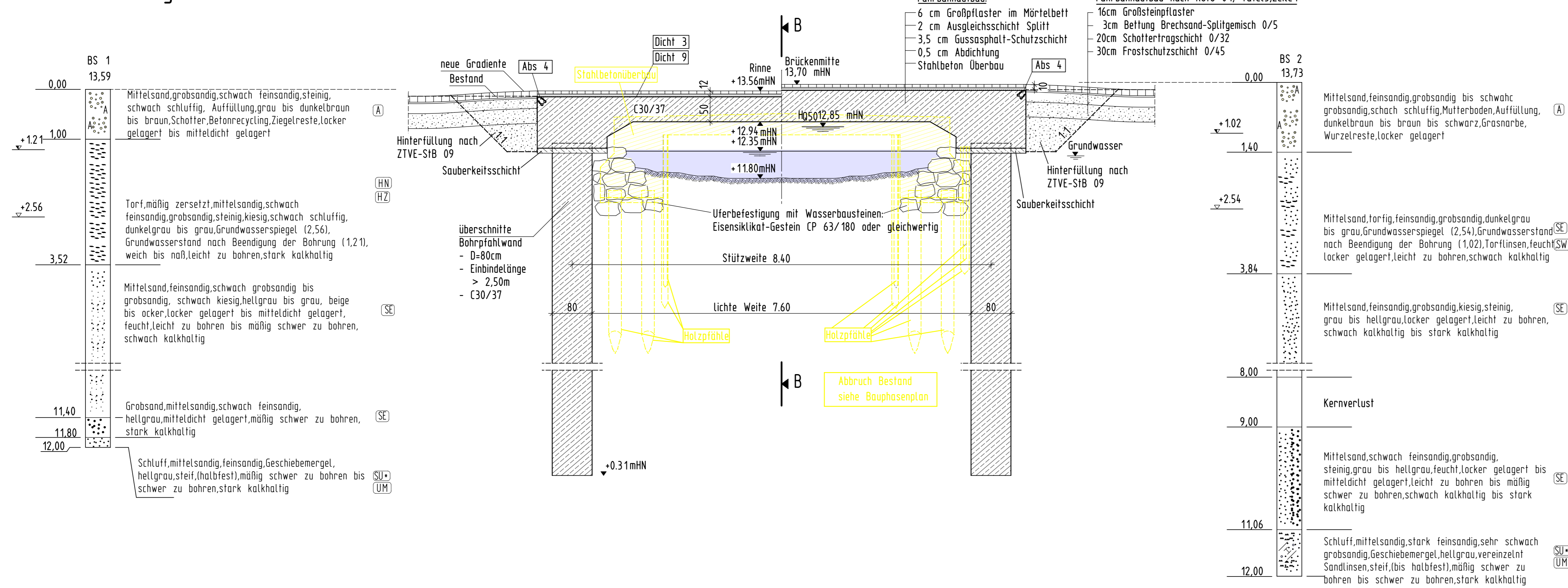
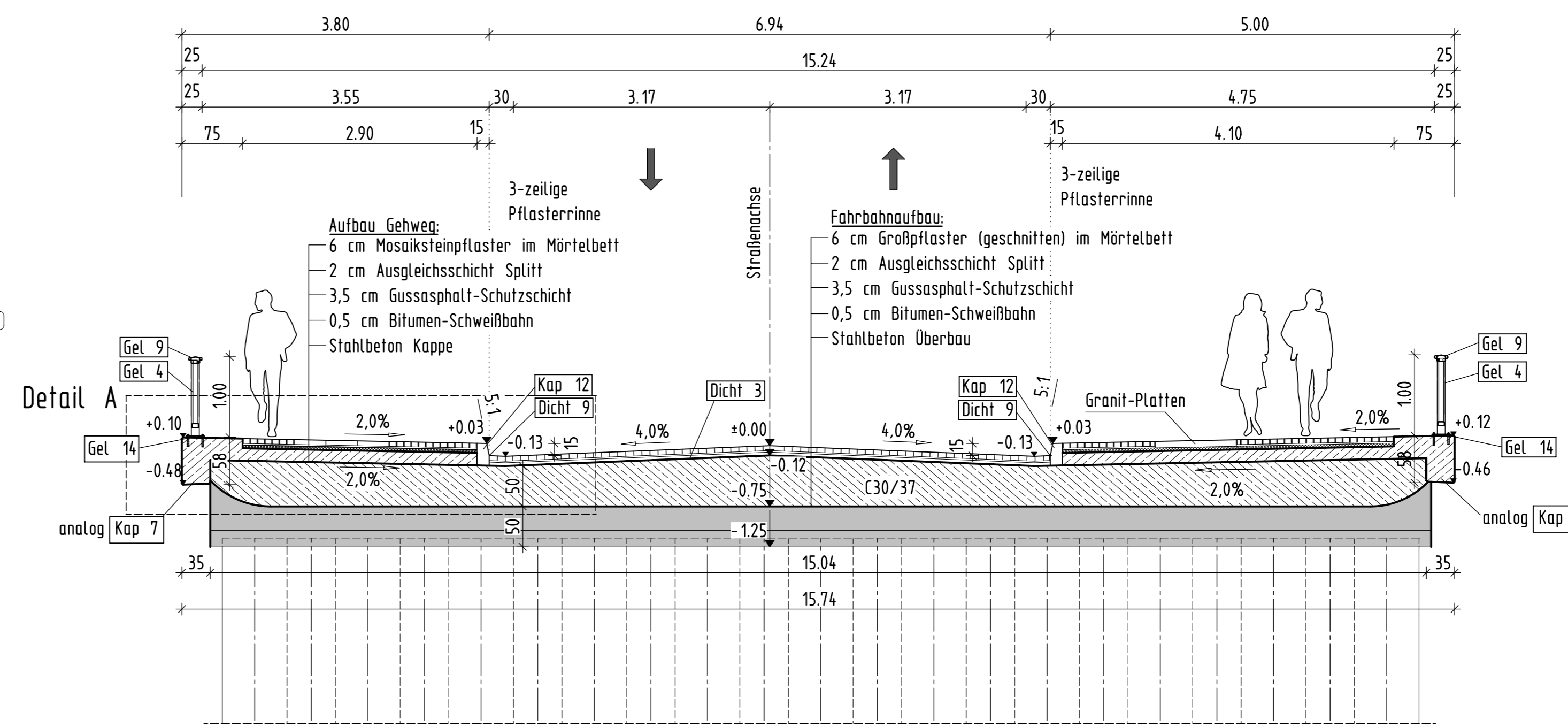


Längsschnitt A-A M 1:50



Regelquerschnitt M 1:50



1:50

Lfd. Nr.	Bauart	Bauart	Korrosionsschutzsystem	Überflächenverleib	Schichtdicke	Stärke	Stoff-Nr.	Stoff-Nr.	Farbe
1	31 c	Geländer	Feuerverankerung	1 ZB EP	80	Bl. 87	687.12		(grün) RAL 6009
		Fußplatte	1 DB PUR		80	Bl. 87	687.12		(grün) RAL 6009

*) Zur Rauhverankerung ist Sweep-Strahlen gemäß DIN EN ISO 12944-4 der Feuerverankerung überliegend erforderlich.

Legende	Telekom	EWE (Gas)	EOM NS 1KV-Kabel	EOM MS 20KV-Kabel	ZWA offentl. Schmutzwasserabfuhrleitung	ZWA offentl. Trinkwasserleitung
—	—	—	—	—	—	—

Sichtflächengestaltung	SICHTBETONFLÄCHEN	FARBGESTALTUNG
gehobelt	Brettschulung, Nut und Feder	Geländer
Widerlager- und Flügel:	Ausrichtung vertikal	RAL 6009 (Isanmerlin)
Überbau:	Ausrichtung gradientenparallel	
Gesims:	Ausrichtung vertikal	

Grundwasser nicht betonangreifend nach DIN 4030

Höhenbezug - NHN Lagebezug -

Darstellung der Boden- und Gesteinsarten in den Schichtenprofilen der Bodenausschlüsse nach dem Bodengutachten des Baugrundinstitutes AGIA GmbH - beratende Geologen und Ingenieure - Sachverständigenbüro für Altlasten, Baugrund und Hydrogeologie
 Puschkinallee 19, D-16278 Angermünde
 Tel. 03331/36549-0, Fax 03331/36549-99 vom Oktober 2011

Badenkennwerte	Badenart	7/21	q'	c'	E _s	10 R _s	Stk. n _g
Widerlager-Hinterfüllung	GW	20/10	30	0	—	—	—

Baustoffkennwerte	Baustoff	Expansionskoeffizient	Verformungsbeiwert	Verformungsbeiwert	Baustoff	Spannstat
Überbau	C 30/37	XL4 XF4 X03	32	S10	F2	500 S
Böschung	C 30/37	XL4 XF4 X01	32	S10	F2	500 S
Kappen	C 20/25 LP	XL4 XF4 X03	16	S10	F3	500 S
Sauberkeitsschicht	C 12/15	X0	—	—	—	—

Bauwerksdaten	Bauart	Einwirkungen	Verkehrskategorie	Bemessungslage	Anforderungskategorie	Verkehrart / Bewehrung	MiR-Bewehrungskategorie	Einzelstützen (L x B)	Gesamtlänge zw. Endauflagern (L x B)	Lichte Weite zw. Widerlagern (L x B)	Kleinste Lichte Höhe	Kreuzungswinkel	Breite zwischen Geländern	Brückenlänge
Überbau	Beton	DIN Fachbericht 10.1	4	100 Jahre	D / B			8,40	8,40	7,00	0,75	89	15,24	128

* nachtragendes Strichmaß

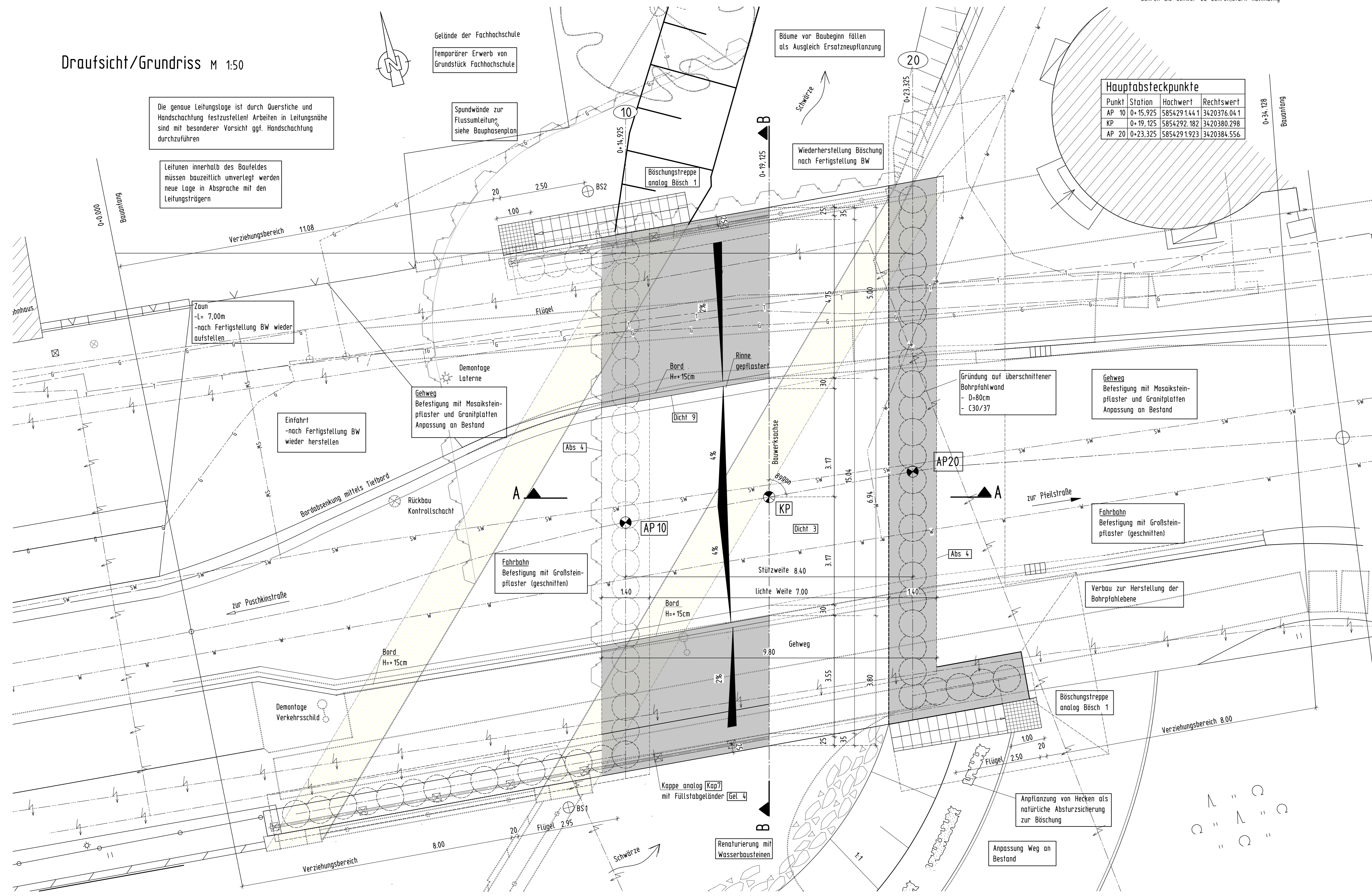
Endgültige Abmessungen nach statischen, konstruktiven und wirtschaftlichen Erfordernissen.

Entwurfsbearbeitung:	INGENIEURGENEINSCHAFT SETZPFANDT	Adressierung überweitere	Projekt-Nr. V12-002
		Bühnenstraße 1 16278 Angermünde Tel. 03331/36549-0 Fax 03331/36549-99	Blatt-Nr. 8 Blatt-Nr. 1 Blatt-Nr. 1 Blatt-Nr. 1

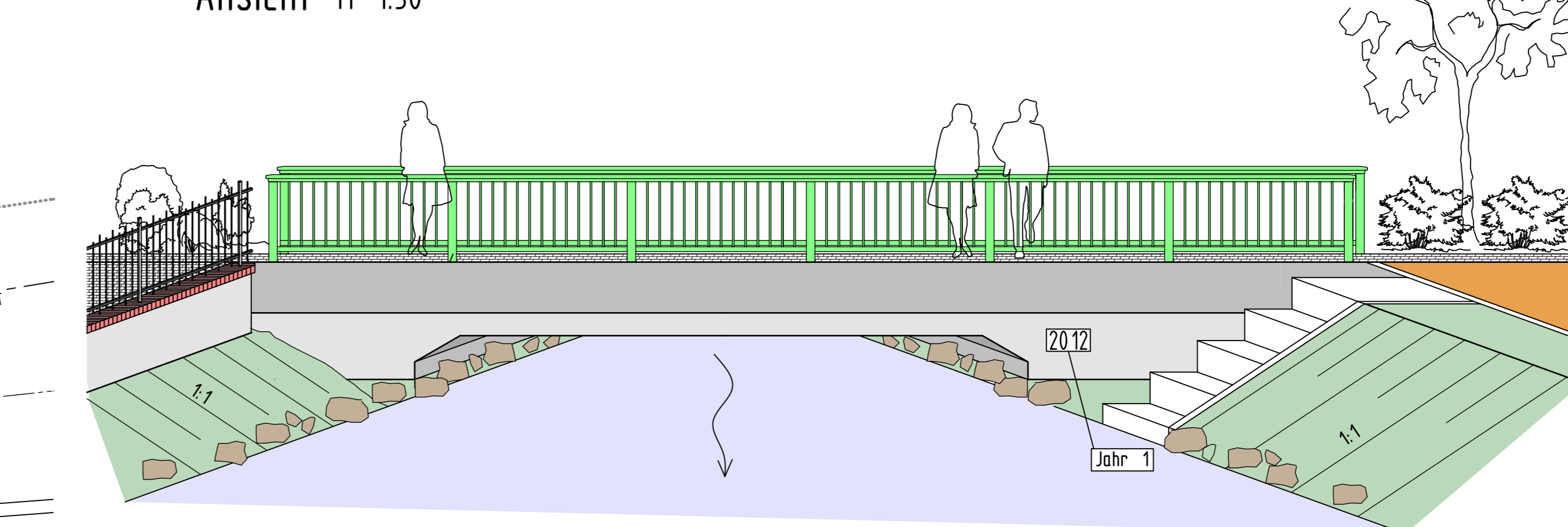
Stadt Eberswalde	Unterlage 8
Strasse: Schicklerstraße	Blatt-Nr. 1
Bauverhaben: Ersatzneubau der Brücke über die Schwärze im Zuge der Schicklerstraße in Eberswalde	Projekt-Nr.
Gemarkung:	Datum
Bauwerk/Baummaßnahme:	Datum
Ersatzneubau der Brücke über die Schwärze i. Z. d. Schicklerstraße Eberswalde	Datum
Planstellungsdatum:	Datum
Ansicht, Korrosionsschutz	Datum

Ansicht, Korrosionsschutz	Bauwerksplan
Ansicht	Blatt-Nr. 150
Gesicht	Gesicht

Draufsicht/Grundriss M 1:50



Ansicht M 1:50



Detail A M 1:25

