

**KONZEPT GESTALTUNG ANLIEGERSTRASSEN**  
**Geltungsbereich Erhaltungssatzung**  
**„Heinrich- Heine- Straße“**

**Bauamt Eberswalde**

August 2011



## Zielstellung

**Entwicklung des Bereiches  
als attraktives Wohngebiet  
unter Wahrung  
der historischen Struktur  
der Straßenräume**

durch

**Aufwertung des Straßenraumes  
durch Einordnung von Großgrün  
und Verwendung historisch  
belegter Straßenbaumaterialien**

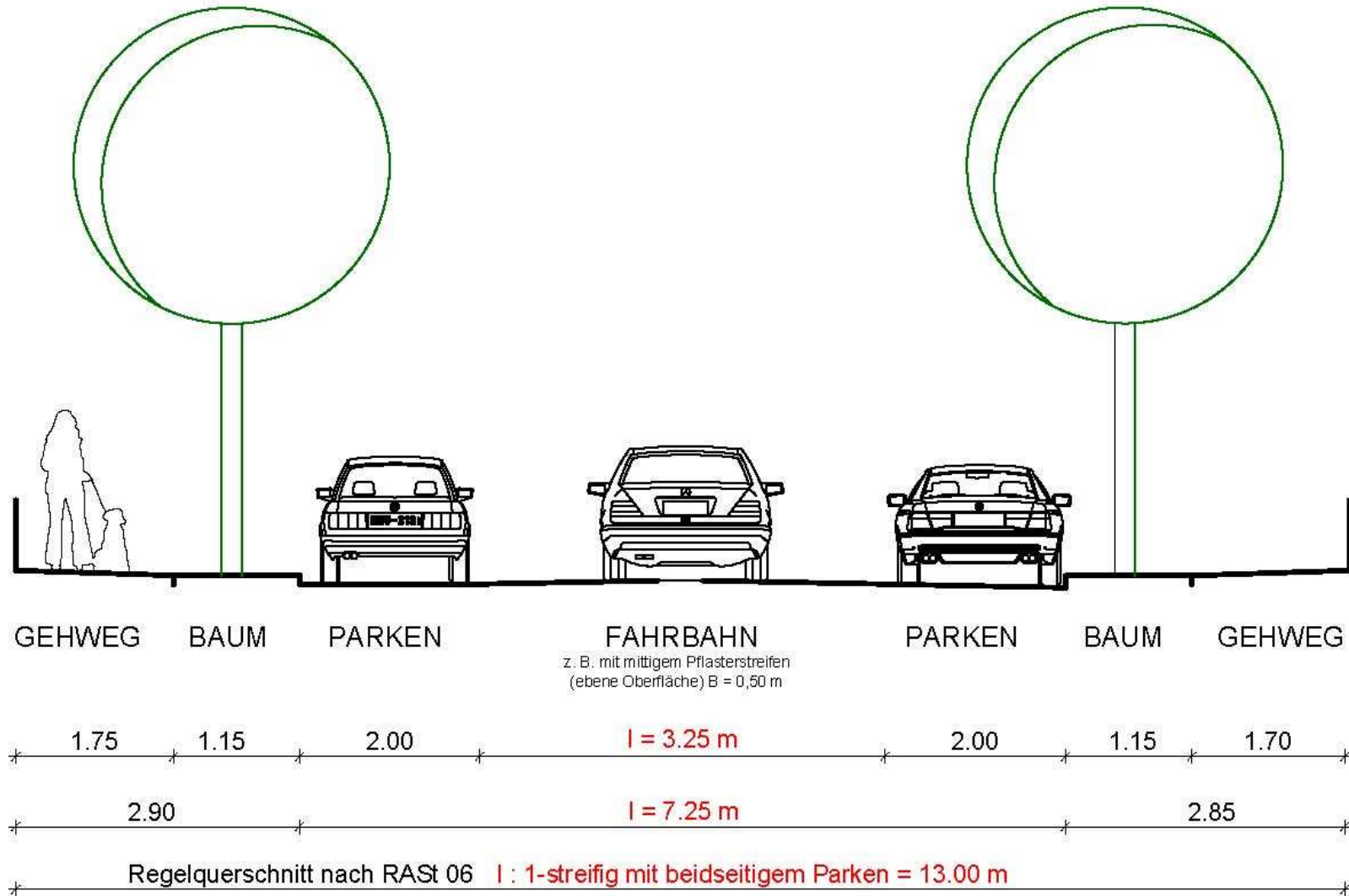
**Sicherung der technischen  
Infrastruktur**

**Sicherung des öffentlichen  
Parkraumkonzeptes**

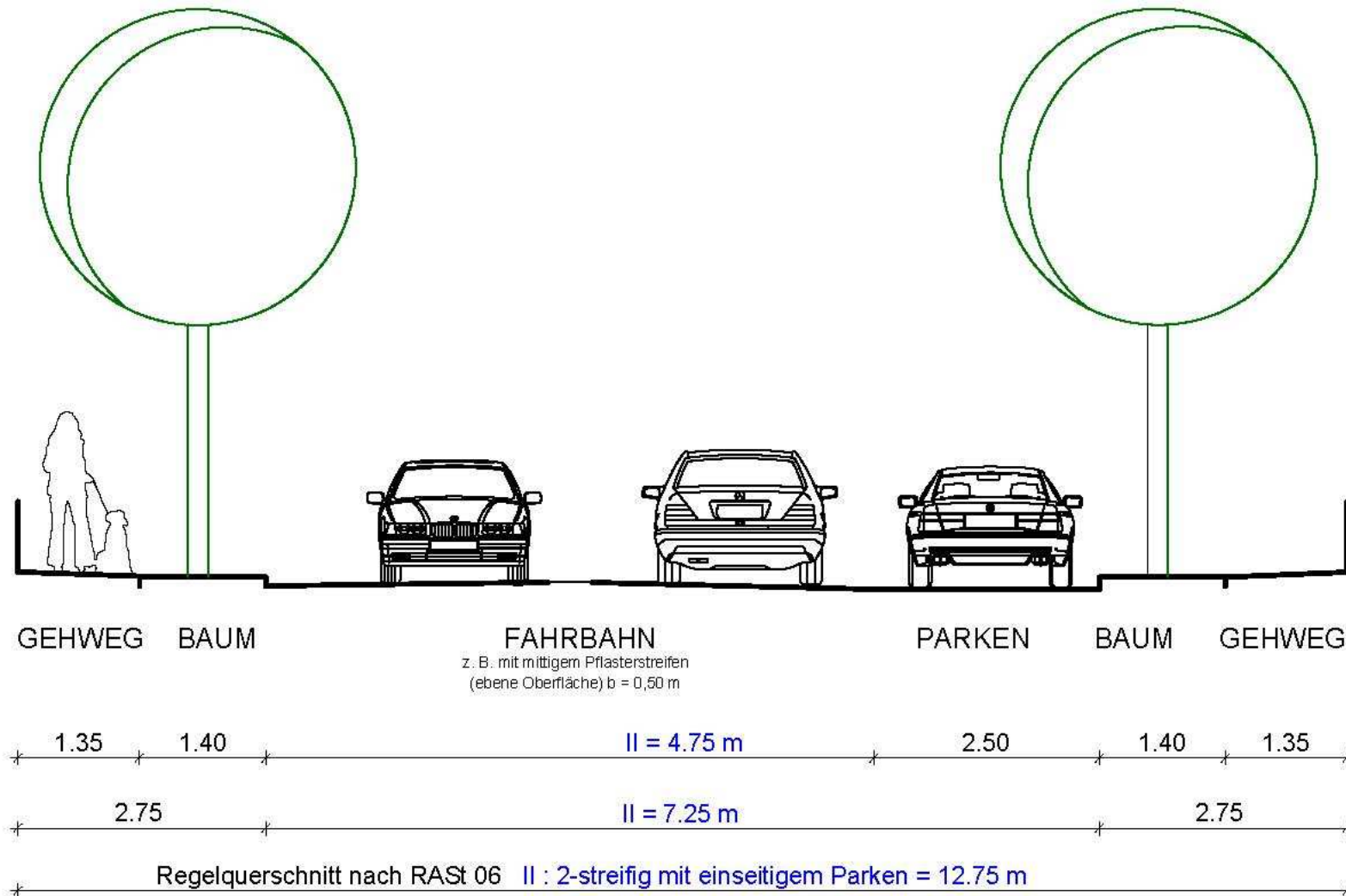
## Vorhandene Straßenraumbreiten

<b>Strasse</b>	<b>Vorhandene Straßenraumbreite</b>
<b>Carl-von-Ossietzky-Straße</b>	<b>12,80 m</b>
<b>Erich-Mühsam-Straße</b>	<b>13,00 m</b>
<b>Gerichtsstraße</b>	<b>13,00 m</b>
<b>Schillerstraße (zwischen Pfeil- und Ossietzkystr.)</b>	<b>13,00 m</b>
<b>Schillerstraße (zwischen Ossietzky- und Mühsamstr.)</b>	<b>13,00 m</b>
<b>Danckelmannstraße</b>	<b>15,00 m</b>
<b>Hardenbergstraße</b>	<b>15,00 m</b>
<b>Georg-Herwegh-Straße</b>	<b>15,00 m</b>

## Regelquerschnitt I: 1-streifig mit beidseitigem Parken

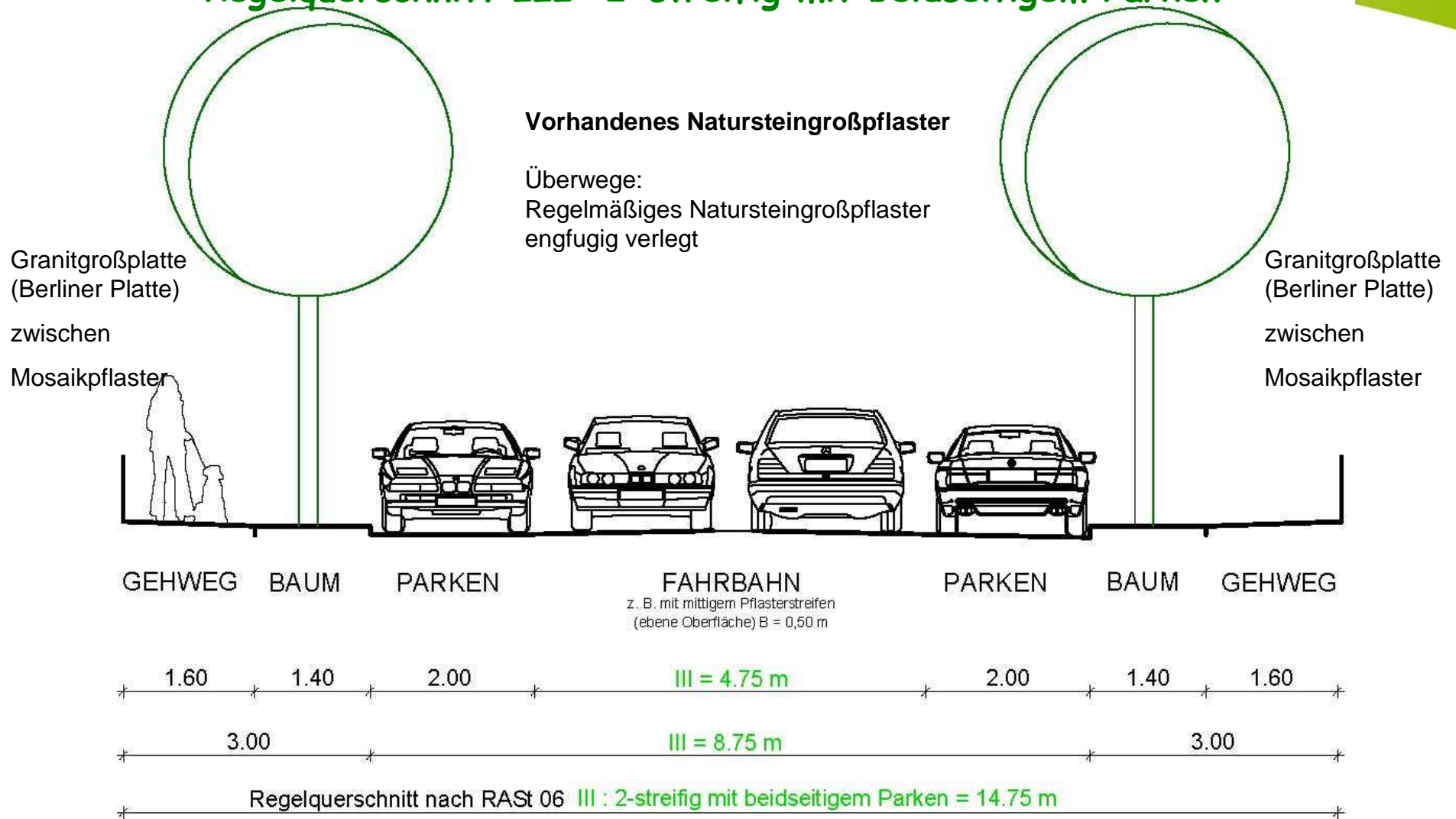


## Regelquerschnitt II: 2-streifig mit einseitigem Parken

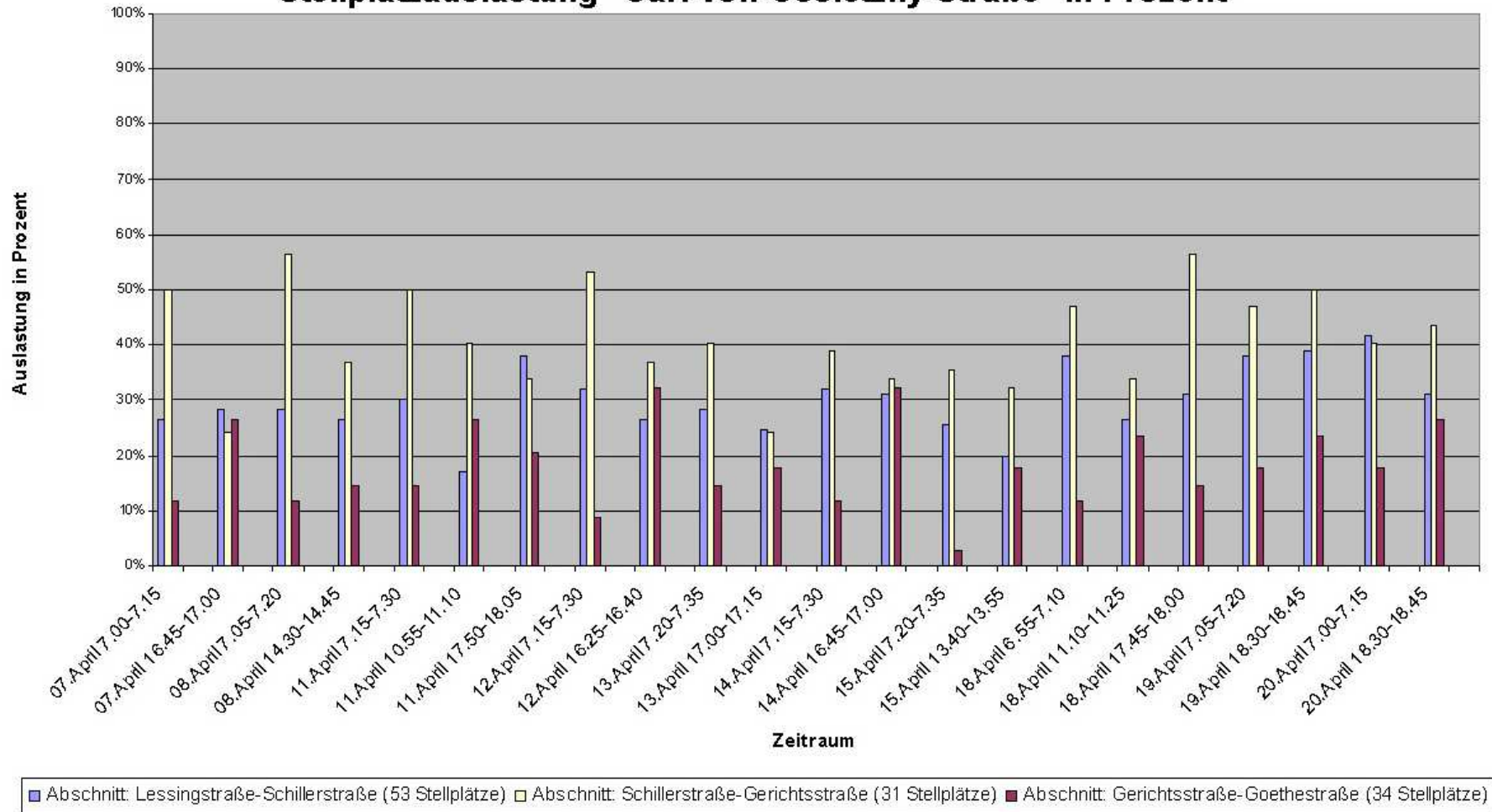




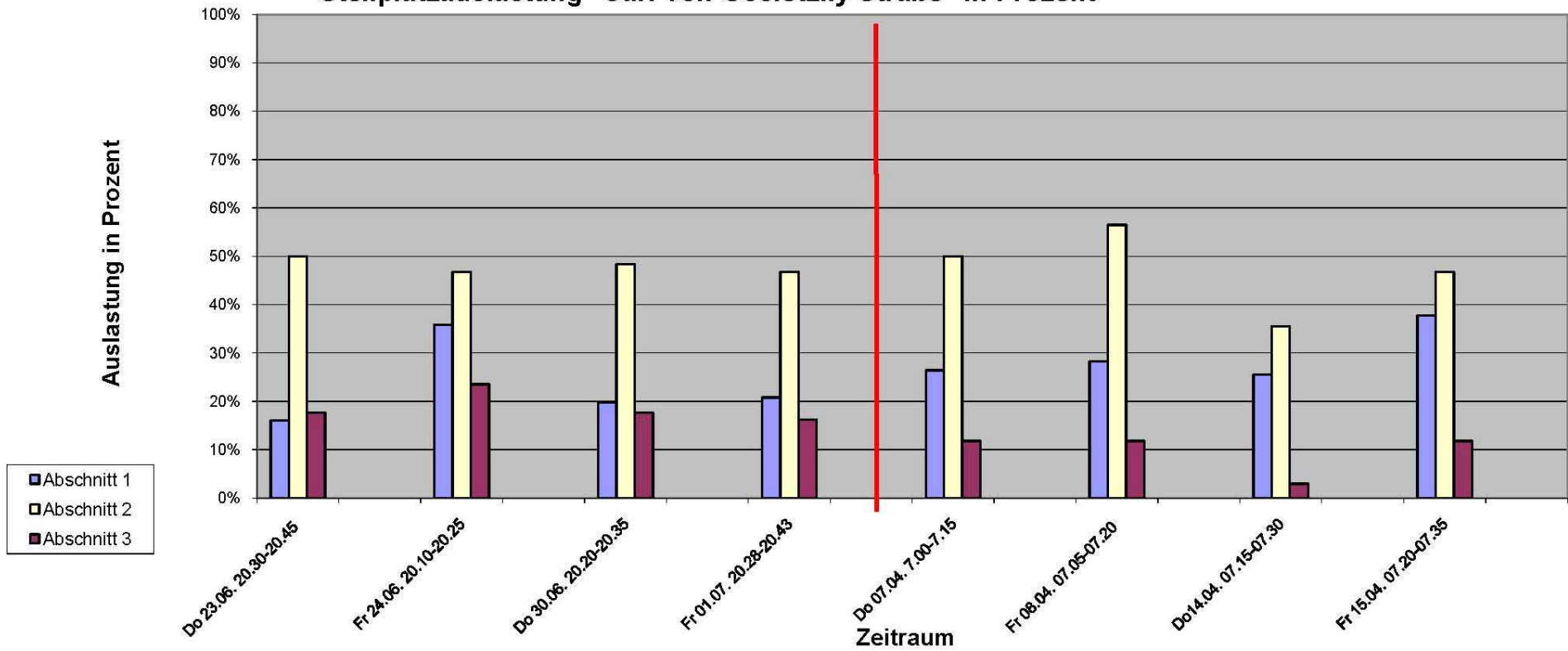
## Regelquerschnitt III: 2-streifig mit beidseitigem Parken



## Stellplatzauslastung "Carl-von-Ossietzky-Straße" in Prozent

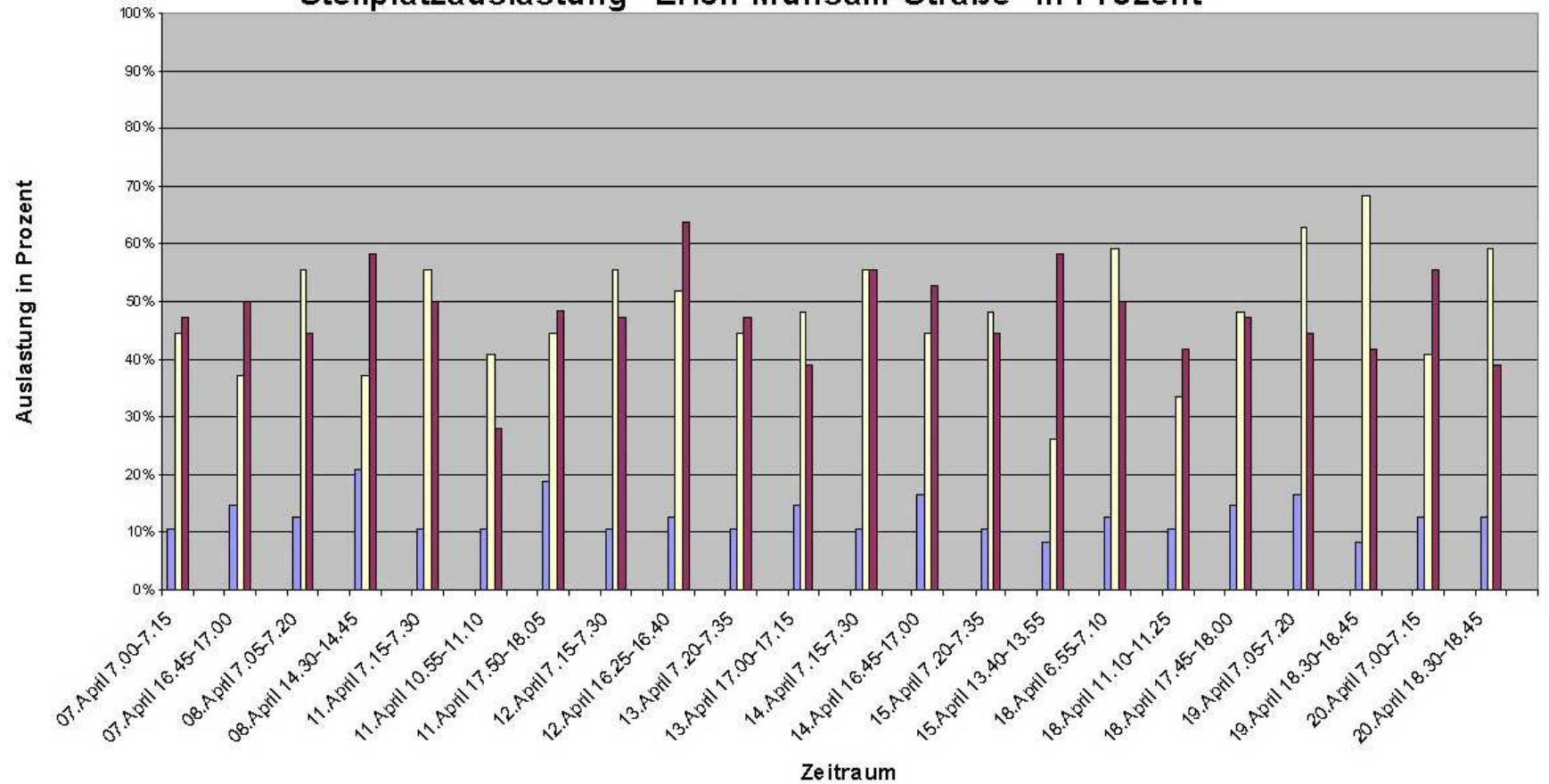


Stellplatzauslastung "Carl-von-Ossietzky-Straße" in Prozent



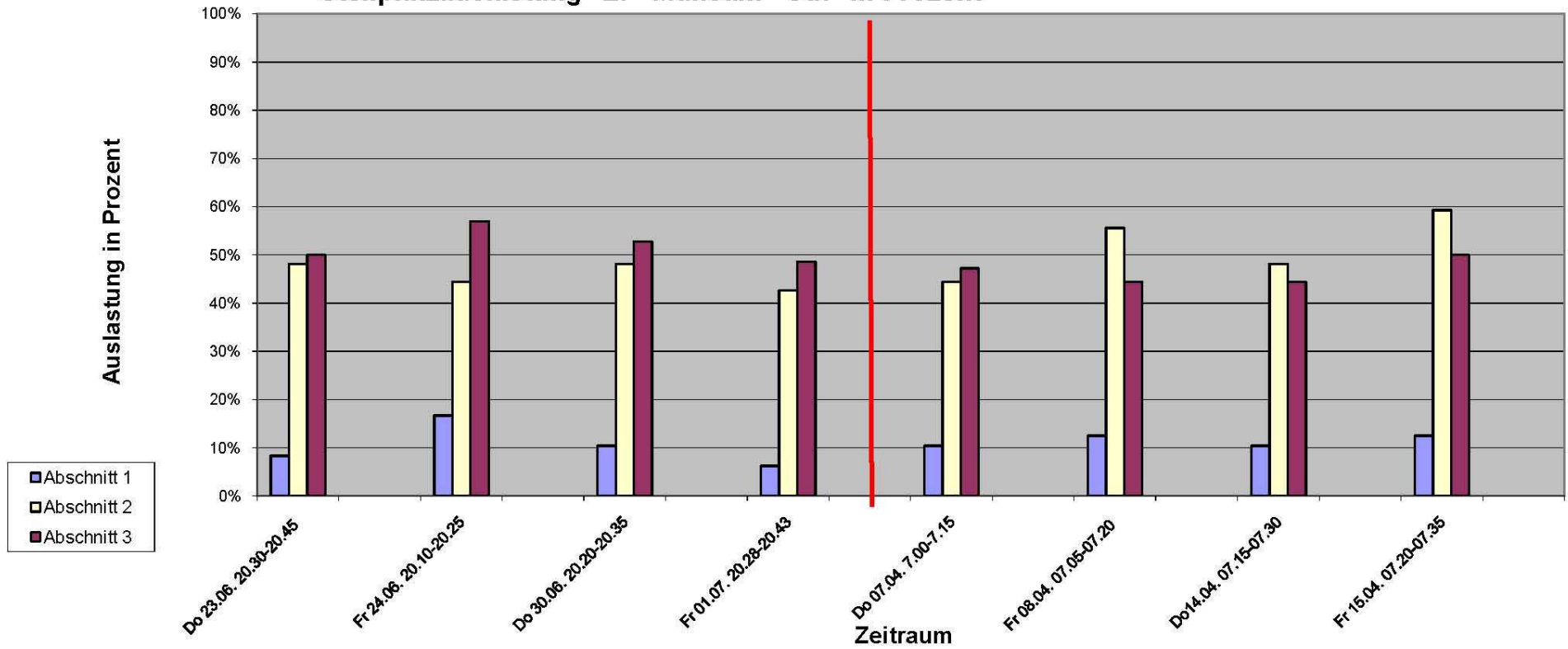


### Stellplatzauslastung "Erich-Mühsam-Straße" in Prozent

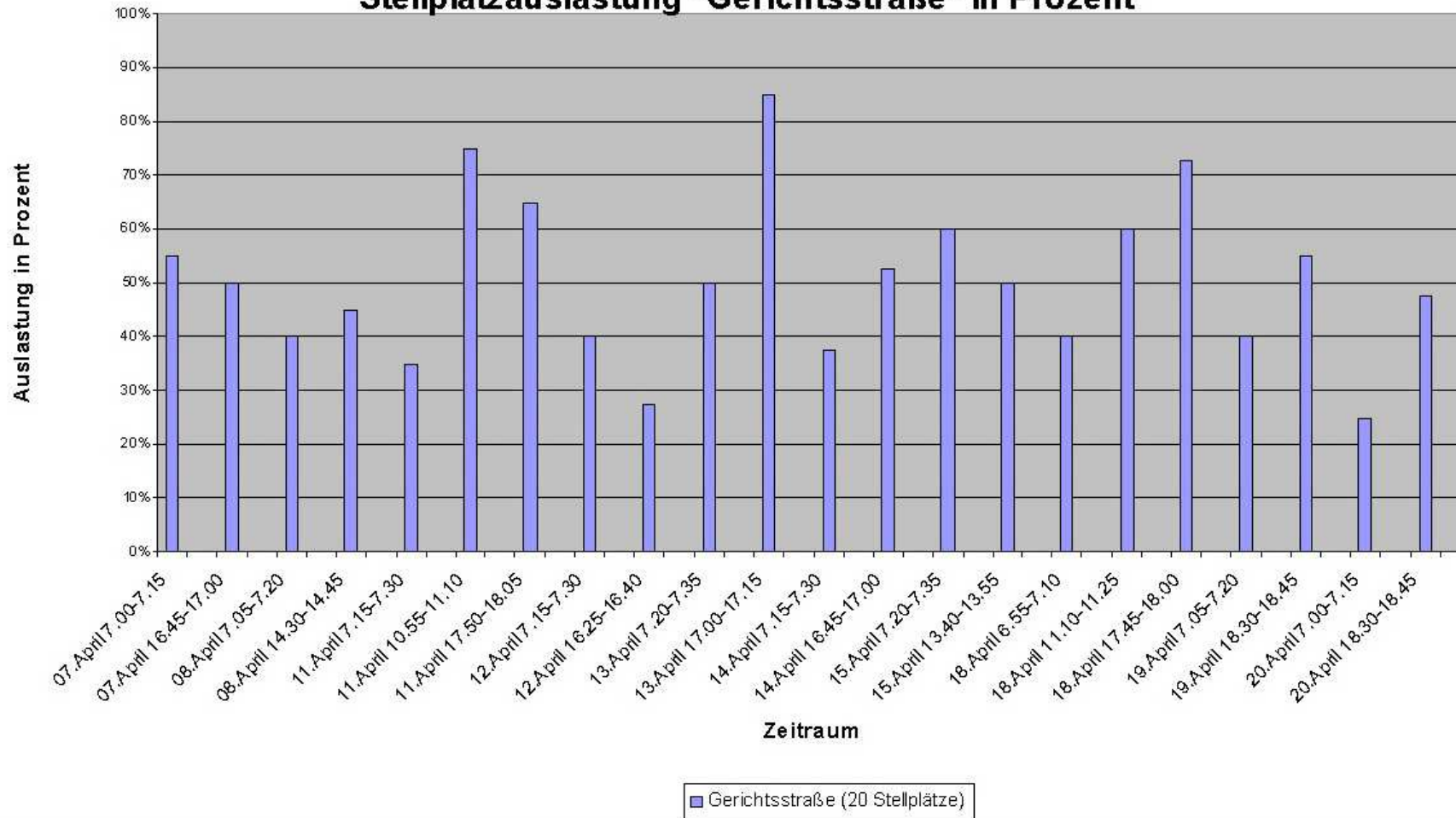


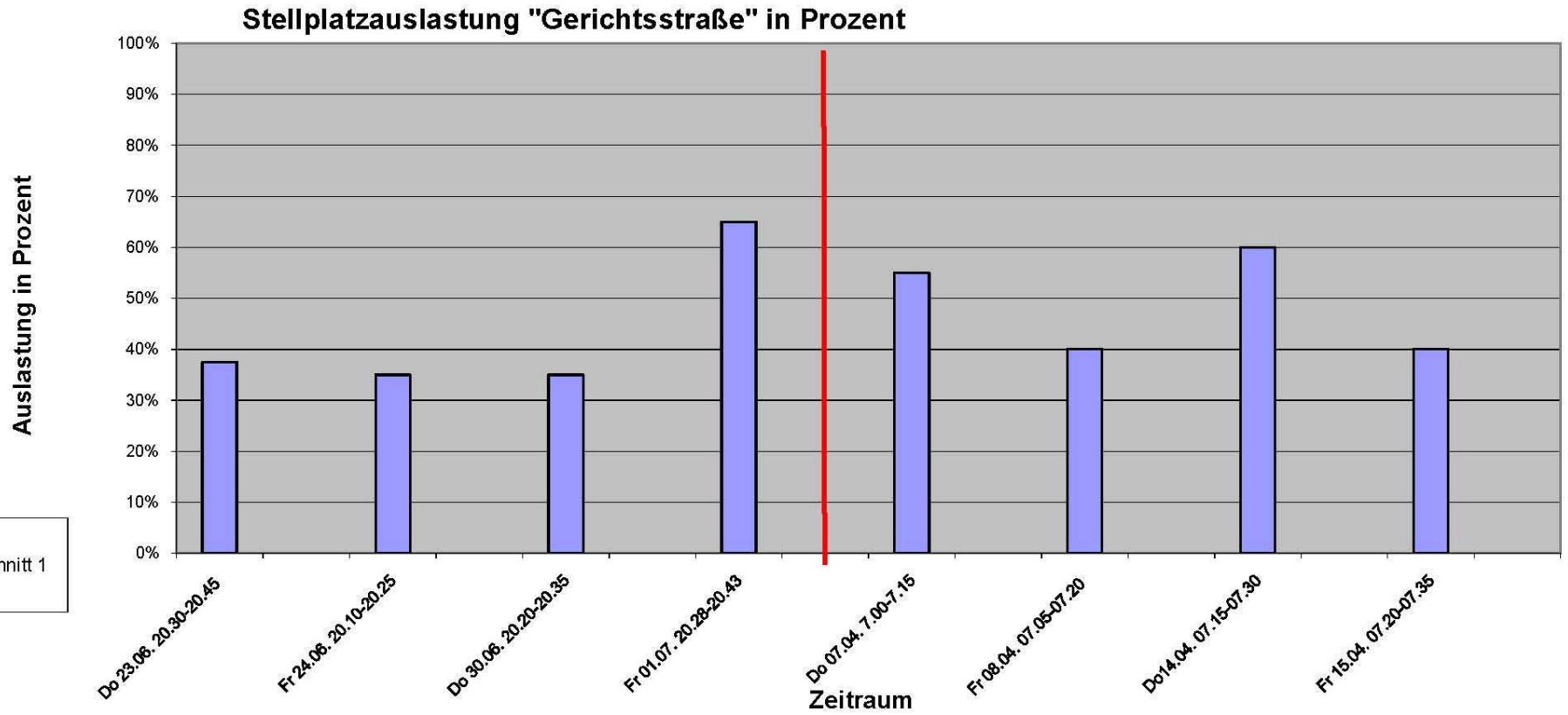
■ Abschnitt: Lessingstraße - Schillerstraße (48 Stellplätze) □ Abschnitt: Schillerstraße - Danckelmannstraße (27 Stellplätze) ■ Abschnitt: Danckelmannstraße - Goethestraße (36 Stellplätze)

Stellplatzauslastung "E. - Mühsam - Str." in Prozent

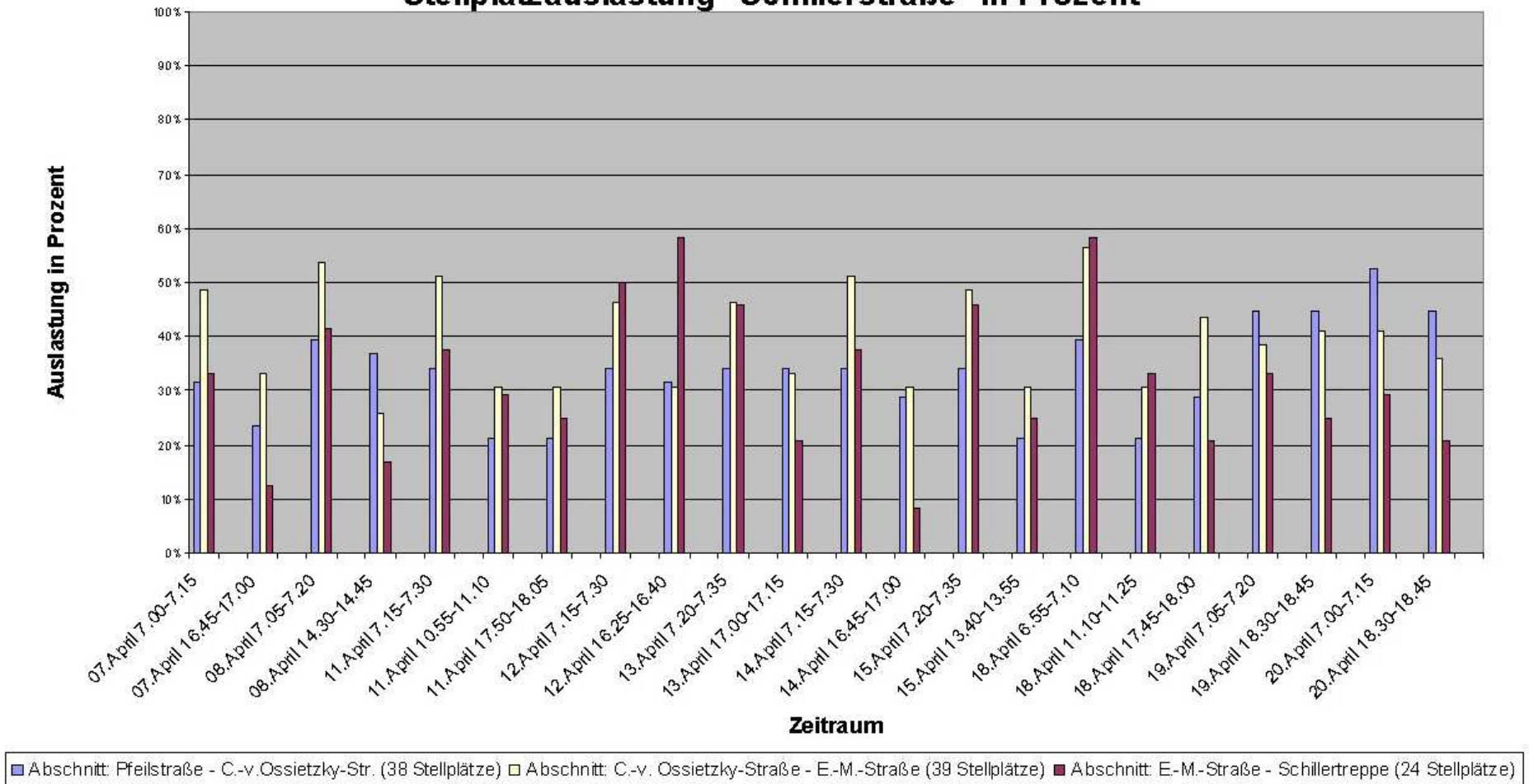


### Stellplatzauslastung "Gerichtsstraße" in Prozent

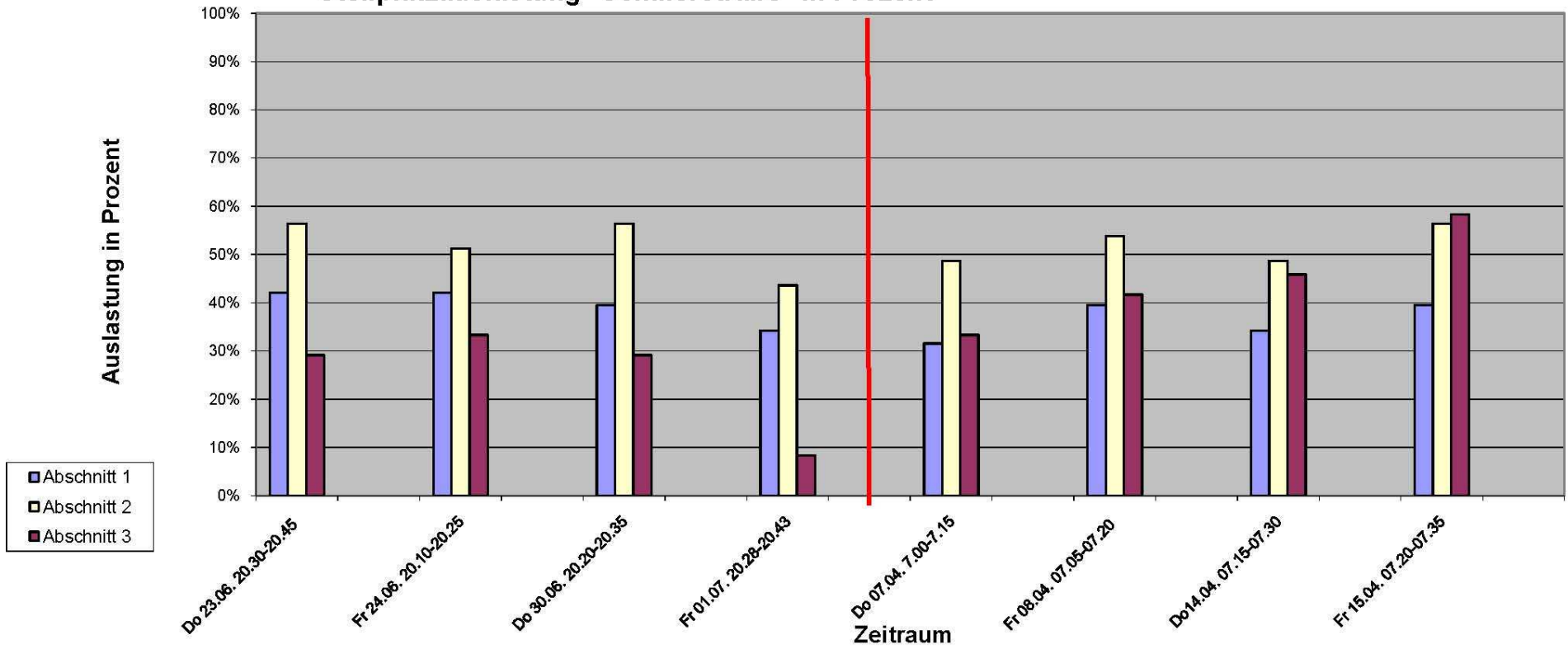




## Stellplatzauslastung "Schillerstraße" in Prozent

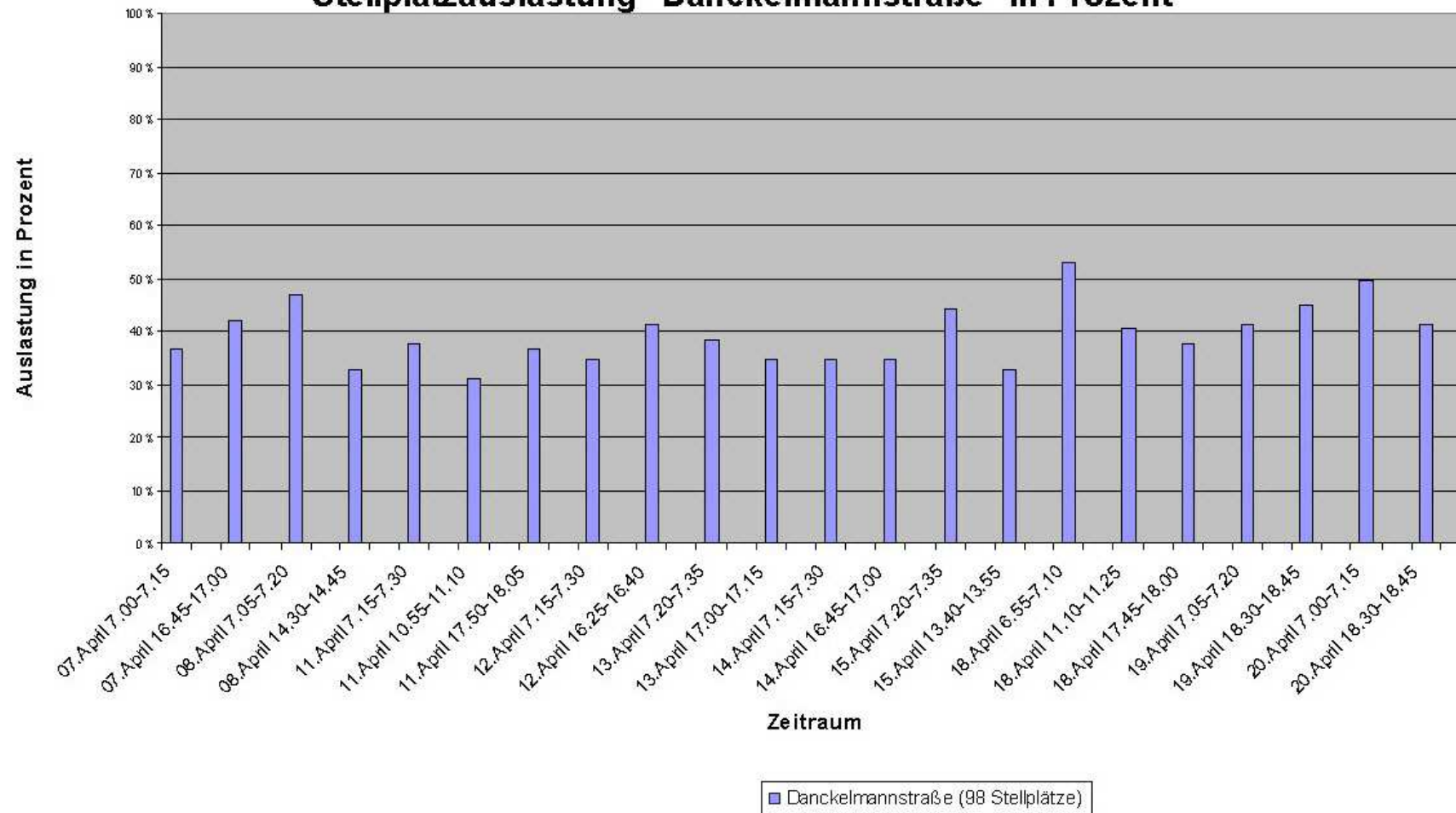


Stellplatzauslastung "Schillerstraße" in Prozent



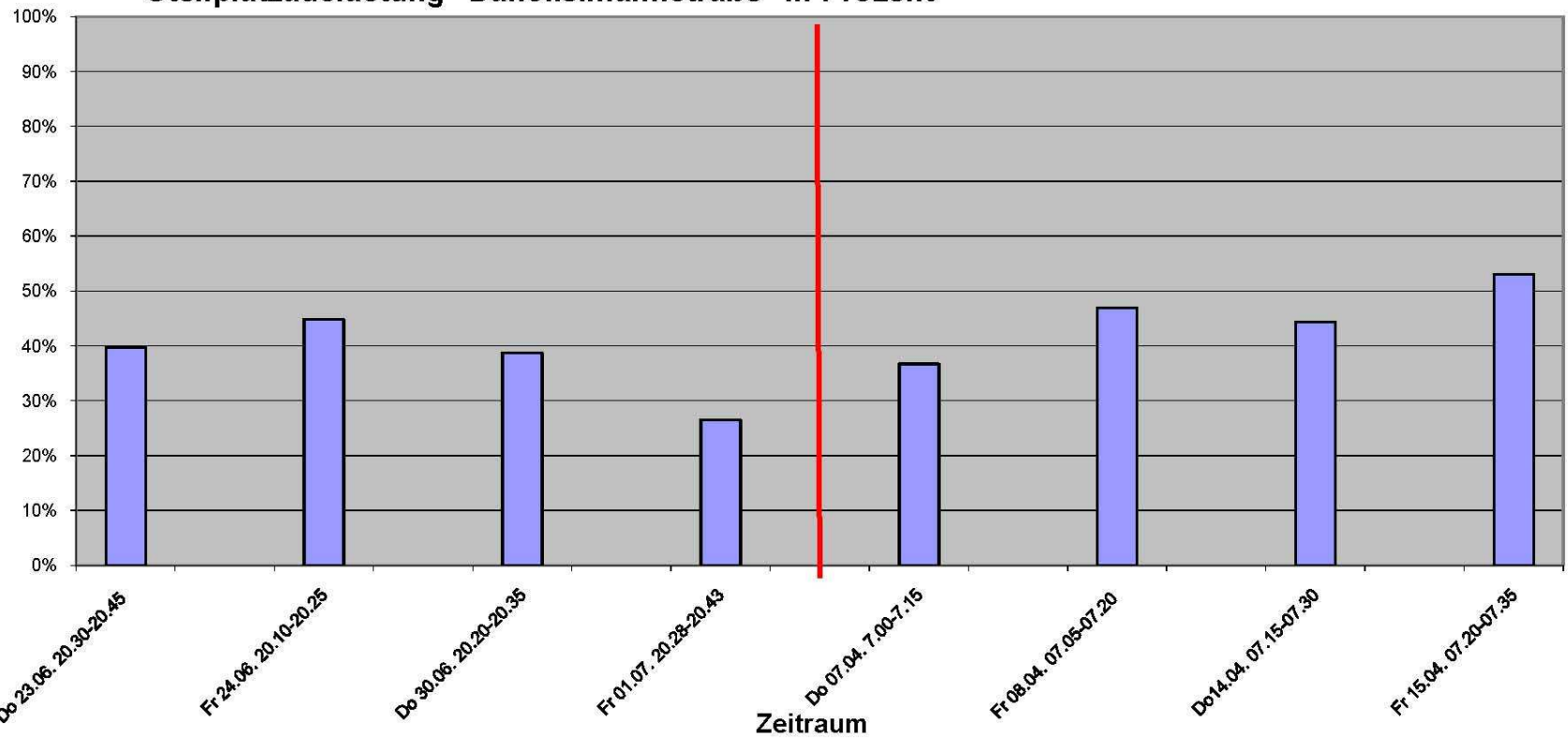


## Stellplatzauslastung "Danckelmannstraße" in Prozent



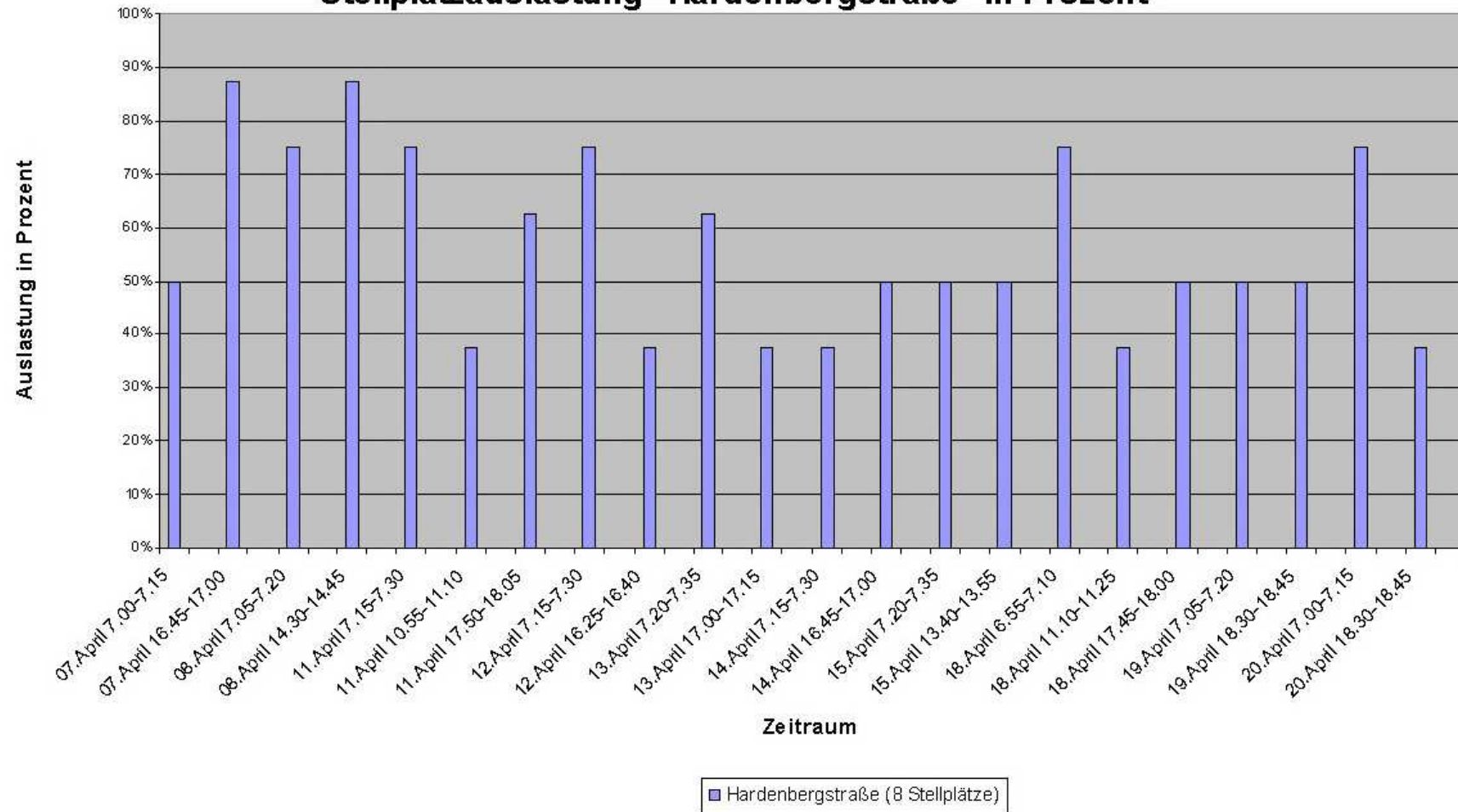
### Stellplatzauslastung "Danckelmannstraße" in Prozent

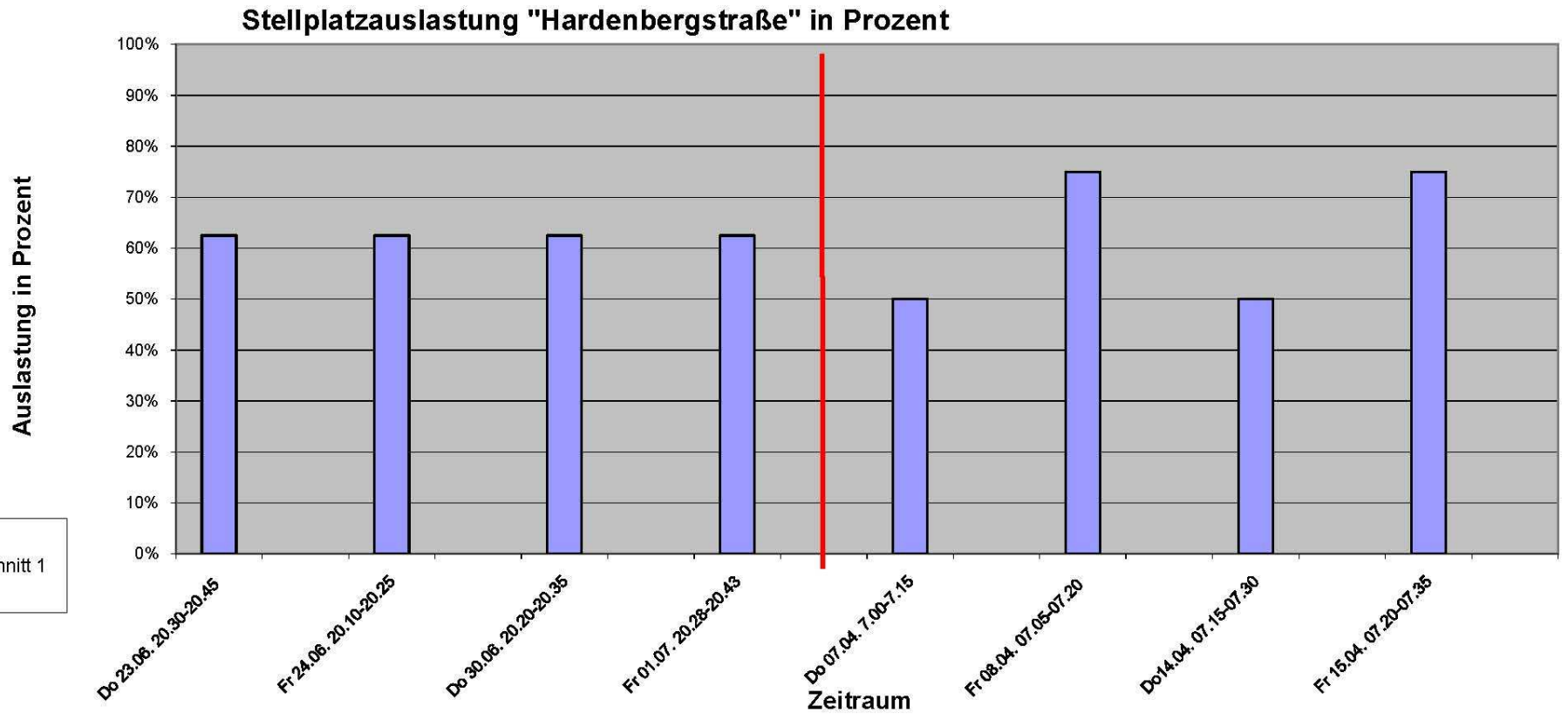
Auslastung in Prozent



■ Abschnitt 1

## Stellplatzauslastung "Hardenbergstraße" in Prozent





Datum	23.06.2011	24.06.2011	30.06.2011	01.07.2011	07.04.2011	08.04.2011	14.04.2011	15.04.2011	Stellplatz- angebot										
Tag	Donnerstag	Freitag	Donnerstag	Freitag	Donnerstag	Freitag	Donnerstag	Freitag											
Zeit	20.30-20.45	20.10-20.25	20.20-20.35	20.28-20.43	7.00-7.15	7.05-7.20	7.15-7.30	7.20-7.35											
		Seite																	
Straße	Abschnitt	links	rechts	links	rechts	links	rechts	links	rechts	links	rechts	links	rechts	links	rechts	links	rechts	links	rechts
Carl-v.-Ossietzky	1	6,5	2	11	8	7,5	3	7	4	6	8	7	8	7,5	6	13	7	27	26
	2	8	7,5	8	6,5	7	8	7	7,5	8,5	7	8,5	9	6	5	7	7,5	14	17
	3	2	4	4	4	3	3	2,5	3	1	3	1	3	0	1	1	3	17	17
Schillerstraße	1	7	9	8	8	7	8	6	7	6	6	6	9	7	6	9	6	18	20
	2	10	12	8	12	9	13	6	11	10	9	11	10	11	8	13	9	18	21
	3	3	4	4	4	2	5	1	1	7	1	6	4	7	4	10	4	12	12
Gerichtsstraße		0	7,5	0	7	0	7	0	13	0	11	0	8	0	12	0	8	0	20
Danckelmannstr.	1	6	24	8	25	7	22	3	15	9	19	8	24	8	23	9	30	23	50
	2	9		11		9		8		8		14		12,5		13		25	
Hardenbergstraße		2	3	1	4	2	3	2	3	2	2	3	3	2	2	3	3	4	4
E-Müsam-Str.	1	2	2	3	5	3	2	1	2	3	2	4	2	2	3	3	3	24	24
	2	5	8	6	6	6	7	4,5	7	4	8	7	8	7	6	7	9	14	13
	3	7	11	12	8,5	8	11	11,5	6	12	5	10	6	10	6	9	9	18	18

Auslastung in %																	
Straße	Abschnitt	links	rechts	links	rechts	links	rechts	links	rechts	links	rechts	links	rechts	links	rechts	links	rechts
Carl-v.-Ossietzky	1	24%	8%	41%	31%	28%	12%	26%	15%	22%	31%	26%	31%	28%	23%	48%	27%
	2	57%	44%	57%	38%	50%	47%	50%	44%	61%	41%	61%	53%	43%	29%	50%	44%
	3	12%	24%	24%	24%	18%	18%	15%	18%	6%	18%	6%	18%	0%	6%	6%	18%
Schillerstraße	1	39%	45%	44%	40%	39%	40%	33%	35%	33%	30%	33%	45%	39%	30%	50%	30%
	2	56%	57%	44%	57%	50%	62%	33%	52%	56%	43%	61%	48%	61%	38%	72%	43%
	3	25%	33%	33%	33%	17%	42%	8%	8%	58%	8%	50%	33%	58%	33%	83%	33%
Gerichtsstraße		0%	38%	0%	35%	0%	35%	0%	65%	0%	55%	0%	40%	0%	60%	0%	40%
Danckelmannstr.	1	26%	48%	35%	50%	30%	44%	13%	30%	39%	38%	35%	48%	35%	46%	39%	60%
	2	36%		44%		36%		32%		32%		56%		50%		52%	
Hardenbergstraße		50%	75%	25%	100%	50%	75%	50%	75%	50%	50%	75%	75%	50%	50%	75%	75%
E-Müsam-Str.	1	8%	8%	13%	21%	13%	8%	4%	8%	13%	8%	17%	8%	8%	13%	13%	13%
	2	36%	62%	43%	46%	43%	54%	32%	54%	29%	62%	50%	62%	50%	46%	50%	69%
	3	39%	61%	67%	47%	44%	61%	64%	33%	67%	28%	56%	33%	56%	33%	50%	50%

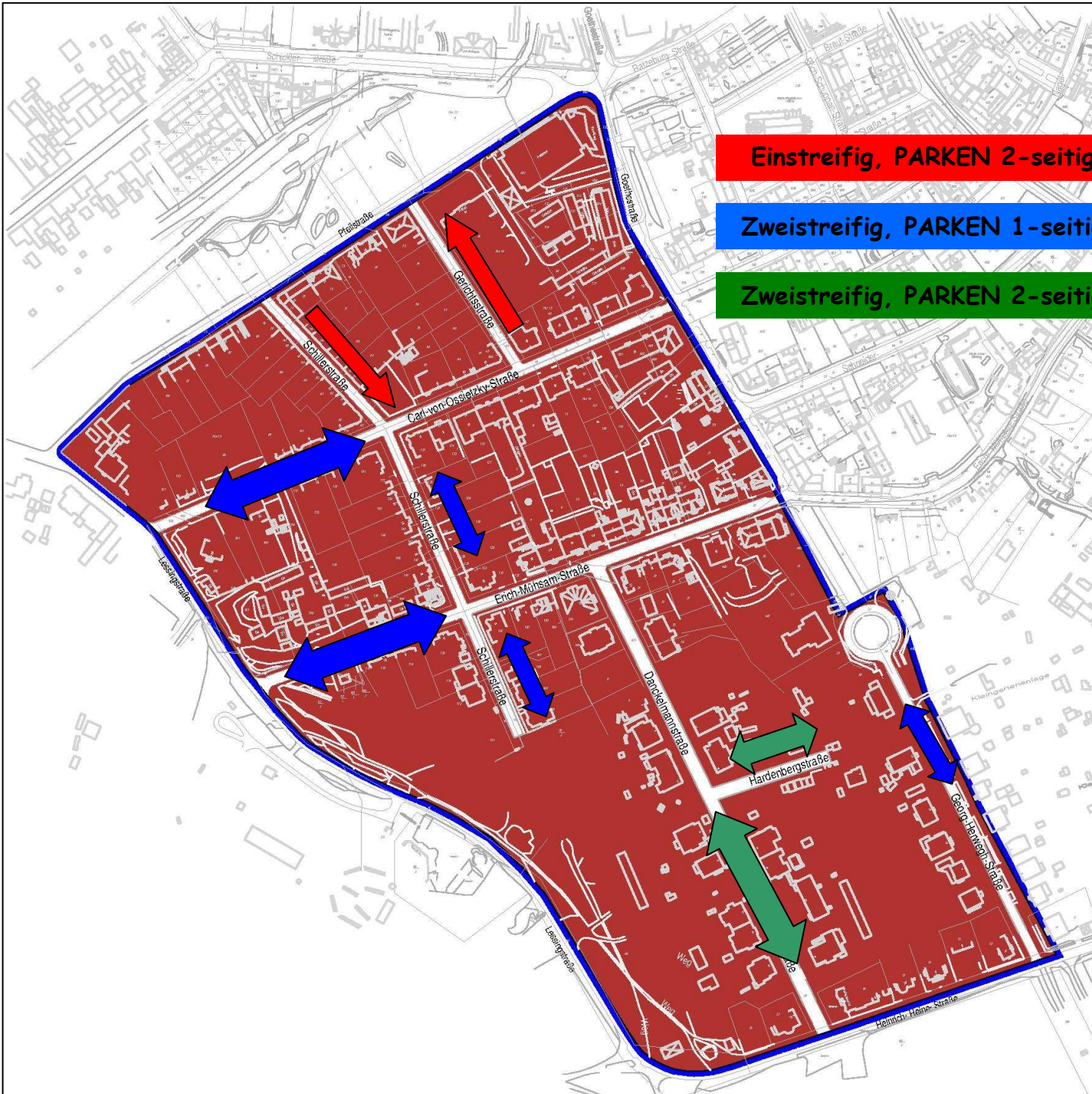


Datum		23.06.2011	24.06.2011	30.06.2011	01.07.2011	07.04.2011	08.04.2011	14.04.2011	15.04.2011	Stellplatz- angebot
Tag		Donnerstag	Freitag	Donnerstag	Freitag	Donnerstag	Freitag	Donnerstag	Freitag	
Zeit						7.00-7.15	7.05-7.20	7.15-7.30	7.20-7.35	
Straße	Abschnitt	Summe	Summe	Summe	Summe	Summe	Summe	Summe	Summe	Stellpl. ges.
Carl-v.-Ossietzky	1	16%	36%	20%	21%	26%	28%	25%	38%	53
	2	50%	47%	48%	47%	50%	56%	35%	47%	31
	3	18%	24%	18%	16%	12%	12%	3%	12%	34
Schillerstraße	1	42%	42%	39%	34%	32%	39%	34%	39%	38
	2	56%	51%	56%	44%	49%	54%	49%	56%	39
	3	29%	33%	29%	8%	33%	42%	46%	58%	24
Gerichtsstraße		38%	35%	35%	65%	55%	40%	60%	40%	20
Danckelmannstr.	1	40%	45%	39%	27%	37%	47%	44%	53%	98
	2									
Hardenbergstraße		63%	63%	63%	63%	50%	75%	50%	75%	8
E-Müsam-Str.	1	8%	17%	10%	6%	10%	13%	10%	13%	48
	2	48%	44%	48%	43%	44%	56%	48%	59%	27
	3	50%	57%	53%	49%	47%	44%	44%	50%	36

## Vorhandene Straßenraumbreiten und geplanter Ausbau

Strasse	Vorhandene Straßenraumbreite	Streifigkeit	Fahrbahnbreite	Parken		Breite Gehweg beidseitig	Grün mit Sickersmulde beidseitig	Erforderliche Straßenraumbreite
				einseitig	zweiseitig			
Carl-von-Ossietzky-Straße	12,80 m	2	4,75 m	2,50 m	-	2,75/2,80m	-	12,75 m
Erich-Mühsam-Straße	13,00 m	2	4,75 m	2,50 m	-	2,85/2,90m	-	12,75 m
Gerichtsstraße	13,15 m	1	3,25 m	-	2 x 2,00 m	2,95 m	-	13,00 m
Schillerstraße (zwischen Pfeil- und Ossietzkystr.)	13,20 m	1	3,25 m	-	2 x 2,00 m	2,95/3,00m	-	13,00 m
Schillerstraße (zwischen Ossietzky- und Mühsamstr.)	13,00 m	2	4,75 m	2,50 m	-	2,85 m	-	12,75 m
Danckelmannstraße	15,00 m	2	4,75 m	-	2 x 2,00 m	3,00 m	-	14,75 m
Hardenbergstraße	15,00 m	2	4,75 m	-	2 x 2,00 m	3,00 m	-	14,75 m
Georg-Herwegh-Straße	15,00 m	2	4,75 m	2,50m	-	2,00 m	1,90/1,95m	15,10 m

Hinweis für alle Strassen: Führung der Radfahrer auf der Straße



**Einstreifig, PARKEN 2-seitig**

**Zweistreifig, PARKEN 1-seitig**

**Zweistreifig, PARKEN 2-seitig**

## Carl-von-Ossietzky-Straße

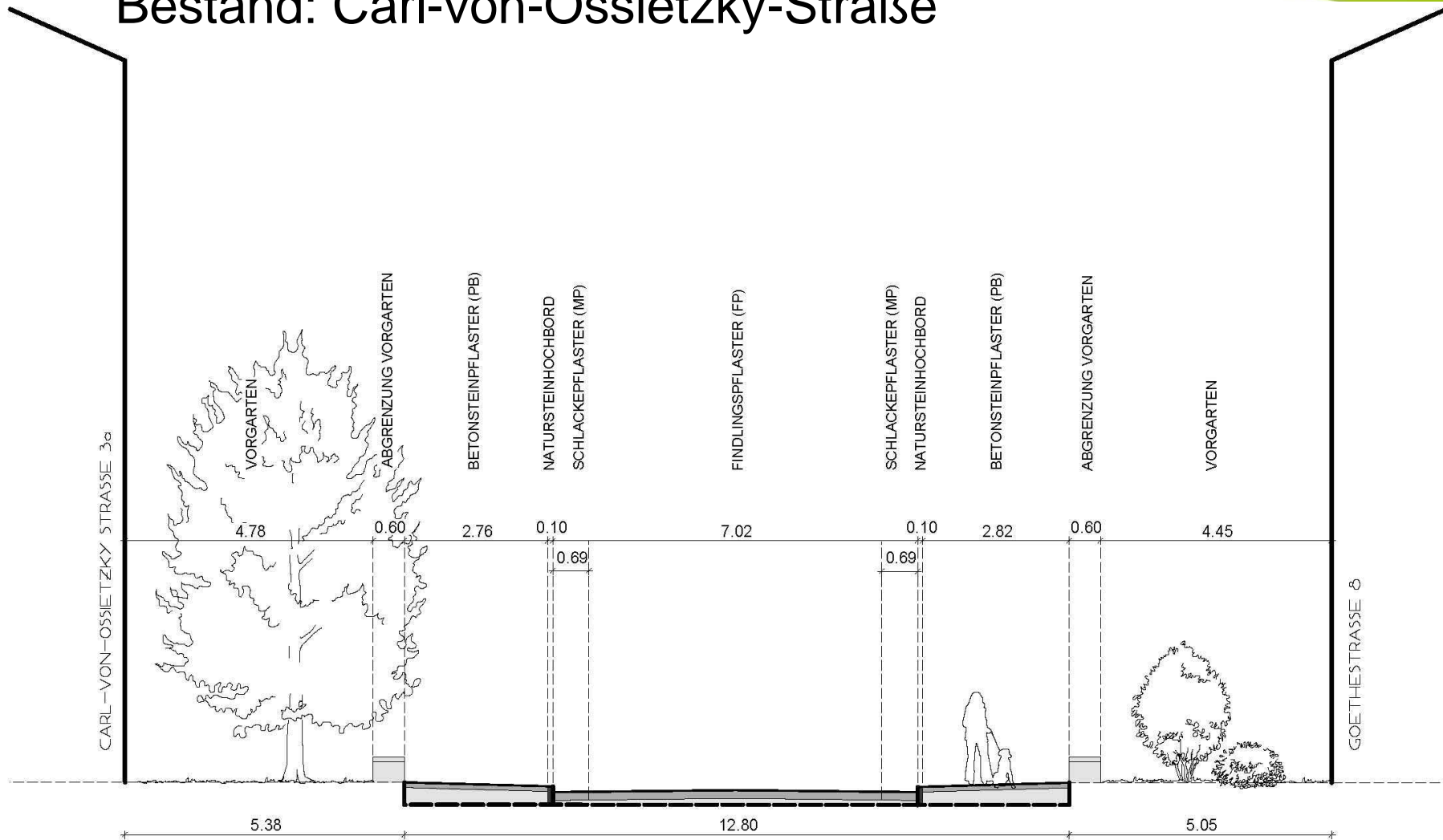




## Carl-von-Ossietzky-Straße



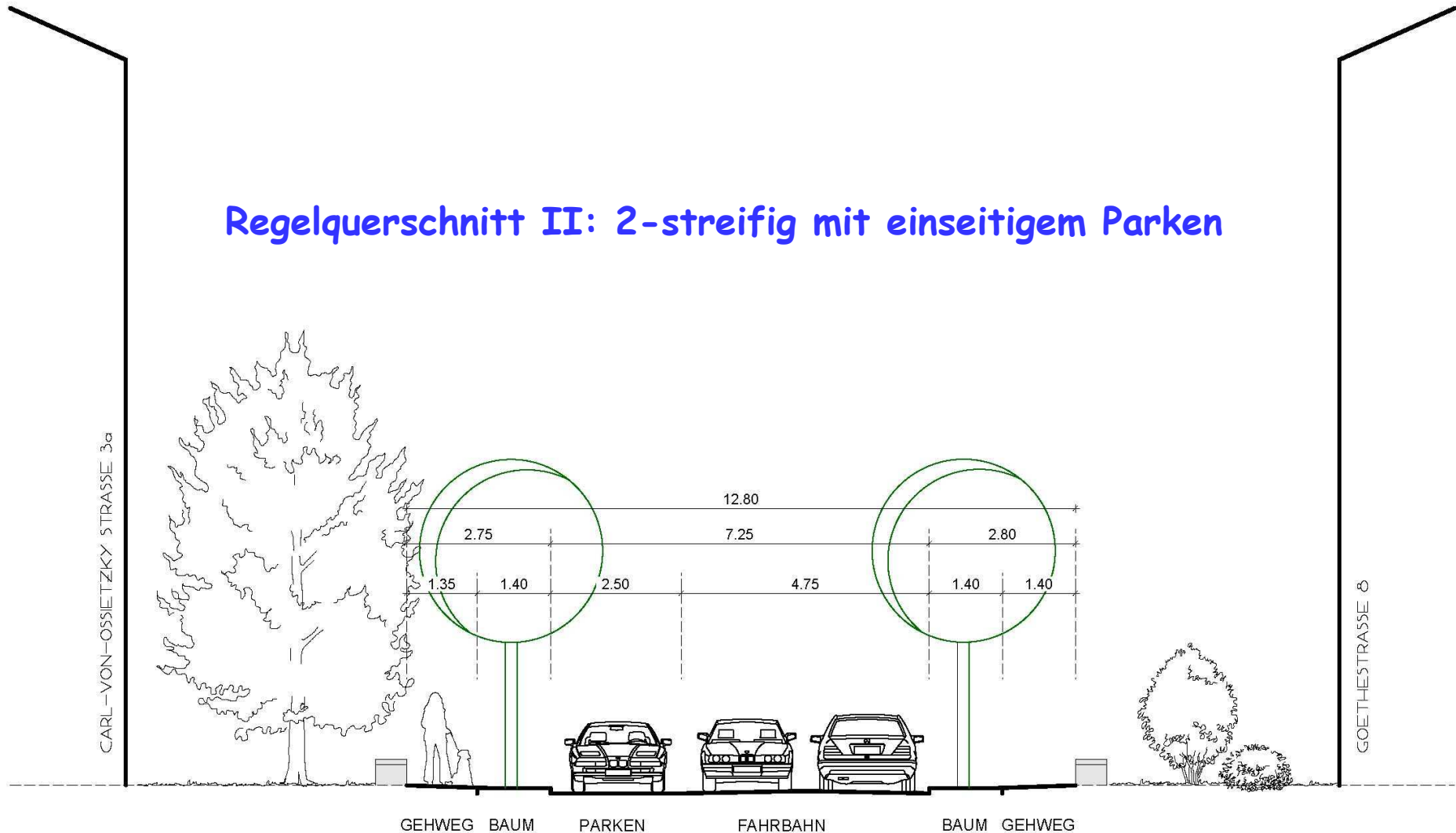
## Bestand: Carl-von-Ossietzky-Straße





# Planung: Carl-von-Ossietzky-Straße

## Regelquerschnitt II: 2-streifig mit einseitigem Parken



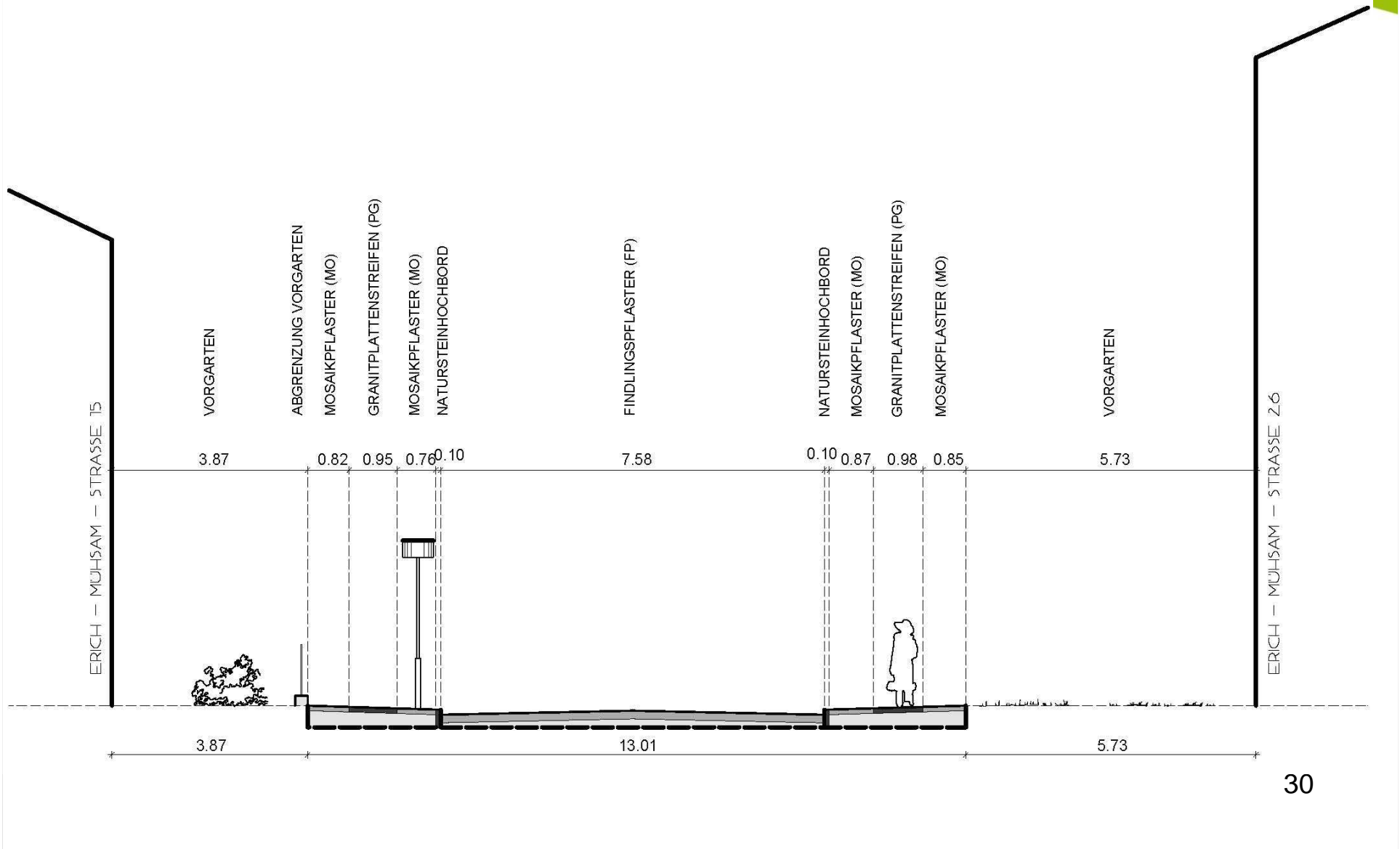
## Erich-Mühsam-Straße



## Erich-Mühsam-Straße



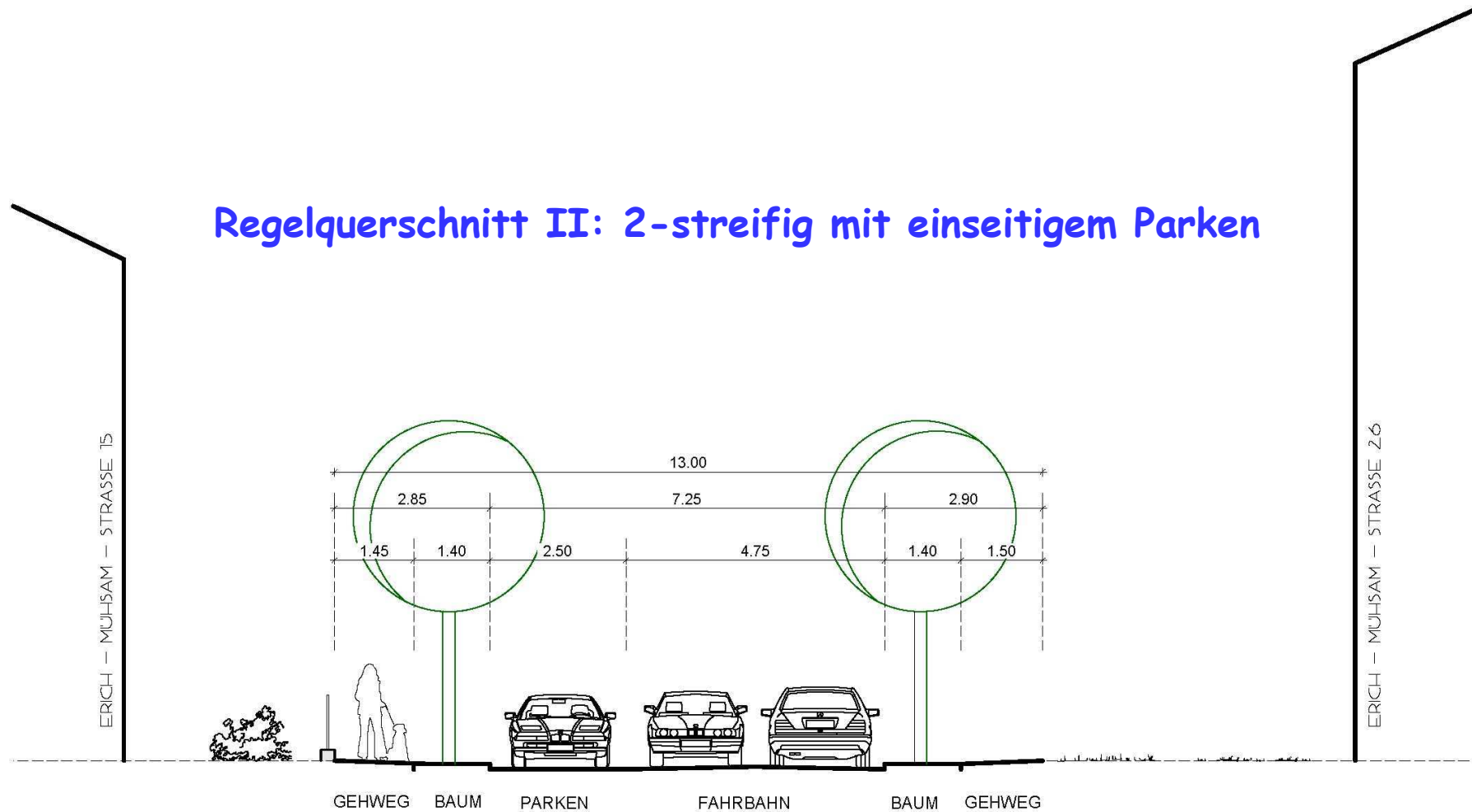
## Bestand: Erich-Mühsam-Straße





## Planung: Erich-Mühsam-Straße

### Regelquerschnitt II: 2-streifig mit einseitigem Parken

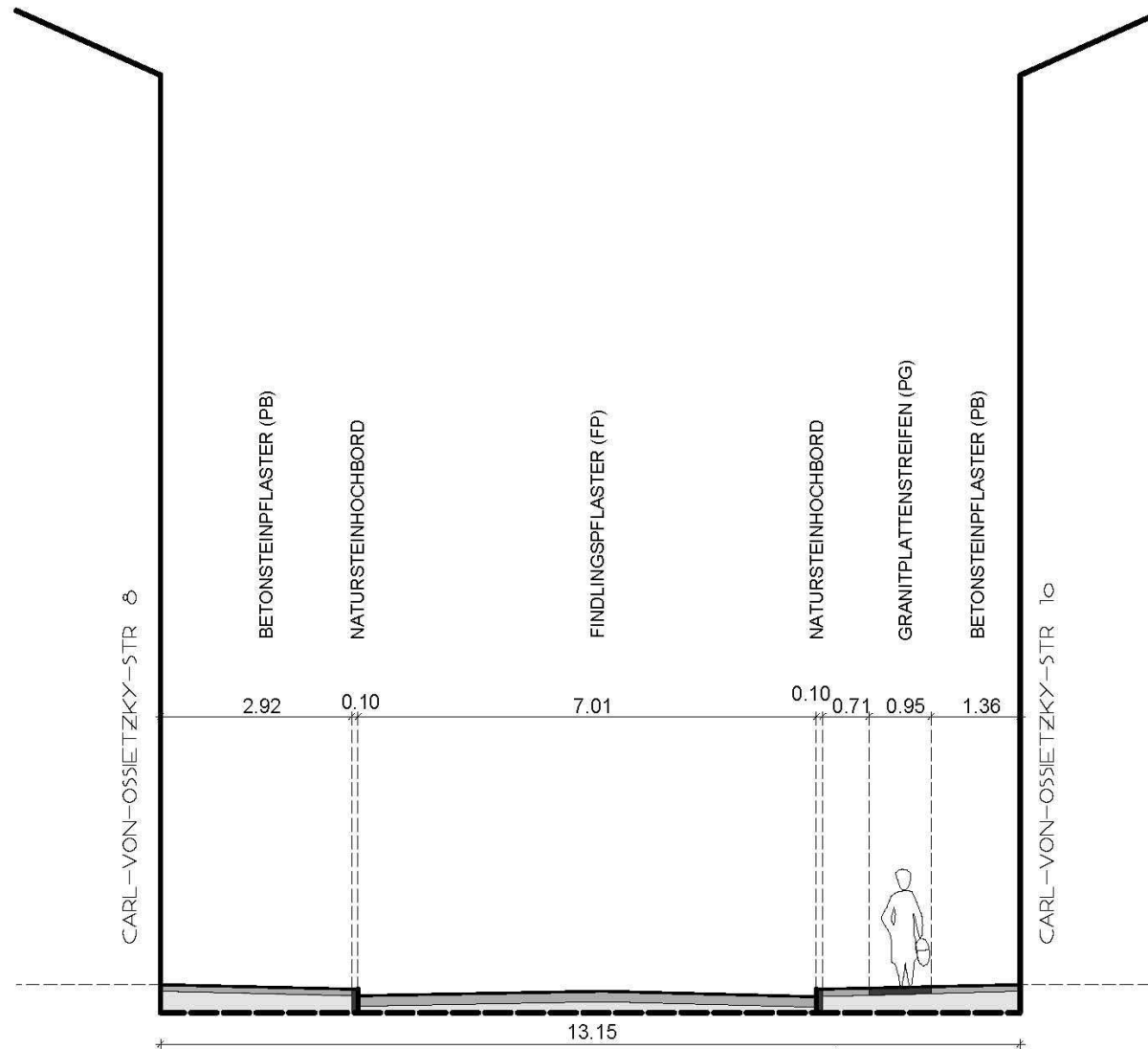


## Gerichtsstraße



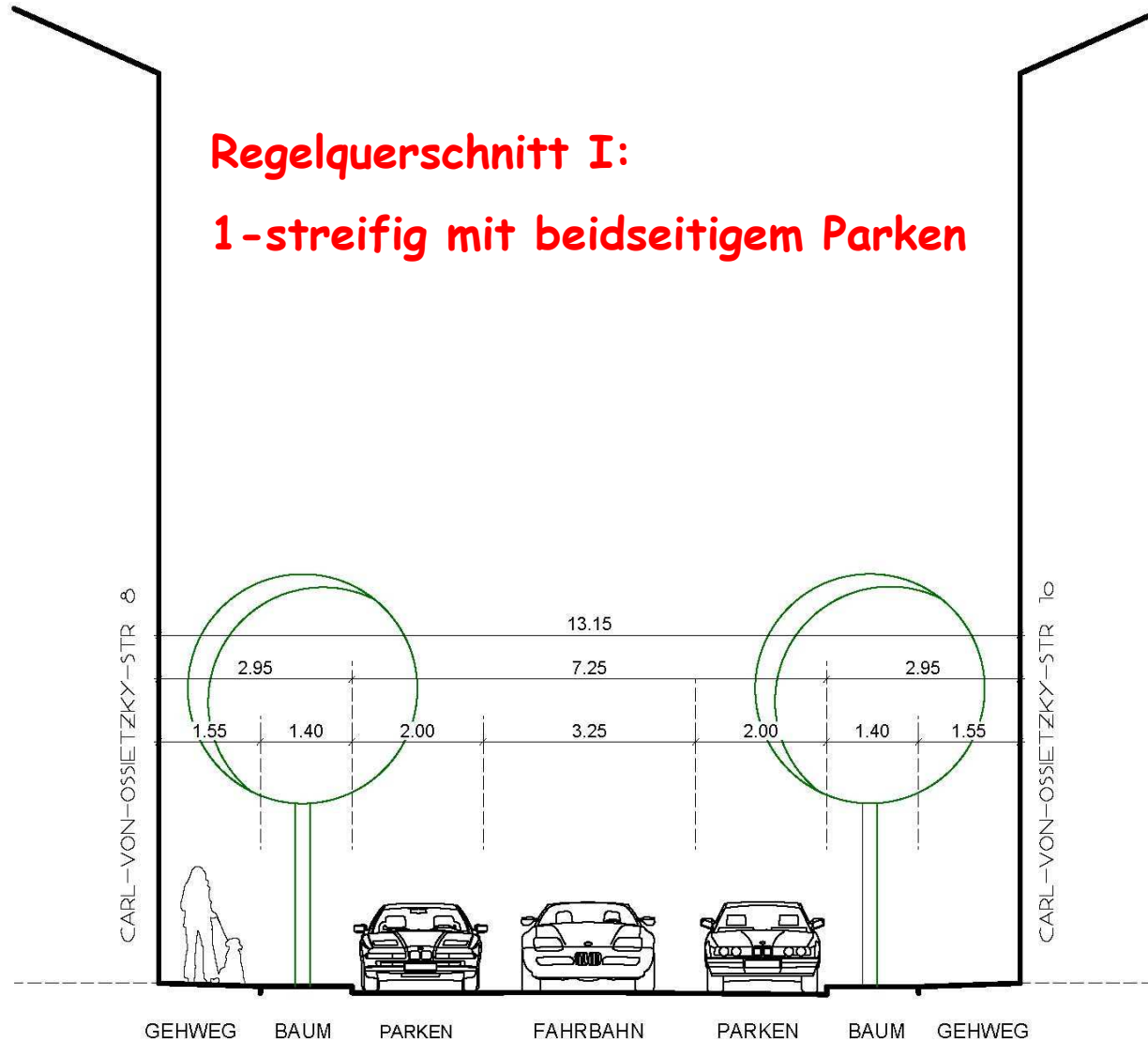


## Bestand: Gerichtsstraße



## Planung: Gerichtsstraße

### Regelquerschnitt I: 1-streifig mit beidseitigem Parken



## Schillerstraße

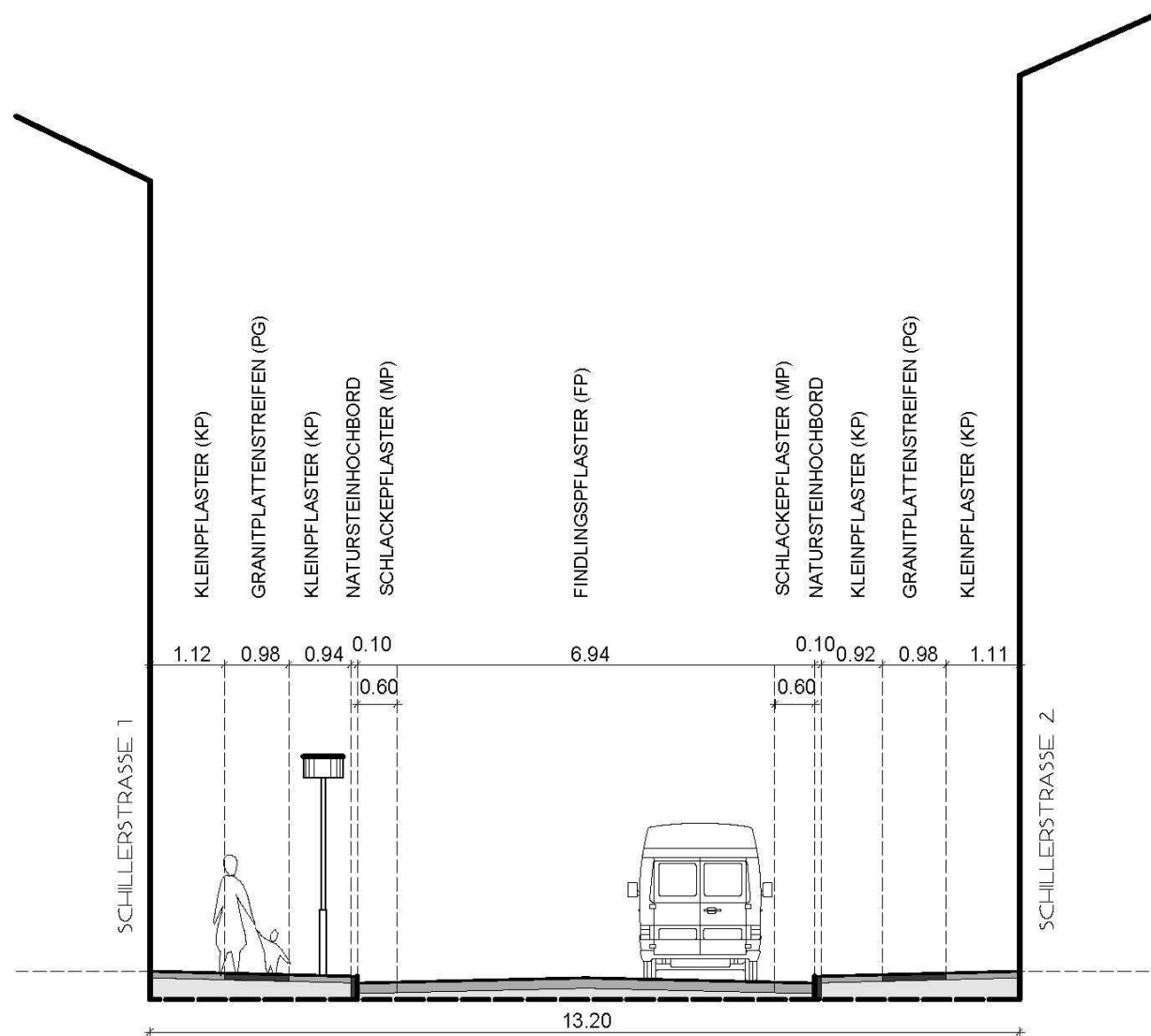


## Schillerstraße





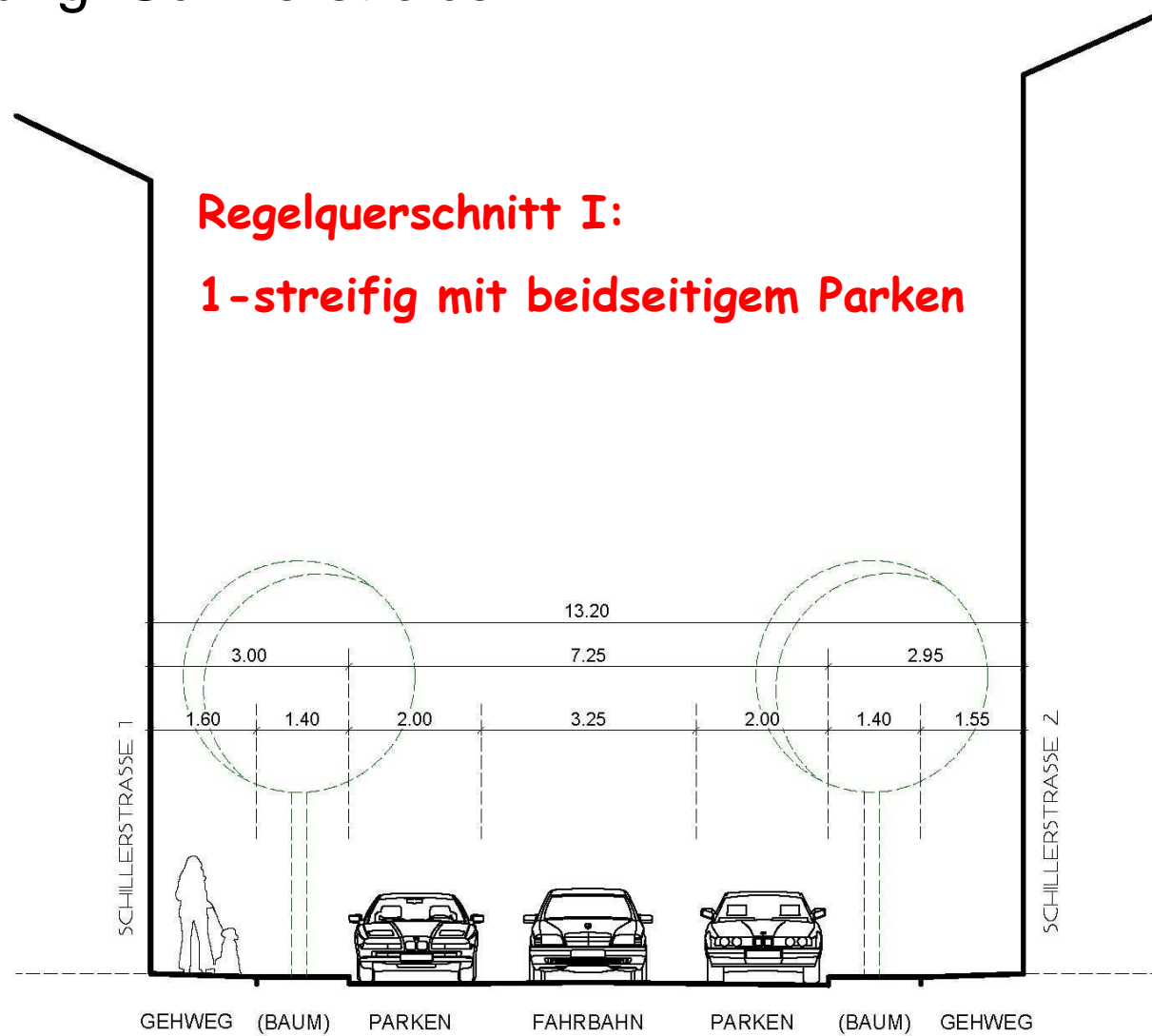
# Bestand: Schillerstraße





## Planung: Schillerstraße

### Regelquerschnitt I: 1-streifig mit beidseitigem Parken



## Schillerstraße

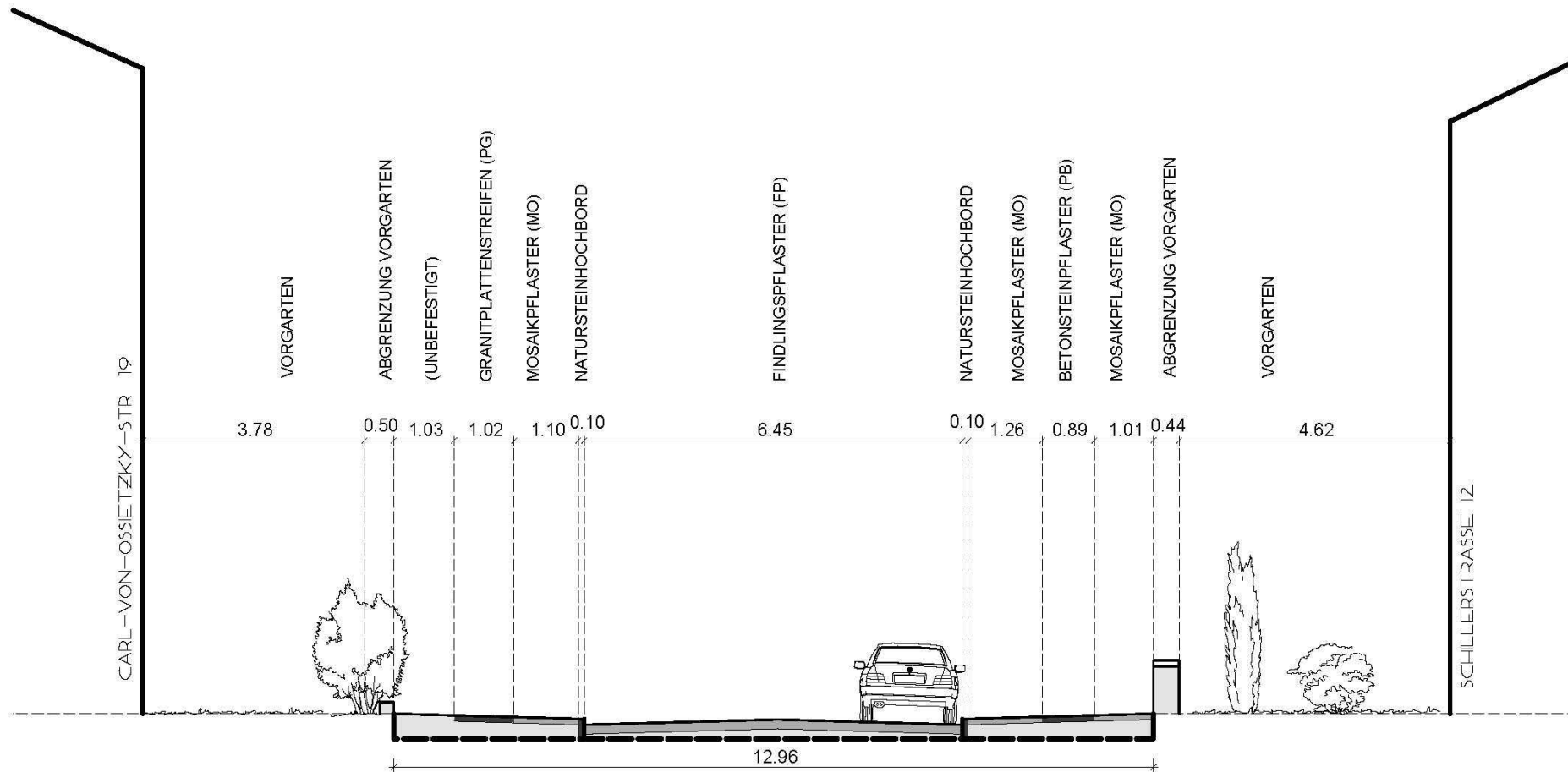


## Schillerstraße



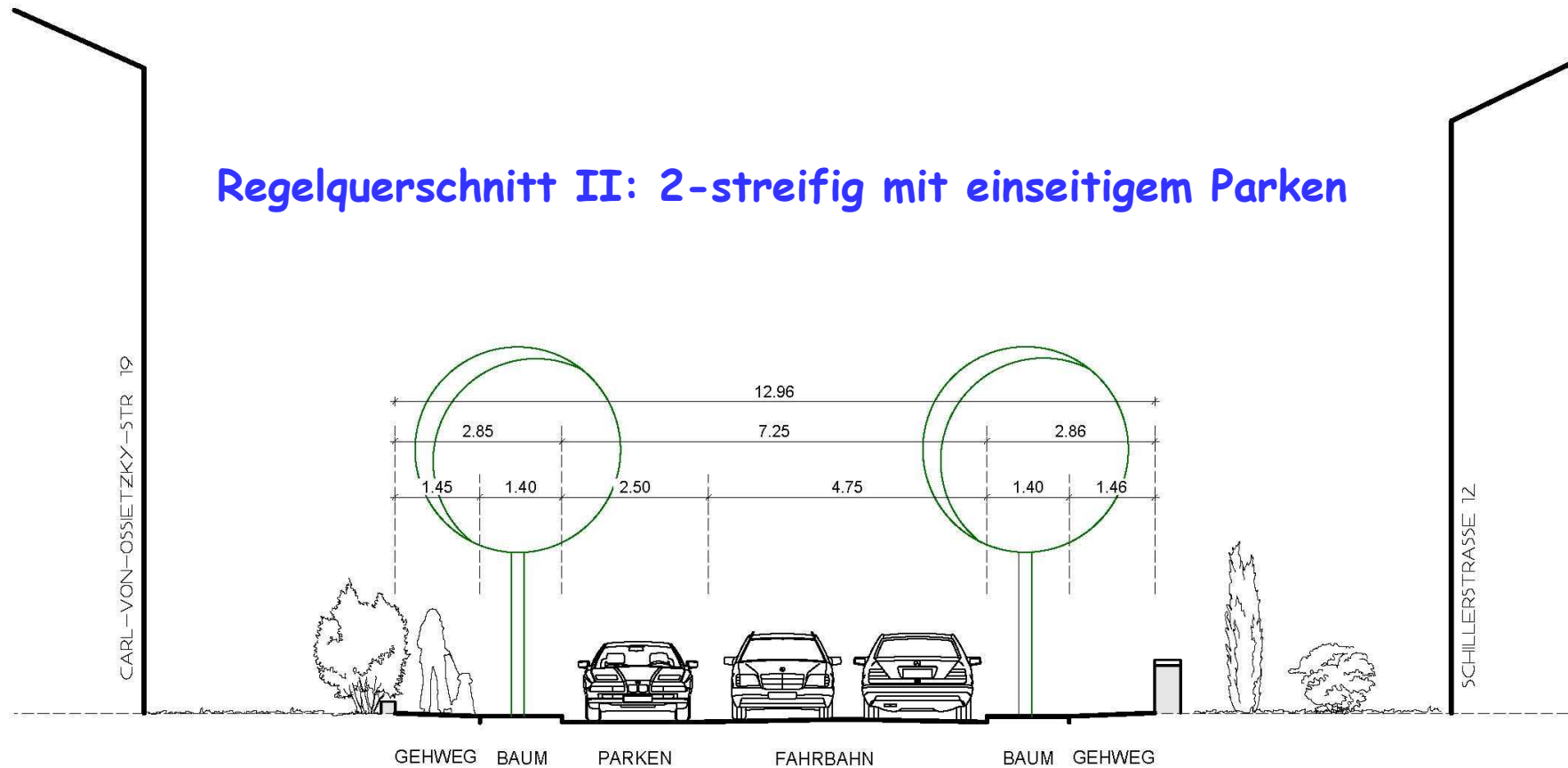


## Bestand: Schillerstraße



# Planung: Schillerstraße

## Regelquerschnitt II: 2-streifig mit einseitigem Parken





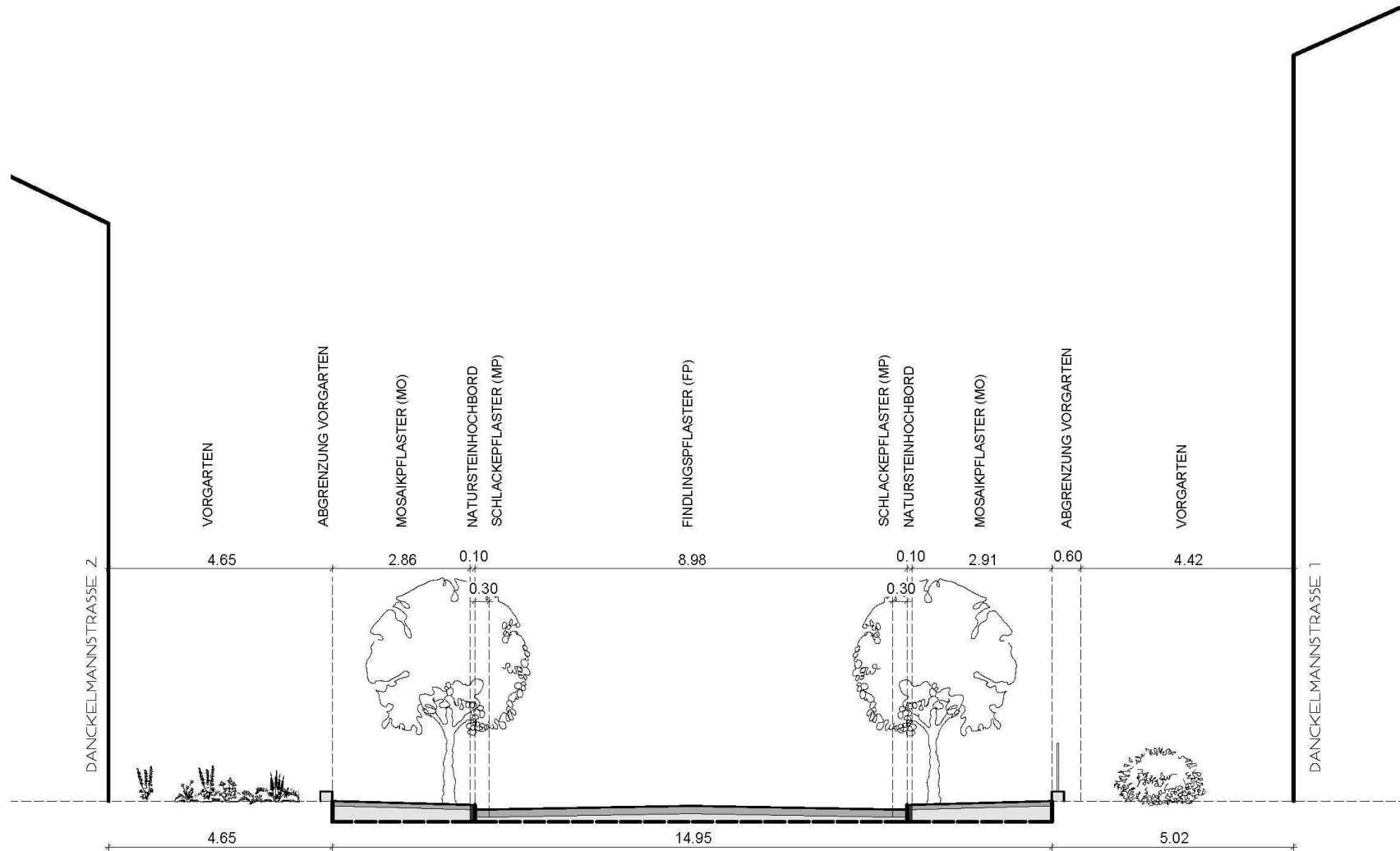
## Danckelmannstraße



## Danckelmannstraße



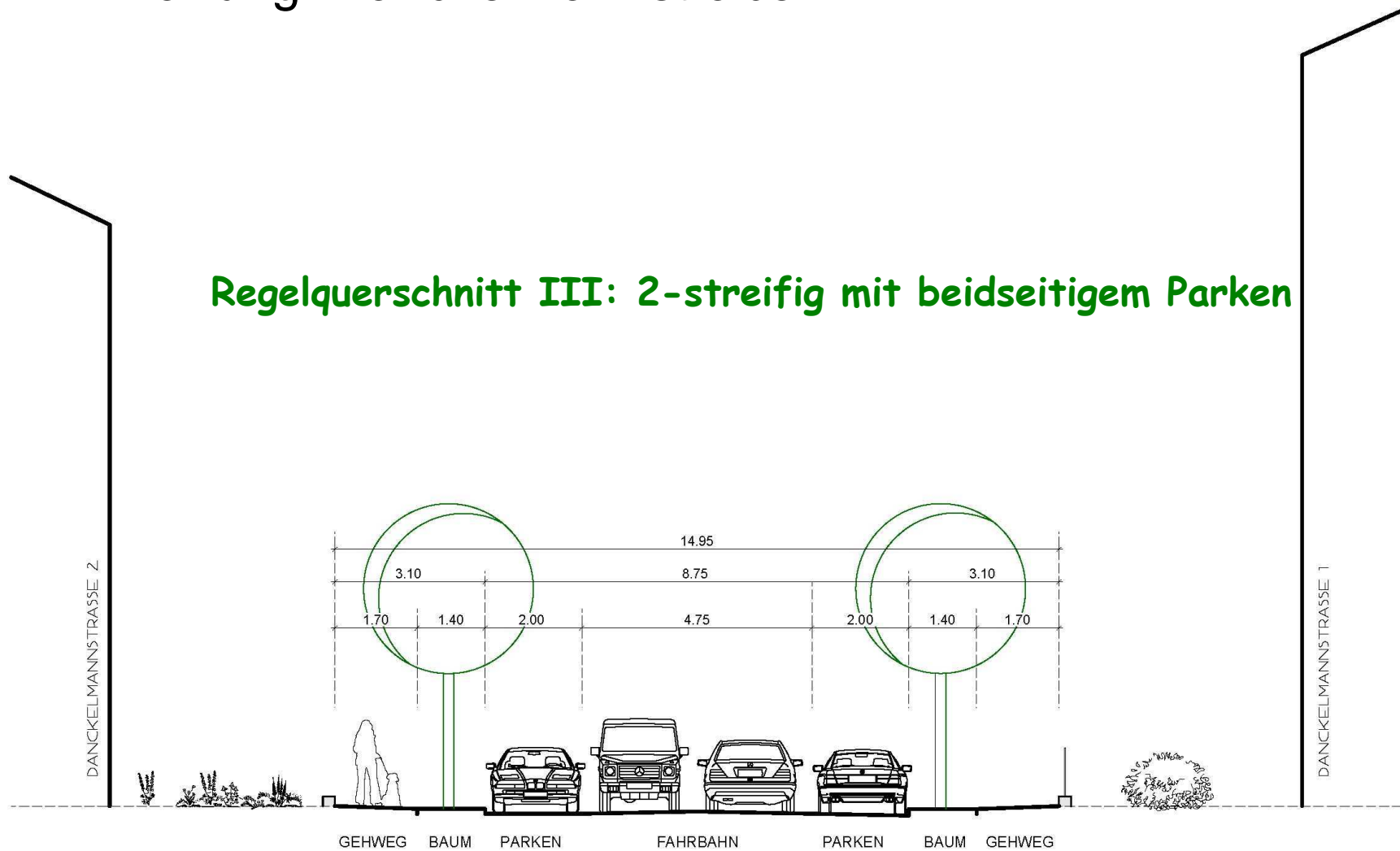
# Bestand: Danckelmannstraße





# Planung: Danckelmannstraße

## Regelquerschnitt III: 2-streifig mit beidseitigem Parken

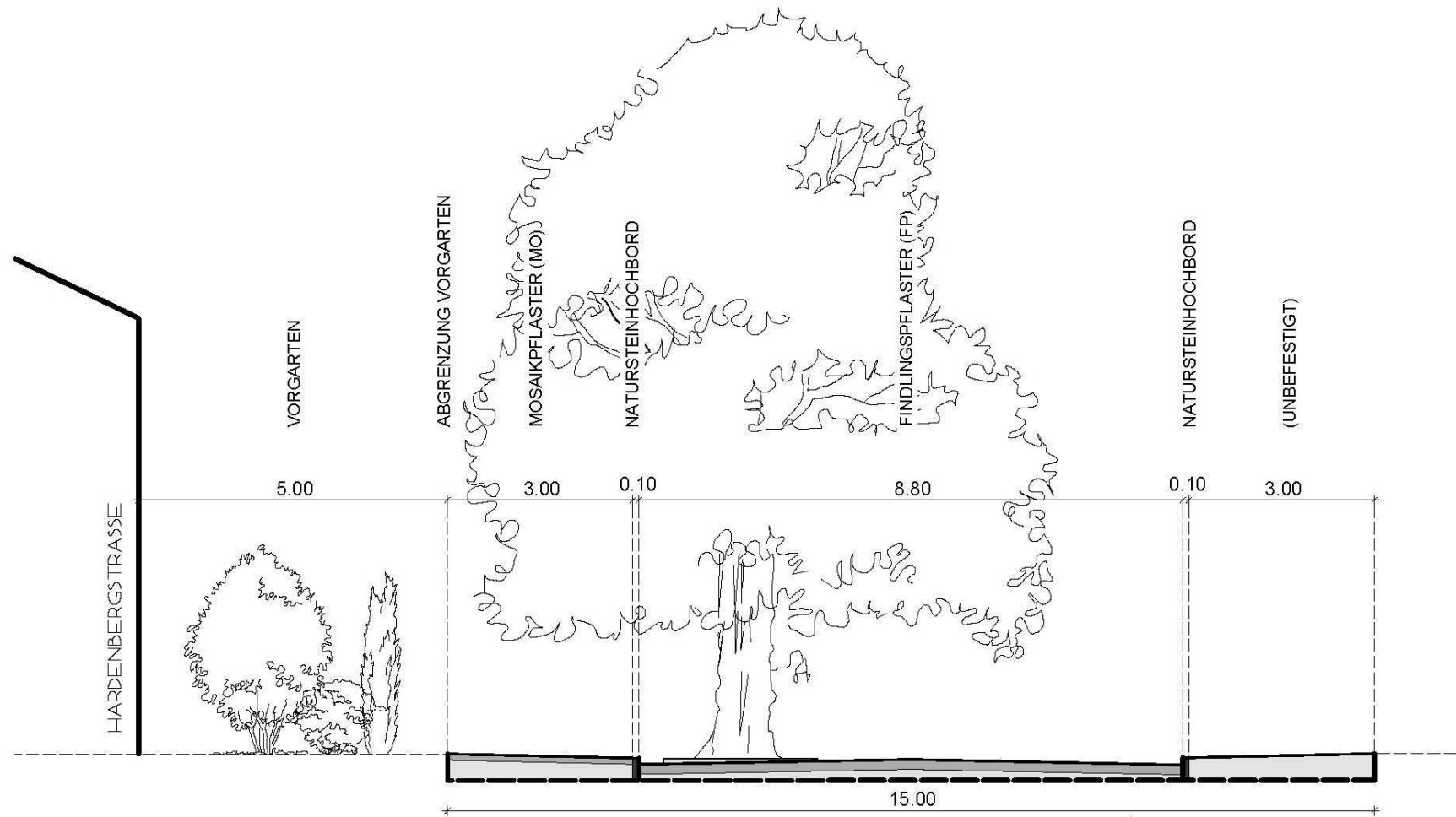


## Hardenbergstraße



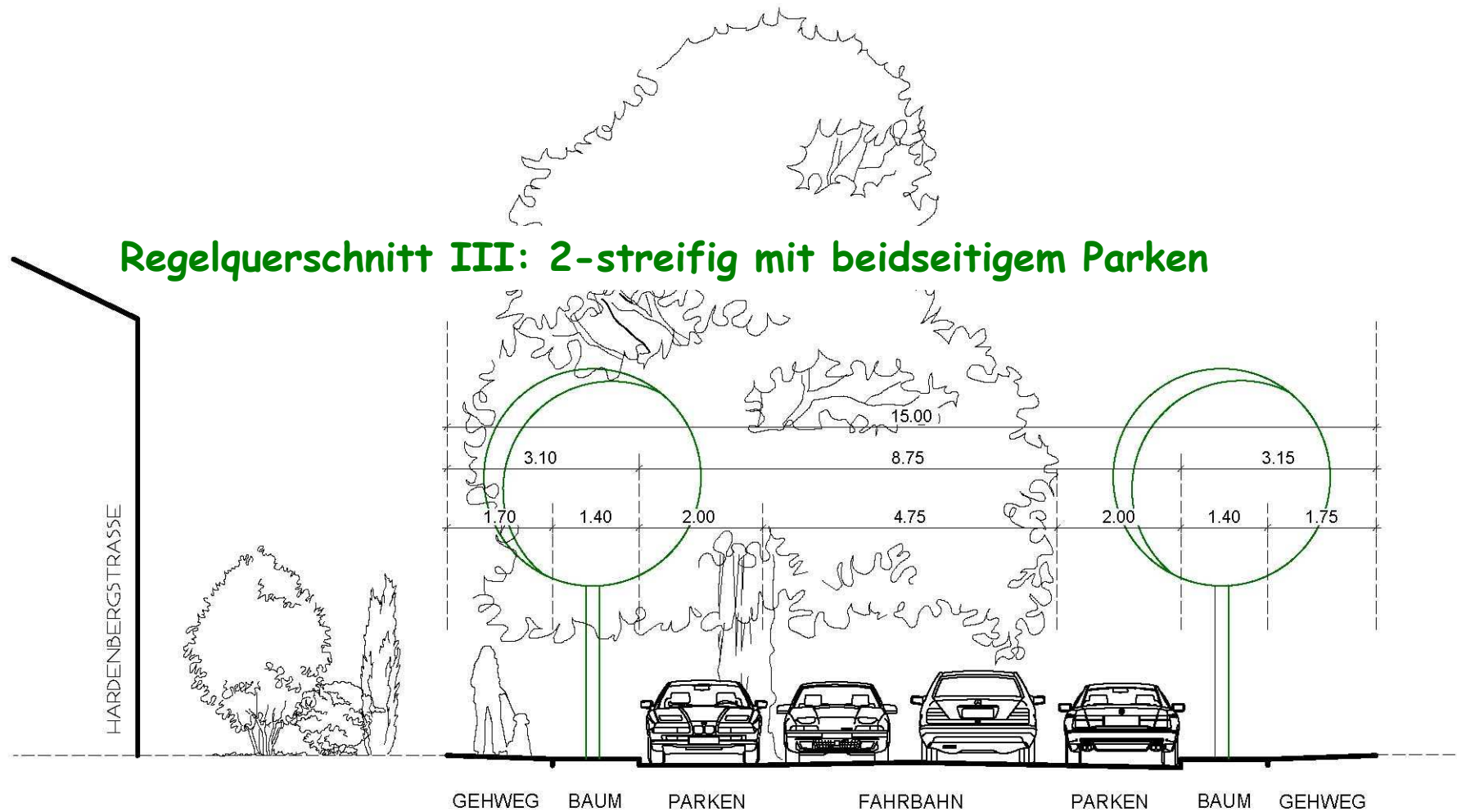


## Bestand: Hardenbergstraße

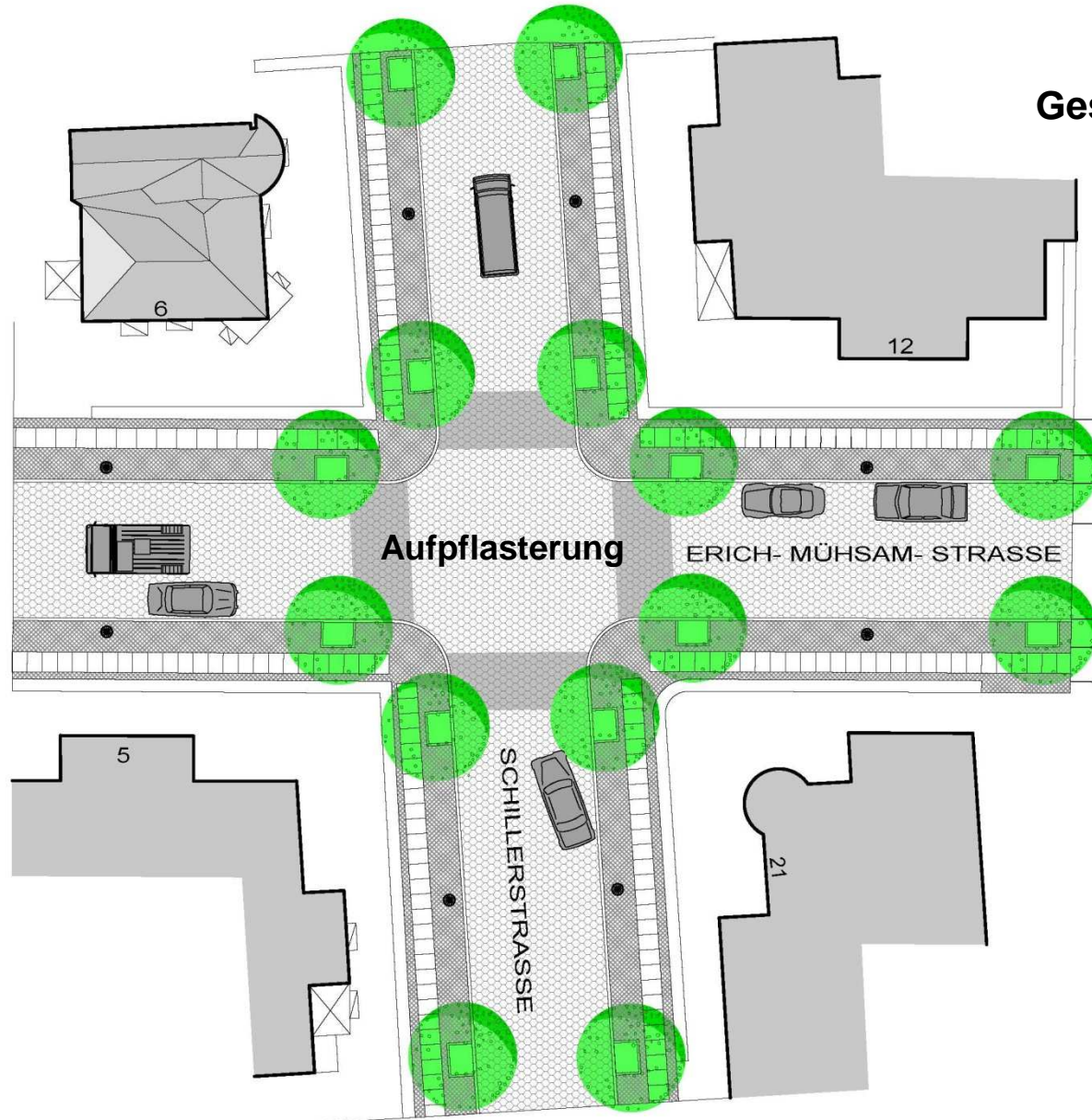


## Planung: Hardenbergstraße

### Regelquerschnitt III: 2-streifig mit beidseitigem Parken



## Gestaltung Kreuzungsbereich



Vorgarten

Gehweg

Baumscheibe

Parken

Fahrbahn

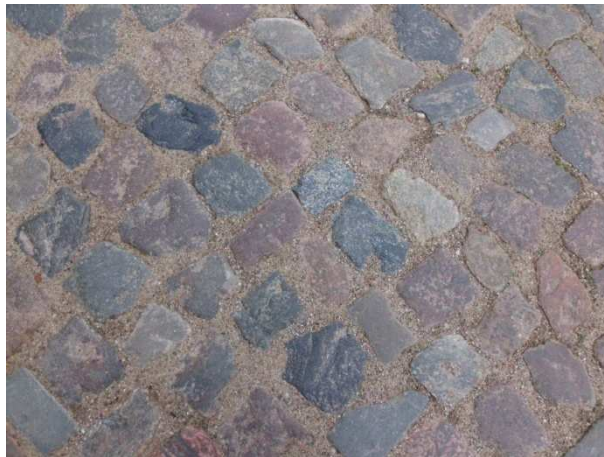
Baumscheibe

Gehweg

Vorgarten

**Fahrbahn**

Natursteingroßpflaster  
Überwege:  
Regelmäßiges Natursteingroßpflaster  
engfugig verlegt



**Gehweg**

Granitgroßplatte (Berliner Platte)  
zwischen Mosaikpflaster

Anthrazitfarbener Trennstreifen beidseitig  
der Lauffläche





## Georg-Herwegh-Straße



*Eberswalde,  
Heldenheim-  
straße*



## Georg-Herwegh-Straße

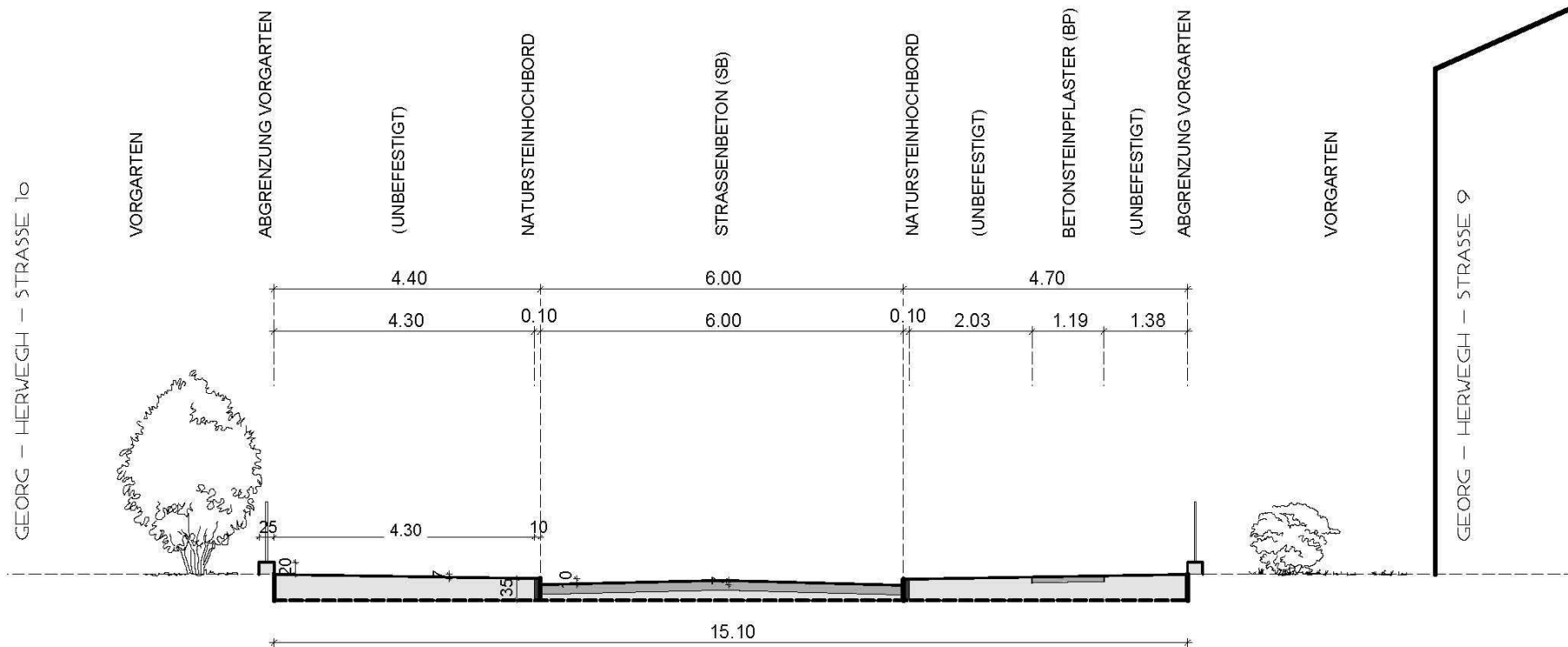




## Georg-Herwegh-Straße



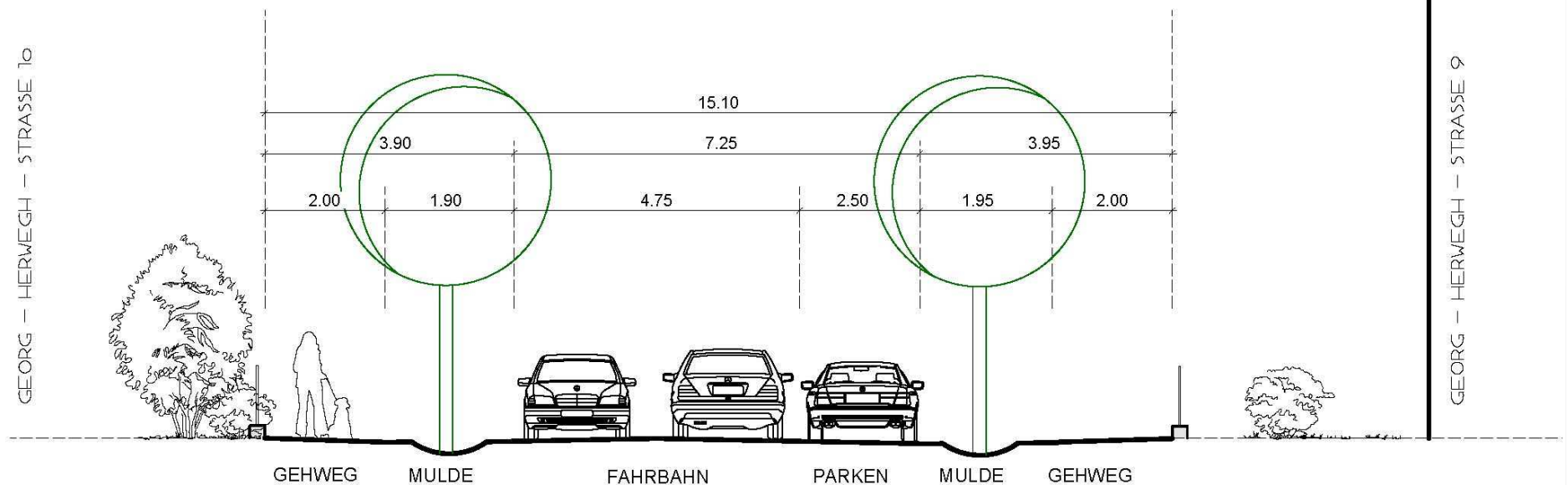
# Bestand: Georg-Herwegh-Straße





# Planung: Georg-Herwegh-Straße

## Regelquerschnitt II: 2-streifig mit einseitigem Parken





**Konzeptgestaltung Anliegerstraßen**  
**Geltungsbereich Erhaltungssatzung „Heinrich-Heine-Straße“**  
**KOSTENÜBERSICHT**

**Stand: Juni 2011**

Straßen	Herstellungskosten Brutto in EUR		
	Variante 1 historischer Querschnitt Großpflasterbauweise (altes Pflaster)	Variante 2 historischer Querschnitt Großpflasterbauweise (neues Pflaster)	Variante 3 historischer Querschnitt Asphaltbauweise und Gehweg neues Pflaster
Carl-von-Ossietzky-Straße	709.622,00	846.954,00	733.748,00
Erich-Mühsam-Straße	826.899,00	965.665,00	856.051,00
Gerichtsstraße	304.594,00	354.982,00	311.308,00
Schillerstraße	690.143,00	818.628,00	713.670,00
Danckelmannstraße	690.247,00	837.962,00	706.414,00
Hardenbergstraße	81.679,00	102.206,00	84.013,00
Georg-Herwegh-Straße (Asphalt)	328.236,00	328.236,00	328.236,00
<b>Summe Herstellungskosten</b>	<b>3.631.420,00</b>	<b>4.254.633,00</b>	<b>3.733.440,00</b>

# FAZIT

Straßenräume werden unter Wahrung der vorhandenen städtebaulichen Struktur und unter Beachtung der Anforderungen an öffentliche Verkehrsflächen aufgewertet.



-Straßenraum orientiert sich am historischen Vorbild. Straßen werden im Bearbeitungsgebiet entsprechend dem Erscheinungsbild aus der Entstehungszeit einheitlich gestaltet.

- Straßenquerschnitt ermöglicht eine flexible Gestaltung bei gleichzeitiger Schaffung eines komfortablen Gehwegbereiches.

-Parkbereiche sind nicht starr festgesetzt.

-Einordnung von Straßenbäumen unter Beachtung der Anforderungen an ein gesundes Wachstum ist gegeben. (Größe der Pflanzscheiben) Verbesserung des Stadtklimas wird erreicht.

-Berücksichtigung denkmalpflegerischer Belange wie Einsatz vorhandenen Materials ist gegeben.

- Radfahrer erhalten die Möglichkeit der Nutzung der Fahrbahn durch ebenen Belag



-Natursteingroßpflaster als Belag für die Fahrbahn führt im Vergleich mit einer bituminösen Befestigung zu einer etwas höheren Lärmbelastung der Anwohner. Jedoch wird durch die bessere Verlegung des Pflasters und die Festlegung Tempo 30 Zone eine deutliche Verbesserung zum jetzigen Zustand erreicht.



**Wir danken für Ihre Aufmerksamkeit!**

