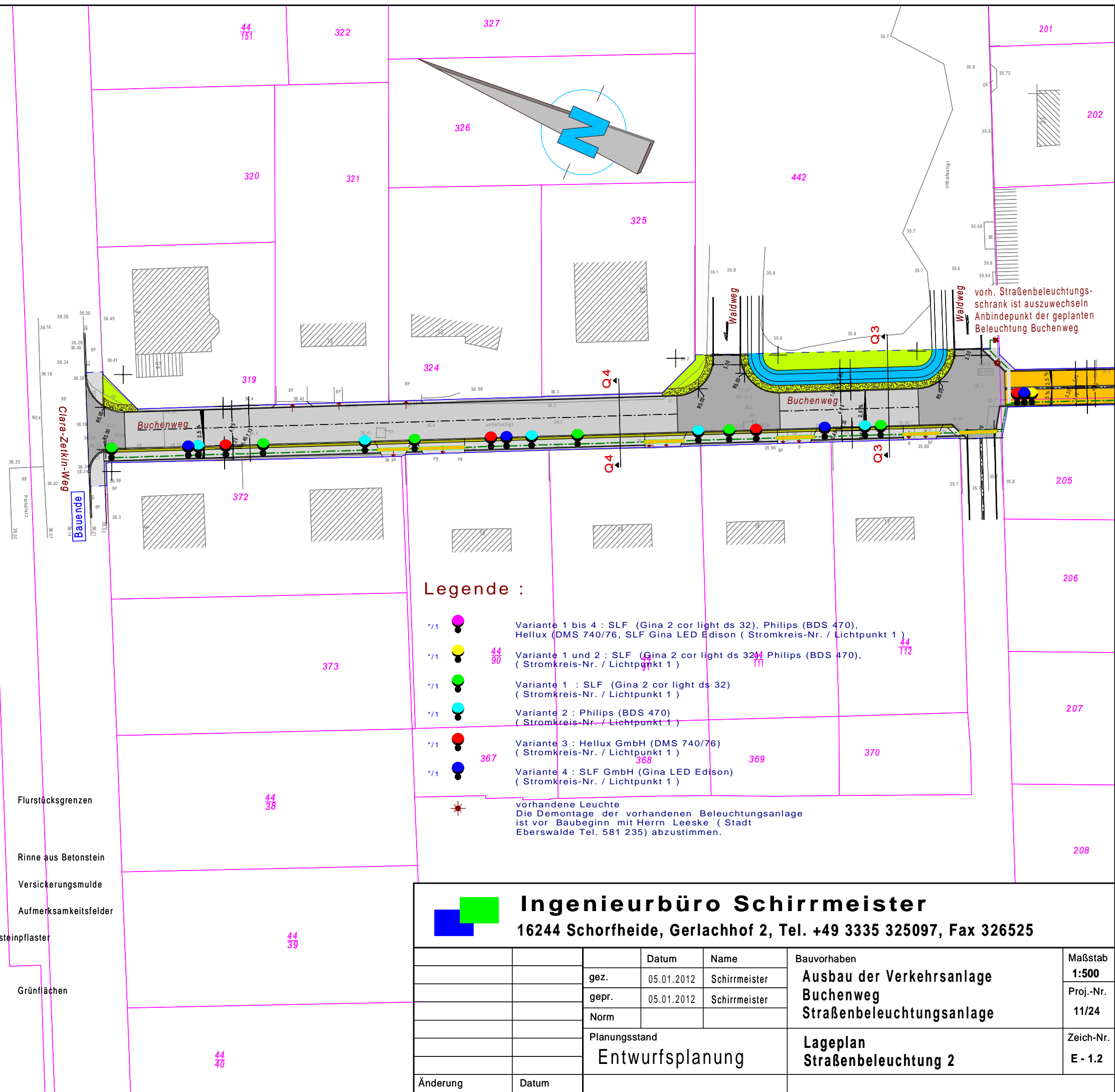


Eberswalde
Flur 7



Legende :

- */1 Variante 1 bis 4 : SLF (Gina 2 cor light ds 32), Philips (BDS 470), Hellux (DMS 740/76, SLF Gina LED Edison (Stromkreis-Nr. / Lichtpunkt 1)
- */1 Variante 1 und 2 : SLF (Gina 2 cor light ds 32), Philips (BDS 470), (Stromkreis-Nr. / Lichtpunkt 1)
- */1 Variante 1 : SLF (Gina 2 cor light ds 32) (Stromkreis-Nr. / Lichtpunkt 1)
- */1 Variante 2 : Philips (BDS 470) (Stromkreis-Nr. / Lichtpunkt 1)
- */1 Variante 3 : Hellux GmbH (DMS 740/76) (Stromkreis-Nr. / Lichtpunkt 1)
- */1 Variante 4 : SLF GmbH (Gina LED Edison) (Stromkreis-Nr. / Lichtpunkt 1)
- vorhandene Leuchte
Die Demontage der vorhandenen Beleuchtungsanlage ist vor Baubeginn mit Herrn Leeske (Stadt Eberswalde Tel. 581 235) abzustimmen.

Legende:

- Planung Oberflächengestaltung
- Grenze Planungsbereich
- Fahrbahn Asphalt
- Fahrbahn Betonsteinpflaster
- Knotenpunkte Betonsteinpflaster
- Gehweg Betonsteinpflaster/ Randbereiche Mosaiksteinpflaster
- Sicherheitsstreifen Betonsteinpflaster
- Bankett
- Flurstücksgrenzen
- Rinne aus Betonstein
- Versickerungsmulde
- Aufmerksamkeitsfelder
- Grünflächen

Ingenieurbüro Schirrmeister
16244 Schorfheide, Gerlachhof 2, Tel. +49 3335 325097, Fax 326525

	Datum	Name	Bauvorhaben	Maßstab
	gez.	05.01.2012	Schirrmeister	1:500
	gepr.	05.01.2012	Schirrmeister	Proj.-Nr.
	Norm			11/24
	Planungsstand		Lageplan Straßenbeleuchtung 2	Zeich-Nr.
	Entwurfsplanung			E - 1.2
Änderung	Datum			