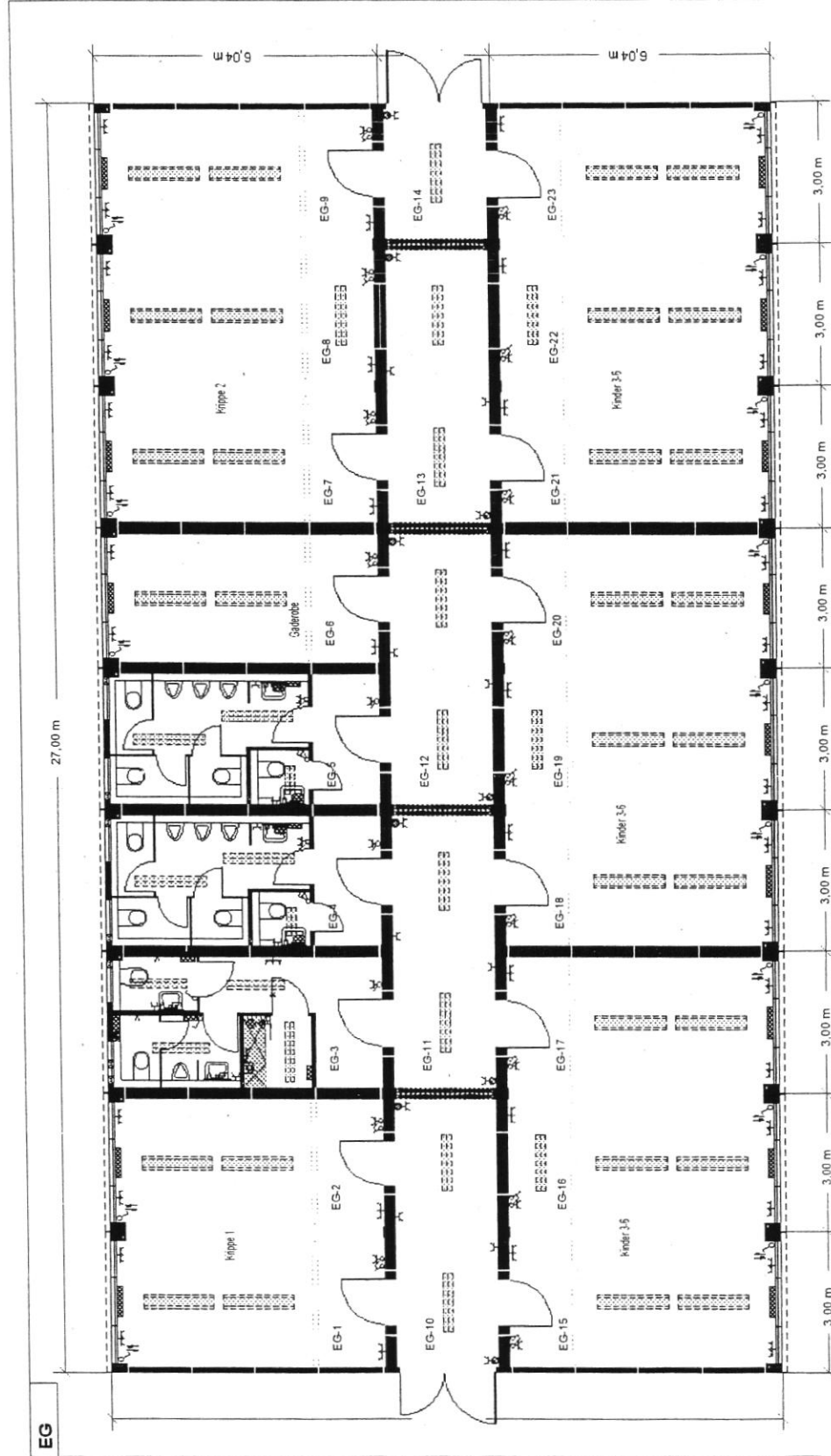


Mietzeitraum 10.2009-ca. 10.2010
 Nutzung Kita mit Krippe
 24 Kinder 0-3 Jahre 2 Gruppenräume insgesamt ca. 84 m²
 45 Kinder 3-5 Jahre 3 Gruppenräume insgesamt ca. 157 m²
 18 Erzieher (12 V, 6 M); 1 VC; 1 VC Bereich Erzieher V&M
 7 WC + 108 für Kinder, 1 Dusche
 1 Garderobe



<p>Projekt: Ihre Projekt-Nr.: 2009/12 Bauvorhaben: Kita Sonnenschein Strasse: K. Liebknecht Str. Land/PLZ/Ort: D-16225 Eberswalde Status: Vorplanung Kauf/Miete: Miete</p>	<p>Gebäudedaten: Mietsystem: Containeranordnung; Verwendungszweck: Schul- oder Kindergartengebäude Raumhöhe: 2,75 m Geschosse: erdgeschossig</p>	<p>Bauprojekt Eberswalde, Breite Str. 41-44, 16225 Eberswalde Planung: Ing. Büro Wolff, Nagelstr. 23, 16225 Eberswalde Tel.: 03334 288646, Fax: 03334 288647 E-Mail: ing.buero.wolff@online.de</p>	<p>Pj. 2009/12 Datum: 22.09.2009</p>
---	---	---	---