

» Eisenbahnstraße - gemeinsam für mehr Lebensqualität«

Projektskizze

Bundesinitiative
Kooperation
konkret

Ein ExWoSt-Forschungsfeld

Hintergrund und Anlass (1)

- Initiative des Bundesministeriums für Verkehr, Bau und Stadtentwicklung (BMVBS)
- fünf Leitprojekte: Eberswalde, Magdeburg, Altena, Fürth, Leipzig
- „Erforschung“ neuer Wege zur Förderung der Zusammenarbeit im Quartier
- Projekte, die von den Städten, aber auch von Bürgerinnen und Bürgern gewollt sind
- bessere Umsetzbarkeit durch die Bündelung verschiedener Fördermittel
- Chancen konkreter Kooperationen nutzen

Hintergrund und Anlass (2)

- Möglichkeiten einer verbesserten Mittelbündelung vor Ort
 - Städtebauförderung
 - Arbeitsförderung
 - Wohnungsbauförderung, energetische Sanierung, altersgerechtes Wohnen
 - Förderung verkehrlicher Maßnahmen
- Aktivierung privatwirtschaftlichen Kapitals
- Forschungsleitfragen:
 - Welche Möglichkeiten und Grenzen bestehen vor Ort bei der Bündelung stadtentwicklungspolitisch relevanter Förderprogramme?
 - Wie können Kooperationen und Mittelbündelung vor Ort unter Einbeziehung der Zivilgesellschaft optimiert werden?
 - Inwieweit können Bund und Länder diese Prozesse unterstützen?

Handlungsbedarf

- ▶ Funktionsmängel
- ▶ Verkehrsbelastung B167
- ▶ fehlende Aufenthaltsmöglichkeiten
- ▶ Wohnungs-/Gewerbeleerstand
- ▶ stadtbildprägende Gebäude
- ▶ Wegeverbindungen
- ▶ Sozialstruktur
- ▶ hohes Engagement der Anwohner



Wohnungsl Leerstand
Komplettl leerstand
> 50 % Leerstand

ehem. Kommandantur
●
○

Brauerei Passagekino

Eisengießerei

Schwärzermündung
Schwärzpark
Finowkanal

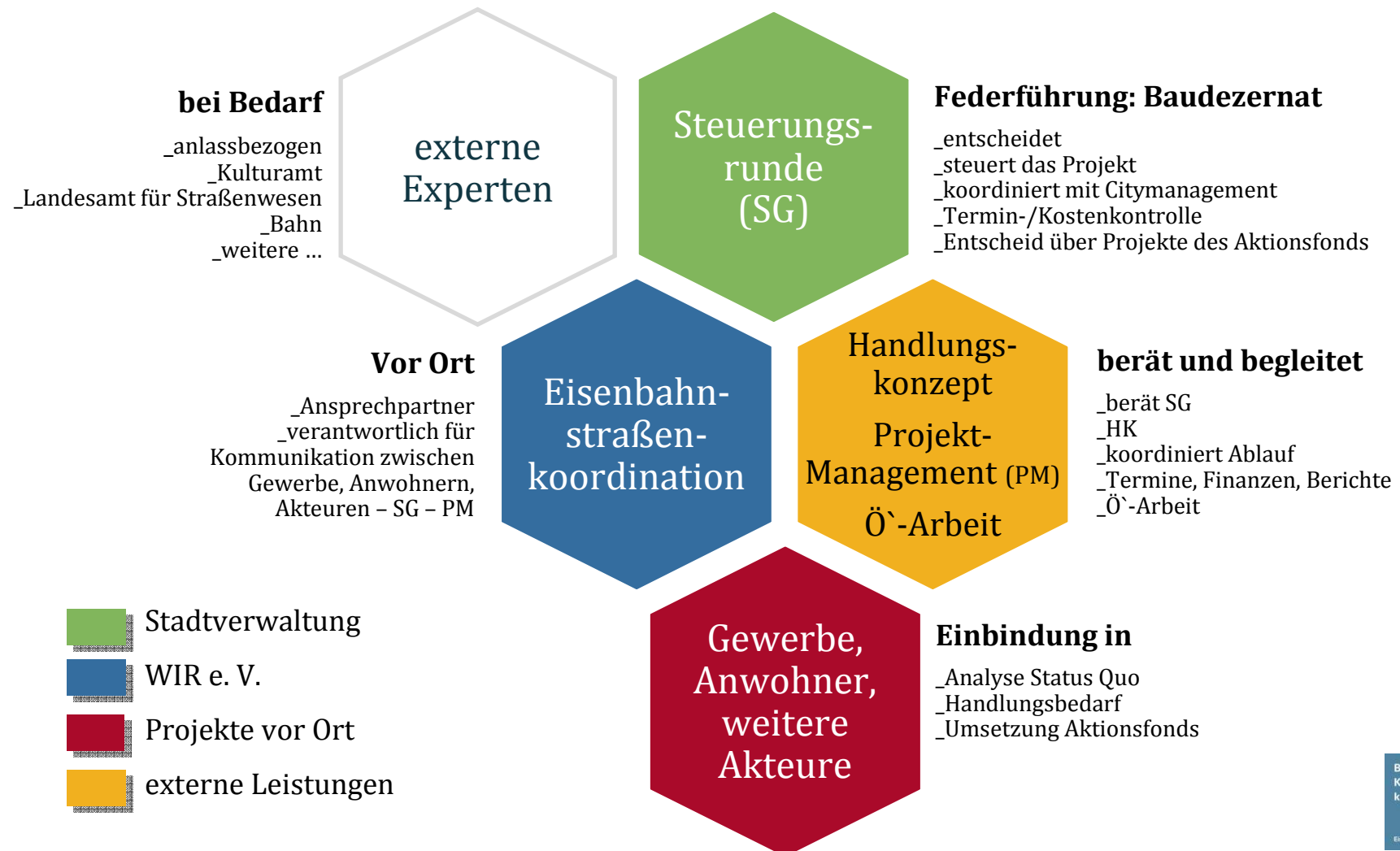
Straßensanierung

Projektplan

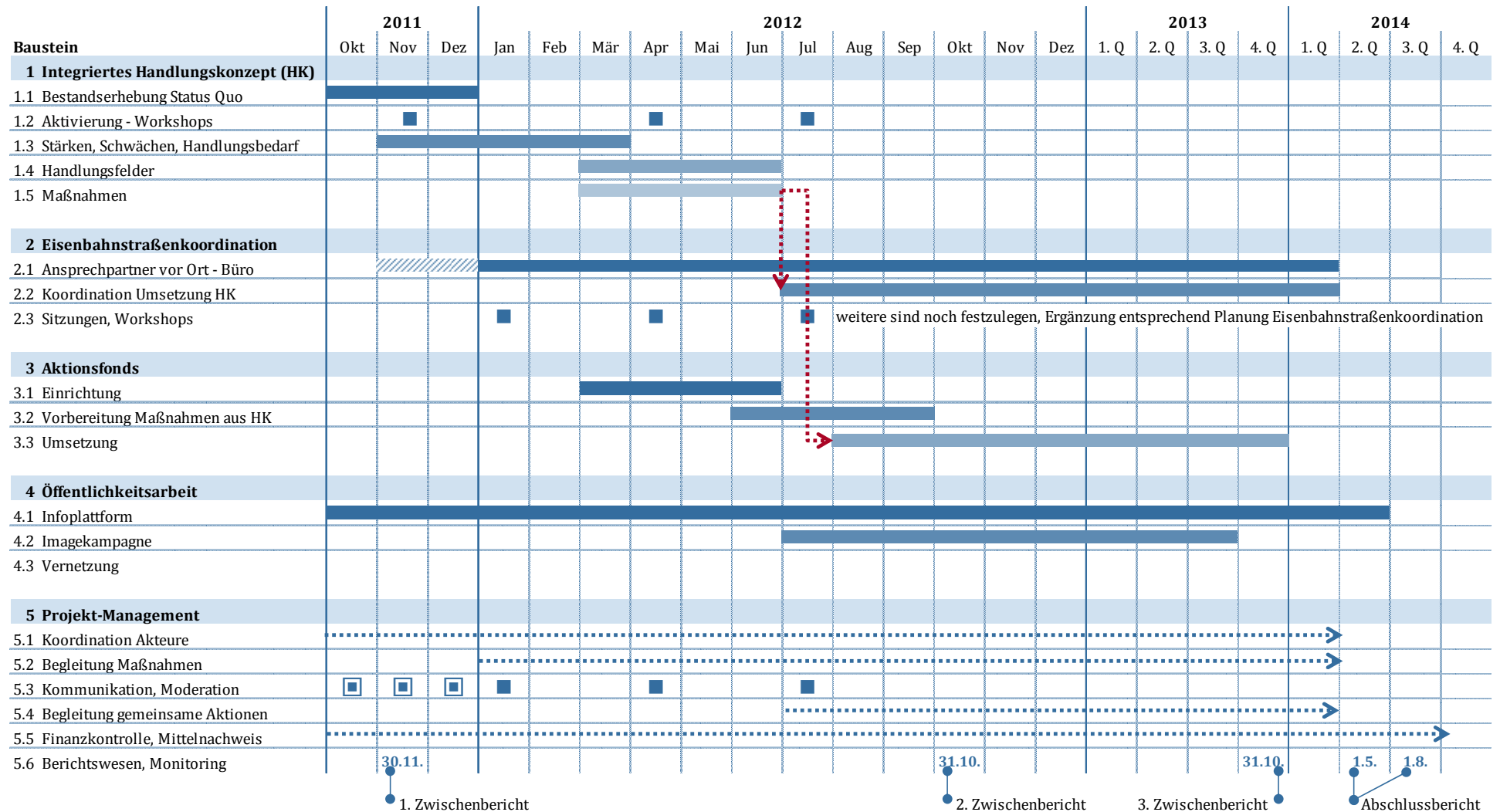
- Bausteine im Detail

integriertes Handlungskonzept	Eisenbahnstraßenkoordination	Aktionsfonds	Ö`-Arbeit	Projekt-Management
<ul style="list-style-type: none"> Sichtung vorhandener Grundlagen Expertengespräche (Anwohner, Eigentümer, ...) <p>Workshops:</p> <ul style="list-style-type: none"> Möglichkeiten und Grenzen privaten Engagements Ableitung Handlungsfelder und Handlungsbedarf Ableitung Maßnahmen (Aktionsfonds und weitere Finanzierung) Erstellung Kurzbericht 	<ul style="list-style-type: none"> Einrichtung Büro „vor Ort“ Ansprechpartner für die Akteure Organisation, Moderation von Sitzungen und Workshops 	<ul style="list-style-type: none"> Projekte werden auf Basis Handlungskonzept ermittelt kleinteilige Maßnahmen, Mikroprojekte 	<ul style="list-style-type: none"> Infoaustausch via Eisenbahnstraßenbüro Infos auf www.eberswalde.de [statisch] Imagekampagne (noch zu untersetzen) 	<ul style="list-style-type: none"> projektbegleitend Kommunikation und Moderation Termine, Kosten Berichte

Organigramm



Zeitplan



Finanzen

- 100%-Förderung durch das BMVBS, Laufzeit: bis 31.10.2014
- Gesamtsumme: 200.000 €

