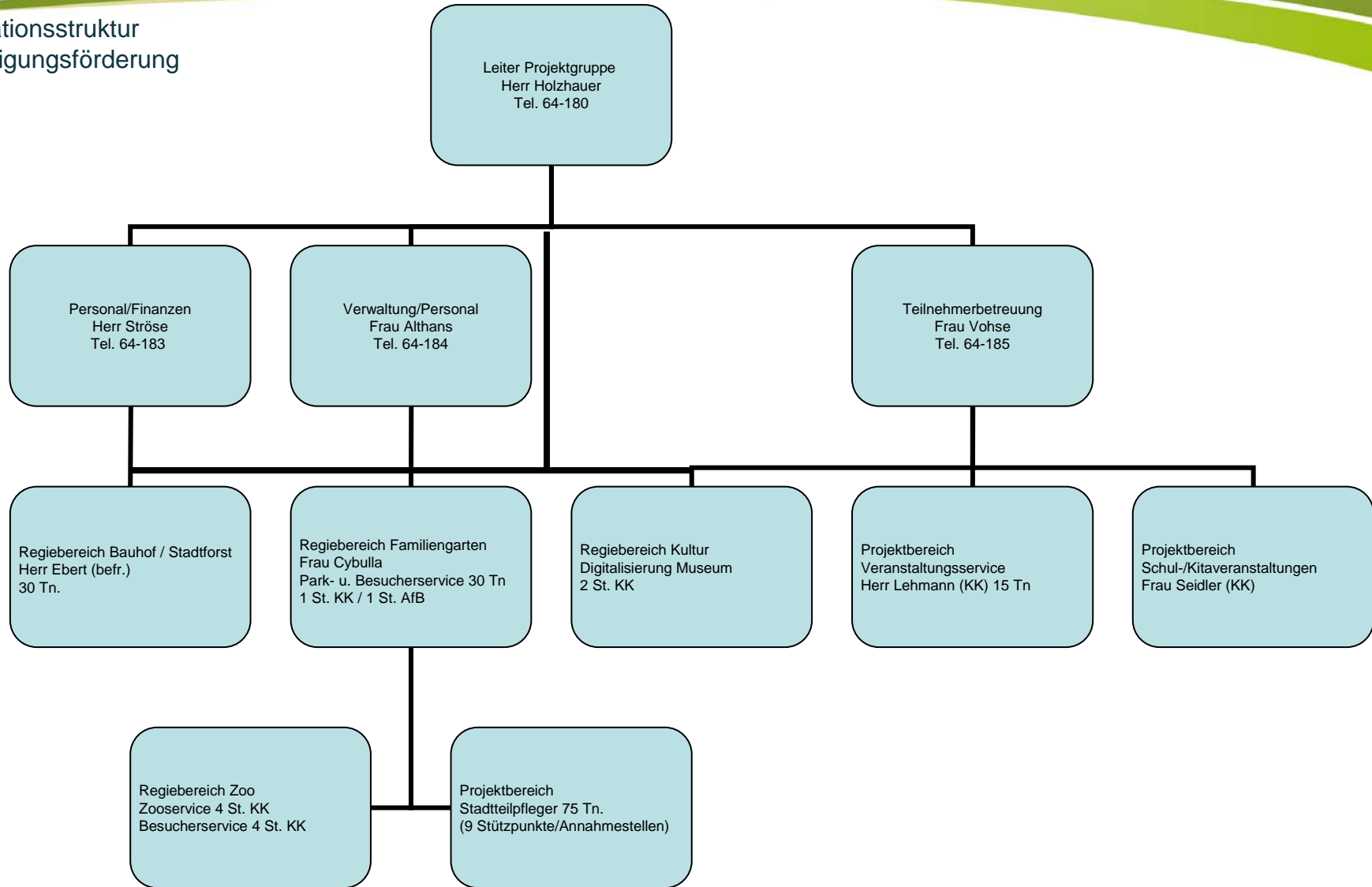


# Projektgruppe Beschäftigungsförderung

Tätigkeitsbericht V  
1. Halbjahr 2011

Organisationsstruktur  
Beschäftigungsförderung



# Arbeitsgelegenheiten

## ➤ **gewerblich / technischer Bereich**

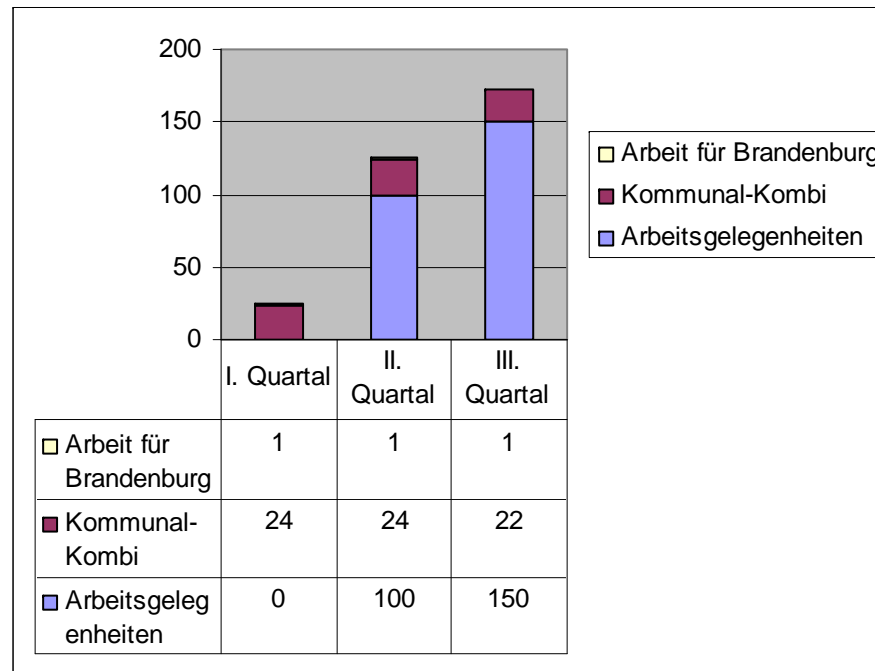
Förderbeginn: 21.03.2011

Förderende: 20.03.2012

Förderdauer: 12 Monate

- **Bundesprogramm Kommunal-Kombi**
  - Förderbeginn: 01.05.2008
  - Förderende: 01.12.2012
  - Förderzeitraum: 5 Jahr
  
- **Landesprogramm Arbeit für Brandenburg –AfB-**
  - Förderbeginn: 23.12.2010
  - Förderende: 22.12.2012
  - Förderzeitraum: 2 Jahr

# Entwicklung Teilnehmerzahlen



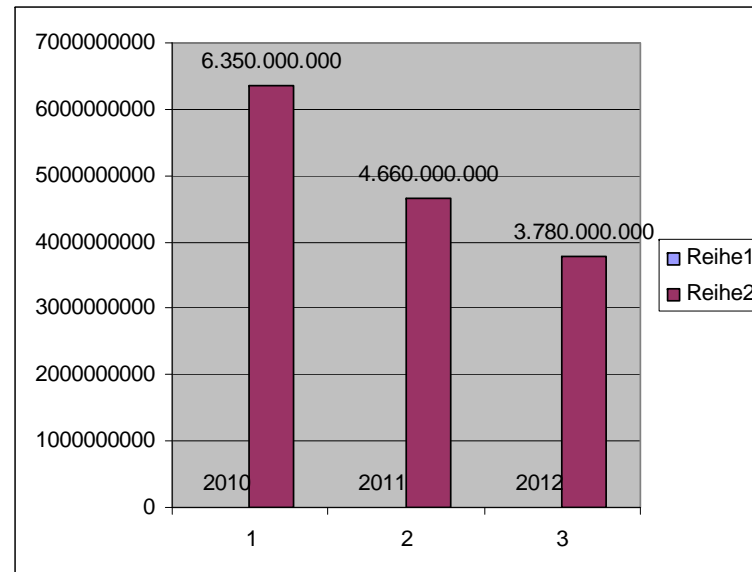
# Aufstellung Betreuungspersonal

- 4 Stellen unbefristet (Stammpersonal)
- 1 Stelle befristet Dipl.-Forstwirt, Stadtforst
- 6 Stellen befristet (Kommunal-Kombi)
- 1 Stelle befristet (Arbeit für Brandenburg)

# Bürgerarbeit

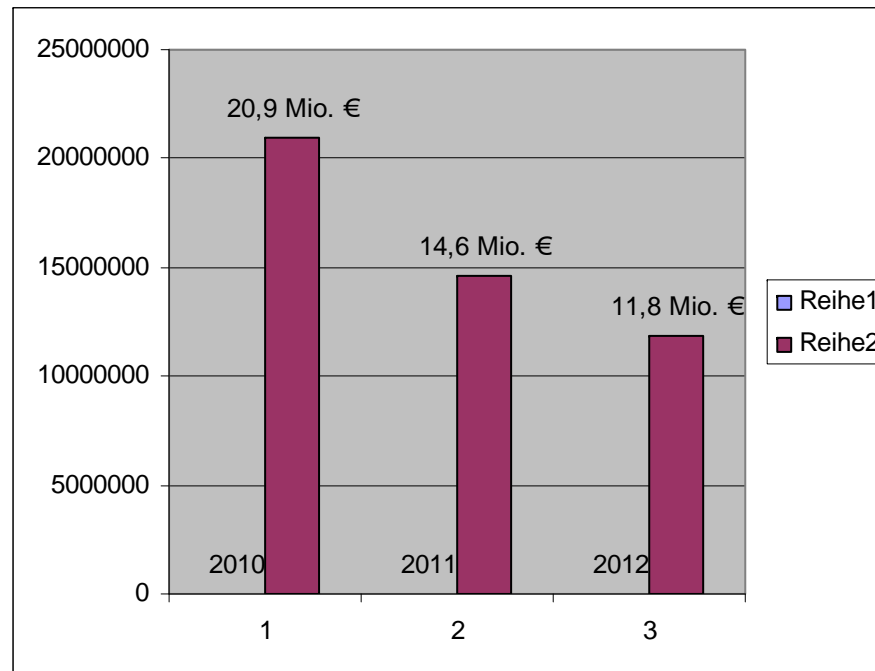
Keine Stellen bewilligt, da  
Kontingent (80 statt 240 Stellen) erschöpft

## Entwicklung Eingliederungsmittel Bund 2010 - 2012





## Entwicklung Eingliederungsmittel Landkreis Barnim 2010 - 2011



# Ausblick 2012

- Fortsetzung bestehender Projekte
- Einrichtung Bundesfreiwilligendienst
- Inanspruchnahme sonstiger Programme

# Fortsetzung Projekte

- Unterstützung Familiengarten
- Stadtteilpflege/Grünannahmestellen
- Unterhaltung Treidelwege Finowkanal
- Veranstaltungsservice
- Unterstützung Stadtforst



Vielen Dank für Ihre Aufmerksamkeit