

## Information Straßenbeleuchtung im Stadtgebiet Eberswalde

## Überblick zur Straßenbeleuchtung der Stadt Eberswalde

beleuchtete Straße	159,2 km
Lampen	4.256 Stück
Installierte Gesamtleistung	406,23 KW
Energieverbrauch im Jahr 2010	1.604.571 KW/h

## Überblick zur Straßenbeleuchtung der Stadt Eberswalde

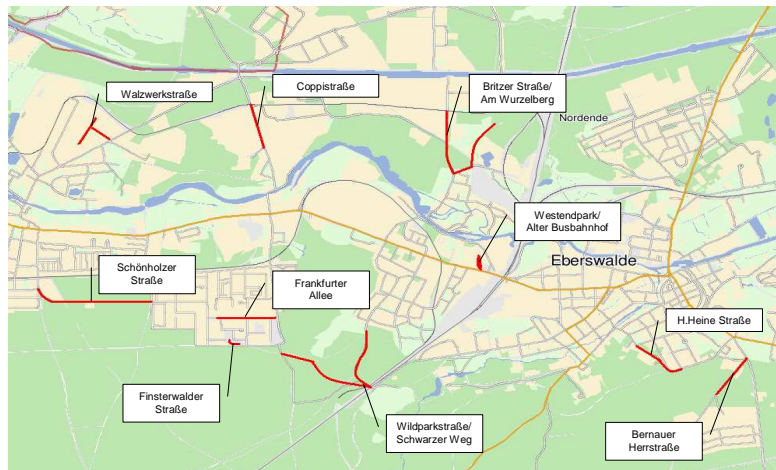
### zum Einsatz kommende Leuchtmittel:

Quecksilberdampfhochdrucklampen HQL	189 Stück
Natriumdampfhochdrucklampen NA	3.985 Stück
Kompaktleuchtstofflampen	15 Stück
LED - Leuchten (zum Ende des Jahres 2011)	115 Stück
CPO-TW 90W/728 Philips (Cosmo Polis)	52 Stück

## Überblick zur Straßenbeleuchtung der Stadt Eberswalde

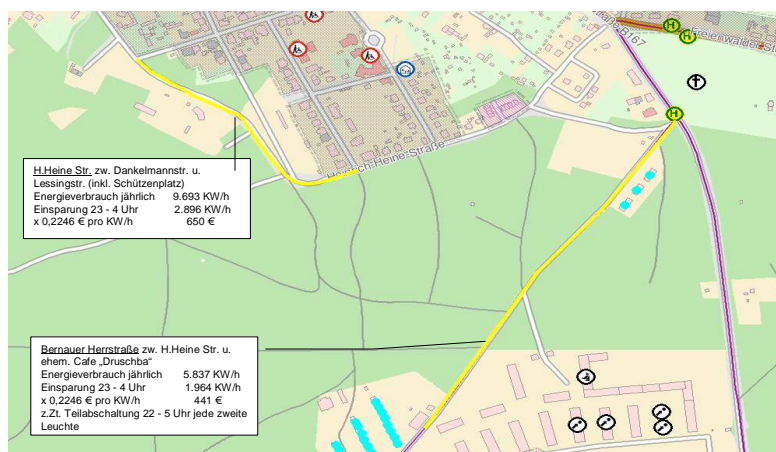
- ca. 11 km Freileitungsanlagen (Baujahr vor 1970)
- Durchschnittsalter der Straßenbeleuchtung 25 Jahre
- in 14 Anlagen werden Energiesparmaßnahmen eingesetzt ( Spannung wird von 230V auf 200V reduziert) → Energieersparnis ca. 22% - 28%
- 8 St. Anlagen bzw. Anlagenteile mit Leistungsreduzierung (Leuchtmittel werden von 150W auf 100W bzw. 100W auf 70W runtergeschaltet)
- 19 St. Anlagen in denen ab 22:00 Uhr jede 2. bzw. 3. Lampe abgeschaltet wird
- voraussichtliche Energiekosten im Jahr 2011 ca. 375.000 €
- jährliche CO<sub>2</sub>-Emission der Straßenbeleuchtung 946 Tonnen

## Überblick Nachabschaltung Eberswalde 23:00 - 04:00 Uhr



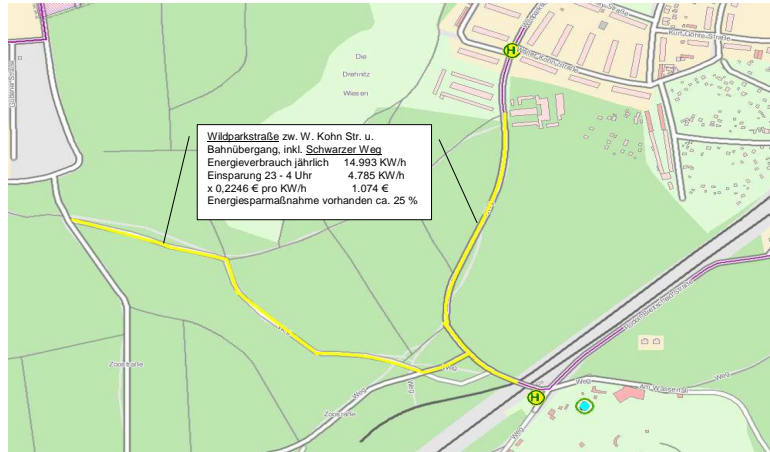

 Stadt  
 Eberswalde

## Bernauer Herrstraße/ H.-Heine-Straße



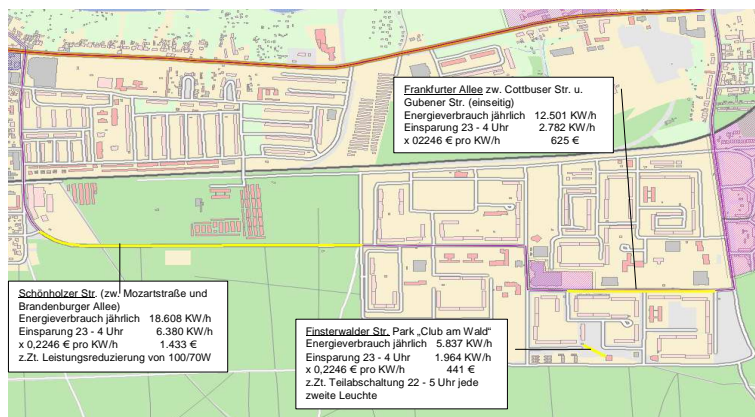

 Stadt  
 Eberswalde

## Wildparkstraße/ Schwarzer Weg



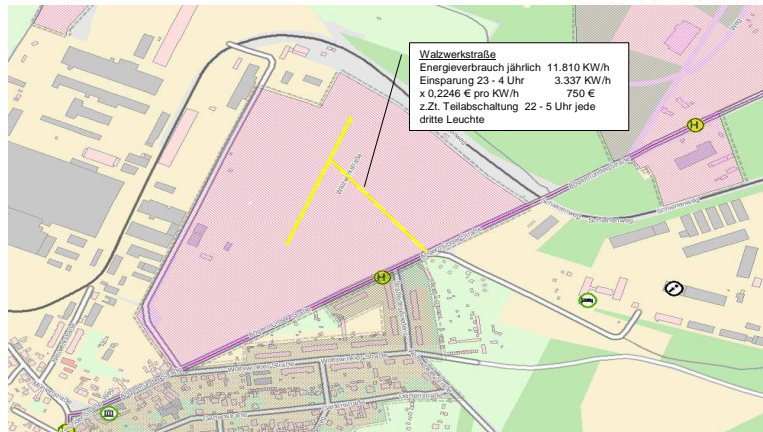
Stadt  
Eberswalde

## Schönholzer Str./ Frankfurter Allee/ Finsterwalder Str.



Stadt  
Eberswalde

## Walzwerkstraße



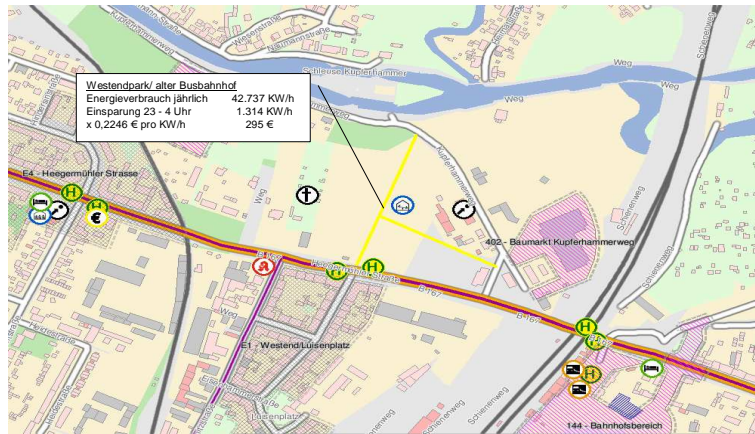
Stadt  
Eberswalde

## Coppistraße



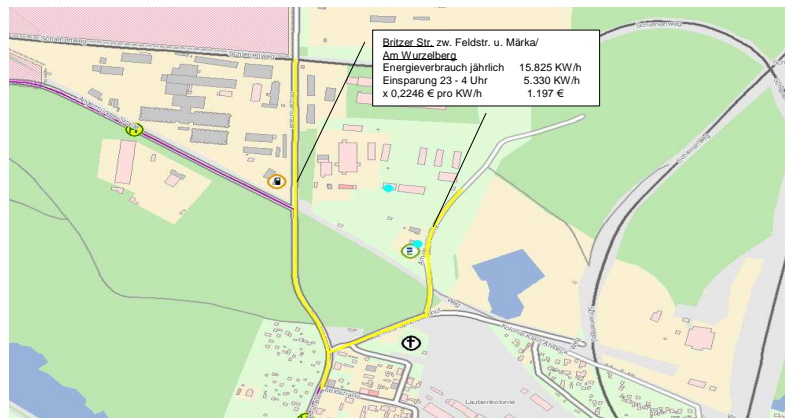
Stadt  
Eberswalde

## Westendpark/ Alter Busbahnhof




 Stadt  
 Eberswalde

## Britzer Straße/ Am Wurzelberg




 Stadt  
 Eberswalde



## Aufwendungen und Einsparungen

Seit 04. April 2011 wurde bereits der Testbetrieb eingerichtet.

Gesamtkostenaufwand	1.350 €
Einsparung CO2 jährlich	18,75 t
Einsparung KW/h jährlich	31.780 KW/h
Kostenersparnis jährlich	7.137,75 €

**Fazit:** Amortisation der Investitionskosten von 1.350 € bereits nach 3 Monaten

**Vielen Dank für Ihre  
Aufmerksamkeit !**